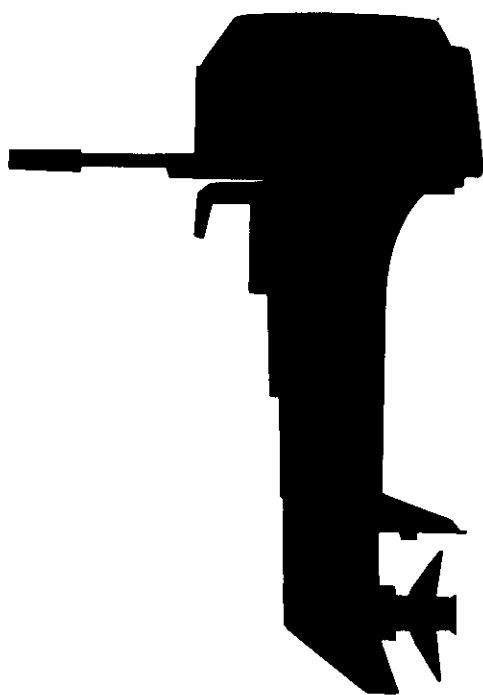


PARTS CATALOG

NISSAN OUTBOARD MOTOR



NS 3.5A

1992.12



NISSAN MOTOR CO., LTD.

Pub. No. M-140-B

Copyright © 2006 Nissan Marine Co. Ltd. All rights reserved. No part of this manual may be reproduced or transmitted in any form or by any means without the express written permission of Nissan Marine Co., Ltd.

Nissan Marine Co., Ltd. makes no warranty, express or implied, regarding the use of this data. Nissan Marine Co., Ltd. assumes no responsibility for errors or omissions nor assumes any liability for damages resulting from the use of the information contained herein. In some cases a part design may have changed since this manual was published or may not apply to your particular engine model, or a service/parts bulletin may have been issued containing important information pertaining to this model and/or a particular part. Some parts may be serial number and/or model number specific. You are strongly advised to contact your local dealer to ensure the accuracy of the data contained in this manual and to ensure the data contained in this manual applies to your particular model and serial number.

HOW TO USE THIS PARTS CATALOG

1. This Parts Catalog lists the component parts of the Nissan outboard motor NS3.5A.

2. Description

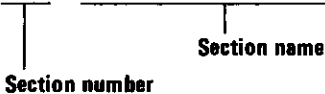
①

シリンダ、クランクケースアツシ

FIG. 01-A CYLINDER, CRANKCASE ASS'Y

区分 N/C	見出番号 REF. NO.	部品番号 PART NO.	部品名称 PART NAME	数量 Q'TY	機種 /特記 MODEL/REMARKS	互換性 I/C/A	採施号機 APP. MOTOR SERIAL NO.
	1 01	36201-1001H	シリンダ、クランクケースアツシ CYLINDER & CRANK CASE ASS'Y	01	NS18C2		

① Fig. 00-00 - CYLINDER CRANKCASE ASSY (Example)



② The letters "N" and "C" in the first column of the part list have the following meanings:

N: Signifies a newly added part. The new part number is indicated in the lower column.

C: Signifies an old part (or revised data). The old part number is indicated in the upper column.

③ Various parts in the disassembled illustration use Ref. Nos. which match those in the part list to quickly locate the applicable part number. Also refer to item (4) below for further explanation.

④ Level

This shows the relationship among various parts.

[Example]

Fig. ○ ○

Blank
(Same as upper column) Level

見出番号 REF. NO.	部品番号 PART NO.	部品名称 PART NAME
1 00	38770-1401H	フエルトンクアツシ FUEL TANK ASS'Y
	38770-1421H	フエルトンクアツシ(24L) FUEL TANK ASS'Y(24L)
01	33470-0200H	フエルトンク FUEL TANK
02	33470-0200H	フエルトンク キャップアツシ FUEL TANK CAP ASS'Y
02 -1	33470-0210H	ガスケット, タンクキャップ GASKET, TANK CAP

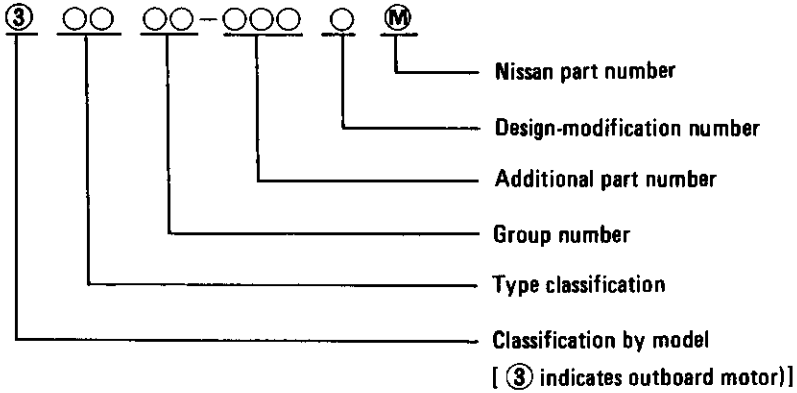
⑤ Part Numbers

(1) Original part numbers

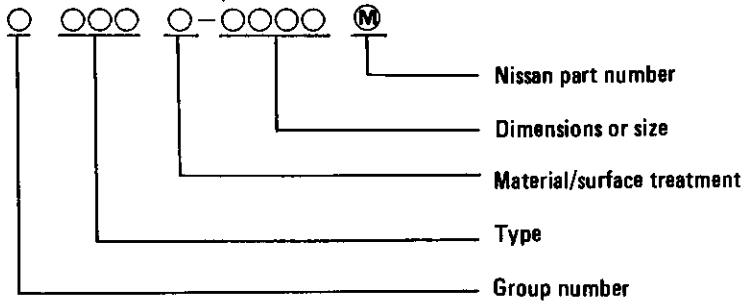
An original part number is composed of ten figures.

The original part numbers of both the general and standard parts are indicated below.

(2) General parts



(3) Standard parts



⑥ Part Name column

Indicates part designation.

⑦ Quantity column

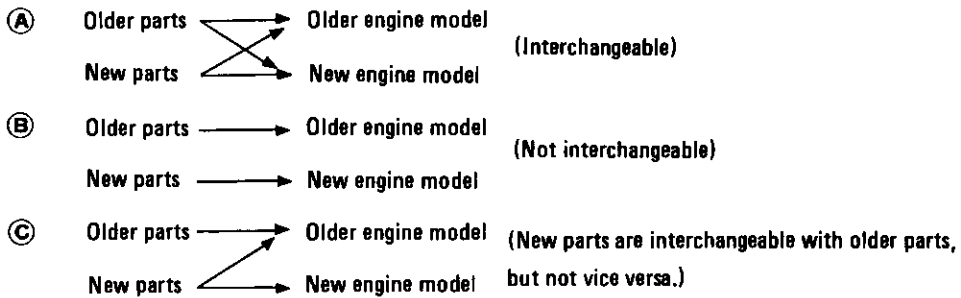
Indicates the quantity of parts in one set.

⑧ Model/Spec column

Indicates the applicable model and its specifications.

⑨ Interchangeability column

Indicates interchangeabilities (A), (B) and (C) as shown below:



- ⑩ Part number applicability to outboard motor numbers Part No. 1000 and earlier Nos. are applicable to outboard motors using No. 1000 and earlier Nos. Part No. 1001 and following Nos. are applicable to outboard motors using No. 1001 and greater Nos.

3. Others

- (1) Part AR (as required) in the Quantity column indicates those parts to be used in appropriate quantity as the occasion demands.
- (2) "To be purchased as an assembly" in the quantity column indicates that parts are to be sold in a set. Separate parts are not be delivered.
- (3) The Ref. No. with an asterisk "*" indicates a part not indicated in a disassembled illustration.
- (4) Figures in the Description column under "Quantity" refer to "diameter (inches) x pitch (inches) x No. of blades".

NOTE: Any part listed in this Parts Catalog is subject to cancellation, change and sale suspension without prior notice.

目 次
CONTENTS

FIG. 1	シリンダオヨビクランクケース, リードバルブ CYLINDER & CRANKCASE, REED VALVE.....	2
FIG. 2	ピストンオヨビクランクシャフト PISTON & CRANKSHAFT.....	6
FIG. 3	マグネット MAGNET.....	10
FIG. 4	リコイル スタータ RECOIL STARTER.....	14
FIG. 5	キャブレタ CARBURETOR.....	18
FIG. 6	ドライブシャフトハウジング, ギヤケース, フデアリングハンドル DRIVE SHAFT HOUSING, GEAR CASE & STEERING HAND.....	24
FIG. 7	トランスミッションオヨビプロペラ TRANSMISSION & PROPELLER.....	30
FIG. 8	スターンブラケットオヨビスウィベル ブラケット STERN BRACKET & SWIVEL BRACKET.....	34
FIG. 9	モータカバー, インテグラルフエエルタンク MOTOR COVER & INTEGRAL FUEL TANK.....	38
FIG. 10	オプションパーツ 1 OPTIONAL PARTS 1.....	42
FIG. 11	オプションパーツ 2 OPTIONAL PARTS 2.....	48
	PART NUMBER INDEX.....	52

シリンダおよびクランクケース、リードバルブ

FIG. 1 CYLINDER & CRANKCASE, REED VALVE

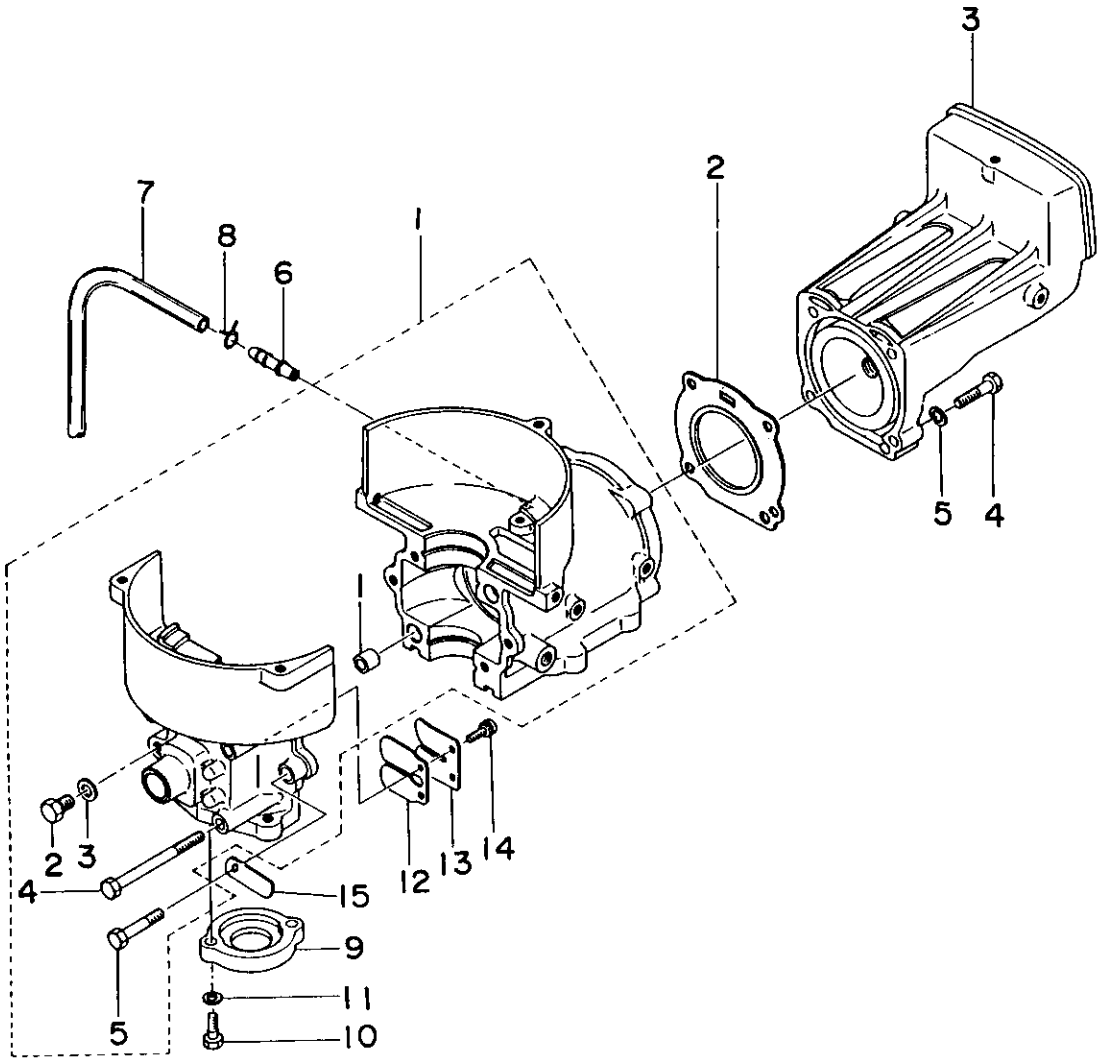


FIG. 1 CYLINDER & CRANKCASE, REED VALVE

区分 NC	見出番号 REF.NO.	部品番号 PART NO.	部品名称 PART NAME	個数 QTY	機種 /特記 MODEL/REMARKS	互換性 ICA	探摩号機 APP.MOTOR SERIAL NO.
C N	1 00	30901-1000M	シリンダ、クランクケースアツシ CYLINDER & CRANKCASE ASS'Y	01	NS3.5A		-67130
		30901-1001M	シリンダ、クランクケースアツシ CYLINDER & CRANKCASE ASS'Y	01	NS3.5A ブルー BLUE	Ⓐ	67131-81699
		30901-1001M	シリンダ、クランクケースアツシ CYLINDER & CRANKCASE ASS'Y	01	NS3.5A グレー GRAY	Ⓑ	81700-
	01	33201-1110M	クランクケースノック KNOCK, CRANKCASE	02	NS3.5A D7-D10.16.-9 .3MM		
	02	91061-0808M	クランクケースプラグ PLUG, CRANKCASE	01	NS3.5A		
	03	33260-0060M	クランクケースプラグガスケット GASKET, CRANKCASE PLUG	01	NS3.5A		
	04	91014-0665M	クランクケースボルトA BOLT A, CRANKCASE	04	NS3.5A		
	05	91011-0630M	クランクケースボルトB BOLT B, CRANKCASE	02	NS3.5A		
	2 00	30901-0051M	シリンダヘッドガスケット GASKET, CYLINDER HEAD	01	NS3.5A		
C N	3 00	30901-0010M	シリンダヘッド CYLINDER HEAD	01	NS3.5A ブルー BLUE		-81699
		50901-0010M	シリンダヘッド CYLINDER HEAD	01	NS3.5A グレー GRAY	Ⓑ	81700-
	4 00	91614-0630M	シリンダヘッドボルト BOLT, CYLINDER HEAD	04	NS3.5A		
	5 00	94011-0600M	ワッシャ WASHER	04	NS3.5A		
	6 00	30901-1350M	ドレンニツアル DRAIN NIPPLE	01	NS3.5A		
	7 00	98073-0150M	ドレンパイプ DRAIN PIPE	01	NS3.5A D3-D7-150MM		
	8 00	33801-1330M	ドレンパイプクリップ CLIP, DRAIN PIPE	01	NS3.5A		
9 00	30901-2100M	クランクケースヘッド HEAD, CRANKCASE	01	NS3.5A			

シリンダヨヨビクランクケース、リードバルブ

FIG. 1 CYLINDER & CRANKCASE, REED VALVE

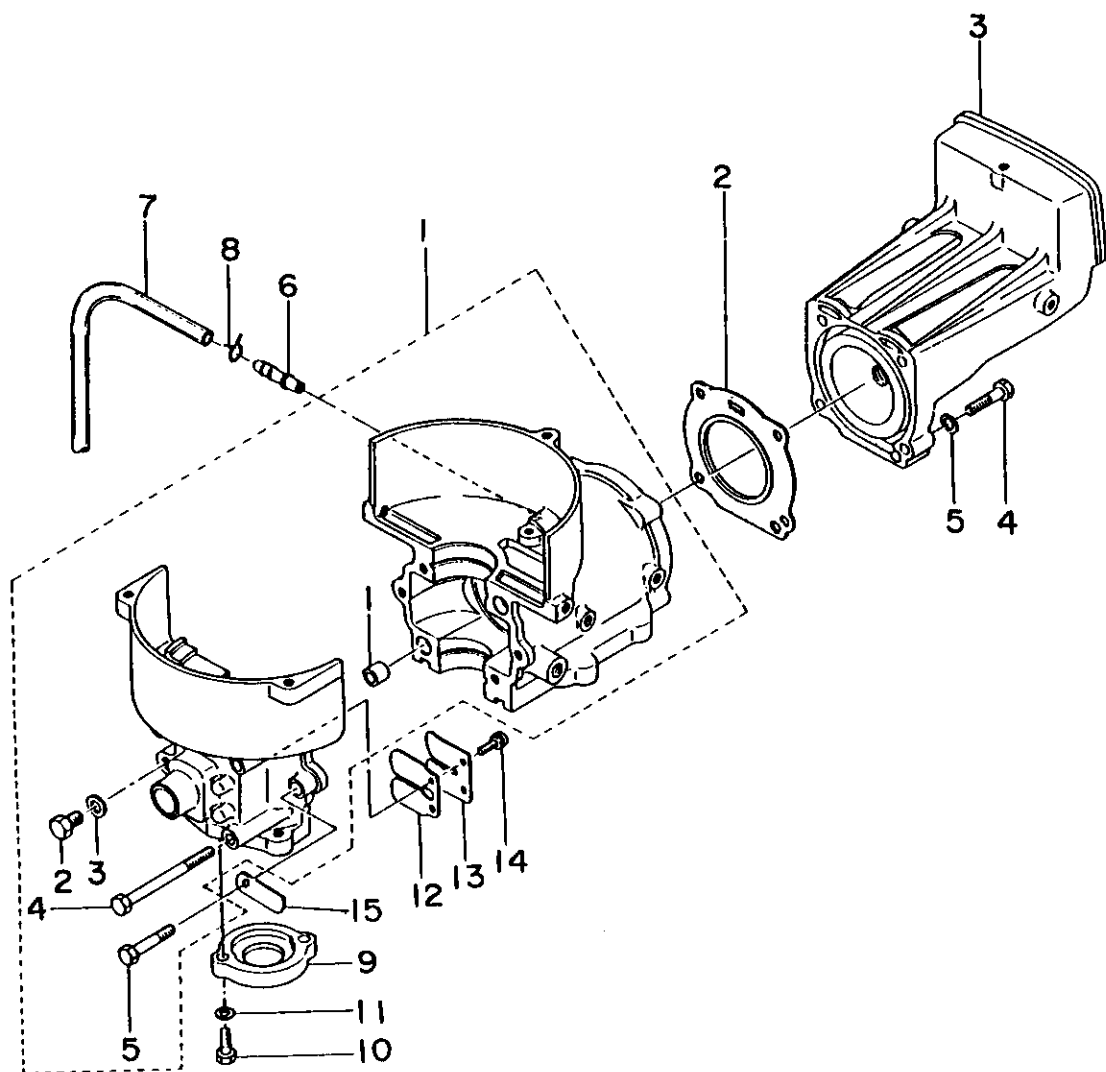


FIG. 1 CYLINDER & CRANKCASE, REED VALVE

区分 NC	見出番号 REF.NO.	部品番号 PART NO.	部品名称 PART NAME	個数 Q'TY	機種 /特記 MODEL/REMARKS	互換性 ICA	探廃号機 APP.MOTOR SERIAL NO.
	10 00	91013-0618M	クランクケースヘッドボルト BOLT, CRANKCASE HEAD	02	NS3.5A		
	11 00	94133-0600M	クランクケースヘッドワッシャ WASHER, CRANKCASE HEAD	02	NS3.5A		
	12 00	30902-1110M	リードバルブ REED VALVE	01	NS3.5A		
	13 00	30902-1130M	リードバルブストッパ STOPPER, REED VALVE	01	NS3.5A		
	14 00	92151-7412M	リードバルブスクリュー SCREW (W/WASHERS), REED VALVE	02	NS3.5A		
	15 00	30906-9720M	クランプ CLAMP	01	NS3.5A		

ピストンおよびクランクシャフト
FIG. 2 PISTON & CRANKSHAFT

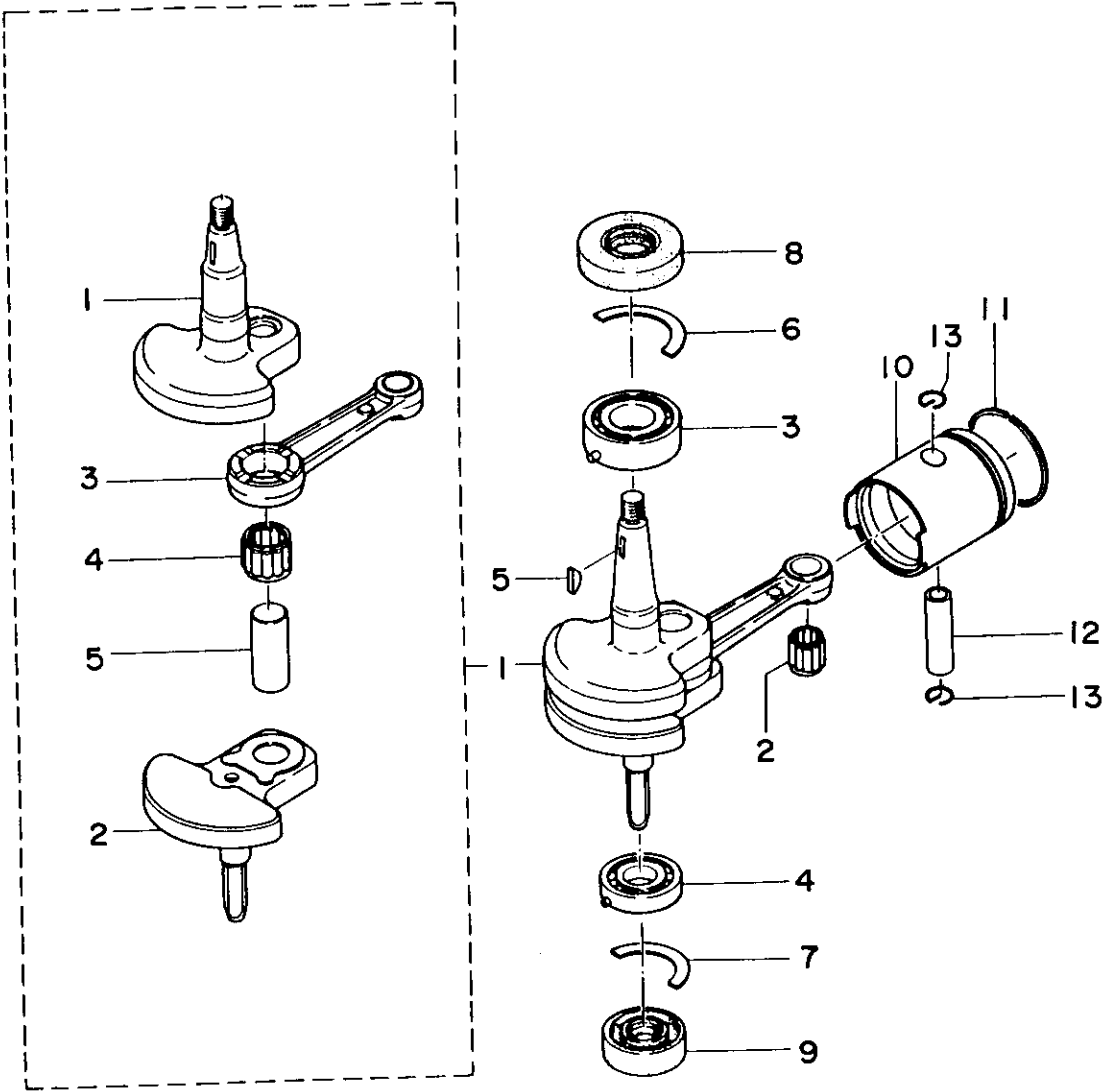


FIG. 2 PISTON & CRANKSHAFT

区分 NC	見出番号 REF.NO.	部品番号 PART NO.	部品名称 PART NAME	個数 QTY	機種 /特記 MODEL/REMARKS	互換性 ICA	採廃号機 APP. MOTOR SERIAL NO.
	1 00	30900-0300M	クランクシャフト アツシ CRANKSHAFT ASS'Y	01	NS3.5A		
	01	30900-0310M	クランクシャフトA CRANKSHAFT A	01	NS3.5A		
	02	30900-0340M	クランクシャフトD CRANKSHAFT D	01	NS3.5A		
	03	30900-0400M	コネクティング ロッド CONNECTING ROD	01	NS3.5A		
	04	30900-0430M	ビッグエンド ベアリング N.ROLLER BEARING,BIG END	01	NS3.5A		
	05	30900-0610M	クランク ピン CRANK PIN	01	NS3.5A		
	2 00	30900-0420M	スモール エンド ベアリング N. ROLLER BEARING,SMALL END	01	NS3.5A		
	3 00	96433-6004M	メイン ベアリング,アツバ MAIN BALL BEARING,UPPER	01	NS3.5A #6004ZE2C3		
	4 00	96433-6202M	メイン ベアリング,ロウ MAIN BALL BEARING,LOWER	01	NS3.5A #6202ZE2C3		
	5 00	30900-1310M	マグネット キー MAGNETO KEY	01	NS3.5A		
	6 00	30900-1060M	スラストプレートアツバ クランクシャフト THRUST PLATE UPPER, CRANKSHAFT	01	NS3.5A		
	7 00	30900-1070M	スラストプレート ロウ,クランクシャフト THRUST PLATE LOWER, CRANKSHAFT	01	NS3.5A		
	8 00	30900-1210M	オイルシールアツバ,クランクシャフト OIL SEAL UPPER, CRANKSHAFT	01	NS3.5A D20-D42-8MM		
	9 00	30900-1220M	オイルシールロウ,クランクシャフト OIL SEAL LOWER, CRANKSHAFT	01	NS3.5A D15-D35-15MM		
	10 00	30900-0010M	ピストン STD PISTON STD	01	NS3.5A		
		30900-0040M	ピストン 0.5MM O/S PISTON 0.5MM O/S	01	NS3.5A		
	11 00	30200-0110M	ピストン リング STD PISTON RING STD	01	NS3.5A		

FIG. 2 PISTON & CRANKSHAFT
 ピストンおよびクランクシャフト

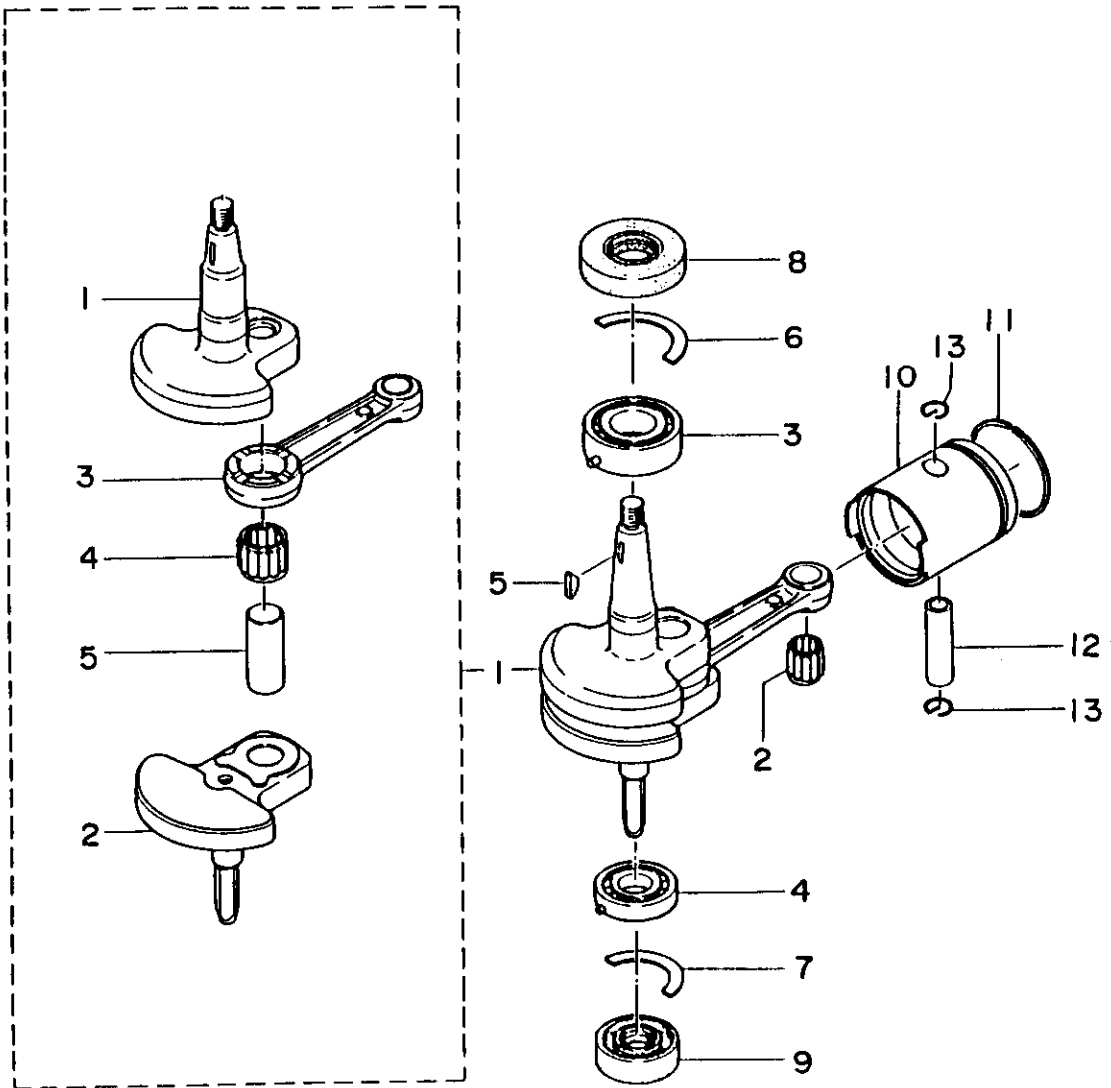


FIG. 2 PISTON & CRANKSHAFT

区分 NC	見出番号 REF. NO.	部品番号 PART NO.	部品名称 PART NAME	個数 Q'TY	機種 /特記 MODEL/REMARKS	互換性 ICA	採廃号機 APP. MOTOR SERIAL NO.
	11 00	30200-0140M	ピストン リング 0.5MM O/S PISTON RING 0.5MM O/S	01	NS3.5A		
	12 00	30900-0210M	ピストン ピン PISTON PIN	01	NS3.5A		
	13 00	30900-0240M	クリップ CLIP	02	NS3.5A		

FIG. 3 マグネット
MAGNET

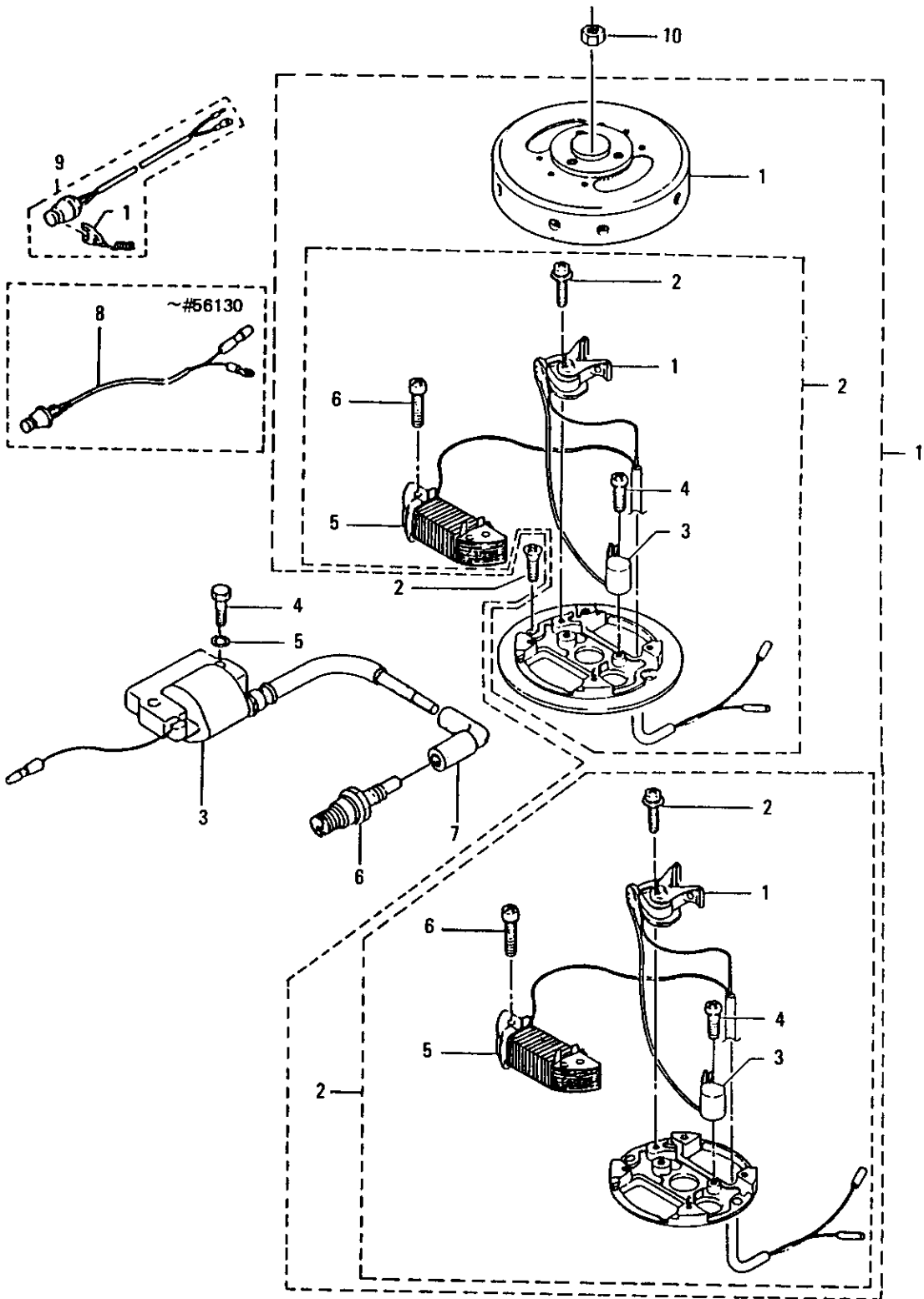
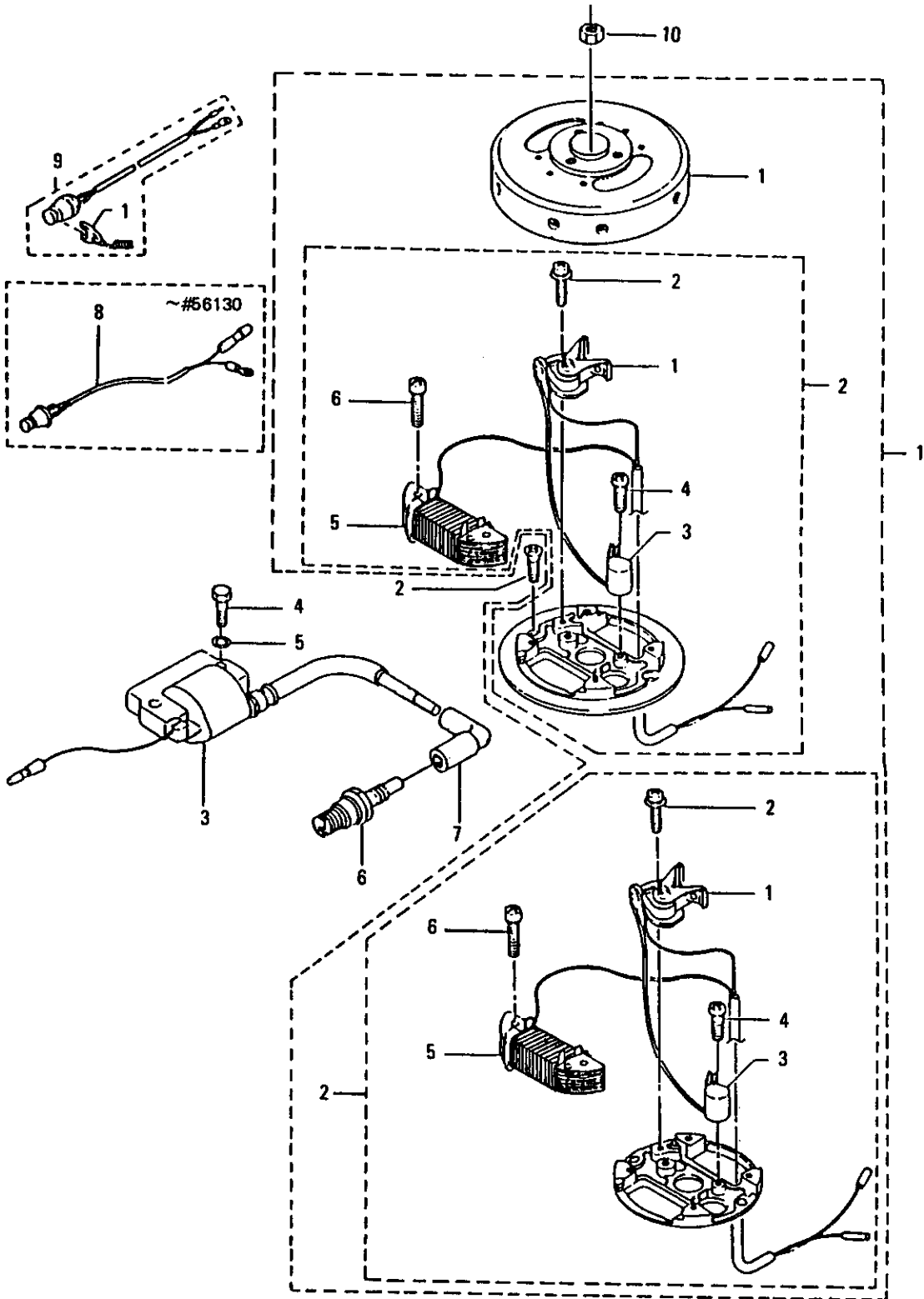


FIG. 3 MAGNET

マグネット

区分 NC	見出番号 REF. NO.	部品番号 PART NO.	部品名称 PART NAME	個数 QTY	機種 /特記 MODEL/REMARKS	互換性 ICA	採廃号機 APP. MOTOR SERIAL NO.
C	1 00	30906-1000M	フライホイールマグネットアツシ FLYWHEEL MAGNETO ASS'Y	01	NS3.5A		-73780
N		30906-1001M	フライホイールマグネットアツシ FLYWHEEL MAGNETO ASS'Y	01	NS3.5A	Ⓐ	73781-
C	01	30906-1010M	フライホイール FLYWHEEL	01	NS3.5A		-73780
N		30906-1011M	フライホイール FLYWHEEL	01	NS3.5A	Ⓑ	73781-
C	02	30906-1020M	マグネットベース MAGNETO BASE	01	NS3.5A		-73780
N		30906-1021M	マグネットベース MAGNETO BASE	01	NS3.5A	Ⓒ	73781-
	02-1	30906-1100M	コンタクトブレーカ CONTACT BREAKER	01	NS3.5A		
	02-2	92151-7410M	コンタクトブレーカ スクリュ SCREW (W/WASHERS), CONTACT BREAKER	01	NS3.5A		
C	02-3	30906-1150M	コンデンサ CONDENSER	01	NS3.5A		-73780
N		30906-1201M	コンデンサ CONDENSER	01	NS3.5A	Ⓓ	73781-
	02-4	92151-6408M	コンデンサ スクリュ SCREW (W/WASHER), CONDENSER	01	NS3.5A		
	02-5	30906-1200M	エキサイタコイル EXCITER COIL	01	NS3.5A		
	02-6	92151-6525M	エキサイタコイル スクリュ SCREW (W/WASHER), EXCITER COIL	01	NS3.5A		
	2 00	92161-0514M	マグネットベーススクリュ SCREW, MAGNET BASE	02	NS3.5A		
	3 00	30906-1530M	イグニションコイル IGNITION COIL	01	NS3.5A		
	4 00	91011-0625M	イグニションコイルボルト BOLT, IGNITION COIL	02	NS3.5A		
	5 00	94132-0600M	イグニションコイルワッシャ WASHER, IGNITION COIL	02	NS3.5A		
	6 00	97010-1011M	スパークプラグ SPARK PLUG	01	NS3.5A NGK BP6HS-10		

FIG. 3 マグネット
MAGNET



マグネット
MAGNET

FIG. 3

区分 NC	見出番号 REF.NO.	部品番号 PART NO.	部品名称 PART NAME	個数 Q'TY	機種 /特記 MODEL/REMARKS	互換性 I C A	探廃号機 APP. MOTOR SERIAL NO.
	6 00	97010-4011M	スパークプラグ SPARK PLUG	01	NS3.5A CHAMPION L87YC(GAP1.0)		
		97010-1013M	スパーク プラグ SPARK PLUG (RESISTER TYPE)	01	NS3.5A BPR6HS-10		
	7 00	30906-9210M	スパークプラグキャップ SPARK PLUG CAP	01	NS3.5A		
		34606-9990M	スパーク プラグ SPARK PLUG CAP (RESISTER TYPE)	01	NS3.5A		
	8 00	30906-9301M	ストップスイッチ STOP SWITCH	01	NS3.5A		-56130
	9 00	36906-8200M	セフティスイッチアッシ SAFETY SWITCH ASS'Y	01	NS3.5A		56131-
	01	35306-8210M	ロックセフティスイッチ(カールツキ) LOCK, SAFETY SWITCH(W/CURL)	01	NS3.5A		56131-
	10 00	30900-1320M	マグネットナット MAGNETO NUT	01	NS3.5A		

リコイル スタータ
 FIG. 4 RECOIL STARTER

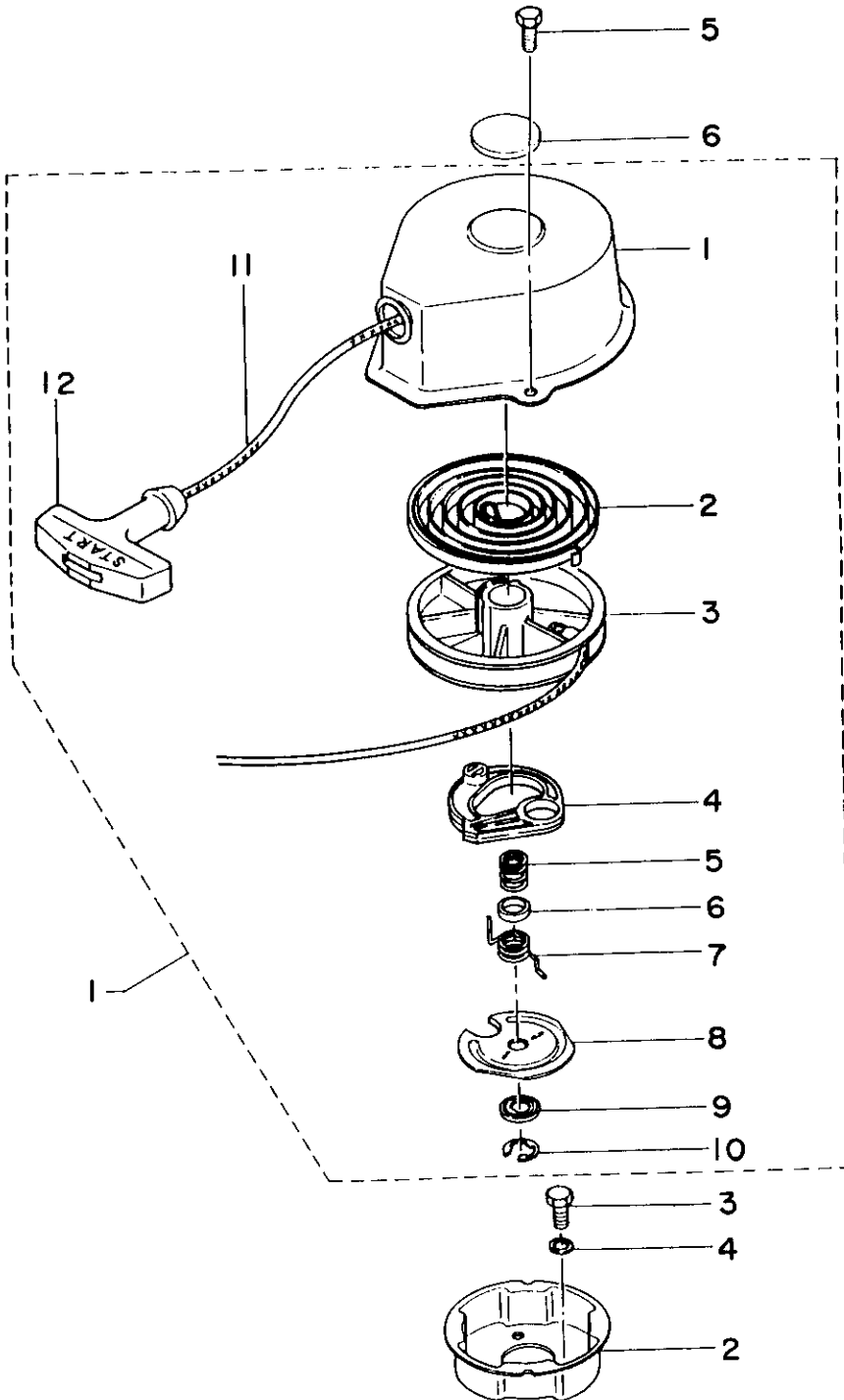
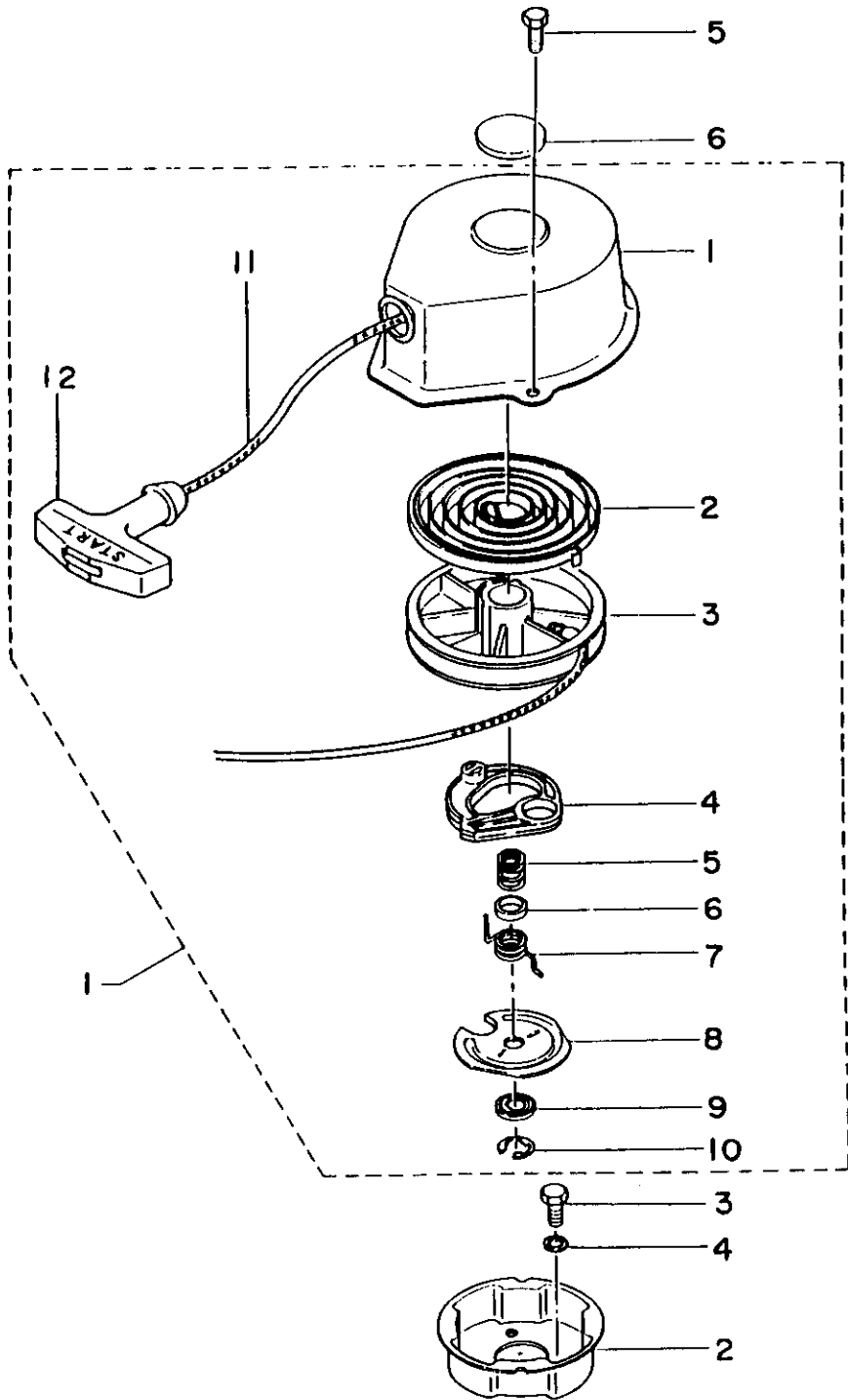


FIG. 4 RECOIL STARTER

区分 NC	見出番号 REF.NO.	部品番号 PART NO.	部品名称 PART NAME	個数 QTY	機種 /特記 MODEL/REMARKS	互換性 ICA	探廃号機 APP.MOTOR SERIAL NO.
	1 00	30905-0000M	リコイルスタータアウシ RECOIL STARTER ASS'Y	01	NS3.5A		-25330
		31205-0000M	リコイルスタータアウシ RECOIL STARTER ASS'Y	01	NS3.5A	Ⓐ	25331-
	01	30905-0010M	スタータケース STARTER CASE	01	NS3.5A		-25330
		31205-0010M	スタータケース STARTER CASE	01	NS3.5A	Ⓐ	25331-
	02	30705-0040M	スタータスプリング STARTER SPRING	01	NS3.5A		
	03	30705-1040M	リール REEL	01	NS3.5A		
	04	30705-0030M	ラチェット RATCHET	01	NS3.5A		
	05	30705-0070M	フリクションスプリング FRICTION SPRING	01	NS3.5A		
	06	30705-0210M	スプリングカバー SPRING COVER	01	NS3.5A		
	07	30705-0120M	リターンスプリング RETURN SPRING	01	NS3.5A		
	08	30705-0060M	フリクションプレート FRICTION PLATE	01	NS3.5A		
	09	30705-0270M	スラストワッシャ THRUST WASHER	01	NS3.5A		
	10	30705-0110M	Eリング E-RING	01	NS3.5A		
	11	30705-0130M	スタータロープ STARTER ROPE	01	NS3.5A		
	12	30705-0190M	スタータノブ STARTER KNOB	01	NS3.5A		
	2 00	30905-9010M	スタータプーリ STARTER PULLEY	01	NS3.5A		
	3 00	91011-0612M	スタータプーリボルト BOLT, STARTER PULLEY	03	NS3.5A		
	4 00	94132-0600M	スタータプーリワッシャ WASHER, STARTER PULLEY	03	NS3.5A		
	5 00	91041-0612M	リコイルスタータボルト BOLT, RECOIL STARTER	02	NS3.5A		

リコイル スタータ
 FIG. 4 RECOIL STARTER

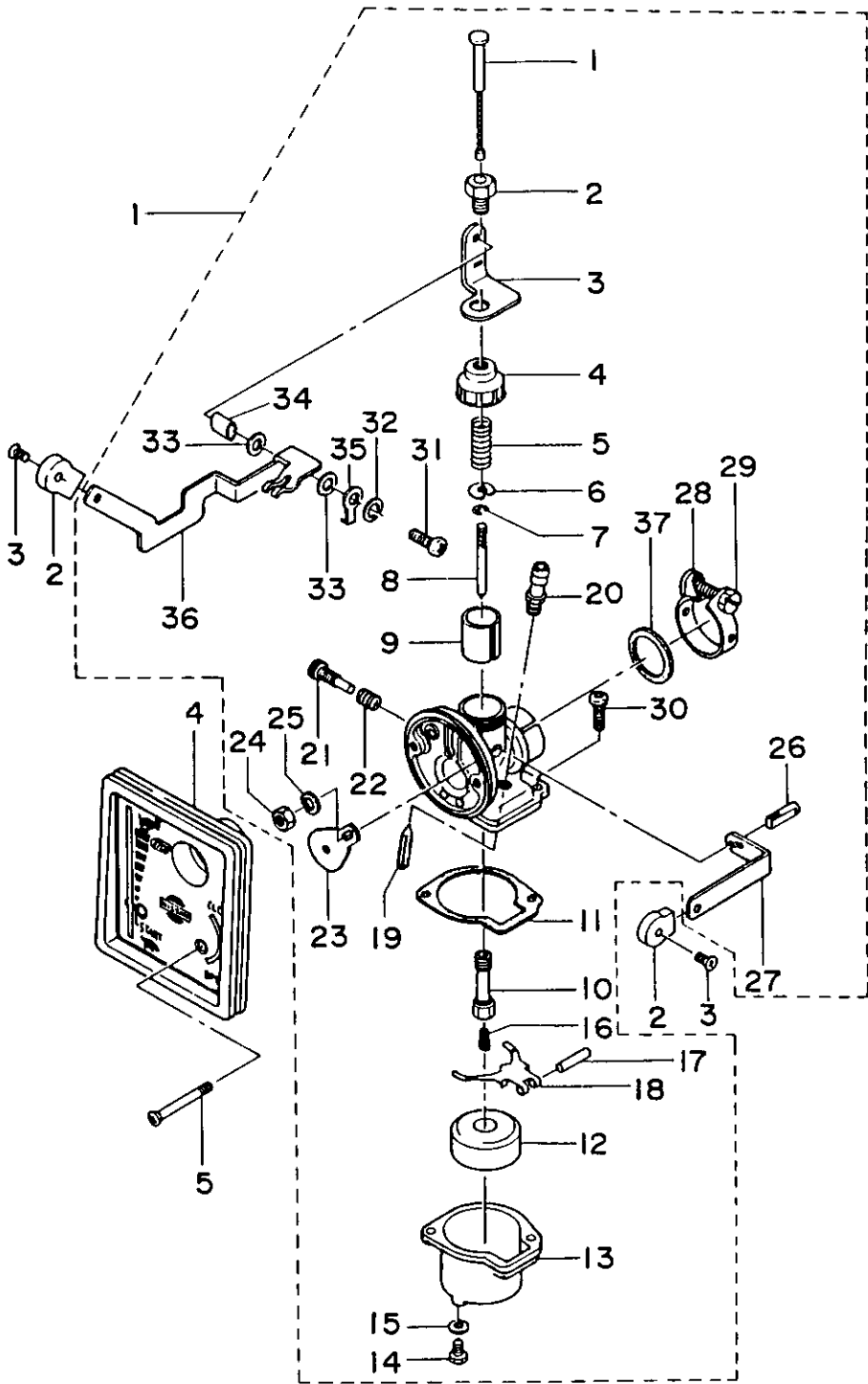


リコイル スタート

FIG. 4 RECOIL STARTER

区分 NC	見出番号 REF. NO.	部品番号 PART NO.	部品名称 PART NAME	個数 QTY	機種 特記 MODEL/REMARKS	互換性 ICA	探磨号機 APP. MOTOR SERIAL NO.
	6 00	30905-0280M	リコイルスタートパッド PAD, RECOIL STARTER	01	NS3.5A		

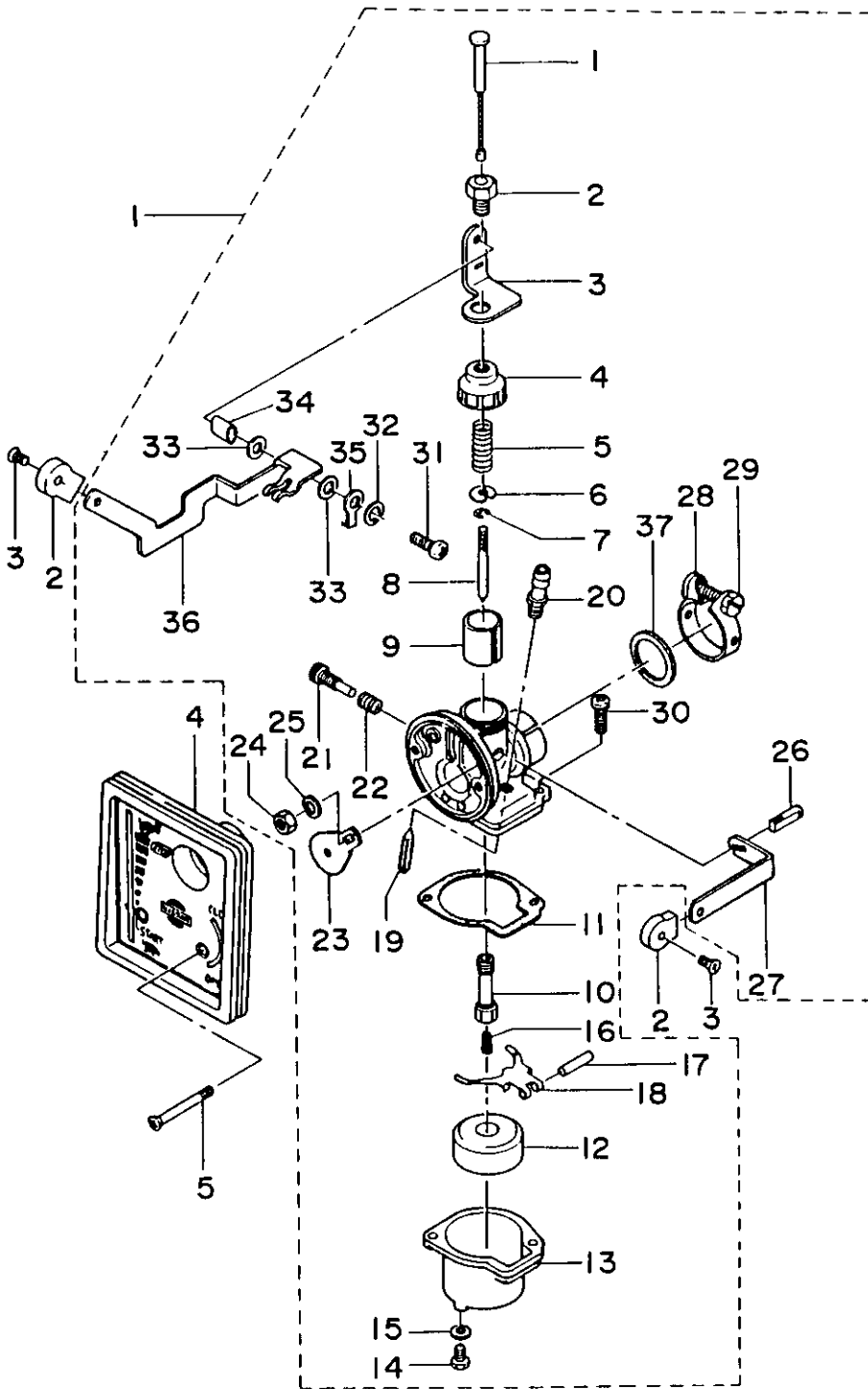
キヤブレタ
 FIG. 5 CARBURETOR



キヤブレタ
FIG. 5 CARBURETOR

区分 NC	見出番号 REF.NO.	部品番号 PART NO.	部品名称 PART NAME	個数 Q'TY	機種 /特記 MODEL/REMARKS	互換性 ICA	探廃号機 APP.MOTOR SERIAL NO.
	1 00	30903-1000M	キヤブレタアツシ CARBURETOR ASS'Y	01	NS3.5A		-67130
		30903-1001M	キヤブレタアツシ CARBURETOR ASS'Y	01	NS3.5A	Ⓐ	67131-
	01	30903-1700M	スロットルワイヤアツシ THROTTLE WIRE ASS'Y	01	NS3.5A		
	02	30903-1780M	スロットルレバホルダボルト BOLT, THROTTLE LEVER HOLDER	01	NS3.5A		
	03	30903-1730M	スロットルレバホルダ HOLDER, THROTTLE LEVER	01	NS3.5A		
	04	30903-1010M	キヤブレタボディキャップ CAP, CARBURETOR BODY	01	NS3.5A		
	05	30903-1070M	スロットルバルブスプリング SPRING, THROTTLE VALVE	01	NS3.5A		
	06	30903-1080M	スプリングレシーバ SPRING RECEIVER	01	NS3.5A		
	07	30903-1540M	ジェットニードルクリップ CLIP, JET NEEDLE	01	NS3.5A		
	08	30903-1530M	ジェットニードル JET NEEDLE	01	NS3.5A		
	09	30903-1060M	スロットルバルブ THROTTLE VALVE	01	NS3.5A		
	10	30903-1550M	ニードルジェット NEEDLE JET	01	NS3.5A		
	11	30903-1210M	フロートチェンバガasket GASKET, FLOAT CHAMBER	01	NS3.5A		
	12	30903-1250M	フロート FLOAT	01	NS3.5A		
	13	30903-1200M	フロートチェンバ FLOAT CHAMBER	01	NS3.5A		
	14	30903-1920M	ドレンスクリエ DRAIN SCREW	01	NS3.5A		
	15	30903-1930M	ドレンスクリエガasket GASKET, DRAIN SCREW	01	NS3.5A		
	16	30903-1510M	メインジェット MAIN JET	01	NS3.5A		

FIG. 5 キャブレタ CARBURETOR

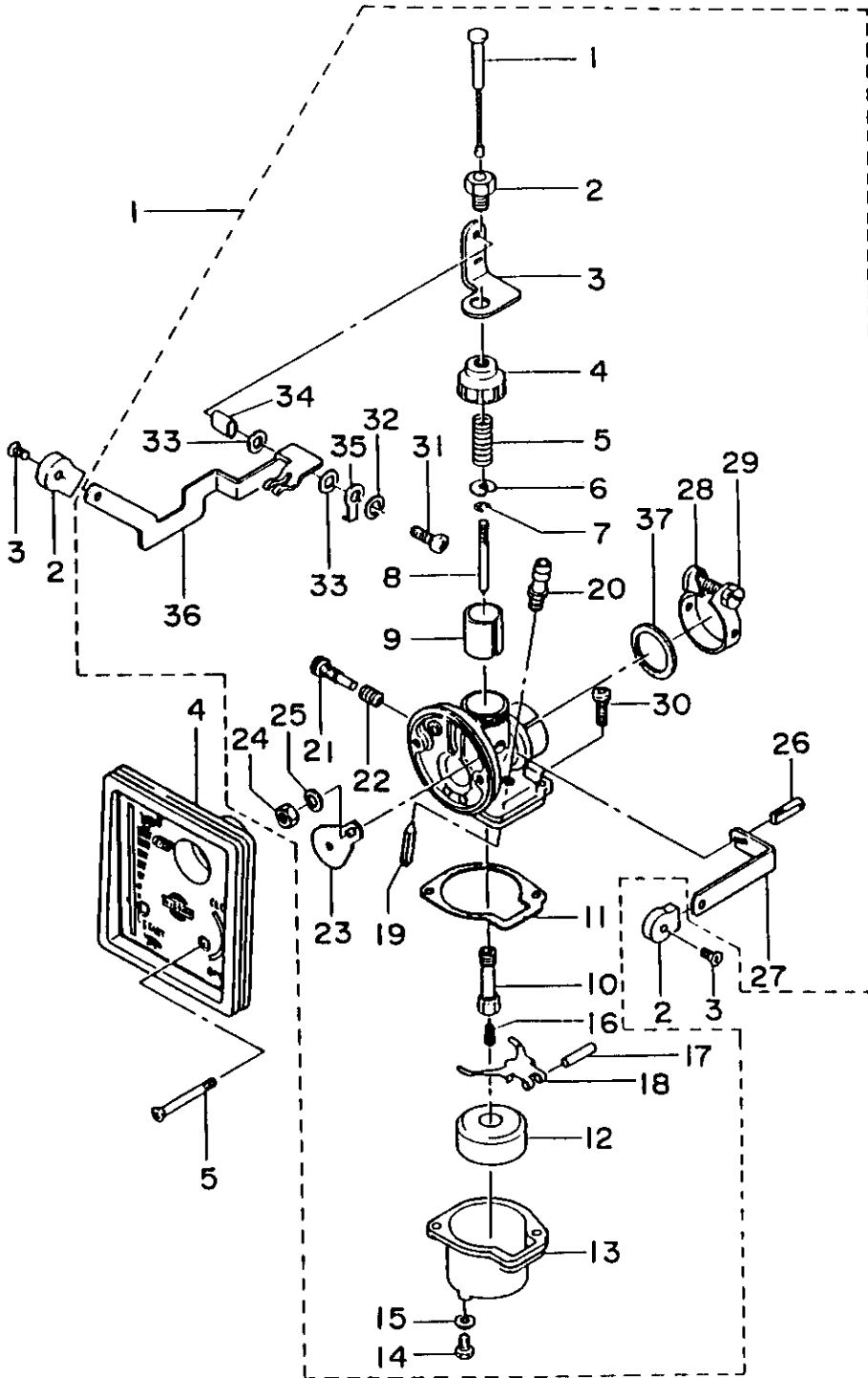


キヤブレタ

FIG. 5 CARBURETOR

区分 NC	見出番号 REF.NO.	部品番号 PART NO.	部品名称 PART NAME	個数 QTY	機種 /特記 MODEL/REMARKS	互換性 I CA	探廃号機 APP.MOTOR SERIAL NO.
	1 17	30903-1260M	フロートピン PIN, FLOAT HINGE	01	NS3.5A		
	18	30903-1270M	フロートピン FLOAT HINGE	01	NS3.5A		
	19	30903-1470M	ニードルバルブ NEEDLE VALVE	01	NS3.5A		
	20	30903-1480M	ニードルバルブシート SEAT, NEEDLE VALVE	01	NS3.5A		
	21	30903-1560M	スローストップスクリュー SLOW STOP SCREW	01	NS3.5A		
	22	30903-1570M	スローストップスクリュースプリング SPRING, SLOW STOP SCREW	01	NS3.5A		
	23	30903-1610M	チョークプレート CHOKE PLATE	01	NS3.5A		
	24	33203-1040M	チョークプレートナット NUT, CHOKE PLATE	01	NS3.5A		
	25	94133-0600M	チョークプレートワッシャ WASHER, CHOKE PLATE	01	NS3.5A		
	26	30903-1603M	シャッターボルト SHUTTER BOLT	01	NS3.5A		
	27	30903-1640M	シャッターレバ SHUTTER LEVER	01	NS3.5A		
	28	30903-1130M	キヤブレタ ボディ バンド BAND, CARBURETOR BODY	01	NS3.5A		
	29	30903-1140M	キヤブレタ ボディ バンド スクリュー SCREW, CARBURETOR BODY BAND	01	NS3.5A		
	30	92151-6410M	フロート チェンバ スクリュー SCREW (W/WASHER), FLOAT CHAMBER	02	NS3.5A		
	31	92151-0510M	スロットル レバ スクリュー SCREW, THROTTLE LEVER	01	NS3.5A		
	32	30903-1770M	スロットル レバ ワッシャ WASHER, THROTTLE LEVER	01	NS3.5A		
	33	30903-1750M	スロットル レバ ガasket GASKET, THROTTLE LEVER	02	NS3.5A		
	34	30903-1760M	カラ、スロットル レバ COLLAR, THROTTLE LAVER	01	NS3.5A		

キヤブレタ
 FIG. 5 CARBURETOR



キヤブレタ

FIG. 5 CARBURETOR

区分 N C	見出番号 REF. NO.	部品番号 PART NO.	部品名称 PART NAME	個数 QTY	機種 /特記 MODEL/REMARKS	互換性 I C A	探査号機 APP. MOTOR SERIAL NO.
C	1 35	30903-1740M	スロットル レバ サポート SUPPORTER, THROTTLE LEVER	01	NS3.5A		
	36	30903-1720M	スロットル レバ THROTTLE LEVER	01	NS3.5A		
	37	30903-1161M	キヤブレタ ボデー O-リング O-RING, CARBURETOR BODY	01	NS3.5A		-76730
N		30903-1162M	キヤブレタ ボデー O-リング O-RING, CARBURETOR BODY	01	NS3.5A	◎	76731-
C	2 00	30903-4010M	スロットル(チョーク)レバー ノブ KNOB, THROTTLE & CHOKE LEVERS	02	NS3.5A		
	3 00	92163-0305M	ノブ スクリュ KNOB SCREW	02	NS3.5A		
N	4 00	31302-4110M	キヤブレタ カバ(マークツキ) CARBURETOR COVER(W/MARK)	01	NS3.5A ブルー BLUE		-81699
		51302-4110M	キヤブレタ カバ(マークツキ) CARBURETOR COVER(W/MARK)	01	NS3.5A グレー GRAY	Ⓢ	81700-
	5 00	92163-0435M	キヤブレタ カバ スクリュ SCREW, CARBURETOR COVER	02	NS3.5A		

ドライブシャフトハウジング、ギヤケース、フチアリングハンドル

FIG. 6 DRIVE SHAFT HOUSING, GEAR CASE & STEERING HAND

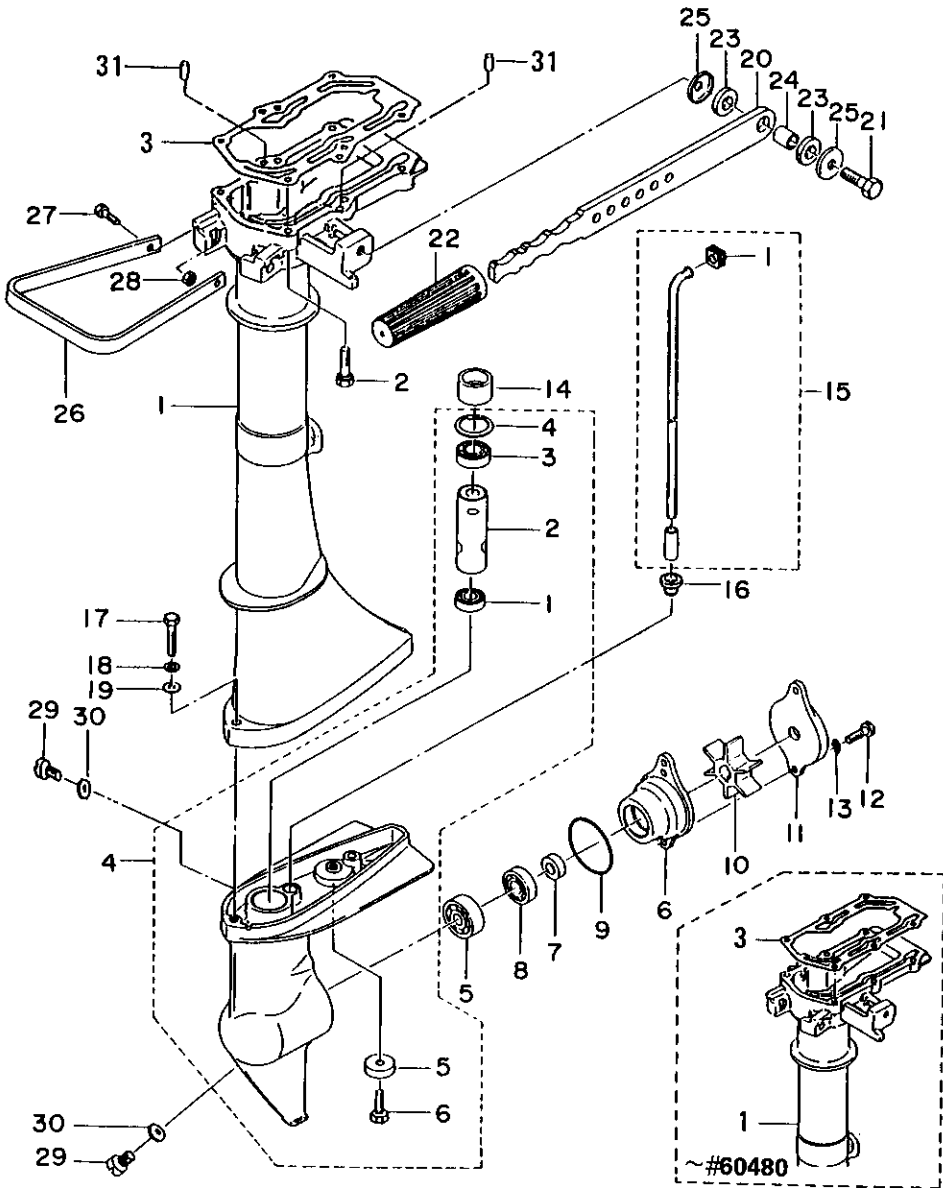


FIG. 6 DRIVE SHAFT HOUSING, GEAR CASE & STEERING HAND

区分 NC	見出番号 REF.NO.	部品番号 PART NO.	部品名称 PART NAME	個数 Q'TY	機種 MODEL/REMARKS	互換性 I C A	探廃号機 APP. MOTOR SERIAL NO.
	1 00	30961-0200M	ドライブシャフトハウジングS15" DRIVE SHAFT HOUSING S15"	01	NS3.5A		-60080
C		30961-0201M	ドライブシャフトハウジングS15" DRIVE SHAFT HOUSING S15"	01	NS3.5A ブルー BLUE	ⓑ	60481-81699
N		N0961-0201M	ドライブシャフトハウジングS15" DRIVE SHAFT HOUSING S15"	01	NS3.5A グレー GRAY	ⓑ	81700-
		30961-0300M	ドライブシャフトハウジングL20" DRIVE SHAFT HOUSING L20"	01	NS3.5A		-65080
C		30961-0301M	ドライブシャフト ハウジング L20 DRIVE SHAFT HOUSING L20	01	NS3.5A ブルー BLUE	ⓒ	65081-81699
N		N0961-0301M	ドライブシャフト ハウジング L20 DRIVE SHAFT HOUSING L20	01	NS3.5A グレー GRAY	ⓑ	81700-
	2 00	91013-5625M	ドライブシャフトハウジングボルト BOLT, DRIVE SHAFT HOUSING	06	NS3.5A		
	3 00	30961-0120M	ドライブシャフトハウジングガスケット GASKET, DRIVE SHAFT HOUSING	01	NS3.5A		-60480
		30961-0121M	ドライブシャフトハウジングガスケット GASKET, DRIVE SHAFT HOUSING	01	NS3.5A	ⓑ	60481-
C	4 00	30960-0001M	ギヤケースアツシ GEAR CASE ASS'Y	01	NS3.5A ブルー BLUE		-81699
N		N0960-0001M	ギヤケースアツシ GEAR CASE ASS'Y	01	NS3.5A グレー GRAY	ⓑ	81700-
	01	96010-6000M	ドライブシャフトベアリング、ロウ DRIVE SHAFT BALL BEARING, LOWER	01	NS3.5A #6000		
	02	30964-3211M	ドライブシャフトベアリングスペーサ SPACER, DRIVE SHAFT BEARING	01	NS3.5A		
	03	96010-6001M	ドライブシャフトベアリング、アツバ DRIVE SHAFT BALL BEARING, UPPER	01	NS3.5A #6001		
	04	94502-2800M	ドライブシャフトベアリングクリップ CLIP, DRIVE SHAFT BEARING	01	NS3.5A		
	05	33860-2181M	アノード ANODE	01	NS3.5A		
	06	91013-0616M	ボルト BOLT	01	NS3.5A		

ドライブシャフトハウジング、ギヤケース、フテアリングハンドル

FIG. 6 DRIVE SHAFT HOUSING, GEAR CASE & STEERING HAND

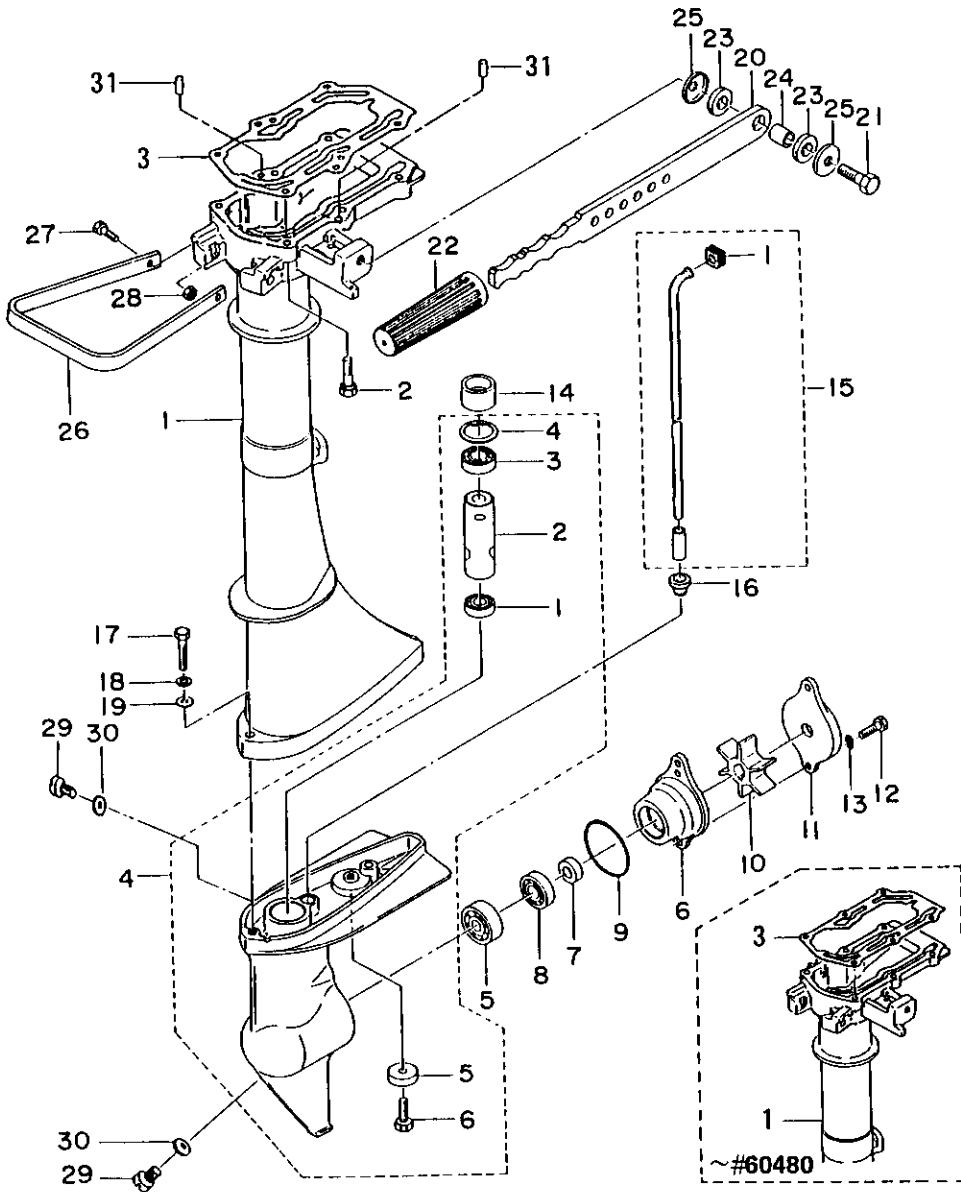


FIG. 6 DRIVE SHAFT HOUSING, GEAR CASE & STEERING HAND

区分 NC	見出番号 REF.NO.	部品番号 PART NO.	部品名称 PART NAME	個数 Q'TY	機種 /特記 MODEL/REMARKS	互換性 ICA	探廃号機 APP.MOTOR SERIAL NO.
	5 00	96010-6300M	プロペラシャフトベアリングA BALL BEARING A, PROPELLER SHAFT	01	NS3.5A #6300		
	6 00	30965-0100M	ウォータポンプケース WATER PUMP CASE	01	NS3.5A		
	7 00	30960-1110M	プロペラシャフトオイルシール OIL SEAL, PROPELLER SHAFT	01	NS3.5A		
	8 00	96010-6001M	プロペラシャフトベアリングB BALL BEARING B, PROPELLER SHAFT	01	NS3.5A #6001		
	9 00	30965-0150M	ウォータポンプケースOリング O-RING, WATER PUMP CASE	01	NS3.5A		
	10 00	30965-0210M	ウォータポンプインペラ IMPELLER, WATER PUMP	01	NS3.5A		
C	11 00	30960-1010M	ギヤケースヘッド HEAD, GEAR CASE	01	NS3.5A ブルー BLUE		-81699
N		N0960-1010M	ギヤケースヘッド HEAD, GEAR CASE	01	NS3.5A グレー GRAY	Ⓢ	81700-
	12 00	91013-0620M	ギヤケースヘッドボルト BOLT, GEAR CASE HEAD	02	NS3.5A		
	13 00	94013-0600M	ワッシヤ WASHER	02	NS3.5A		
	14 00	30960-2230M	ドライブシャフトオイルシール OIL SEAL, DRIVE SHAFT	01	NS3.5A		
	15 00	30965-1000M	ウォータチューブS15"アツシ WATER TUBE S15" ASS'Y	01	NS3.5A		
		30965-1100M	ウォータチューブL20"アツシ WATER TUBE L20" ASS'Y	01	NS3.5A		
	01	30965-0310M	ウォータチューブグロメット, アツバ WATER TUBE GROMMET, UPPER	01	NS3.5A		
	16 00	30965-0320M	ウォータチューブグロメット, ロワ WATER TUBE GROMMET, LOWER	01	NS3.5A		
	17 00	91013-0630M	ギヤケースボルト BOLT, GEAR CASE	02	NS3.5A		
	18 00	94133-0600M	ギヤケーススプリングワッシヤ SPRING WASHER, GEAR CASE	02	NS3.5A		
	19 00	94013-0600M	ギヤケースワッシヤ WASHER, GEAR CASE	02	NS3.5A		

ドライブシャフトハウジング、ギヤケース、フデアリンクハンドル

FIG. 6 DRIVE SHAFT HOUSING, GEAR CASE & STEERING HAND

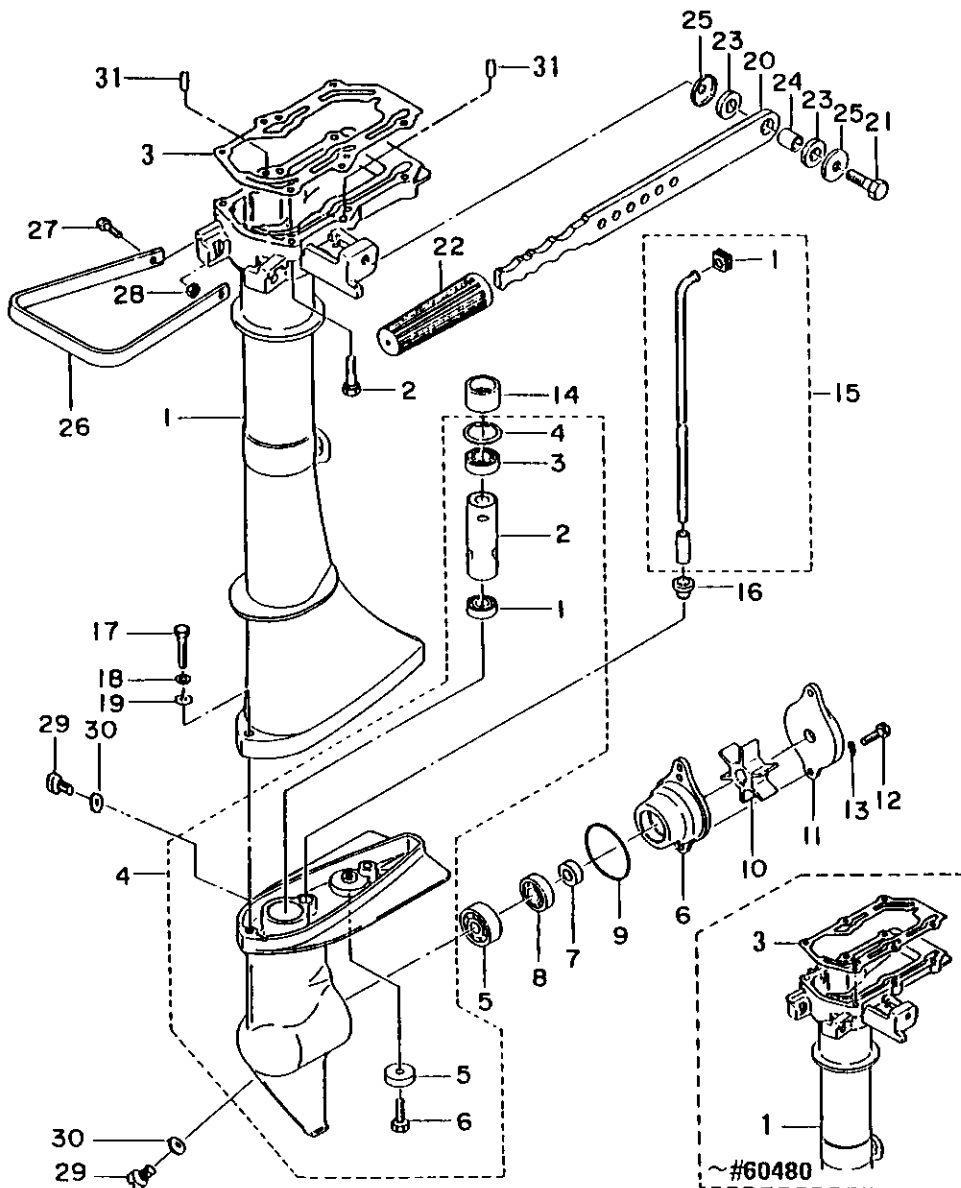


FIG. 6 DRIVE SHAFT HOUSING, GEAR CASE & STEERING HAND

区分 NC	見出番号 REF.NO.	部品番号 PART NO.	部品名称 PART NAME	個数 QTY	機種 /特記 MODEL/REMARKS	互換性 ICA	探廃号機 APP.MOTOR SERIAL NO.
C	20 00	30963-0110M	ステアリングハンドル STEERING HANDLE	01	NS3.5A ブルー BLUE		-81699
N		N0963-0110M	ステアリングハンドル STEERING HANDLE	01	NS3.5A グレー GRAY	ⓐ	81700-
	21 00	91013-0830M	ステアリングハンドルボルト BOLT, STEERING HANDLE	01	NS3.5A		
	22 00	30963-0120M	ステアリングハンドルグリップ GRIP, STEERING HANDLE	01	NS3.5A		
	23 00	30963-0240M	ステアリングハンドルダンパラバ DAMPER RUBBER, STEERING HANDLE	02	NS3.5A		
	24 00	30963-0250M	ステアリングハンドルスペーサ SPACER, STEERING HANDLE	01	NS3.5A		
	25 00	34567-1140M	ステアリングハンドルプレート PLATE, STEERING HANDLE	02	NS3.5A		
C	26 00	30967-5210M	キャリングハンドル CARRYING HANDLE	01	NS3.5A ブルー BLUE		-81699
N		N0967-5210M	キャリングハンドル CARRYING HANDLE	01	NS3.5A グレー GRAY	ⓐ	81700-
	27 00	91013-0625M	キャリングハンドルボルト BOLT, CARRYING HANDLE	02	NS3.5A		
	28 00	93013-0600M	キャリングハンドルナット NUT, CARRYING HANDLE	02	NS3.5A		
	29 00	33260-0050M	オイルプラグ OIL PLUG	02	NS3.5A		
	30 00	33260-0060M	ガスケット, オイルプラグ GASKET, OIL PLUG	02	NS3.5A		
	31 00	34501-1110M	ダウエルピン DOWEL PIN 6-12	02	NS3.5A		60481-

トランスミッションヨロビプロペラ
FIG. 7 TRANSMISSION & PROPELLER

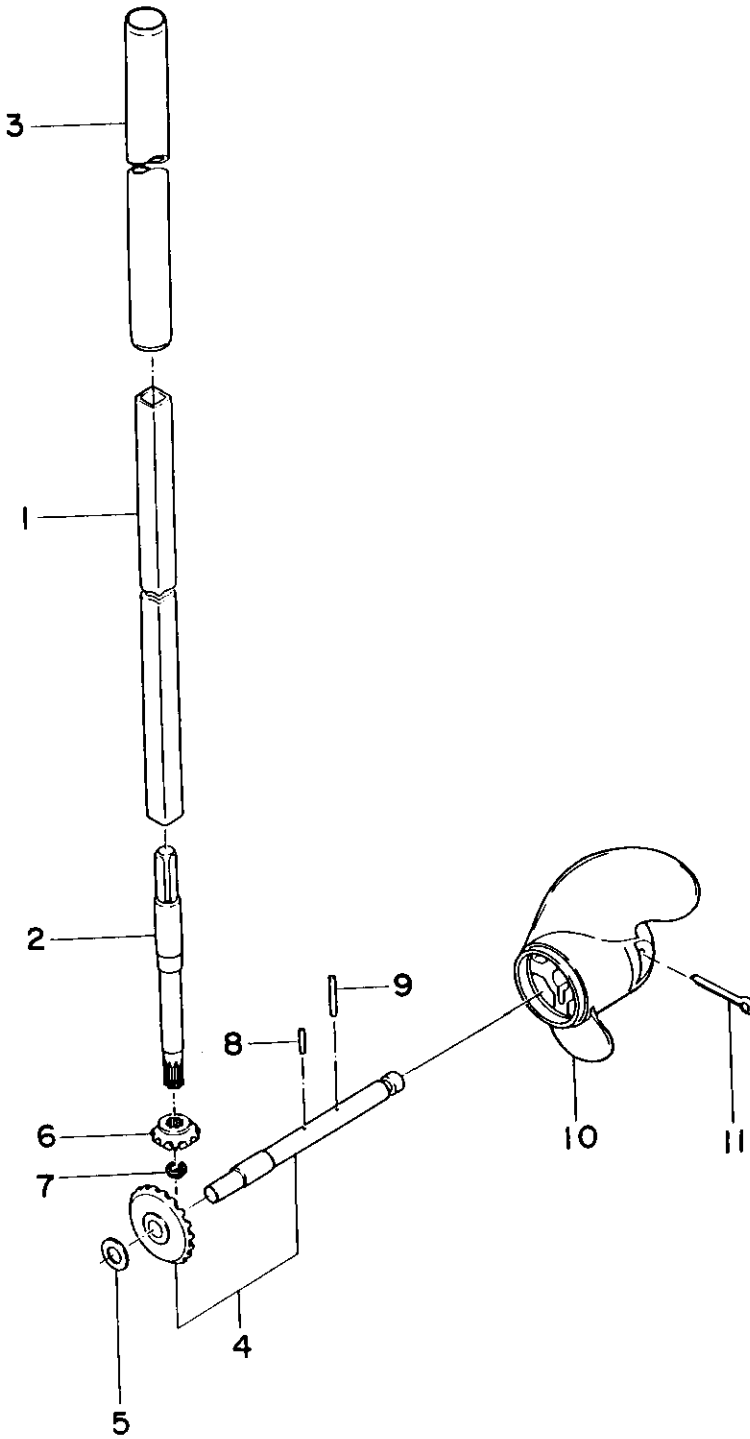


FIG. 7 TRANSMISSION & PROPELLER

区分 NC	見出番号 REF.NO.	部品番号 PART NO.	部品名称 PART NAME	個数 Q'TY	機種 /特記 MODEL/REMARKS	交換性 ICA	探廃号機 APP. MOTOR SERIAL NO.
	1 00	30964-3121M	ドライブシャフト, アツバ, S15" DRIVE SHAFT, UPPER, S15"	01	NS3.5A		
		30964-3131M	ドライブシャフト, アツバ, L20" DRIVE SHAFT, UPPER, L20"	01	NS3.5A		
	2 00	30964-3111M	ドライブシャフト, ロワ DRIVE SHAFT, LOWER	01	NS3.5A		
	3 00	30964-3220M	ドライブシャフトガードパイプS15" GUARD PIPE S15", DRIVE SHAFT	01	NS3.5A		
		30964-3230M	ドライブシャフトガードパイプL20" GUARD PIPE L20", DRIVE SHAFT	01	NS3.5A		
	4 00	30964-2100M	プロペラシャフトアツシ (アツニユウベベル ギヤアツキ) PROPELLER SHAFT ASS'Y (W/PRESSED-IN BEVEL GEAR A)	01	NS3.5A		
	5 00	30964-0120M	ベベルギヤAライナ LINER, BEVEL GEAR A	01	NS3.5A		
	6 00	30964-0200M	ベベルギヤB BEVEL GEAR B	01	NS3.5A		
	7 00	94532-0800M	Eリング, ベベルギヤB E-RING, BEVEL GEAR B	01	NS3.5A		
	8 00	30965-0220M	インペラキー IMPELLER KEY	01	NS3.5A		
	9 00	30964-1221M	シャピン (ジュシプロペラヨウ) SHEAR PIN (FOR RESIN PROP.)	01	NS3.5A		
		30964-1220M	シャピン (アルミプロペラヨウ) SHEAR PIN (FOR ALUMINUM PROP.)	01	NS3.5A オプション OPTION		
	10 00	30964-1010M	プロペラ6.5 (A) (ジュシ) 7.1X6 .5X2 PROPELLER 6.5 (A) (RESIN)	01	NS3.5A		
		30964-1060M	プロペラ (ジュシ) PROPELLER (RESIN)	01	NS3.5A		66581-
		30964-1020M	プロペラ6.5 (B) (アルミ) 7.1X6 .5X2 PROPELLER 6.5 (B) (ALUMINIUM)	01	NS3.5A オプション OPTION		

FIG. 7 TRANSMISSION & PROPELLER

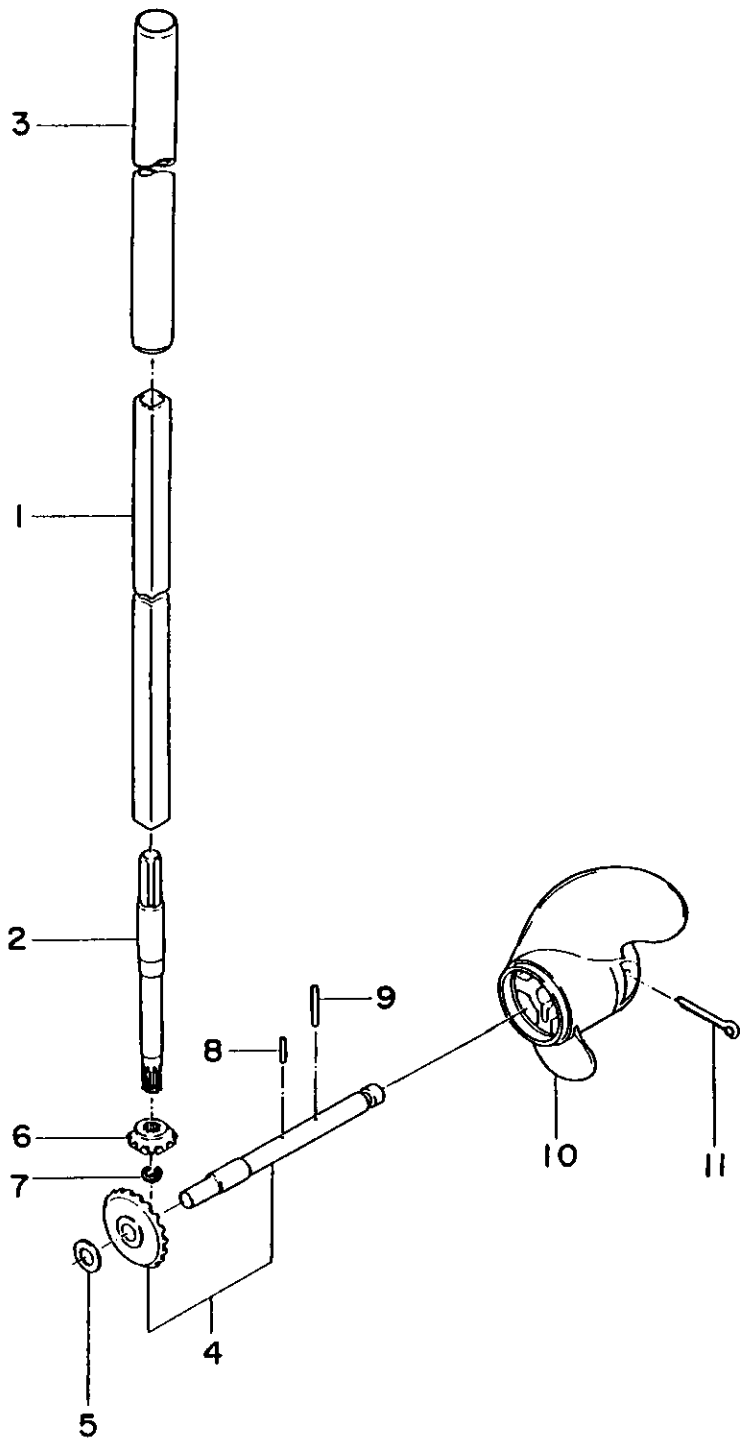


FIG. 7 TRANSMISSION & PROPELLER

区分 NC	見出番号 REF.NO.	部品番号 PART NO.	部品名称 PART NAME	個数 QTY	機種 /特記 MODEL/REMARKS	互換性 ICA	探廃号機 APP.MOTOR SERIAL NO.
	10 00	30964-1070M	プロペラ(アルミ) PROPELLER (ALUMINIUM)	01	NS3.5A オプション OPTION		66581-
	11 00	95153-0435M	スプリットピン SPLIT PIN	01	NS3.5A		

FIG. 8 STERN BRACKET & SWIVEL BRACKET

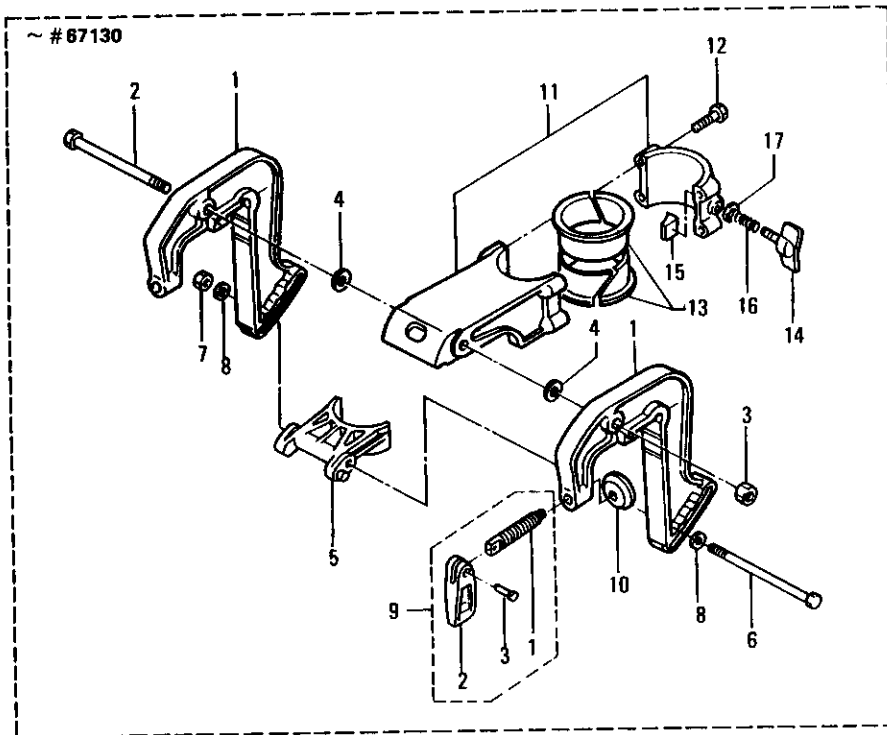
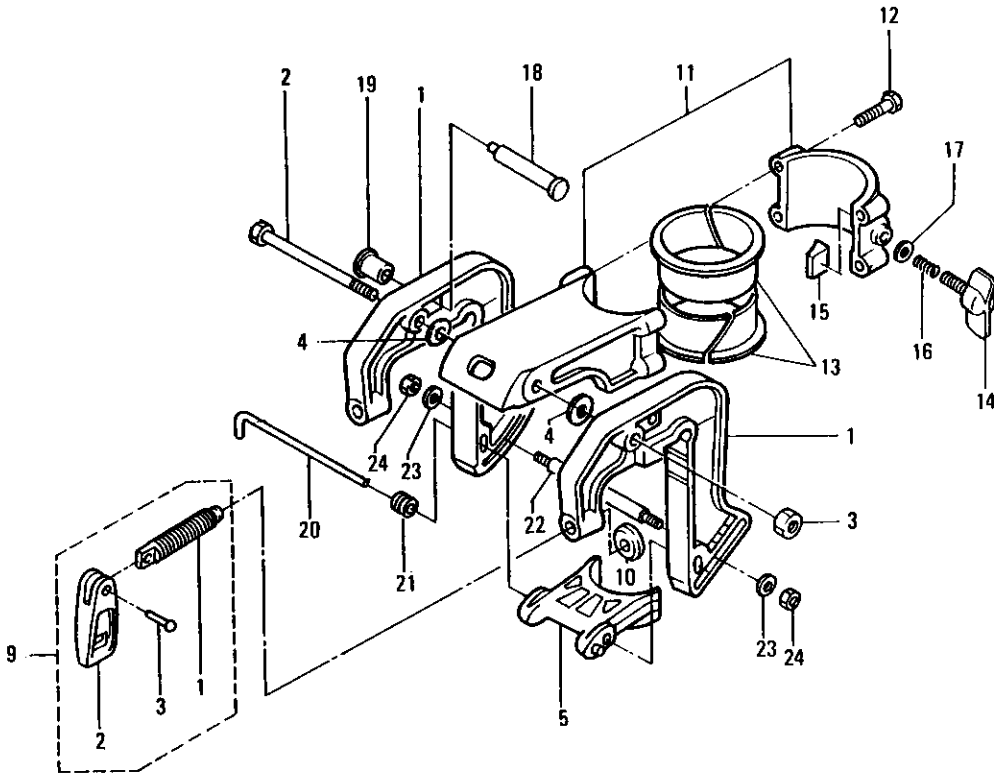


FIG. 8 STERN BRACKET & SWIVEL BRACKET

区分 N/C	見出番号 REF.NO.	部品番号 PART NO.	部品名称 PART NAME	個数 QTY	機種 /特記 MODEL/REMARKS	互換性 ICA	探廃号機 APP.MOTOR SERIAL NO.
C	1 00	30962-1110M	スターン ブラケット STERN BRACKET	02	NS3.5A		-67130
		30962-1112M	スターン ブラケット STERN BRACKET	02	NS3.5A ブルー BLUE	Ⓐ	67131-81699
N		N0962-1112M	スターン ブラケット STERN BRACKET	02	NS3.5A グレー GRAY	Ⓑ	81700-
2 00		30962-1150M	スターン ブラケット ボルト BOLT, STERN BRACKET	01	NS3.5A		-61630
		30962-1151M	スターン ブラケット ボルト BOLT, STERN BRACKET	01	NS3.5A	Ⓐ	61631-
3 00		93046-0800M	スターン ブラケット ナット NUT, STERN BRACKET	01	NS3.5A		
4 00		30762-1160M	スターン ブラケット ワッシャー WASHER, STERN BRACKET	02	NS3.5A		
C	5 00	30962-2120M	スラスト サポータ THRUST SUPPORTER	01	NS3.5A ブルー BLUE		-81699
		N0962-2120M	スラスト サポータ THRUST SUPPORTER	01	NS3.5A グレー GRAY	Ⓑ	81700-
6 00		30962-2110M	スラスト サポータ ボルト BOLT, THRUST SUPPORTER	01	NS3.5A		-67130
7 00		93046-0600M	スラスト サポータ ナット NUT, THRUST SUPPORTER	01	NS3.5A		-67130
8 00		94013-0600M	スラスト サポータ ワッシャー WASHER, THRUST SUPPORTER	02	NS3.5A		-67130
9 00		30762-1000M	クランプ スクリュ アツシ CLAMP SCREW ASS'Y	02	NS3.5A		-61630
C		36962-1000M	クランプ スクリュ アツシ CLAMP SCREW ASSY	02	NS3.5A ブルー BLUE	Ⓐ	61631-81699
		N6962-1000M	クランプ スクリュ アツシ CLAMP SCREW ASSY	02	NS3.5A グレー GRAY	Ⓑ	81700-
01		33262-1030M	クランプ スクリュ CLAMP SCREW	02	NS3.5A		-61630
		36962-1030M	クランプ スクリュ CLAMP SCREW	02	NS3.5A	Ⓐ	61631-
C	02	30762-1020M	クランプ スクリュ ハンドル HANDLE, CLAMP SCREW	02	NS3.5A ブルー BLUE		-81699
		N0762-1020M	クランプ スクリュ ハンドル HANDLE, CLAMP SCREW	02	NS3.5A グレー GRAY	Ⓑ	81700-

FIG. 8 STERN BRACKET & SWIVEL BRACKET

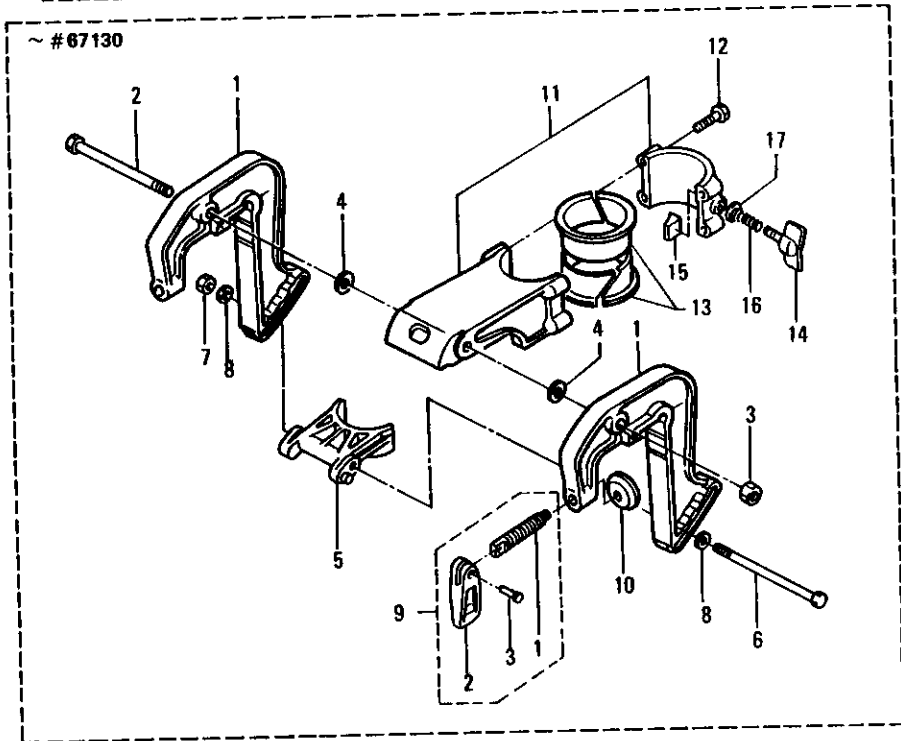
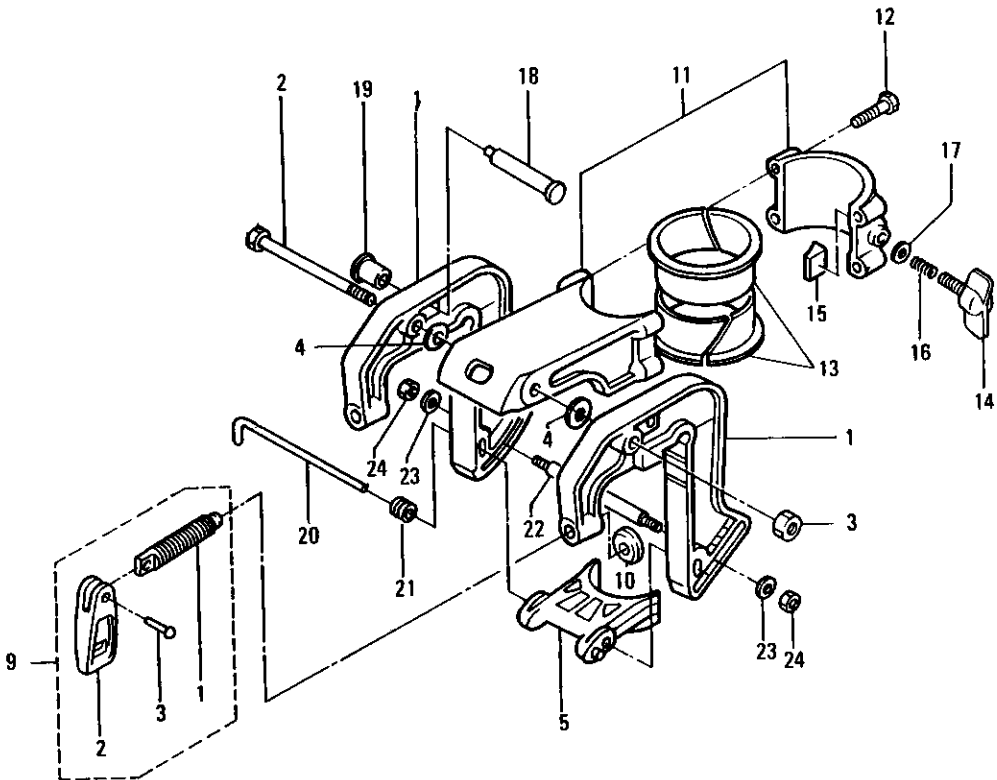


FIG. 8 STERN BRACKET & SWIVEL BRACKET

区分 NC	見出番号 REF.NO.	部品番号 PART NO.	部品名称 PART NAME	個数 QTY	機種 MODEL/REMARKS	互換性 ICA	探歴号機 APP. MOTOR SERIAL NO.
	9 03	33262-1040M	クランプ スクリュ ピン PIN, CLAMP SCREW	02	NS3.5A		
	10 00	33262-1010M	スイベル プレート SWIVEL PLATE	02	NS3.5A		
C	11 00	30962-3200M	スイベル ブラケット アツシ SWIVEL BRACKET ASS'Y	01	NS3.5A ブルー BLUE		-81699
N	01	N0962-3910M	スイベル ブラケット A SWIVEL BRACKET A	01	NS3.5A グレー GRAY	Ⓔ	81700-
N	02	N0962-3920M	スイベル ブラケット B SWIVEL BRACKET B	01	NS3.5A グレー GRAY	Ⓔ	81700-
	12 00	91013-0630M	スイベル ブラケット ボルト BOLT, SWIVEL BRACKET	04	NS3.5A		
	13 00	30962-3211M	ピボット アツシング PIVOT BUSHING	02	NS3.5A		
C	14 00	30962-4420M	ステアリング アシヤスト スクリュ STEERING ADJUST SCREW	01	NS3.5A ブルー BLUE		-81699
N		N0962-4420M	ステアリング アシヤスト スクリュ STEERING ADJUST SCREW	01	NS3.5A グレー GRAY	Ⓔ	81700-
	15 00	30962-4411M	フリクション ピース FRICTION PIECE	01	NS3.5A		
	16 00	30962-4460M	ステアリング アシヤスト スプリング STEERING ADJUST SPRING	01	NS3.5A		
	17 00	94013-0600M	ワッシャ WASHER	01	NS3.5A		
	18 00	30962-4140M	チルト ストップ TILT STOPPER	01	NS3.5A		67131-
	19 00	30962-4630M	ノブ、チルトストップ NOB, TILT STOPPER	01	NS3.5A		67131-
	20 00	30962-1210M	スラストロッド THRUST ROD	01	NS3.5A		67131-
	21 00	30962-1220M	スプリング、スラストロッド SPRING, THRUST ROD	01	NS3.5A		67131-
	22 00	30962-1180M	デイスタンスピース、ブラケット DISTANCE PIECE, BRACKET	01	NS3.5A		67131-
	23 00	94013-0600M	ワッシャ WASHER	02	NS3.5A		67131-
	24 00	93013-0600M	ナット NUT	02	NS3.5A		67131-

FIG. 9 MOTOR COVER & INTEGRAL FUEL TANK

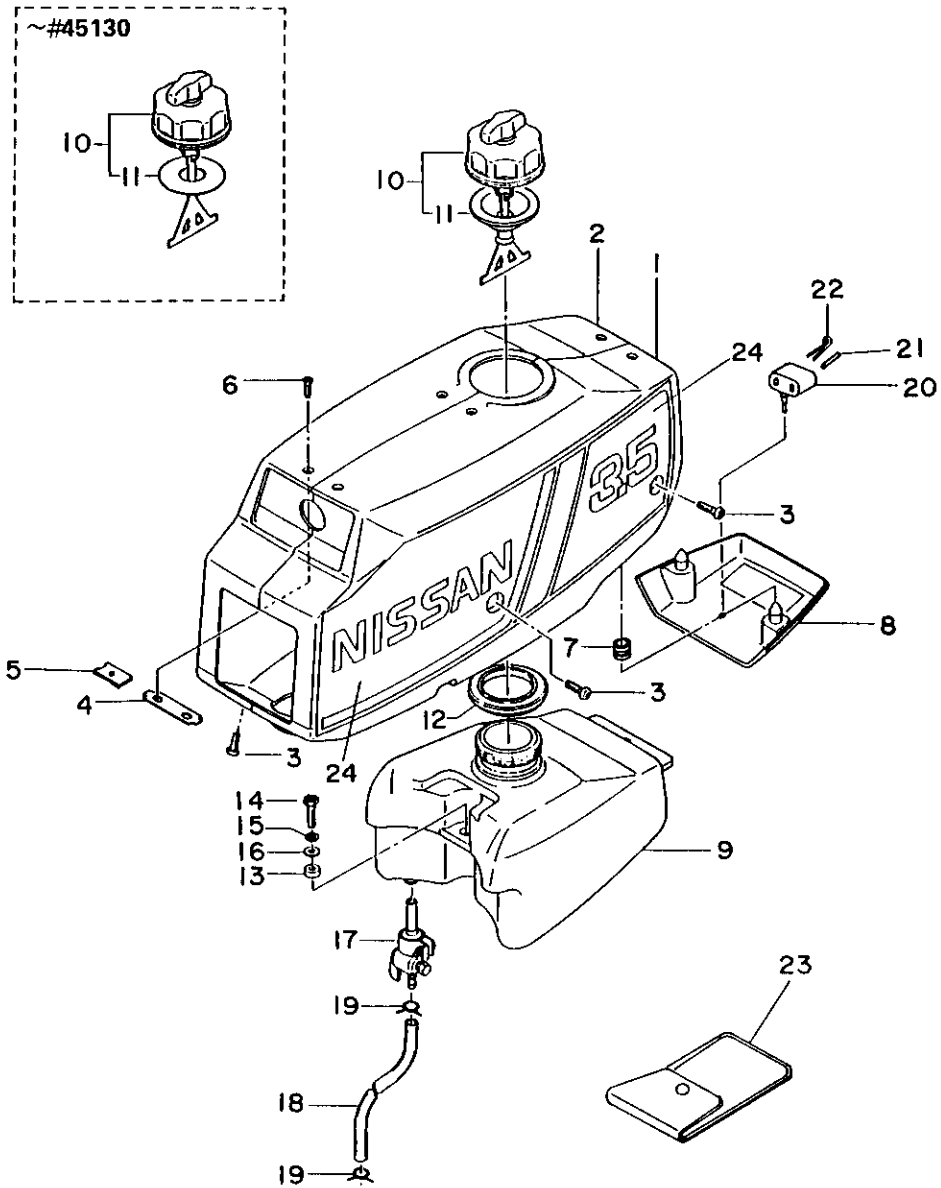


FIG. 9 MOTOR COVER & INTEGRAL FUEL TANK

区分 N C	見出番号 REF. NO.	部品番号 PART NO.	部品名称 PART NAME	個数 Q'TY	機種 MODEL/REMARKS	互換性 I C A	探廃号機 APP. MOTOR SERIAL NO.	
C N	1 00	31367-0040M	モーターカバー、レフト MOTOR COVER, LEFT	01	NS3.5A		-60480	
		31367-0041M	モーターカバー、レフト MOTOR COVER, LEFT	01	NS3.5A	◎	60481-67130	
		31367-0042M	モーターカバー、レフト MOTOR COVER, LEFT	01	NS3.5A フルー BLUE	◎	67131-81699	
		N1367-0042M	モーターカバー、レフト MOTOR COVER, LEFT	01	NS3.5A グレー GRAY	◎	81700-	
C N	2 00	31367-0030M	モーターカバー、ライト MOTOR COVER, RIGHT	01	NS3.5A		-60480	
		31367-0031M	モーターカバー、ライト MOTOR COVER, RIGHT	01	NS3.5A	◎	60481-67130	
		31367-0032M	モーターカバー、ライト MOTOR COVER, RIGHT	01	NS3.5A フルー BLUE	◎	67131-81699	
		N1367-0032M	モーターカバー、ライト MOTOR COVER, RIGHT	01	NS3.5A グレー GRAY	◎	81700-	
C N	3 00	92153-0612M	モーターカバースクリュ SCREW, MOTOR COVER	06	NS3.5A			
		4 00	30967-0060M	モーターカバーセットプレート SET PLATE, MOTOR COVER	04	NS3.5A		
			30967-0070M	モーターカバーセットプレートナット NUT, MOTOR COVER SET PLATE	08	NS3.5A		
		6 00	92163-0510M	モーターカバーセットプレートスクリュ SCREW, MOTOR COVER SET PLATE	08	NS3.5A		
			7 00	30767-0050M	プラグキャツプカバーグロメット GROMMET, PLUG CAP COVER	02	NS3.5A	
		8 00		30906-9270M	プラグキャツプカバー PLUG CAP COVER	01	NS3.5A フルー BLUE	
			50906-9270M	プラグキャツプカバー PLUG CAP COVER	01	NS3.5A グレー GRAY	◎	81700-
		9 00	30970-0100M	フエルトンク FUEL TANK	01	NS3.5A		
		10 00	30970-0200M	フエルトンクキャツプアツシ FUEL TANK CAP ASS'Y	01	NS3.5A		-45130
			30970-0201M	フエルトンクキャツプアツシ FUEL TANK CAP ASS'Y	01	NS3.5A	◎	45131-

FIG. 9 MOTOR COVER & INTEGRAL FUEL TANK

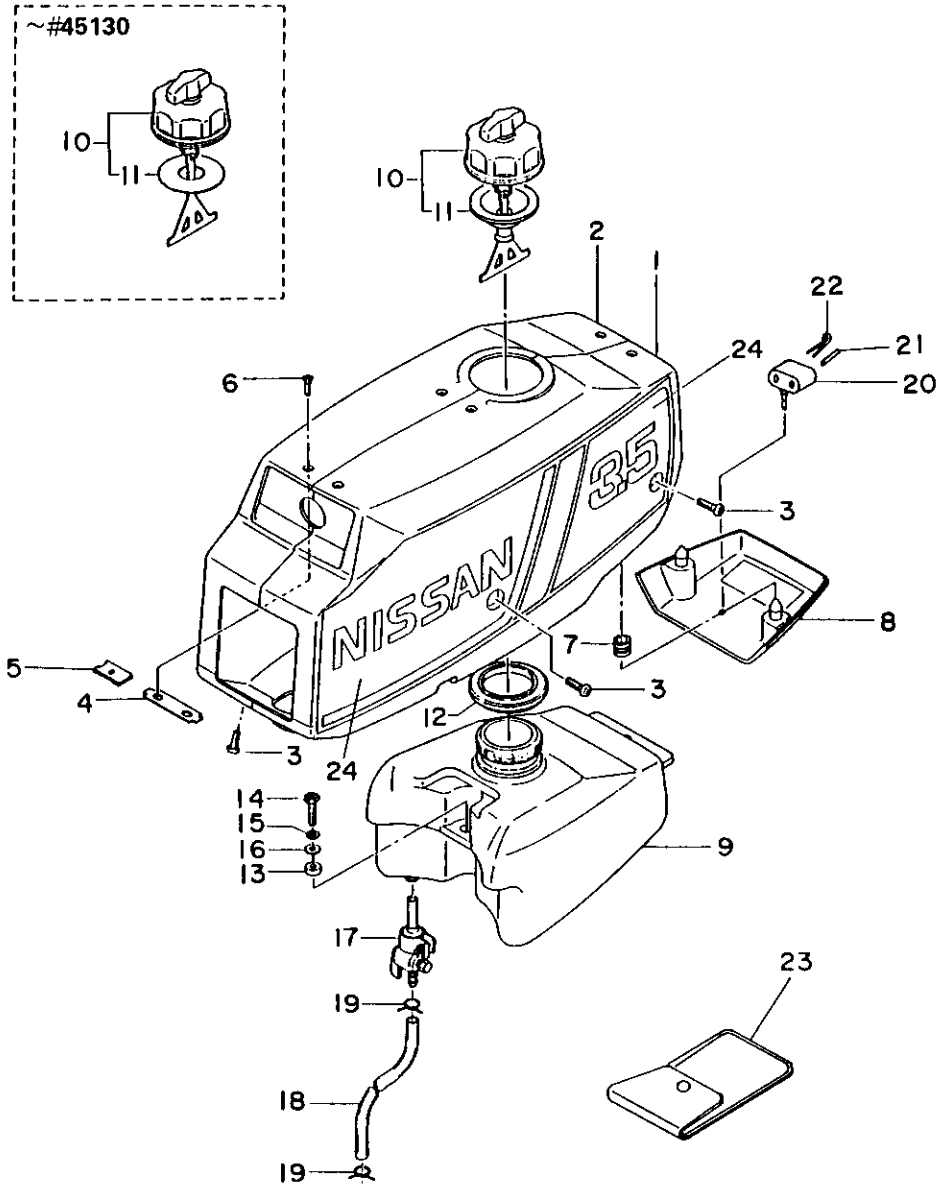


FIG. 9 MOTOR COVER & INTEGRAL FUEL TANK

区分 NC	見出番号 REF. NO.	部品番号 PART NO.	部品名称 PART NAME	個数 QTY	機種 MODEL/REMARKS	互換性 ICA	探廃号機 APP. MOTOR SERIAL NO.
	11 00	30970-0210M	フュエルタンクキャップガスケット GASKET, FUEL TANK CAP	01	NS3.5A		-45130
		30970-0211M	フュエルタンクキャップガスケット GASKET, FUEL TANK CAP	01	NS3.5A	Ⓐ	45131-63870
		30970-0212M	フュエルタンク キャップ ガスケット GASKET, FUEL TANK CAP	01	NS3.5A	Ⓐ	63871-
	12 00	30970-0360M	フュエルタンクラバーシール RUBBER SEAL, FUEL TANK	01	NS3.5A		
	13 00	30970-0150M	フュエルタンクスペーサ SPACER, FUEL TANK	02	NS3.5A		
	14 00	91041-0620M	フュエルタンクボルト BOLT, FUEL TANK	02	NS3.5A		
	15 00	94132-0600M	フュエルタンクワッシャ WASHER, FUEL TANK	02	NS3.5A		
	16 00	30970-0160M	フュエルタンクワッシャ WASHER, FUEL TANK	02	NS3.5A		
	17 00	30970-0110M	フュエルコック FUEL COCK	01	NS3.5A		
	18 00	98105-0250M	フュエルパイプ FUEL PIPE	01	NS3.5A		
	19 00	33802-2150M	フュエルパイプクリップ CLIP, FUEL PIPE	02	NS3.5A		
	20 00	30772-0010M	ホルダ、スベア HOLDER, SUPEAR	01	NS3.5A		
	21 00	30964-1221M	シヤーピン SHEAR PIN	01	NS3.5A		
	22 00	95153-0435M	スプリットピン SPLIT PIN	01	NS3.5A		
	23 00	30972-1000M	ツールアツシ TOOL ASS'Y	01	NS3.5A		
C	24 00	31387-8010M	マークセット MARK SET	01	NS3.5A ブルー BLUE		-81699
N		N1387-8010M	マークセット MARK SET	01	NS3.5A グレー GRAY	Ⓑ	81700-

FIG. 10 OPTIONAL PARTS 1

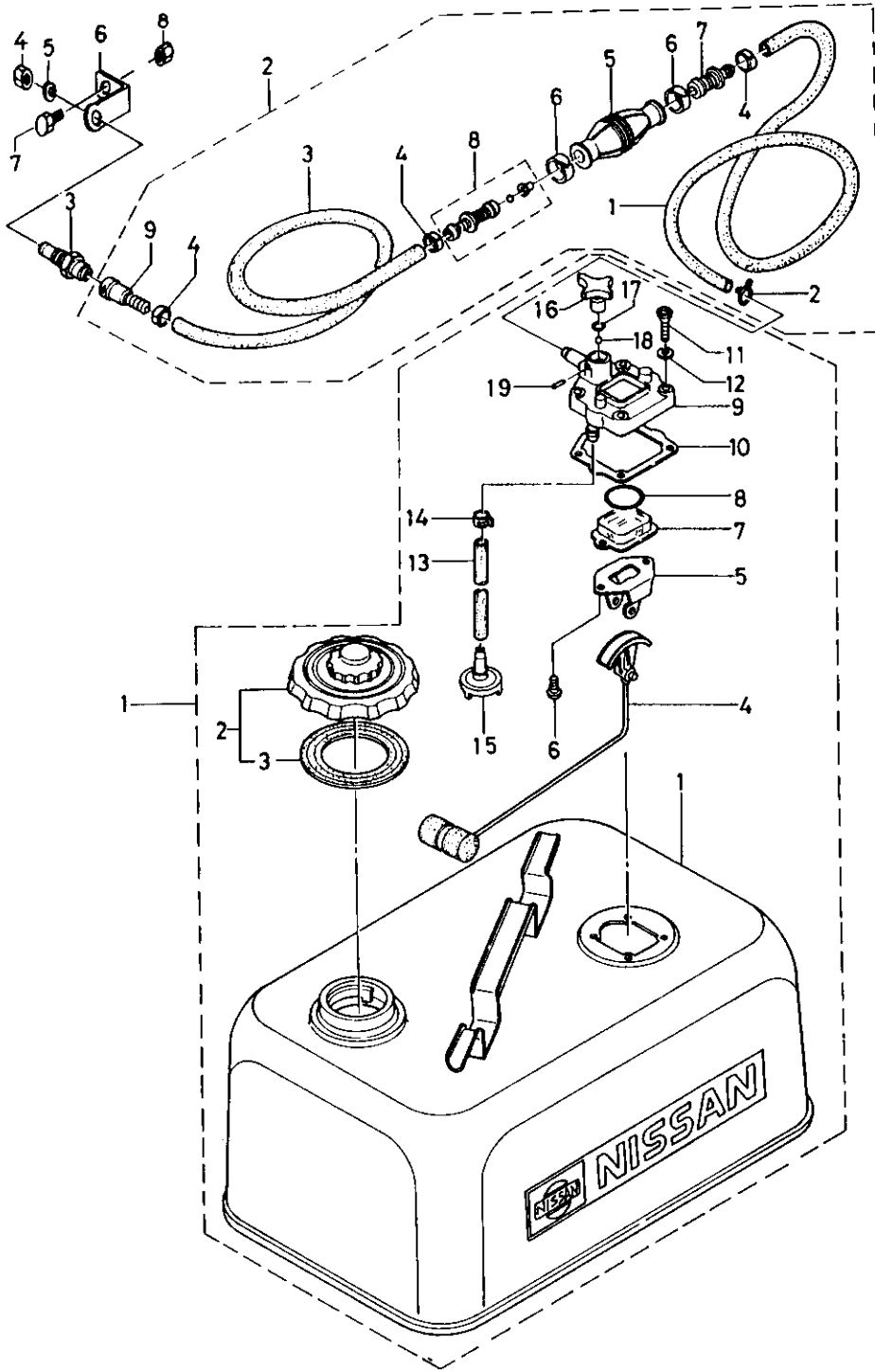


FIG. 10 OPTIONAL PARTS 1

区分 NC	見出番号 REF. NO.	部品番号 PART NO.	部品名称 PART NAME	個数 QTY	機種 /特記 MODEL/REMARKS	互換性 ICA	探廃号機 APP. MOTOR SERIAL NO.
	1 00	37570-1000M	フエルトンクアツシ(13L) FUEL TANK ASS'Y(13L)	01	NS3.5A		
	01	33170-1160M	フエルトンクコンプリート FUEL TANK COMPLETE	01	NS3.5A ヒバ'イヒン NOT FOR SALE		
	02	33470-0200M	フエルトンクキャツプアツシ FUEL TANK CAP ASS'Y	01	NS3.5A		
	03	33470-0210M	ガスケット, タンクキャツプ GASKET, TANK CAP	01	NS3.5A		
	04	33770-1200M	フエエルゲージ(フロートツキ) FUEL GAUGE (WITH FLOAT)	01	NS3.5A		
	05	33470-1210M	ブラケット, フエエルゲージ BRACKET, FUEL GAUGE	01	NS3.5A		
	06	92151-0510M	スクリユ SCREW	02	NS3.5A		
	07	33470-1221M	キャツプ フエエルゲージ CAP, FUEL GAUGE	01	NS3.5A		
	08	33470-1231M	Oリング O-RING	01	NS3.5A		
	09	34570-1271M	ハウジング, フエエルゲージ HOUSING, FUEL GAUGE	01	NS3.5A		
	10	33470-1250M	ガスケット GASKET	01	NS3.5A		
	11	92223-0520M	スクリユ SCREW	04	NS3.5A		
	12	33470-1280M	スクリユガスケット SCREW GASKET	04	NS3.5A		
	13	98127-0156M	フエエルサクシヨンパイプ FUEL SUCTION PIPE	01	NS3.5A D7-D12-156MM		
	14	34570-1140M	クリツプ CLIP	01	NS3.5A		
	15	34570-1130M	ストレーナー, フエエルタンク STRAINER, FUEL TANK	01	NS3.5A		
	16	34570-1330M	フエエルコツク FUEL COCK	01	NS3.5A		
	17	33460-0020M	Oリング フエエルコツク O-RING, FUEL COCK	01	NS3.5A		

FIG. 10 OPTIONAL PARTS 1

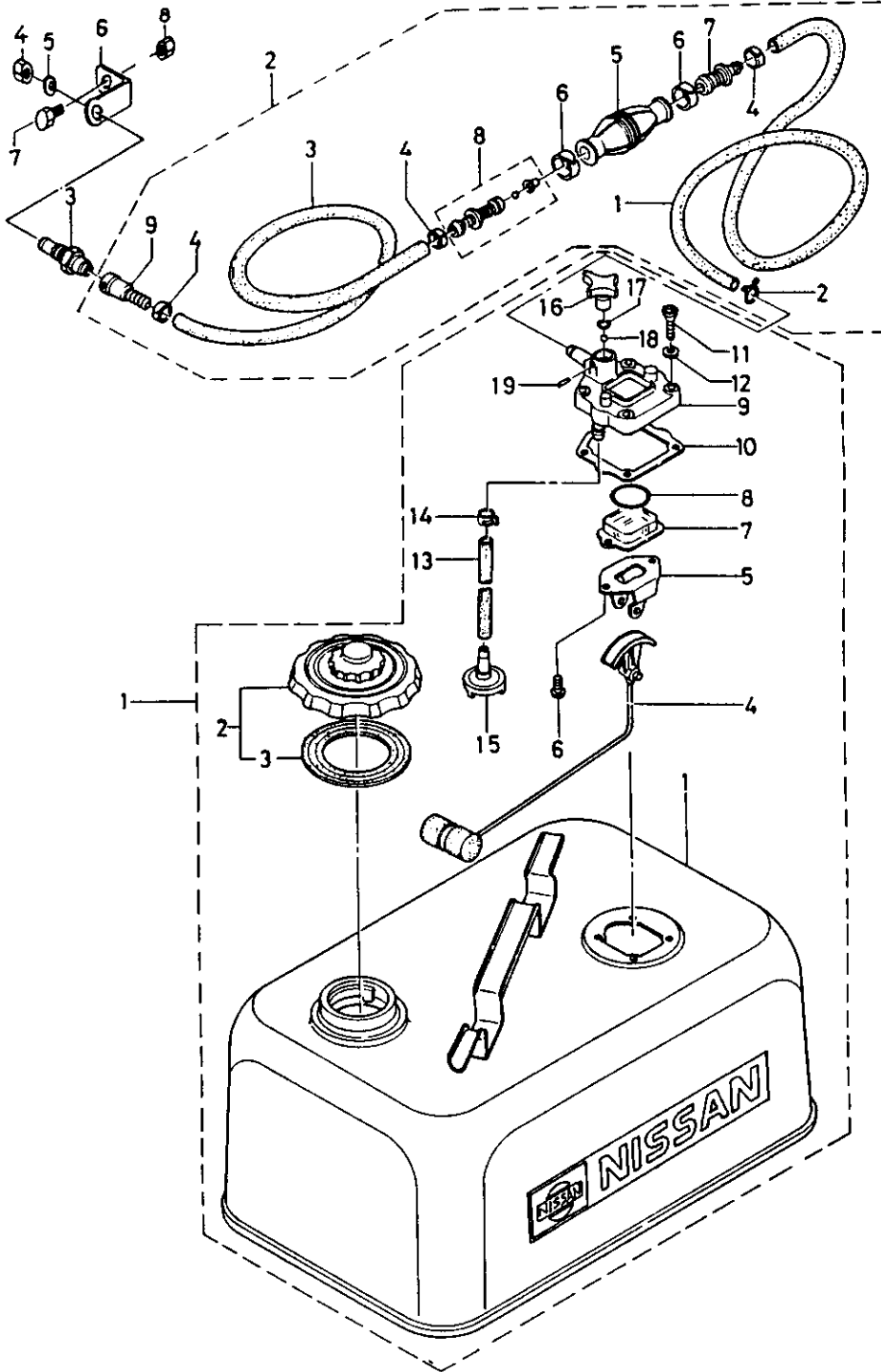


FIG. 10 OPTIONAL PARTS 1

区分 NC	見出番号 REF.NO.	部品番号 PART NO.	部品名称 PART NAME	個数 Q'TY	機種 /特 MODEL/REMARKS	互換性 I C A	探廃号機 APP.MOTOR SERIAL NO.
	1 18	33270-2140M	ナイロンボール1/4" NYLON BALL (1/4")	01	NS3.5A		
	19	95143-0220M	スプリングピン SPRING PIN	01	NS3.5A		
	2 00	34570-2000M	プライマーバルブアツシ PRIMER BULB ASS'Y	01	NS3.5A		
	01	98127-1000M	フュエルパイプ FUEL PIPE	01	NS3.5A D7-D12-1000M M		
	02	33270-2040M	クリップ CLIP	01	NS3.5A		
	03	98127-1300M	フュエルパイプB FUEL PIPE B	01	NS3.5A D7-D12-1300M M		
	04	33270-2010M	クランプ, フュエルパイプ CLAMP, FUEL PIPE	03	NS3.5A		
	05	33270-2110M	プライマーバルブ PRIMER BULB	01	NS3.5A		
	06	33270-2170M	クランプ, プライマーバルブ CLAMP, PRIMER BULB	02	NS3.5A		
	07	34570-2120M	ジョイントA, プライマーバルブ JOINT A, PRIMER BULB	01	NS3.5A		
	08	34570-2130M	ジョイントBアツシ, プライマーバルブ JOINT B ASS'Y PRIMER BULB	01	NS3.5A		
	09	34570-2500M	フュエルコネクタA FUEL CONNECTOR A	01	NS3.5A		
	3 00	34570-2600M	フュエルコネクタB FUEL CONNECTOR B	01	NS3.5A		
	4 00	33270-2610M	ナット フュエル コネクタ NUT, FUEL CONNECTOR	01	NS3.5A		
	5 00	94133-1000M	ワッシャ フュエル コネクタ WASHER, FUEL CONNECTOR	01	NS3.5A		
	6 00	33170-2510M	プレート フュエル コネクタ PLATE, FUEL CONNECTOR	01	NS3.5A		
	7 00	91013-0616M	ボルト フュエル コネクタ BOLT, FUEL CONNECTOR PLATE	01	NS3.5A		

FIG. 10 OPTIONAL PARTS 1

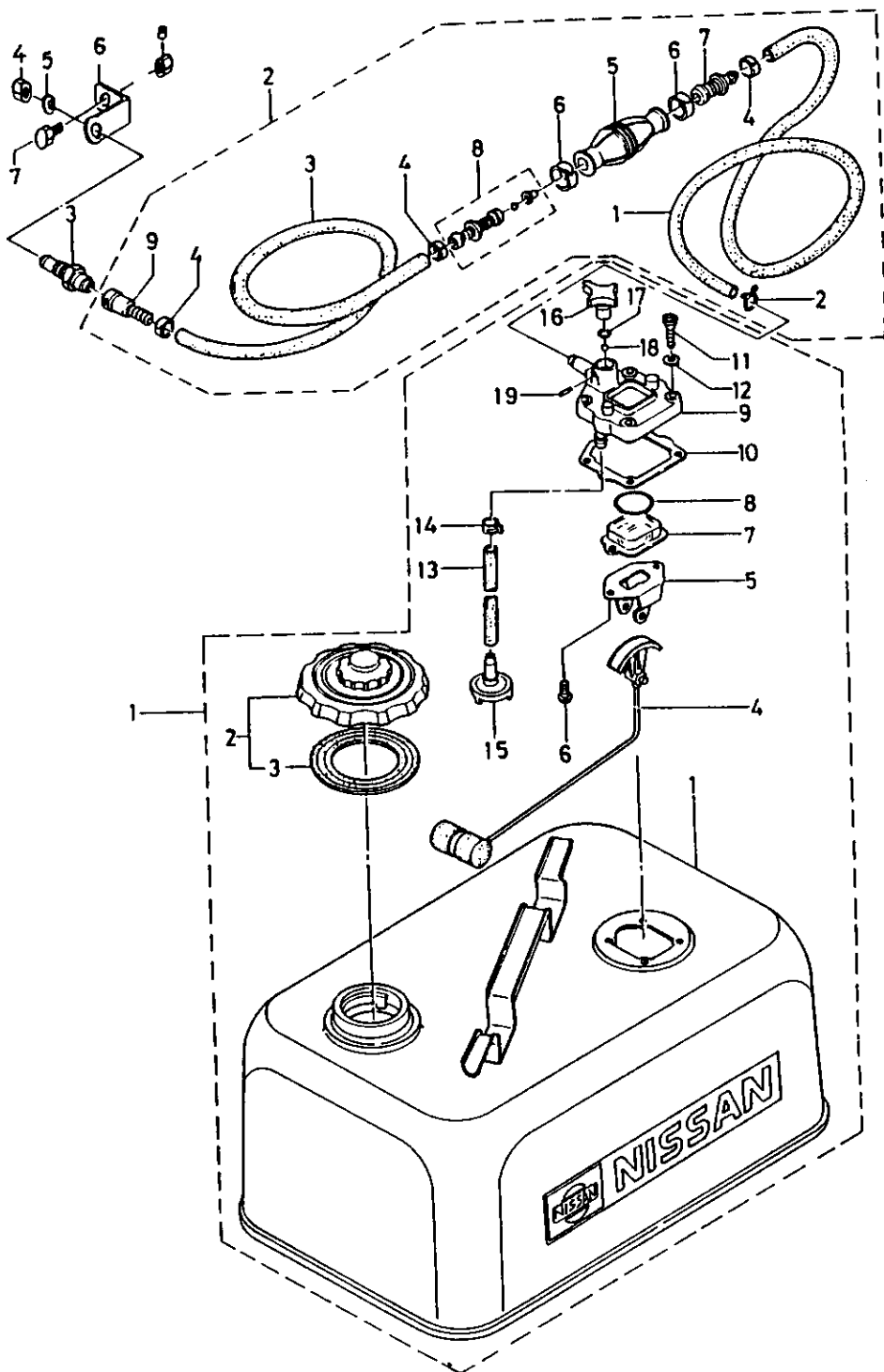


FIG. 10 OPTIONAL PARTS 1

区分 N C	見出番号 REF.NO.	部品番号 PART NO.	部品名称 PART NAME	個数 Q'TY	機種 特記 MODEL/REMARKS	互換性 I C A	探廃号機 APP. MOTOR SERIAL NO.
	8 00	93013-0600M	ナット フュエル コネクタ プレート NUT, FUEL CONNECTOR PLATE	01	NS3.5A		

FIG. 11 OPTIONAL PARTS 2

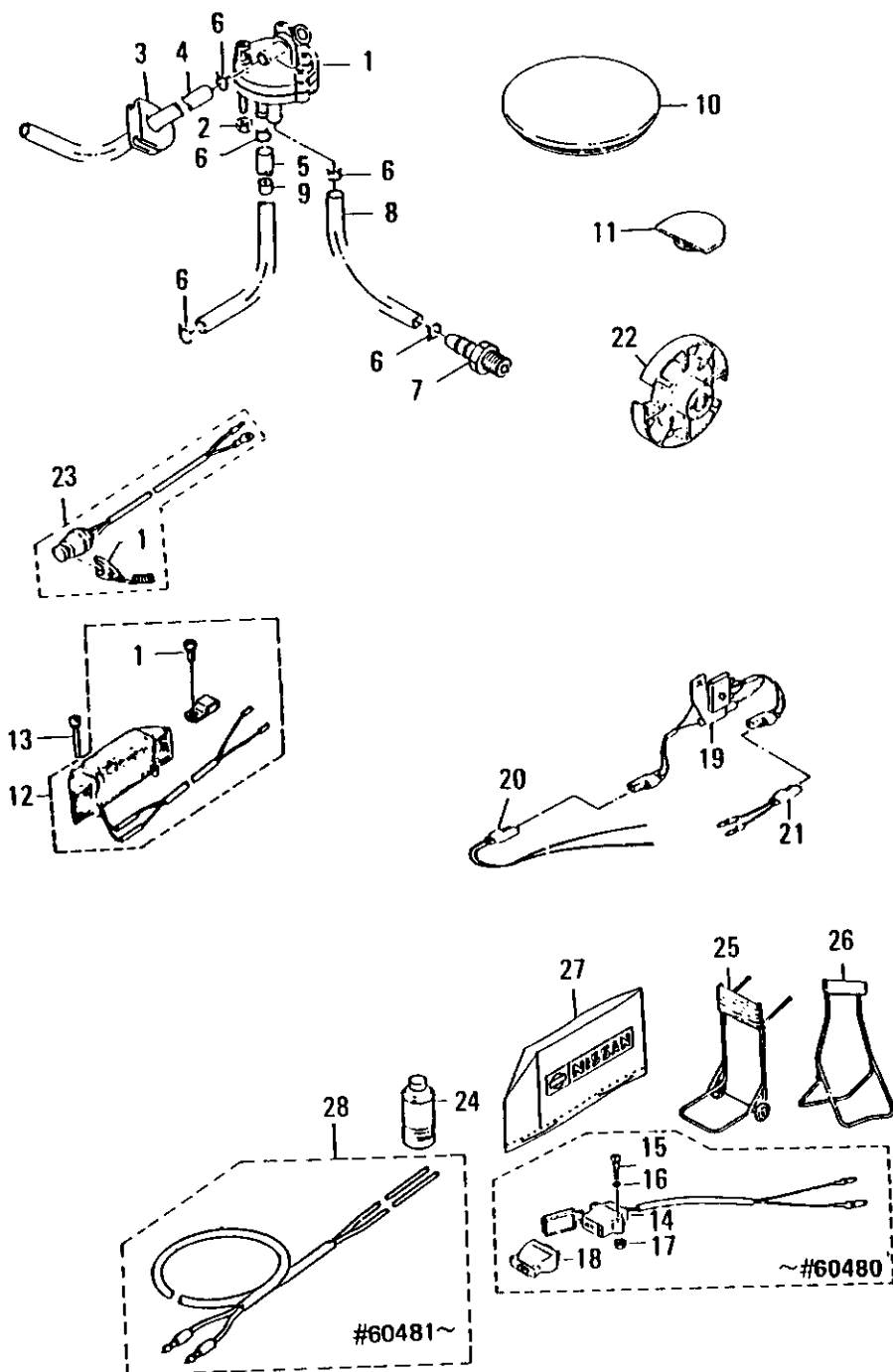


FIG. 11 OPTIONAL PARTS 2

区分 NC	見出番号 REF.NO.	部品番号 PART NO.	部品名称 PART NAME	個数 QTY	機種 /特記 MODEL/REMARKS	互換性 ICA	探磨号機 APP.MOTOR SERIAL NO.
	1 00	30904-0000M	フエエルポンプ FUEL PUMP	01	NS3.5A		
	2 00	93011-0300M	フエエルポンプナット NUT,FUEL PUMP	02	NS3.5A		
	3 00	30902-2160M	フエエルパイプグロメット GROMMET,FUEL PUMP	01	NS3.5A		
	4 00	98105-0170M	フエエルパイプA FUEL PIPE A	01	NS3.5A		
	5 00	98105-0150M	フエエルパイプC FUEL PIPE C	01	NS3.5A		
	6 00	33802-2150M	フエエルパイプクリップ CLIP,FUEL PIPE	06	NS3.5A		
	7 00	30901-1360M	パルスニツプル PULSE NIPPLE	01	NS3.5A		
	8 00	98105-0130M	パルスニツプルパイプ PIPE,PULSE NIPPLE	01	NS3.5A		
	9 00	30904-9040M	フエエルアジャスタイングノズル FUEL ADJUSTING NOZZLE	01	NS3.5A		
	10 00	30967-0150M	モータカバーグロメットA GROMMET A,MOTOR COVER	01	NS3.5A		
	11 00	30967-0160M	モータカバーグロメットB GROMMET B,MOTOR COVER	01	NS3.5A		
C	12 00	30906-1230M	オルターネーター ALTERNATOR	01	NS3.5A		-73780
N		30906-1231M	オルターネーター ALTERNATOR	01	NS3.5A	ⓑ	73781-
	01	92151-6406M	SCREW(WITH,SPRING WASHER)	01	NS3.5A		
	13 00	92151-6525M	スクリユー SCREW	02	NS3.5A		
	14 00	30906-9400M	コンセントアセンブリ CONSENT ASS'Y	01	NS3.5A		-60480
	15 00	92153-0425M	コンセントスクリス SCREW,CONSENT	02	NS3.5A		-60480
	16 00	94013-0400M	コンセントワツシヤ WASHER,CONSENT	02	NS3.5A		-60480

FIG. 11 OPTIONAL PARTS 2

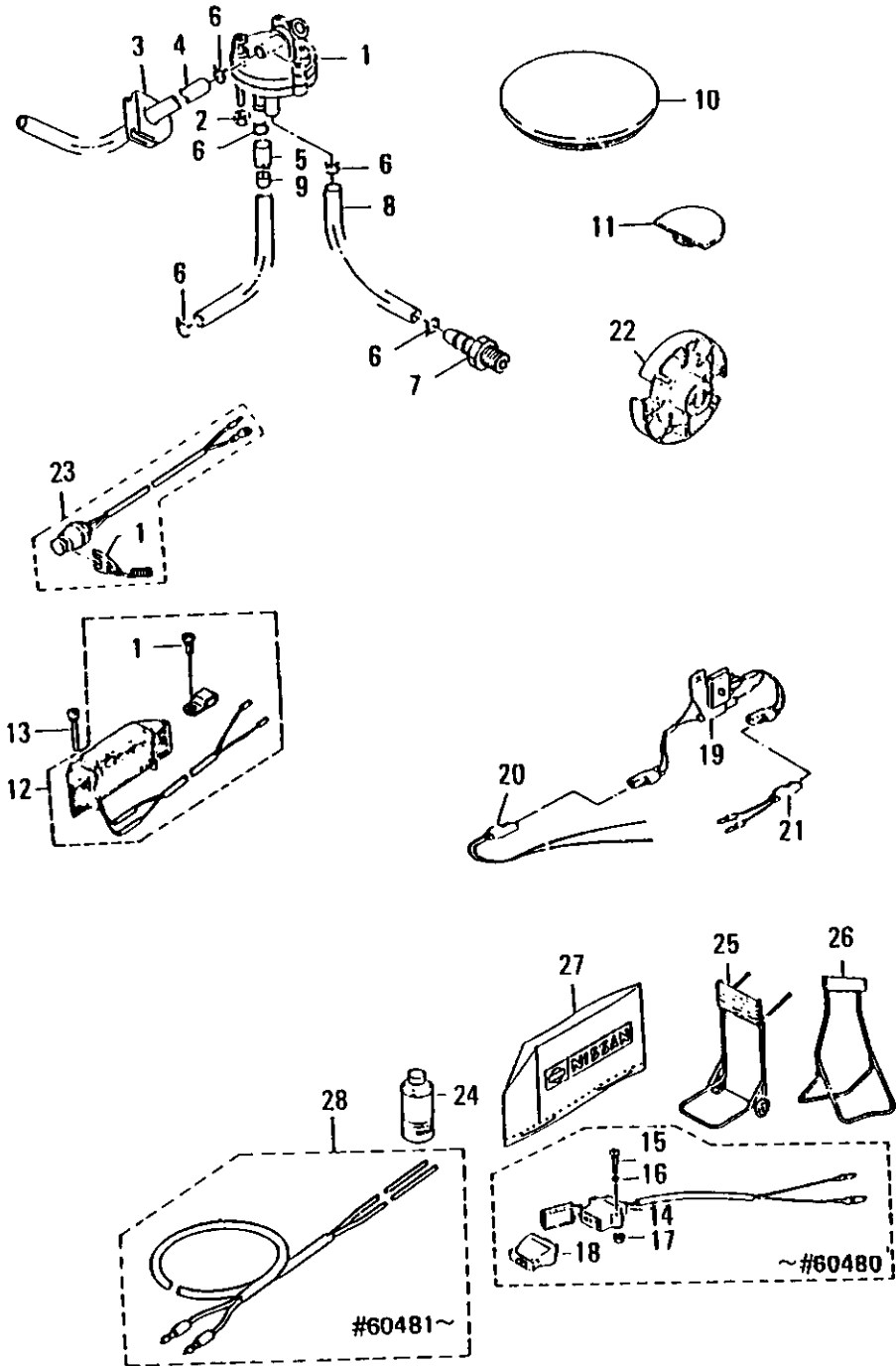


FIG. 11 OPTIONAL PARTS 2

区分 NC	見出番号 REF. NO.	部品番号 PART NO.	部品名称 PART NAME	個数 QTY	機種 /特記 MODEL/REMARKS	互換性 ICA	採廃号機 APP. MOTOR SERIAL NO.
N	17 00	93013-0400M	コンセントナット NUT, CONSENT	02	NS3.5A		-60480
	18 00	33606-9500M	コンセントプラグアセンブリ CONSENT PLUG ASS'Y	01	NS3.5A		-60480
	19 00	30176-1600M	レクチファイヤキット RECTIFIER KIT	01	NS3.5A		
	20 00	33676-1610M	エクステンションコード EXTENSION CORD	01	NS3.5A		
	21 00	30976-1640M	レクチファイヤアダプタ ADAPTOR, RECTIFIER	01	NS3.5A		
	22 00	30964-1110M	テストプロペラ TEST PROPELLER	01	NS3.5A		
	23 00	36906-8200M	セフテイスイッチアツシ SAFETY SWITH ASS'Y	01	NS3.5A		
	01	35306-8210M	ロック, セフテイスイッチ(カールツキ) LOCK, SAFETY SWITCH(W/CURL)	01	NS3.5A		
	24 00	38672-3230M	スプレー(メタリックコバルトブルー) TOUCH-UP PAINT(MATALLIC COBALT BLUE)	01	NS3.5A 6 SPRAY CANS/CASE		
		RZ806-0R000	スプレー(グレー) TOUCH-UP PAINT(GRAY)	01	NS3.5A 6 SPRAY CANS/CASE		
	25 00	33272-4010M	クルマツキスタンド OUTHOARD STAND CASTER	01	NS3.5A		
	26 00	33272-4020M	スタンド STAND	01	NS3.5A		
	27 00	37372-3140M	ビニールモータカバー(S) VINYL MOTOR COVER(S)	01	NS3.5A		
28 00	36976-1670M	エクステンションコード EXTENSION CORD	01	NS3.5A		60481-	

INDEX (CLASSIFIED BY PART NO.)

PART NO.	PAGE	PART NO.	PAGE	PART NO.	PAGE
N0762-1020M	35	30900-0420M	7	30903-1740M	23
N0960-0001M	25	30900-0430M	7	30903-1750M	21
N0960-1010M	27	30900-0610M	7	30903-1760M	21
N0961-0201M	25	30900-1060M	7	30903-1770M	21
N0961-0301M	25	30900-1070M	7	30903-1780M	19
N0962-1112M	35	30900-1210M	7	30903-1920M	19
N0962-2120M	35	30900-1220M	7	30903-1930M	19
N0962-3910M	37	30900-1310M	7	30903-4010M	23
N0962-3920M	37	30900-1320M	13	30904-0000M	49
N0962-4420M	37	30901-0010M	3	30904-9040M	49
N0963-0110M	29	30901-0051M	3	30905-0000M	15
N0967-5210M	29	30901-1000M	3	30905-0010M	15
N1367-0032M	39	30901-1001M	3	30905-0280M	17
N1367-0042M	39	30901-1350M	3	30905-9010M	15
N1387-8010M	41	30901-1360M	49	30906-1000M	11
N6962-1000M	35	30901-2100M	3	30906-1001M	11
		30902-1110M	5	30906-1010M	11
S0901-0010M	3	30902-1130M	5	30906-1011M	11
S0906-9270M	39	30902-2160M	49	30906-1020M	11
S1302-4110M	23	30903-1000M	19	30906-1021M	11
		30903-1001M	19	30906-1100M	11
30176-1600M	51	30903-1010M	19	30906-1150M	11
30200-0110M	7	30903-1060M	19	30906-1200M	11
30200-0140M	9	30903-1070M	19	30906-1201M	11
30705-0030M	15	30903-1080M	19	30906-1230M	49
30705-0040M	15	30903-1130M	21	30906-1231M	49
30705-0060M	15	30903-1140M	21	30906-1530M	11
30705-0070M	15	30903-1161M	23	30906-9210M	13
30705-0110M	15	30903-1162M	23	30906-9270M	39
30705-0120M	15	30903-1200M	19	30906-9301M	13
30705-0130M	15	30903-1210M	19	30906-9400M	49
30705-0190M	15	30903-1250M	19	30906-9720M	5
30705-0210M	15	30903-1260M	21	30960-0001M	25
30705-0270M	15	30903-1270M	21	30960-1010M	27
30705-1040M	15	30903-1470M	21	30960-1110M	27
30762-1000M	35	30903-1480M	21	30960-2230M	27
30762-1020M	35	30903-1510M	19	30961-0120M	25
30762-1160M	35	30903-1530M	19	30961-0121M	25
30767-0050M	39	30903-1540M	19	30961-0200M	25
30772-0010M	41	30903-1550M	19	30961-0201M	25
30900-0010M	7	30903-1560M	21	30961-0300M	25
30900-0040M	7	30903-1570M	21	30961-0301M	25
30900-0210M	9	30903-1603M	21	30962-1110M	35
30900-0240M	9	30903-1610M	21	30962-1112M	35
30900-0300M	7	30903-1640M	21	30962-1150M	35
30900-0310M	7	30903-1700M	19	30962-1151M	35
30900-0340M	7	30903-1720M	23	30962-1180M	37
30900-0400M	7	30903-1730M	19	30962-1210M	37

INDEX(CLASSIFIED BY PART NO.)

PART NO.	PAGE	PART NO.	PAGE	PART NO.	PAGE
30962-1220M	37	30970-0200M	39	33802-2150M	41
30962-2110M	35	30970-0201M	39	33802-2150M	49
30962-2120M	35	30970-0210M	41	33860-2181M	25
30962-3200M	37	30970-0211M	41	34501-1110M	29
30962-3211M	37	30970-0212M	41	34567-1140M	29
30962-4140M	37	30970-0360M	41	34570-1130M	43
30962-4411M	37	30972-1000M	41	34570-1140M	43
30962-4420M	37	30976-1640M	51	34570-1271M	43
30962-4460M	37	31205-0000M	15	34570-1330M	43
30962-4630M	37	31205-0010M	15	34570-2000M	45
30963-0110M	29	31302-4110M	23	34570-2120M	45
30963-0120M	29	31367-0030M	39	34570-2130M	45
30963-0240M	29	31367-0031M	39	34570-2500M	45
30963-0250M	29	31367-0032M	39	34570-2600M	45
30964-0120M	31	31367-0040M	39	34606-9990M	13
30964-0200M	31	31367-0041M	39	35306-8210M	13
30964-1010M	31	31367-0042M	39	35306-8210M	51
30964-1020M	31	31387-8010M	41	36906-8200M	51
30964-1060M	31	33170-1160M	43	36962-1000M	35
30964-1070M	33	33170-2510M	45	36962-1030M	35
30964-1110M	51	33201-1110M	3	36976-1670M	51
30964-1220M	31	33203-1040M	21	37372-3140M	51
30964-1221M	31	33260-0050M	29	37570-1000M	43
30964-1221M	41	33260-0060M	3	38672-3230M	51
30964-2100M	31	33260-0060M	29		
30964-3111M	31	33262-1010M	37	91011-0612M	15
30964-3121M	31	33262-1030M	35	91011-0625M	11
30964-3131M	31	33262-1040M	37	91011-0630M	3
30964-3211M	25	33270-2010M	45	91013-0616M	25
30964-3220M	31	33270-2040M	45	91013-0616M	45
30964-3230M	31	33270-2110M	45	91013-0618M	5
30965-0100M	27	33270-2140M	45	91013-0620M	27
30965-0150M	27	33270-2170M	45	91013-0625M	29
30965-0210M	27	33270-2610M	45	91013-0630M	27
30965-0220M	31	33272-4010M	51	91013-0630M	37
30965-0310M	27	33272-4020M	51	91013-0830M	29
30965-0320M	27	33460-0020M	43	91013-5625M	25
30965-1000M	27	33470-0200M	43	91014-0665M	3
30965-1100M	27	33470-0210M	43	91041-0612M	15
30967-0060M	39	33470-1210M	43	91041-0620M	41
30967-0070M	39	33470-1221M	43	91061-0808M	3
30967-0150M	49	33470-1231M	43	91614-0630M	3
30967-0160M	49	33470-1250M	43	92151-0510M	21
30967-5210M	29	33470-1280M	43	92151-0510M	43
30970-0100M	39	33606-9500M	51	92151-6406M	49
30970-0110M	41	33676-1610M	51	92151-6408M	11
30970-0150M	41	33770-1200M	43	92151-6410M	21
30970-0160M	41	33801-1330M	3	92151-6525M	11

INDEX(Classified by Part No.)

PART NO.	PAGE	PART NO.	PAGE	PART NO.	PAGE
92151-6525M	49	98127-0156M	43		
92151-7410M	11	98127-1000M	45		
92151-7412M	5	98127-1300M	45		
92153-0425M	49				
92153-0612M	39				
92161-0514M	11				
92163-0305M	23				
92163-0435M	23				
92163-0510M	39				
92223-0520M	43				
93011-0300M	49				
93013-0400M	51				
93013-0600M	29				
93013-0600M	37				
93013-0600M	47				
93046-0600M	35				
93046-0800M	35				
94011-0600M	3				
94013-0400M	49				
94013-0600M	27				
94013-0600M	35				
94013-0600M	37				
94132-0600M	11				
94132-0600M	15				
94132-0600M	41				
94133-0600M	5				
94133-0600M	21				
94133-0600M	27				
94133-1000M	45				
94502-2800M	25				
94532-0800M	31				
95143-0220M	45				
95153-0435M	33				
95153-0435M	41				
96010-6000M	25				
96010-6001M	25				
96010-6001M	27				
96010-6300M	27				
96433-6004M	7				
96433-6202M	7				
97010-1011M	11				
97010-1013M	13				
97010-4011M	13				
98073-0150M	3				
98105-0130M	49				
98105-0150M	49				
98105-0170M	49				
98105-0250M	41				



NISSAN MOTOR CO., LTD.

Tokyo, Japan