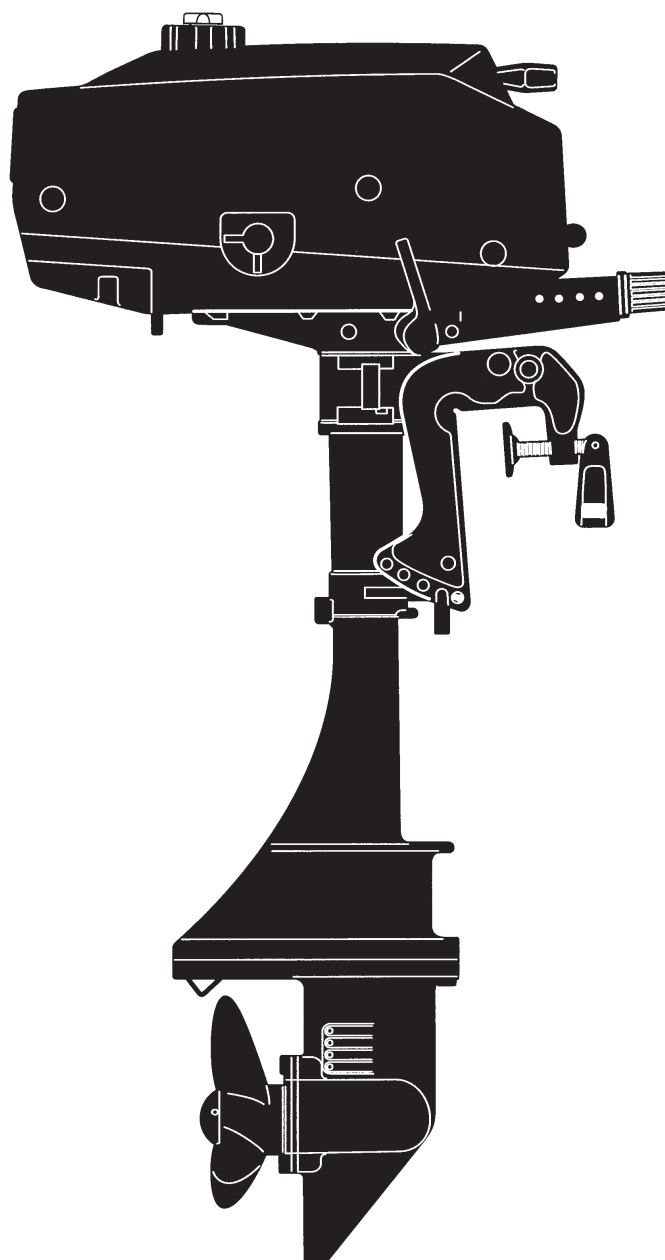


# PARTS CATALOG

トーハツ船外機  
パーツ カタログ



**TOHATSU**

**M 2.5A<sub>2</sub>**

**3.5A<sub>2</sub>**

**3.5B<sub>2</sub>**

Serial Number 00001AA~

OB NO.002-21040-6  
1104

## パーツカタログのご使用について

- このパーツカタログは、2011年1月現在で編集しております。
- 新設、廃止または、変更が生じた場合は、サービスブルテン等にてお知らせ致しますので、その都度、ご訂正ください。
- イラストレーション（部品図）は部品検索の目安として記載していますので現品と形状が異なる場合があります。
- イラストが一つに対して複数の品番がありますので枝番と適用モデルを確認してからご注文願います。

適用モデル

Ref.No. 見出番号	Part No. 部品番号	Description 部 品 名	Qty/個数		Remarks 備 考
			M2.5	M3.5	
1-1	1 309B01100-3	Cyl Block & Crankcase Ass'y シリンダ&クランクケースアッシ	1	1	for M3.5A2, M2.5A2
1-1	② 3F0B01100-1	Cyl Block & Crankcase Ass'y シリンダ&クランクケースアッシ		1	for M3.5B2
1-2	393-01131-0	* Nipple 5.5-5 * ニップル 5.5-5	1	1	
1-3	345-01111-0	* Dowel Pin 6-12 * ダウエルピン 6-12	2	2	
1-4	916124-0665	* Bolt * ホルト	4	4	
①	910124-0630	* Bolt * ホルト	2	2	

① 仕様違い  
② イラスト位置 No.  
③ Fig. No.

- アッセンブリまたは、キットでの販売部品は、その構成する部品の頭に（\*）印をつけて表しています。
- 本文中に記載されている記号は、次の様になっています。
 

STD	: スタンダード	OPT	: オプション
O/S	: オーバーサイズ	Ass'y	: アッセンブリ
DO	: 日本国内向け	EX	: 海外輸出向け
AR	: 必要に応じて選択	EU	: 欧州連合

### 7. オーダー上の注意

塗装部品の注文に当っては、以下に従ってください。

パーツナンバーの4桁目が“B”・“Q”記号のものは塗装されています。現在の塗装色はパワーヘッドがブラック (B)、ロウユニットがアクアマリンブルー (Q)、プロペラがブラック (B) です。

[例示]

エンジンショートブロックキットロウユニットアッシ (L)

3GTB87090-2

B: ブラック

3BMQ87302-1

Q: アクアマリンブルー

### 8. ボルト・ナット・ワッシャのサイズ記号に付いて

ボルト ○○○○○○ - ○○○○  
首下長さ  
径

ナット・ワッシャ ○○○○○○ - ○○○○  
径

### 9. 標準部品のホースは、長巻（備考を参照）に代替されます。

# HOW TO USE THIS PARTS CATALOG

1. This Parts Catalog provides information available as of the end of January, 2011.
2. Please keep the Parts Catalog updated each time when receiving the Service Bulletin describing the addition, abolition and/or change of parts.
3. Actual shapes of parts may be different from the illustrations shown in this Parts Catalog because they are described only as a guide for searching parts.
4. One illustration is given more than one article number. Please confirm the sub-number and applicable model before ordering parts.

Applicable model

Ref.No. 見出番号	Part No. 部品番号	Description 部品名	Qty/個数		Remarks 備考
			M2.5	M3.5	
1-1	1	309B01100-3 シリンダ&クランクケースアッシー	1	1	for M3.5A2, M2.5A2
1-1	②	3F0B01100-1 シリンダ&クランクケースアッシー		1	for M3.5B2
1-2		393-01131-0 * Nipple 5.5-5 * ニップル 5.5-5	1	1	
1-3		345-01111-0 * Dowel Pin 6-12 * ダウエルピン 6-12	2	2	
1-4		916124-0665 * Bolt * ホルト	4	4	
⑤		910124-0630 * Bolt * ホルト	2	2	

⑤ — Different specification  
② — Illustration position number  
⑤ — Fig. No.

5. Given mark in (\*) to part number shows assembly or kit part.

6. Marks in this Parts Catalog show.

STD : Standard	OPT : Optional Parts
O/S : Over size	Ass'y : Assembly
DO : Domestic Model	EX : Export Model
AR : As required	EU : European Union

7. Attention to order

Please order painted parts in accordance with following.

The parts that fourth figure of the parts number is (B), (Q) have painted. Present coloring of power head is black (B), lower unit is aqua marine blue (Q) and propeller is black (B).

[Example]

Engine Short Block Kit  
3GT**B**87090-2

B: Black

Lower Unit Assy (L)  
3BM**Q**87302-1

Q: Aquamarine Blue

8. About dimensional identification of bolts, nuts and washers.

Bolt ○○○○○○ - ○○○○  
└───┬───┘ Length below neck  
└───┘ Diameter

Nuts & Washers ○○○○○○ - ○○○○  
└───┘ Diameter

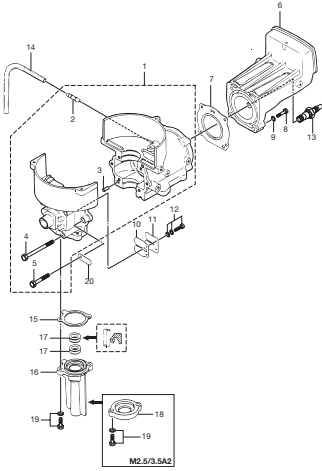
9. Hose, that is a standard part, is replaced with long hose.



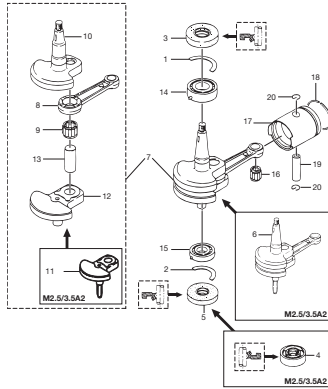
CONTENTS  
目 次

Fig. 1	CYLINDER・CRANK CASE	1
	シリンダ・クランクケース	
Fig. 2	PISTON・CRANK SHAFT	3
	ピストン・クランクシャフト	
Fig. 3	CARBURETOR	5
	キャブレタ	
Fig. 4	RECOIL STARTER	9
	リコイルスタータ	
Fig. 5	MAGNETO	11
	マグネト	
Fig. 6	DRIVE SHAFT HOUSING・TILLER HANDLE (M3.5B2)	13
	ドライブシャフトハウジング・ティラハンドル (M3.5B2)	
Fig. 7	GEAR CASE (M3.5B2)	17
	ギヤケース (M3.5B2)	
Fig. 8	DRIVE SHAFT HOUSING・GEAR CASE・TILLER HANDLE (M2.5/3.5A2)	21
	ドライブシャフトハウジング・ギヤケース・ティラハンドル (M2.5/3.5A2)	
Fig. 9	CLAMP BRACKET・SWIVEL BRACKET	25
	クランプブラケット・スイベルブラケット	
Fig. 10	TOP COWL	27
	トップカウル	
Fig. 11	FUEL TANK	29
	フュエルタンク	
Fig. 12	OPTIONAL PARTS・ACCESSORIES	31
	オプションパーツ・アクセサリ	
Fig. 13	ASSEMBLY・KIT PARTS	33
	アッセンブリ・キットパーツ	
索引		35
INDEX		38
INDEX (Parts Number)		40

**Fig. 1 CYLINDER · CRANK CASE**  
シリンダー・クランクケース

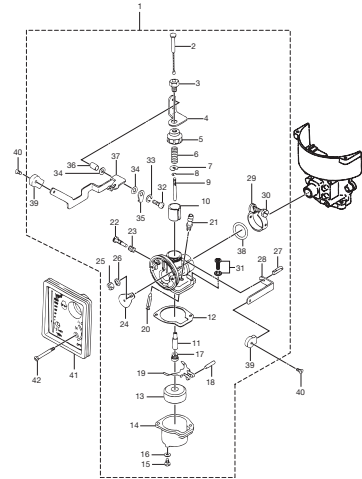


**Fig. 2 PISTON · CRANK SHAFT**  
ピストン・クランクシャフト

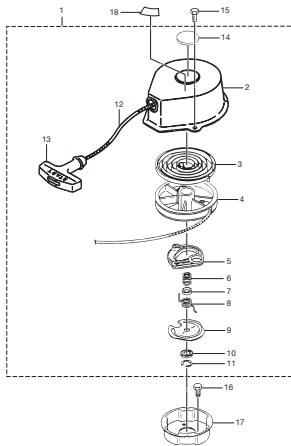


(注)クランクシャフトアッシー ..... 組立困難、構成部品は原則としてアッシーで購入して下さい。  
(REMARKS) CRANK SHAFT ASS'Y ... Very difficult to assemble. The component parts to be purchased as an ASS'Y basically.

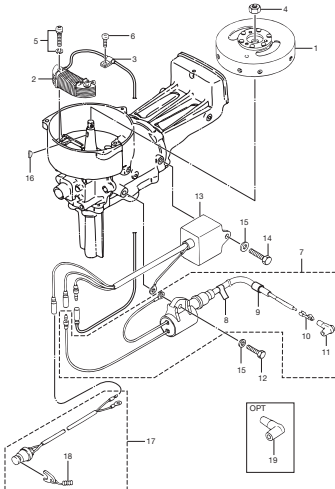
**Fig. 3 CARBURETOR**  
キャブレタ



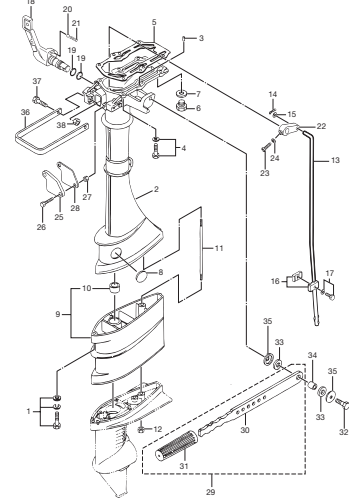
**Fig. 4 RECOIL STARTER**  
リコイルスタータ



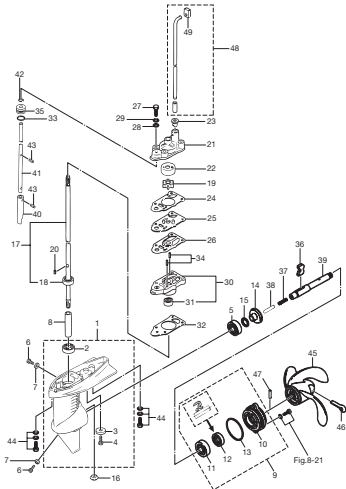
**Fig. 5 MAGNETO**  
マグネット



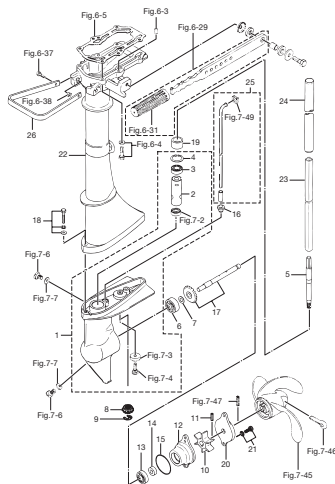
**Fig. 6 DRIVE SHAFT HOUSING · TILLER HANDLE (M3.5B2)**  
ドライブシャフトハウジング・ティラハンドル (M3.5B2)



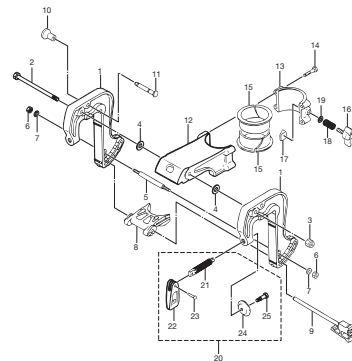
**Fig. 7 GEAR CASE (M3.5B2)**  
ギヤケース (M3.5B2)



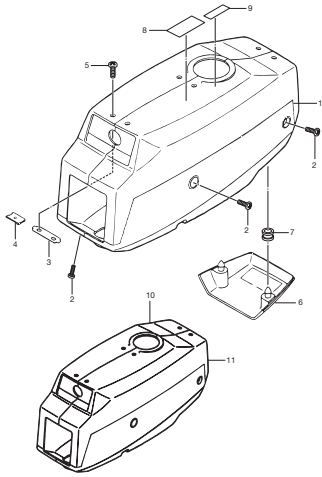
**Fig. 8 DRIVE SHAFT HOUSING·GEAR CASE·TILLER HANDLE (M2.5/3.5A2)**  
ドライブシャフトハウジング・ギヤケース・ティラハンドル (M2.5/3.5A2)



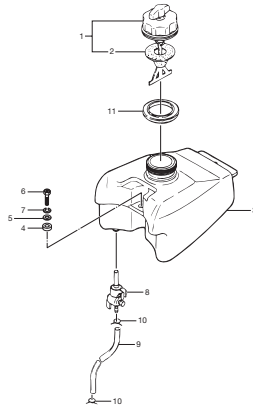
**Fig. 9 CLAMP BRACKET · SWIVEL BRACKET**  
クランプブラケット・スイベルブラケット



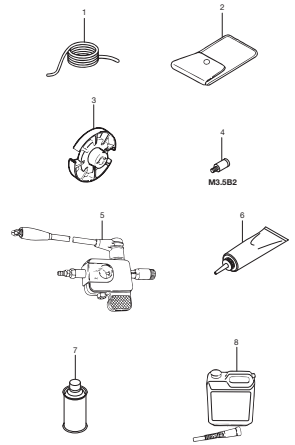
**Fig. 10 TOP COWL**  
トップカウル



**Fig. 11 FUEL TANK**  
フュエルタンク



**Fig. 12 OPTIONAL PARTS · ACCESSORIES**  
オプションパーツ · アクセサリー



**Fig. 13 ASSEMBLY · KIT PARTS**  
アッセンブリ · キットパーツ

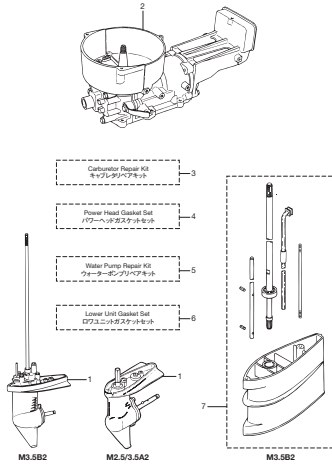
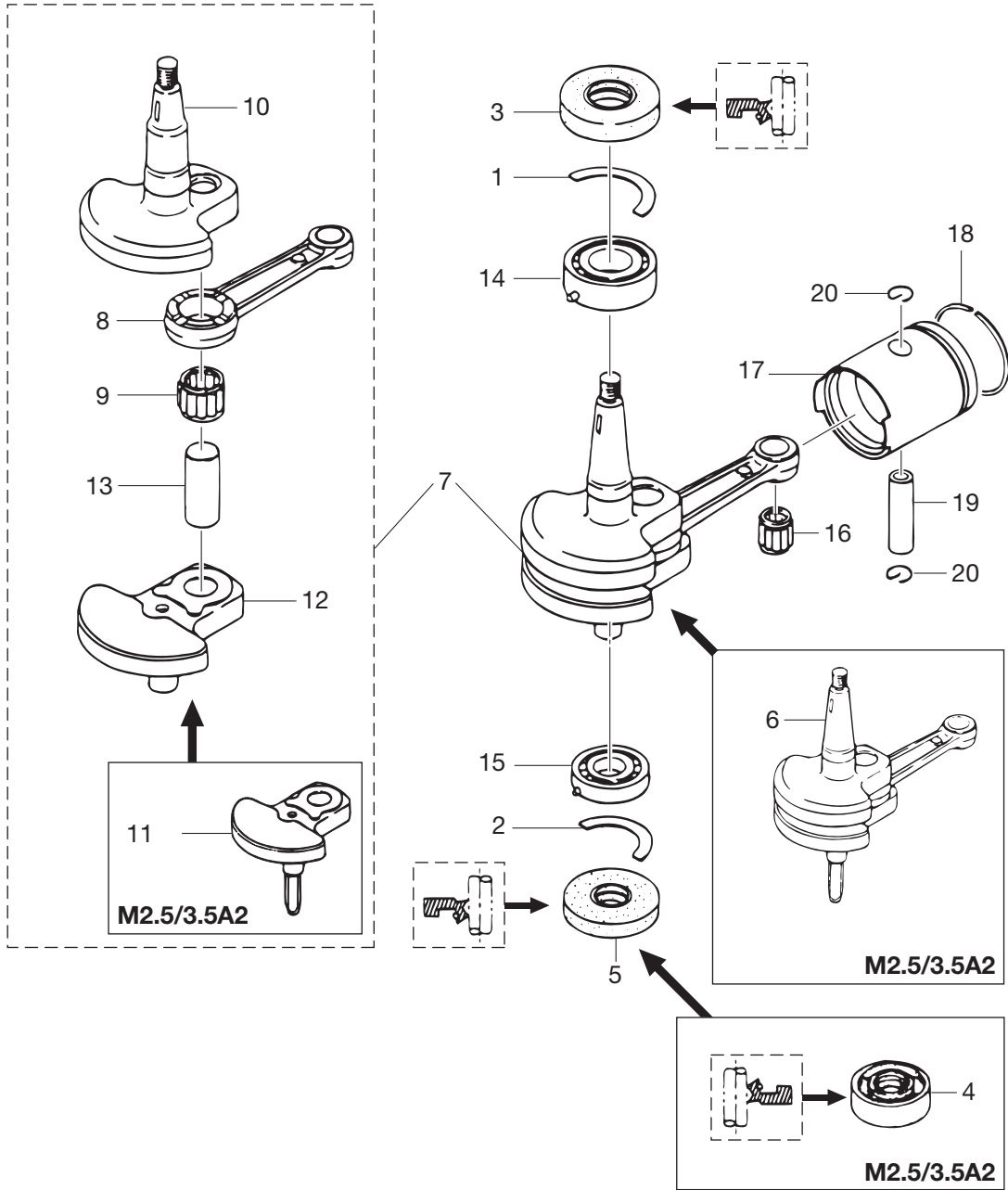








Fig. 2 PISTON·CRANK SHAFT  
 ピストン・クランクシャフト

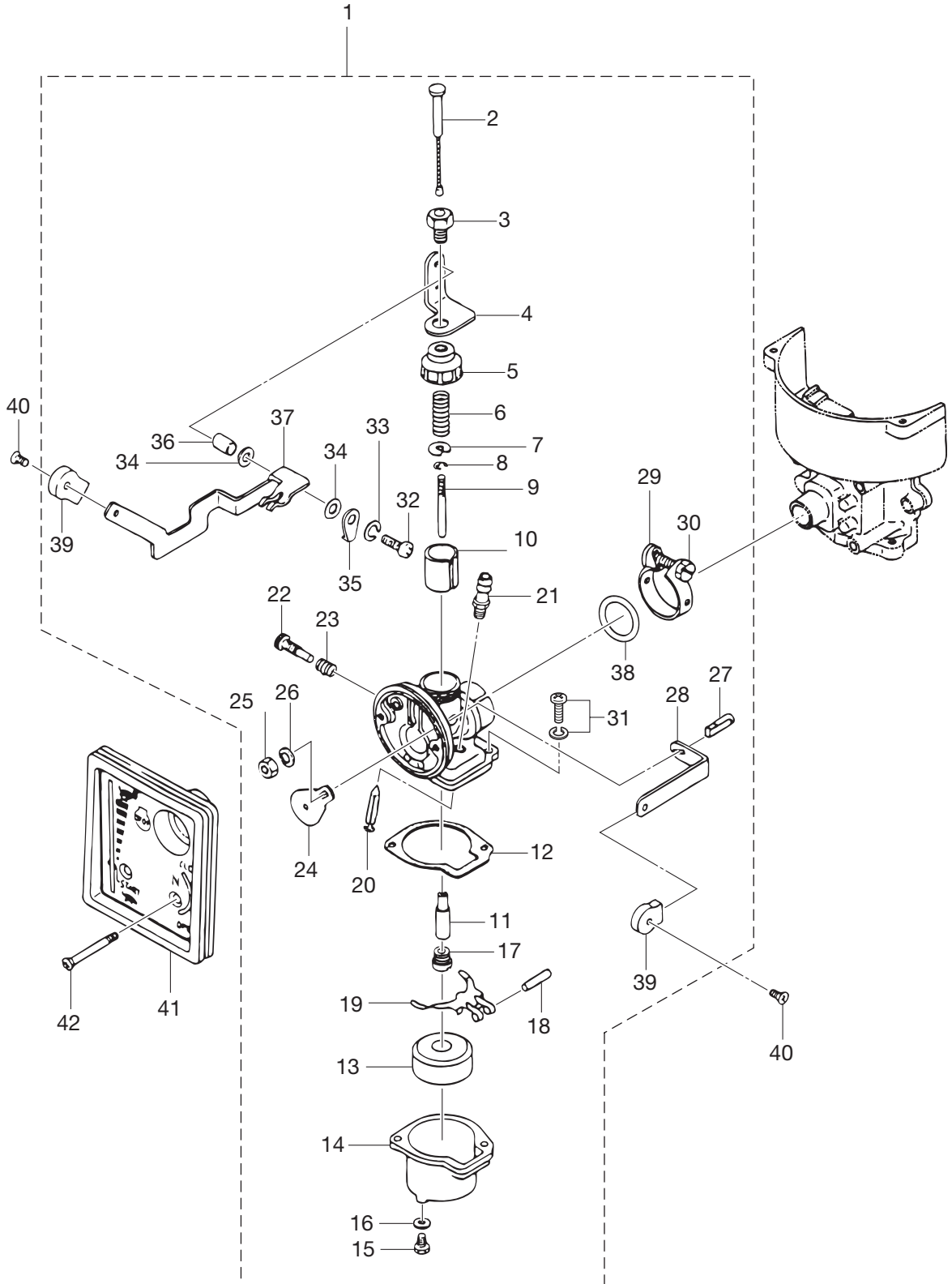


(注) クランクシャフトアッシ . . . . . 組立困難。構成部品は原則としてアッシで購入して下さい。

(REMARKS) CRANK SHAFT ASS'Y . . . Very difficult to assemble. The component parts to be purchased as an ASS'Y basically.

Ref.No. 見出番号	Part No. 部品番号	Description 部 品 名	Q'ty / 個数		Remarks 備 考
			M2.5	M3.5	
2-1	309-00106-0	Thrust Plate スラストプレート (アッパ)	1	1	
2-2	1 309-00107-0	Thrust Plate スラストプレート (ロフ)	1	1	for M3.5A2, M2.5A2
2-2	2 3F0-00107-0	Thrust Plate スラストプレート (ロフ)		1	for M3.5B2
2-3	309-00121-0	Oil Seal 20-42-8 オイルシール 20-42-8	1	1	
2-4	309-00122-0	Oil Seal 15-35-15 オイルシール 15-35-15	1	1	for M3.5A2, M2.5A2
2-5	3F0-00122-0	Oil Seal 17-40-8 オイルシール 17-40-8		1	for M3.5B2
2-6	309-00069-0	Crankshaft Sub-Ass'y クランクシャフトサブアッシ	1	1	for M3.5A2, M2.5A2
2-7	3F0-00069-0	Crankshaft Sub-Ass'y クランクシャフトサブアッシ		1	for M3.5B2
2-8	309-00040-0	* Connecting Rod * コネクティングロッド	1	1	
2-9	309-00043-0	* Roller Bearing 16-22-12 * ローラベアリング 16-22-12	1	1	
2-10	309-00031-0	* Crankshaft A * クランクシャフト A	1	1	
2-11	309-00034-0	* Crankshaft D * クランクシャフト D	1	1	for M3.5A2, M2.5A2
2-12	3F0-00034-0	* Crankshaft D * クランクシャフト D		1	for M3.5B2
2-13	309-00061-1	* Crank Pin * クランクピン	1	1	
2-14	3F0-00113-0	Main Bearing 6004 メインベアリング 6004	1	1	
2-15	1 9643-3-6202	Ball Bearing 6202 ボールベアリング 6202	1	1	for M3.5A2, M2.5A2
2-15	2 9643-3-6203	Ball Bearing 6203 ボールベアリング 6203		1	for M3.5B2
2-16	309-00042-0	Roller Bearing 10.5-14-15 ローラベアリング 10.5-14-15	1	1	
2-17	1 309-00001-1	Piston ピストン	1	1	STD
2-17	2 309-00004-1	Piston (0.5 O/S) ピストン (0.5O/S)	1	1	OPT
2-18	1 302-00011-0	Piston Ring ピストンリング	1	1	STD
2-18	2 302-00014-0	Piston Ring (0.5 O/S) ピストンリング (0.5O/S)	1	1	OPT
2-19	309-00021-1	Piston Pin ピストンピン	1	1	
2-20	309-00024-1	Piston Pin Clip ピストンピンクリップ	2	2	

Fig. 3 CARBURETOR  
キャブレタ



Ref.No. 見出番号	Part No. 部品番号	Description 部 品 名	Q'ty / 個数		Remarks 備 考
			M2.5	M3.5	
3-1	1	3D5-03100-5 Carburetor Ass'y キャブレタアツシ	1		C6 for M2.5A2
3-1	2	3F0-03100-4 Carburetor Ass'y キャブレタアツシ		1	E5 for M3.5A2, M3.5B2
3-2		309-03170-0 * Throttle Wire Ass'y * スロットルワイヤアツシ	1	1	
3-3		309-03178-0 * Screw * スクリュ スロットルレバ`ホルダ`	1	1	
3-4		309-03173-0 * Throttle Lever Holder * スロットルレバ`ホルダ`	1	1	
3-5		309-03101-0 * Carburetor Body Cap * キャブレタボ`ディ`キャップ	1	1	
3-6		309-03107-0 * Throttle Valve Spring * スロットルバルブ`スプリング`	1	1	
3-7		309-03108-0 * Spring Receiver * スプリング`レシーバ`	1	1	
3-8		309-03154-0 * Jet Needle Clip * ジェットニードルクリップ`	1	1	
3-9		3F0-03153-3 * Jet Needle #256 * ジェットニードル #256	1	1	
3-10	1	309-03106-1 * Throttle Valve * スロットルバルブ`		1	for M3.5A2, M3.5B2
3-10	2	3D5-03106-0 * Throttle Valve * スロットルバルブ`	1		for M2.5A2
3-11		309-03155-2 * Needle Jet * ニードルジェット	1	1	
3-12		309-03121-0 * Float Chamber Gasket * フロートチャンバ`ガスケット`	1	1	
3-13		309-03125-0 * Float * フロート	1	1	
3-14		309-03120-0 * Float Chamber * フロートチャンバ`	1	1	
3-15		309-03192-0 * Drain Screw * ドレンスクリュ	1	1	
3-16		309-03193-0 * Gasket * ガスケット`ドレンスクリュ`	1	1	
3-17		309-03151-3 * Main Jet (#86) * メインジェット (#86)	1	1	
3-18		309-03126-0 * Float Arm Pin * フロートアームピン`	1	1	
3-19		309-03127-1 * Float Hinge * フロートヒンジ`	1	1	
3-20		309-03147-1 * Float Valve * フロートバルブ`	1	1	
3-21		309-03148-1 * Needle Valve Seat * ニードルバルブ`シート`	1	1	
3-22		309-03156-0 * Adjust Screw * アジャストスクリュ スロットルフリクション`	1	1	
3-23		309-03157-0 * Spring * スプリング` スローストップ`スクリュ`	1	1	
3-24		309-03161-0 * Choke Plate * チョークプレート`	1	1	
3-25		332-03104-0 * Choke Plate Nut * チョークプレートナット`	1	1	
3-26		941303-0600 * Spring Washer * スプリング`ワッシャ`	1	1	
3-27		309-03163-0 * Shutter Bolt * シャッターボルト`	1	1	
3-28		309-03164-0 * Shutter Lever * シャッターレバ`-	1	1	

Fig. 3 CARBURETOR

キャブレタ

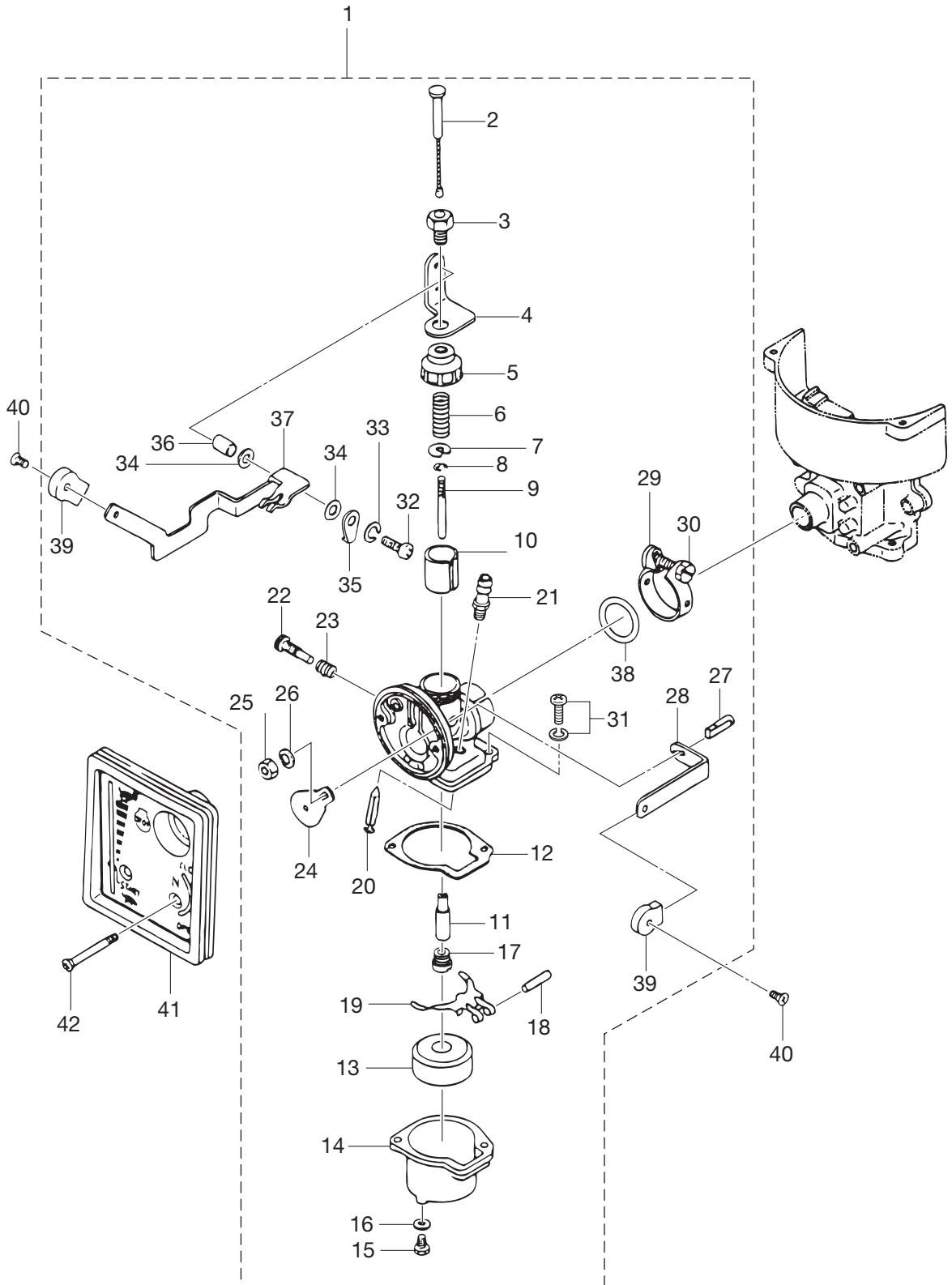




Fig. 4 RECOIL STARTER  
リコイルスタータ

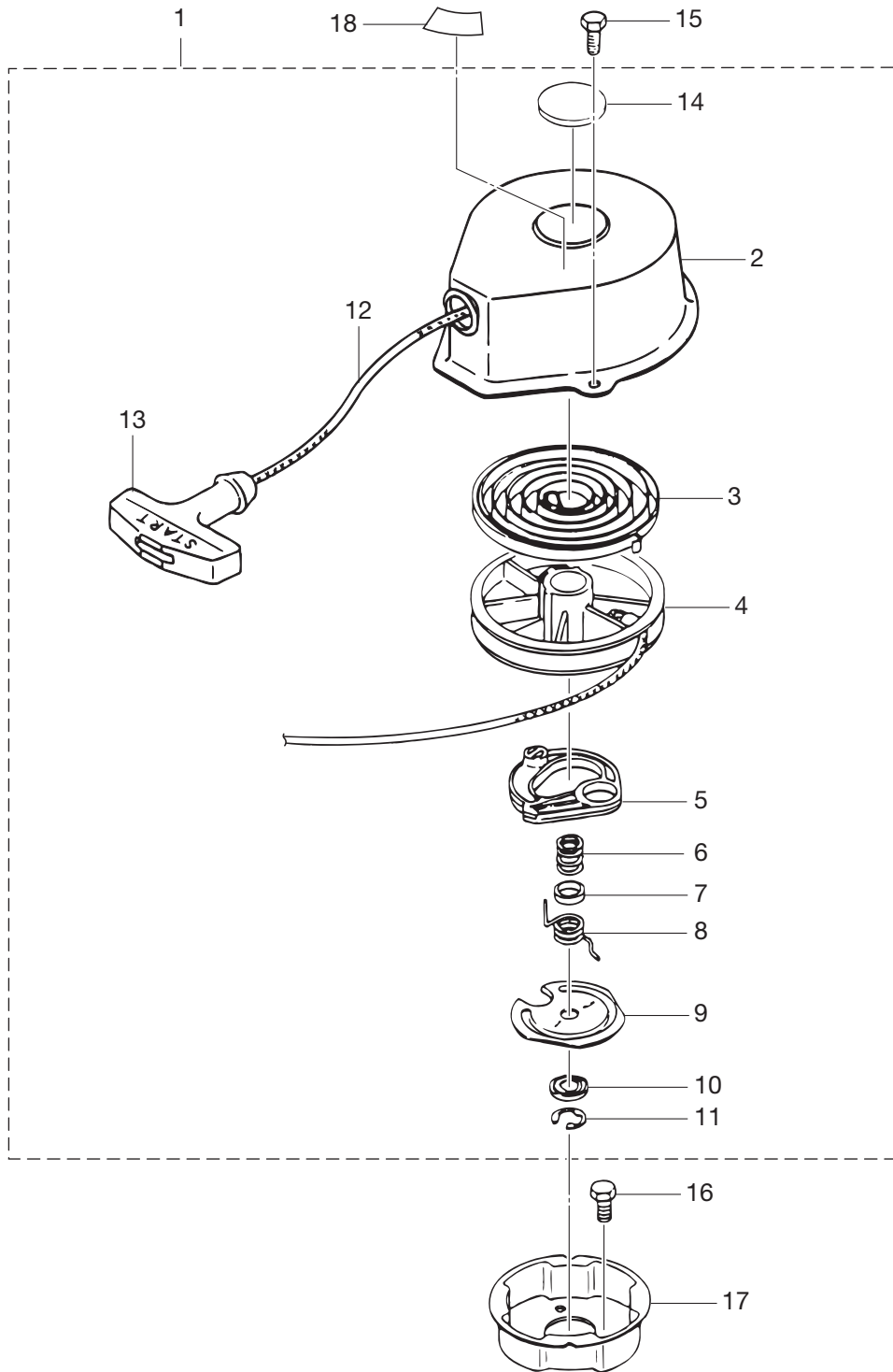






Fig. 5 MAGNETO  
マグネト

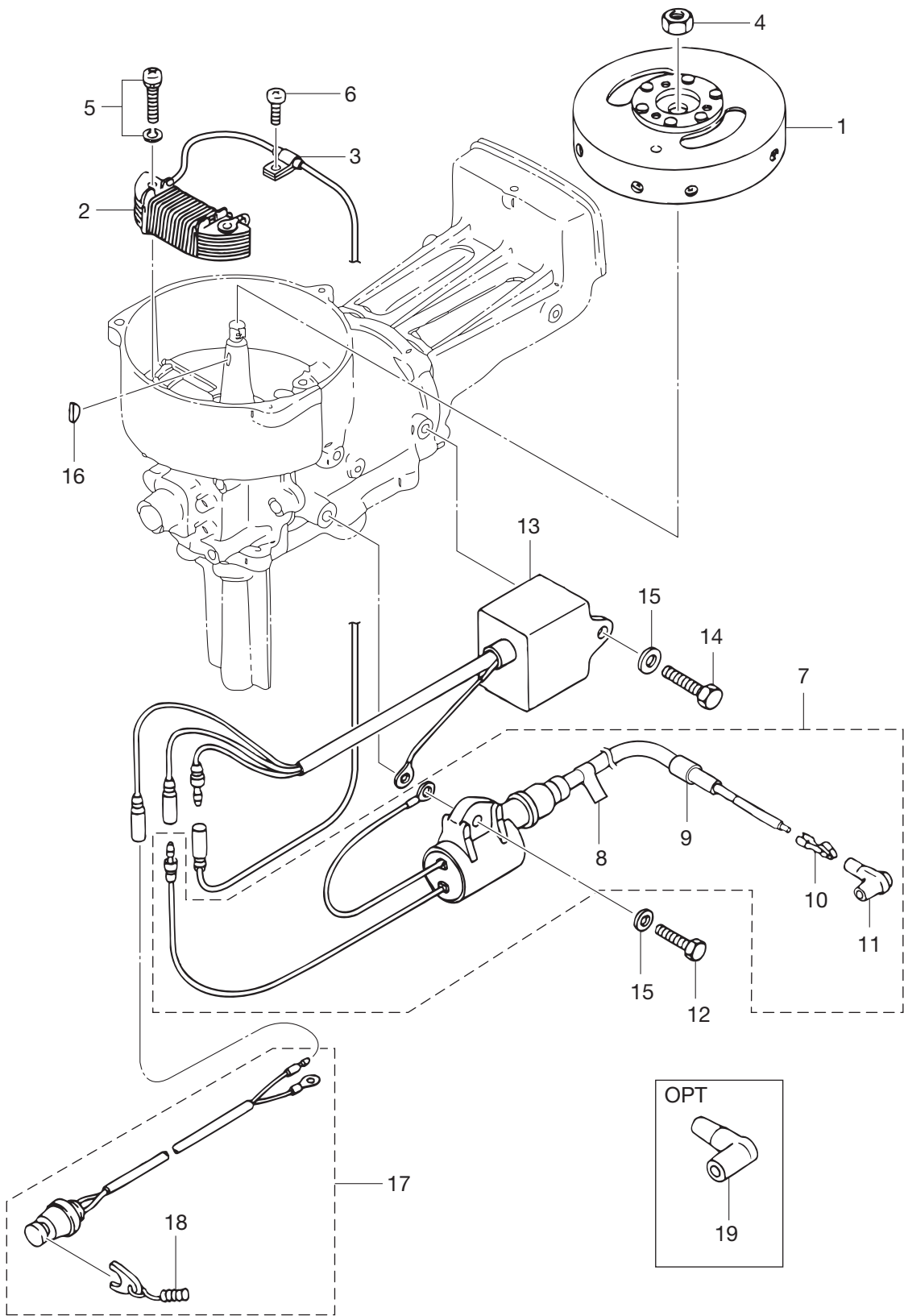
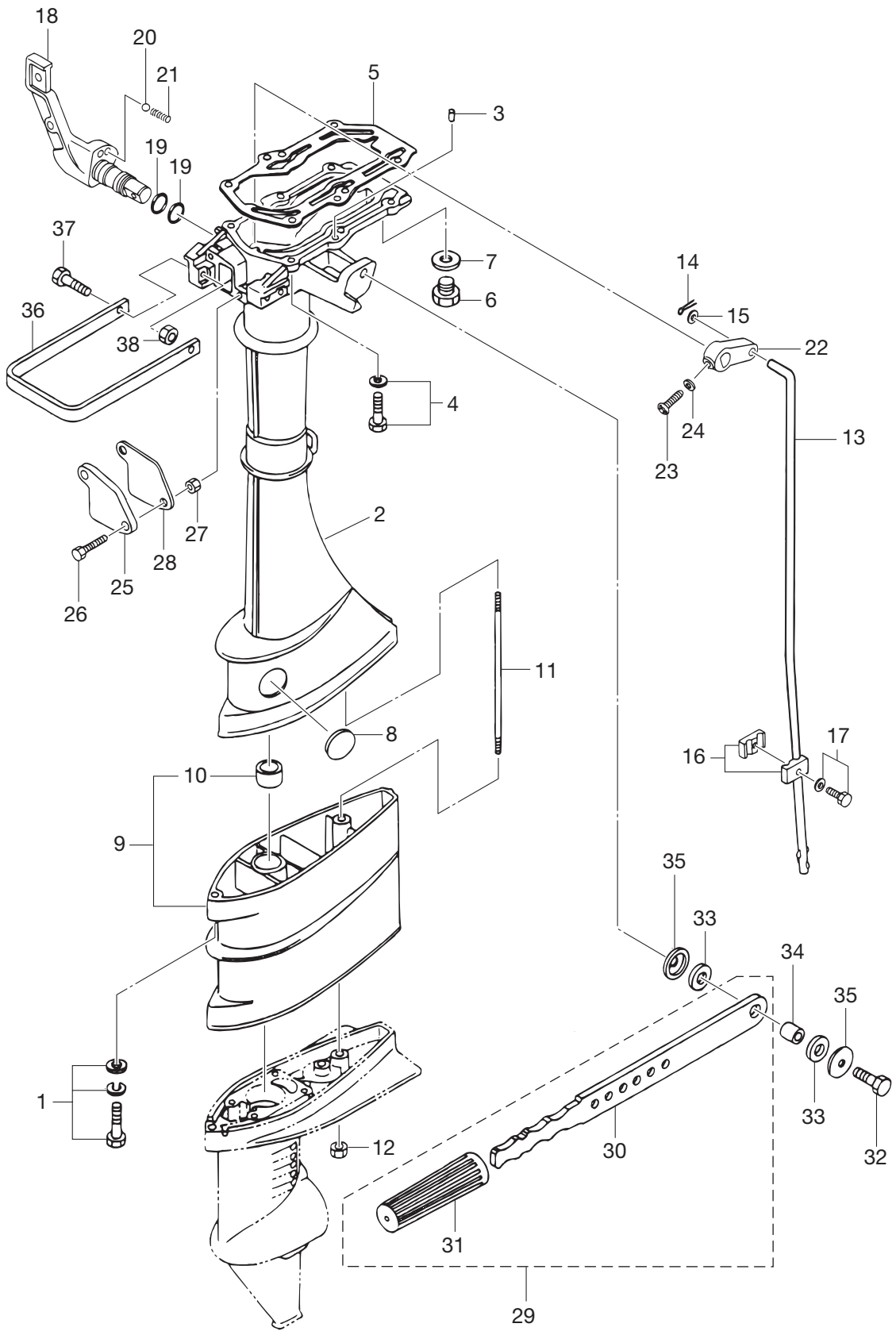




Fig. 6 DRIVE SHAFT HOUSING · TILLER HANDLE (M3.5B2)  
 ドライブシャフトハウジング・ティラハンドル (M3.5B2)



Ref.No. 見出番号	Part No. 部品番号	Description 部 品 名	Q'ty/個数		Remarks 備 考
			M2.5	M3.5	
6-1	9101E3-7635	Bolt ボルト		1	for Transom "L"
6-2	3F0Q61020-2	Drive Shaft Housing (S) ドライブシャフトハウジング (S)		1	
6-3	345-01111-0	Dowel Pin 6-12 ダウエルピン 6-12	2	2	
6-4	9101E3-5625	Bolt ボルト	6	6	
6-5	309-61012-3	Drive Shaft Housing Gasket ドライブシャフトハウジングガスケット	1	1	
6-6	9106E3-0808	Bolt ボルト		1	
6-7	332-60006-0	Gasket 8.1-15-1 ガスケット 8.1-15-1		1	
6-8	369-61016-0	Grommet 29.3 グロメット 29.3		1	
6-9	3F0Q61102-2	Extension Housing Ass'y (L) エクステンションハウジングアッシー (L)		1	for Transom "L"
6-10	369-60003-0	* Drive Shaft Bushing * ドライブシャフトブッシング		1	for Transom "L"
6-11	3F0-61101-1	Stud 6-171 スタッド 6-171		1	for Transom "L"
6-12	9301E3-0600	Nut ナット		1	for Transom "L"
6-13	3F0-66214-0	Shift Rod (S) シフトロッド (S)		1	
6-14	951503-0212	Split Pin 2-12 スプリットピン 2-12		1	
6-15	940103-0500	Washer ワッシャ		1	
6-16	369-66241-0	Shift Rod Joint Ass'y シフトロッドジョイントアッシー		1	
6-17	910103-5616	Bolt ボルト		1	
6-18	3F0-66110-0	Shift Lever シフトレバー		1	
6-19	3G9-66136-0	O-Ring 2-10 Oリング 2-10		2	
6-20	369-66116-0	Ceramic Ball 7.7 セラミックボール 7.7		1	
6-21	369-66112-1	Spring スプリング シフトレバーストップ		1	
6-22	3F0-66225-0	Shift Rod Lever シフトロッドレバー		1	
6-23	3F0-66227-0	Tapping Screw 4-20 タッピングスクリュー 4-20		1	
6-24	940103-0400	Washer ワッシャ		1	
6-25	3F0Q66228-0	Cover カバー シフトロッドレバー		1	
6-26	9101E3-0616	Bolt ボルト		2	
6-27	9301E3-0600	Nut ナット		2	
6-28	3F0-66229-1	Gasket ガスケット シフトロッドレバーカバー		1	
6-29	309Q63010-0	Tiller Handle Ass'y ティラハンドルアッシー	1	1	
6-30	309Q63011-0	* Tiller Handle * ティラハンドル	1	1	

Fig. 6 DRIVE SHAFT HOUSING · TILLER HANDLE (M3.5B2)  
 ドライブシャフトハウジング・ティラハンドル (M3.5B2)

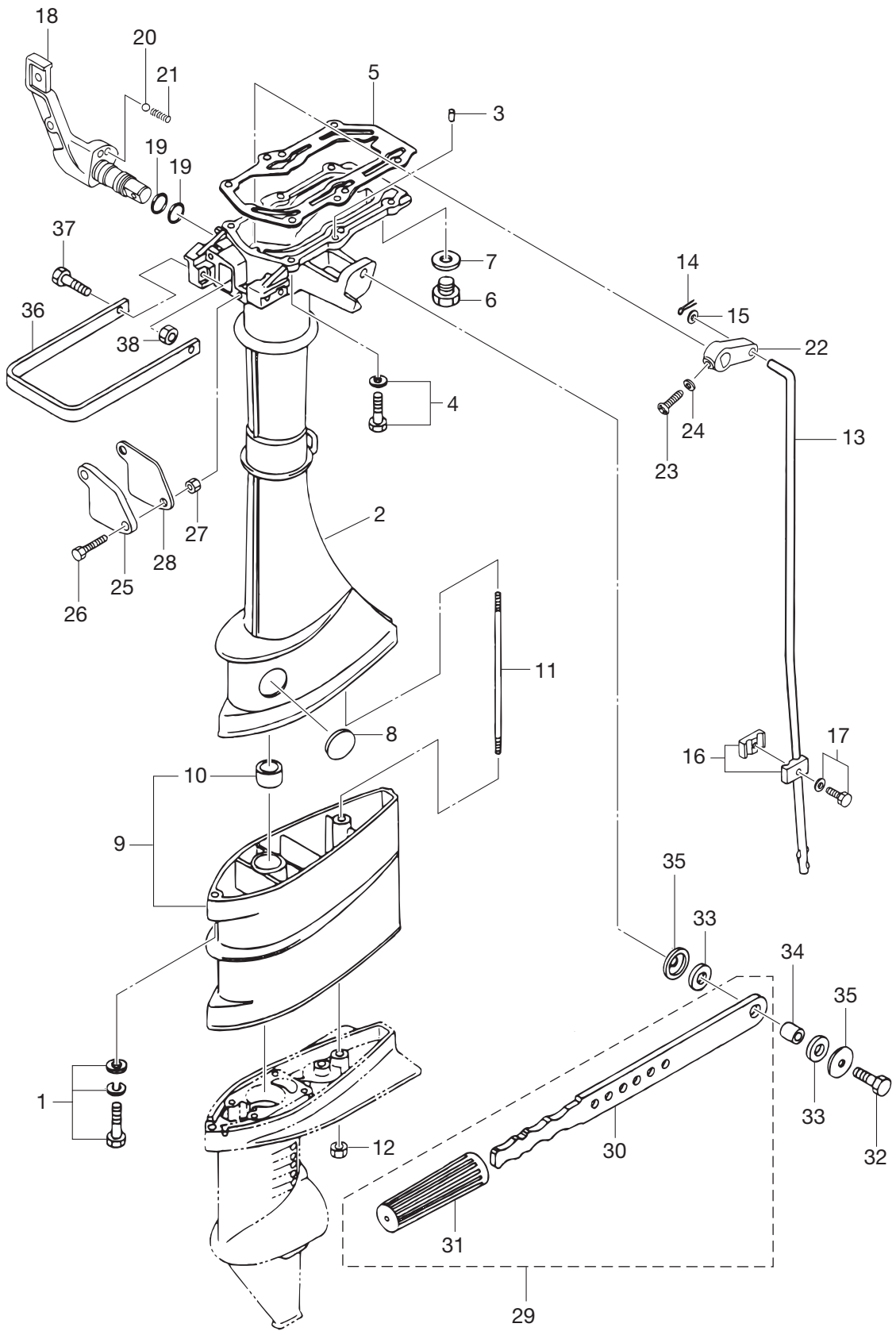
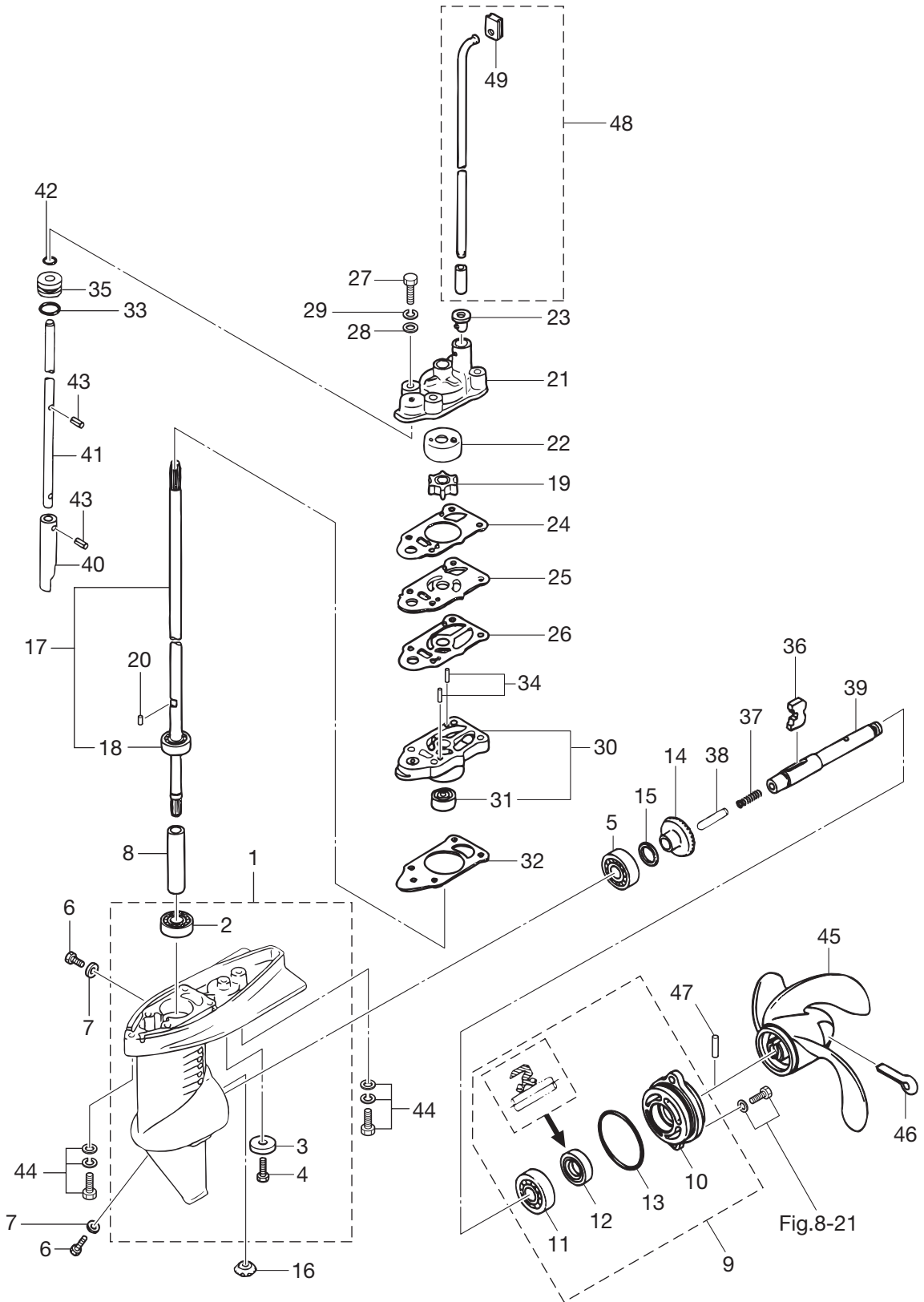




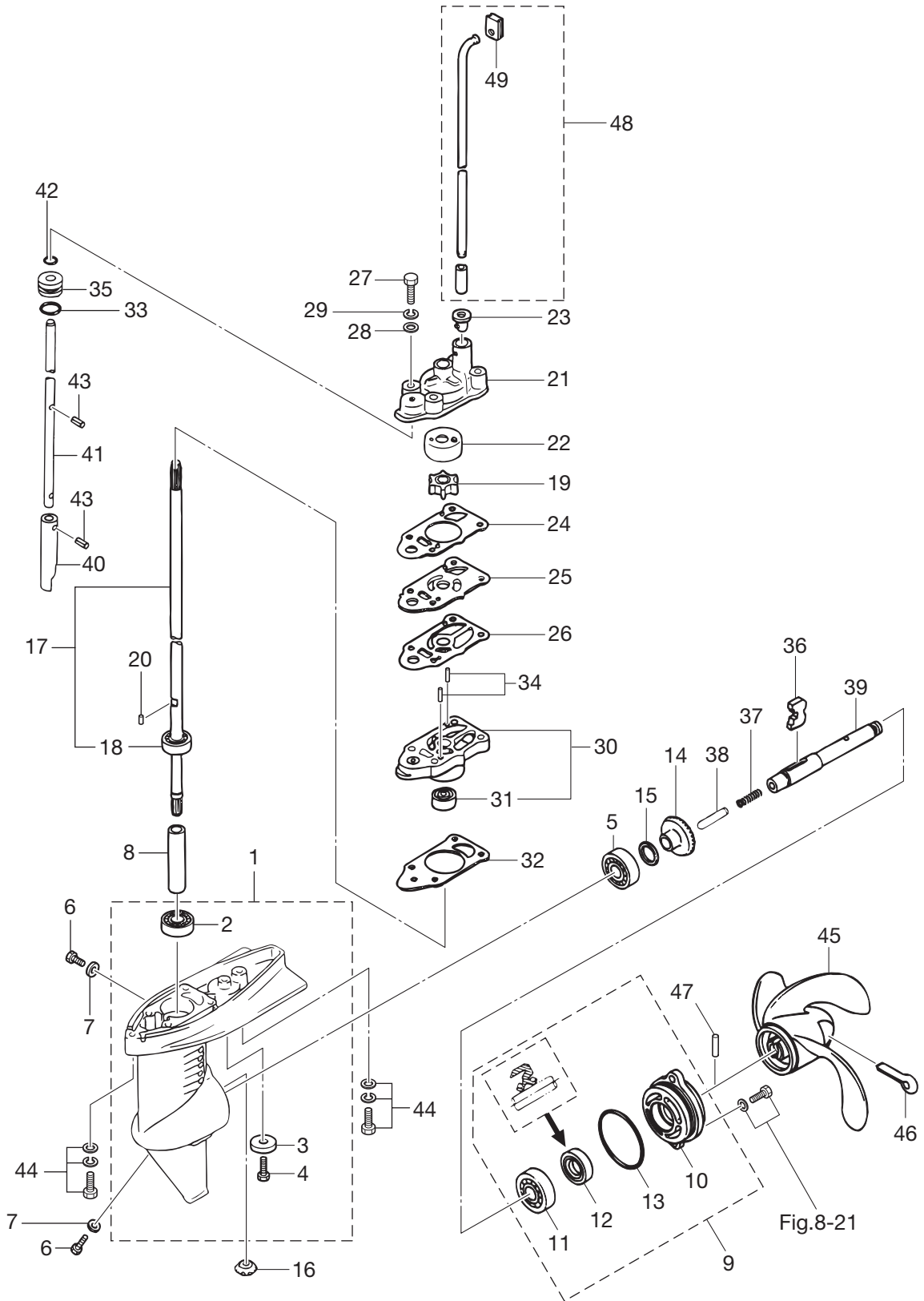
Fig. 7 GEAR CASE (M3.5B2)  
ギヤケース (M3.5B2)





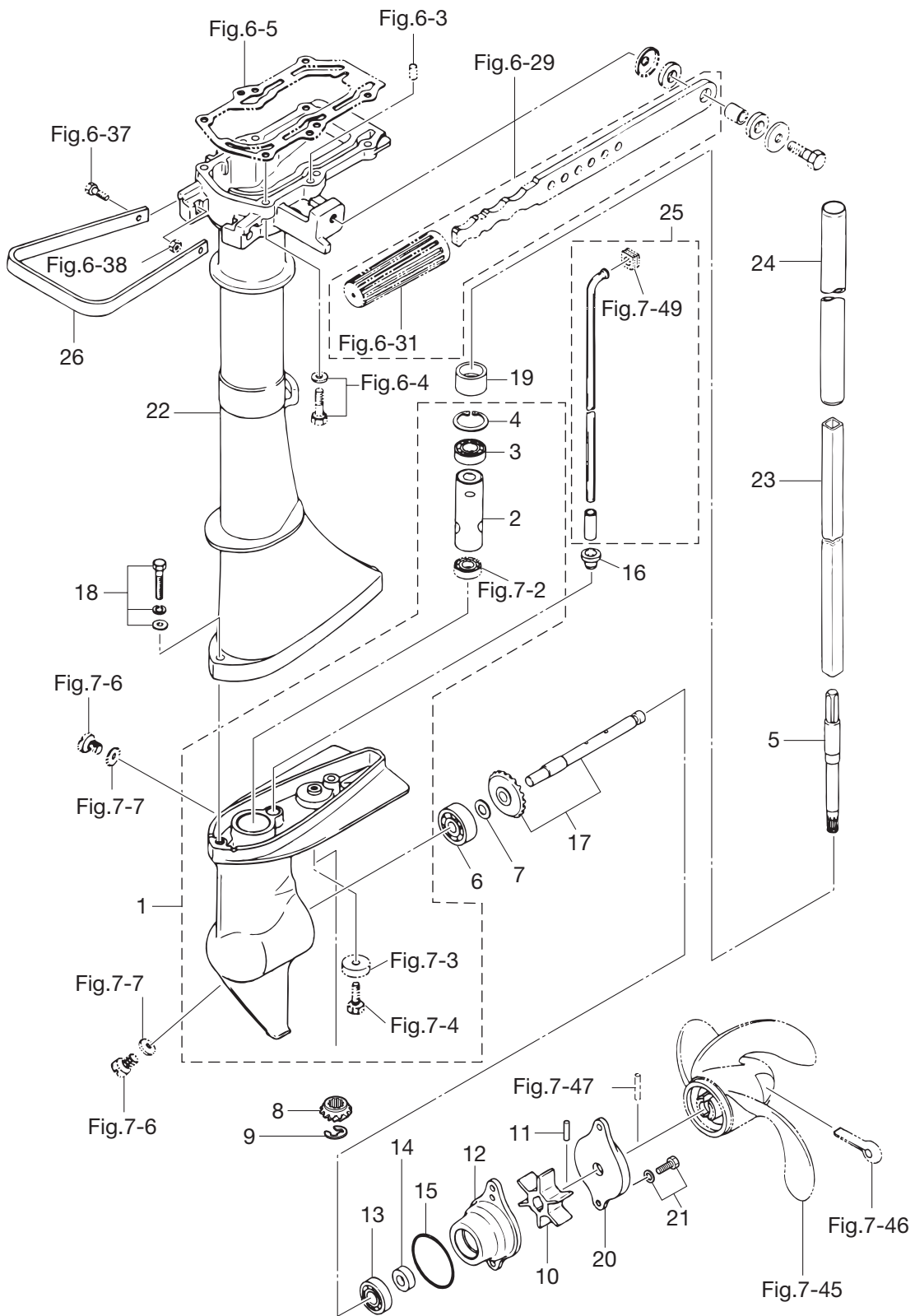
Ref.No. 見出番号	Part No. 部品番号	Description 部 品 名	Q'ty / 個数		Remarks 備 考
			M2.5	M3.5	
7-1	3ARQ60000-1	Gear Case Ass'y ギヤケースアッソ		1	
7-2	9601-0-6000	* Ball Bearing 6000 * ホールベアリング 6000	1	1	
7-3	338-60218-2	* Anode * アノード	1	1	
7-4	910103-0616	* Bolt * ボルト	1	1	
7-5	9601-0-6004	Ball Bearing 6004 ホールベアリング 6004		1	
7-6	332-60005-2	Plug プラグ	2	2	
7-7	332-60006-0	Gasket 8.1-15-1 ガスケット 8.1-15-1	2	2	
7-8	3F0-64321-0	Spacer 10.1-15-72 スペーサ 10.1-15-72		1	
7-9	3F0Q87323-1	Propeller Shaft Housing Ass'y プロペラシャフトハウジングアッソ		1	
7-10	3F0Q60101-1	* Propeller Shaft Housing * プロペラシャフトハウジング		1	
7-11	9601-0-6001	* Ball Bearing 6001 * ホールベアリング 6001		1	
7-12	309-60111-0	* Oil Seal 12-24-8 * オイルシール 12-24-8		1	
7-13	345-65015-0	* O-Ring 3.2-47 * オリング 3.2-47		1	
7-14	369-64010-2	Bevel Gear Ass'y (A) ベベルギヤ A アッソ		1	
7-15	1 369-64014-0	Shim 21-28-0.1 シム 21-28-0.1		A	
7-15	2 369-64015-0	Shim 21-28-0.15 シム 21-28-0.15		A	
7-16	369-64020-2	Bevel Gear B ベベルギヤ B		1	
7-17	1 3F0-64301-0	Drive Shaft Ass'y (S) ドライブシャフトアッソ (S)		1	for Transom "S"
7-17	2 3F0-64302-0	Drive Shaft Ass'y (L) ドライブシャフトアッソ (L)		1	for Transom "L"
7-18	9601-0-6000	* Ball Bearing 6000 * ホールベアリング 6000		1	
7-19	369-65021-1	Water Pump Impeller ウォーターポンプインペラ		1	
7-20	369-65022-0	Key キー		1	
7-21	3F0-65016-0	Pump Case (Upper) ポンプケース (アッハ)		1	
7-22	3F0-65011-0	Pump Case Liner ポンプケースライナ		1	
7-23	3F0-65032-0	Grommet グロメット		1	
7-24	3F0-65018-0	Pump Case Gasket ポンプケースガスケット		1	
7-25	3F0-65025-0	Water Pump Guide Plate ウォーターポンプガイドプレート		1	
7-26	3F0-65029-0	Guide Plate Gasket ガイドプレートガスケット		1	
7-27	9161E3-0645	Bolt ボルト		4	
7-28	940103-0600	Washer ワッシャ		4	

Fig. 7 GEAR CASE (M3.5B2)  
ギヤケース (M3.5B2)



Ref.No. 見出番号	Part No. 部品番号	Description 部品名	Q'ty/個数		Remarks 備考
			M2.5	M3.5	
7-29	941303-0600	Spring Washer スプリングワッシャ		4	
7-30	3H2-65040-1	Pump Case Ass'y (Lower) ポンプケースアッシー (ロウ)		1	
7-31	3F0-60223-0	* Oil Seal 10-22-8 * オイルシール 10-22-8		1	
7-32	3F0-65020-0	Pump Case Gasket (Lower) ポンプケースガスケット (ロウ)		1	
7-33	301-66023-0	O-Ring 2.4-9.5 オリング 2.4-9.5		1	
7-34	3B2-65022-0	Key 3-11 キー ポンプインペラ 3-11		2	Dowel Pin
7-35	3F0-66031-0	Cam Rod Bushing カムロッドブッシング		1	
7-36	3F0-64215-0	Clutch クラッチ		1	
7-37	3F0-64221-0	Spring スプリング クラッチ		1	
7-38	3F0-64223-0	Push Rod プッシュロッド クラッチ		1	
7-39	3F0-64211-0	Propeller Shaft プロペラシャフト		1	
7-40	3F0-66011-0	Clutch Cam クラッチカム		1	
7-41	1 3F0-66012-0	Cam Rod (S) カムロッド (S)		1	for Transom "S"
7-41	2 3F0-66013-0	Cam Rod (L) カムロッド (L)		1	for Transom "L"
7-42	369-66021-1	O-Ring 2.5-4.9 オリング 2.5-4.9		2	
7-43	951407-0308	Spring Pin 3-8 スプリングピン 3-8		2	
7-44	9101E3-7635	Bolt ボルト		2	for Transom "S"
7-45	1 309-64106-0	Propeller Ass'y (6") プロペラアッシー (6")	1	1	Plastic STD A2 3 × 188 × 145
7-45	2 3F0-64101-0	Propeller Ass'y (7") プロペラアッシー (7")		1	Plastic STD B2 3 × 188 × 178
7-45	3 314-64103-0	Propeller Ass'y (4.5") プロペラアッシー (4.5")	1	1	Plastic OPT 3 × 188 × 110
7-45	4 309B64107-0	Propeller Ass'y (6") プロペラアッシー (6") (アルミ)	1	1	Aluminum Solid OPT A2 3 × 188 × 145
7-45	5 3F0B64512-0	Propeller Ass'y (6") (6") プロペラアッシー (6") (アルミ)	1	1	Aluminum with Rubber Hub OPT B2 3 × 188 × 145
7-46	951503-0435	Split Pin 4-35 スプリットピン 4-35	1	1	
7-47	309-64126-1	Shear Pin 4-24 シャーピン 4-24	1	1	
7-48	1 3F0-65100-0	Water Pipe Ass'y (S) ウォーターパイプアッシー (S)		1	for Transom "S"
7-48	2 3F0-65110-0	Water Pipe Ass'y (L) ウォーターパイプアッシー (L)		1	for Transom "L"
7-49	309-65031-1	* Grommet * グロメット ウォーターパイプ (アッシー)	1	1	

**Fig. 8 DRIVE SHAFT HOUSING · GEAR CASE · TILLER HANDLE (M2.5/3.5A2)**  
**ドライブシャフトハウジング・ギヤケース・ティラハンドル(M2.5/3.5A2)**



Ref.No. 見出番号	Part No. 部品番号	Description 部品名	Q'ty/個数		Remarks 備考
			M2.5	M3.5	
8-1	309Q60000-2	Gear Case Ass'y ギヤケースアッソ	1	1	
8-2	309-64321-1	* Spacer * スパーストドライブシャフトベアリング	1	1	
8-3	9601-0-6001	* Ball Bearing 6001 * ホールベアリング 6001	1	1	
8-4	945002-2800	* C-Ring d=28 * Cリング d=28	1	1	
8-5	309-64311-1	Drive Shaft (Lower) ドライブシャフト (ロワ)	1	1	
8-6	9601-0-6300	Ball Bearing 6300 ホールベアリング 6300	1	1	
8-7	1 309-64017-0	Shim 17.5-10.2-0.05 シム 17.5-10.2-0.05	A	A	
8-7	2 309-64015-0	Shim 17.5-10.2-0.1 シム 17.5-10.2-0.1	A	A	
8-7	3 309-64014-0	Shim 17.5-10.2-0.2 シム 17.5-10.2-0.2	A	A	
8-8	309-64020-0	Bevel Gear B ベベルギヤ B	1	1	
8-9	945307-0700	E-Ring d=7 Eリング d=7	1	1	
8-10	309-65021-1	Water Pump Impeller ウォーターポンプインペラ	1	1	
8-11	309-65022-0	Key キー インペラ	1	1	
8-12	309Q65010-1	Water Pump Case ウォーターポンプケース	1	1	
8-13	9601-0-6001	Ball Bearing 6001 ホールベアリング 6001	1	1	
8-14	309-60111-0	Oil Seal 12-24-8 オイルシール 12-24-8	1	1	
8-15	309-65015-0	O-Ring 1.5-47.75 Oリング 1.5-47.75	1	1	
8-16	309-65032-0	Grommet グロメット ウォーターハーフ (ロワ)	1	1	
8-17	309-64210-0	Propeller Shaft Ass'y プロペラシャフトアッソ	1	1	
8-18	9101E3-7630	Bolt ボルト	2	2	
8-19	309-60223-0	Oil Seal 13-28.1-18 オイルシール 13-28.1-18	1	1	
8-20	309Q60101-1	Water Pump Case Cover ウォーターポンプケースカバー	1	1	
8-21	9101E3-5620	Bolt ボルト	2	2	
8-22	1 309Q61020-2	Drive Shaft Housing (S) ドライブシャフトハウジング (S)	1	1	for Transom "S"
8-22	2 309Q61030-2	Drive Shaft Housing (L) ドライブシャフトハウジング (L)	1	1	for Transom "L"
8-23	1 309-64312-1	Drive Shaft (Upper S) ドライブシャフト (アッパ S)	1	1	for Transom "S"
8-23	2 309-64313-1	Drive Shaft (Upper L) ドライブシャフト (アッパ L)	1	1	for Transom "L"
8-24	1 309-64322-0	Gird Pipe ガートパイプ (S) ドライブシャフト	1	1	for Transom "S"
8-24	2 309-64323-0	Gird Pipe ガートパイプ (L) ドライブシャフト	1	1	for Transom "L"
8-25	1 309-65100-0	Water Pipe Ass'y (S) ウォーターパイプアッソ (S)	1	1	for Transom "S"

**Fig. 8 DRIVE SHAFT HOUSING · GEAR CASE · TILLER HANDLE (M2.5/3.5A2)**  
**ドライブシャフトハウジング・ギヤケース・ティラハンドル(M2.5/3.5A2)**

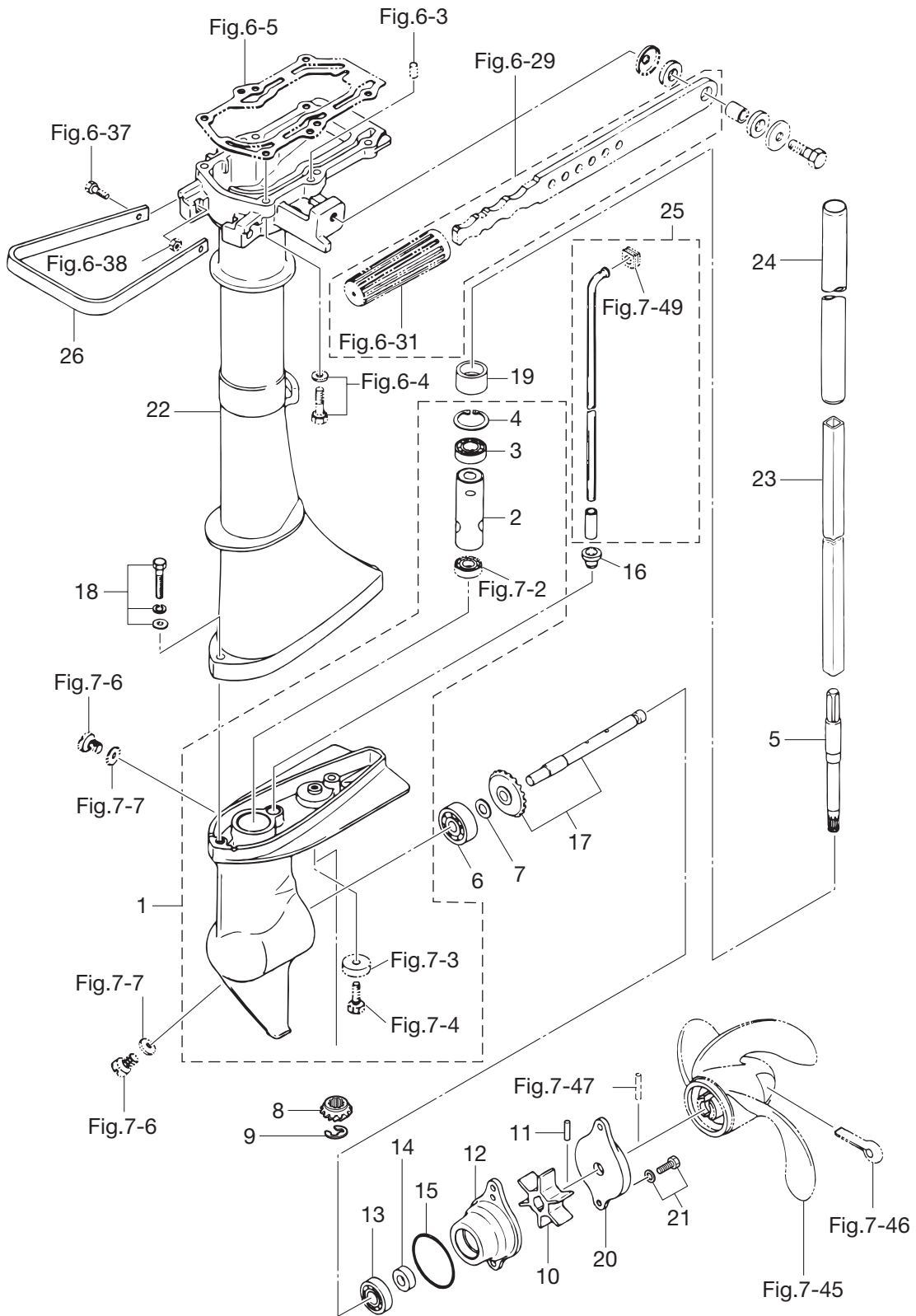
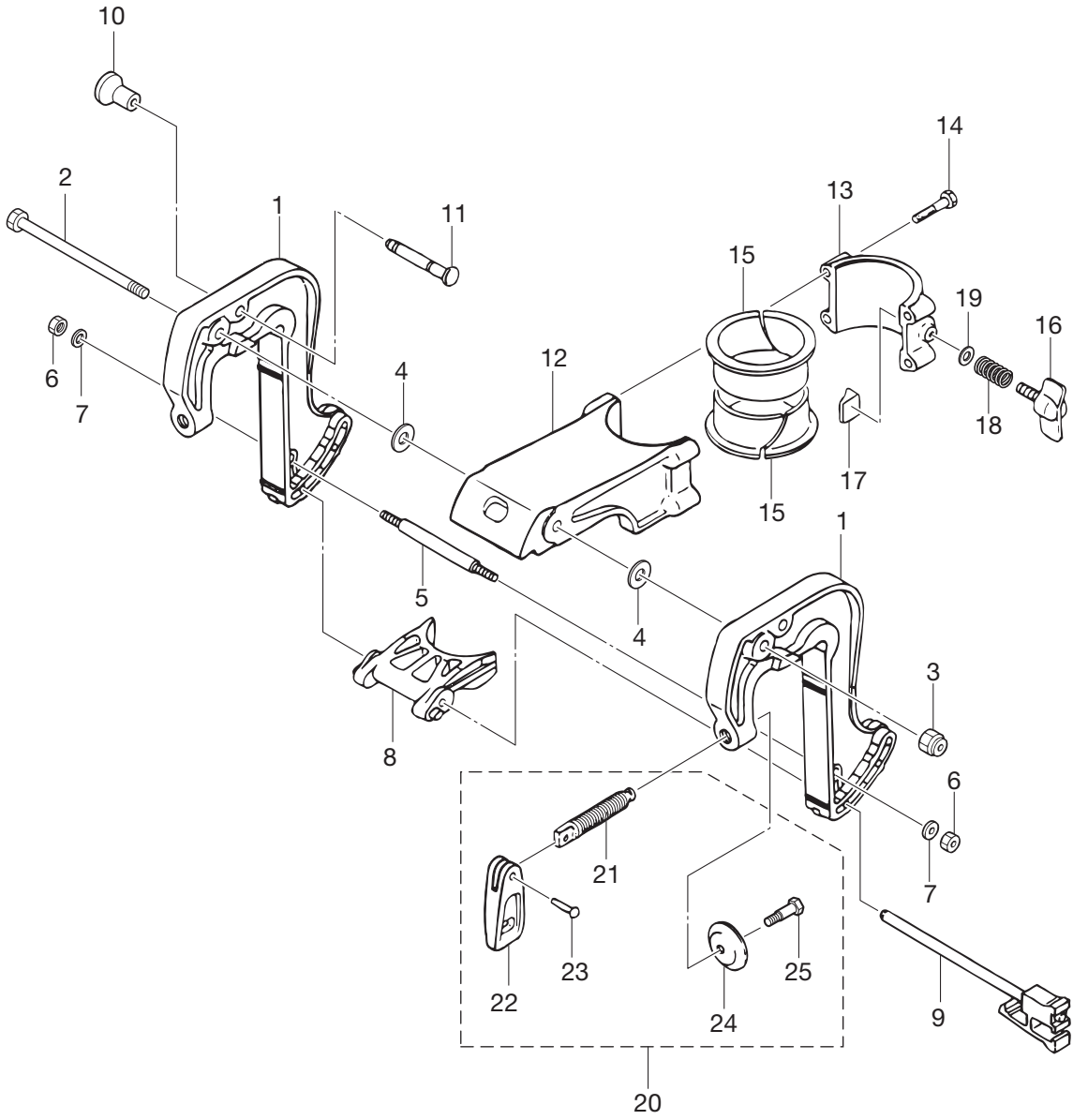




Fig. 9 CLAMP BRACKET·SWIVEL BRACKET  
クランプブラケット・スイベルブラケット





Ref.No. 見出番号	Part No. 部品番号	Description 部 品 名	Q'ty / 個数		Remarks 備 考
			M2.5	M3.5	
9-1	309Q62111-4	Clamp Bracket L/R クランプブラケット L/R	1	1	Stern Bracket
9-2	309-62115-2	Bolt 8-122 ボルト 8-122	1	1	
9-3	930403-0800	Nylon Nut 8-P1.25 ナイロンナット 8-P1.25	1	1	
9-4	307-62116-1	Washer 8.5-28-1 ワッシャ 8.5-28-1	2	2	
9-5	309-62118-0	Distance Piece ディスタンスピース	1	1	
9-6	930103-0600	Nut ナット	2	2	
9-7	9401E3-0600	Washer ワッシャ	2	2	
9-8	309-62212-2	Thrust Supporter スラストサポーター	1	1	
9-9	3F0-62160-0	Thrust Rod Ass'y スラストロッドアッセン	1	1	
9-10	309-62463-0	Knob ノブ チルトストッパ	1	1	
9-11	309-62464-2	Tilt Stopper チルトストッパ	1	1	
9-12	309Q62391-1	Swivel Bracket スイベルブラケット A	1	1	
9-13	309Q62392-1	Swivel Bracket スイベルブラケット B	1	1	
9-14	9101E3-0630	Bolt ボルト	4	4	
9-15	309-62321-1	Bushing ブッシング ヒポット	2	2	
9-16	309Q62442-2	Screw スクリュー フリクションピース	1	1	
9-17	309-62441-2	Friction Piece フリクションピース	1	1	
9-18	309-62446-1	Spring スプリング フリクションピース	1	1	
9-19	9401E3-0600	Washer ワッシャ	1	1	
9-20	369Q62105-0	Clamp Screw Kit クランプスクリューキット	2	2	
9-21	369-62106-0	* Clamp Screw * クランプスクリュー	1	1	
9-22	307Q62102-1	* Clamp Screw Handle * クランプスクリューハンドル	1	1	
9-23	3C8-62104-2	* Rivet 3-22 * リベット 3-22	1	1	
9-24	332-62101-1	* Clamp Screw Pad * クランプスクリューパッド	1	1	
9-25	3C8-62107-0	* Shoulder Bolt * ショルダボルト	1	1	

Fig. 10 TOP COWL  
トップカウル

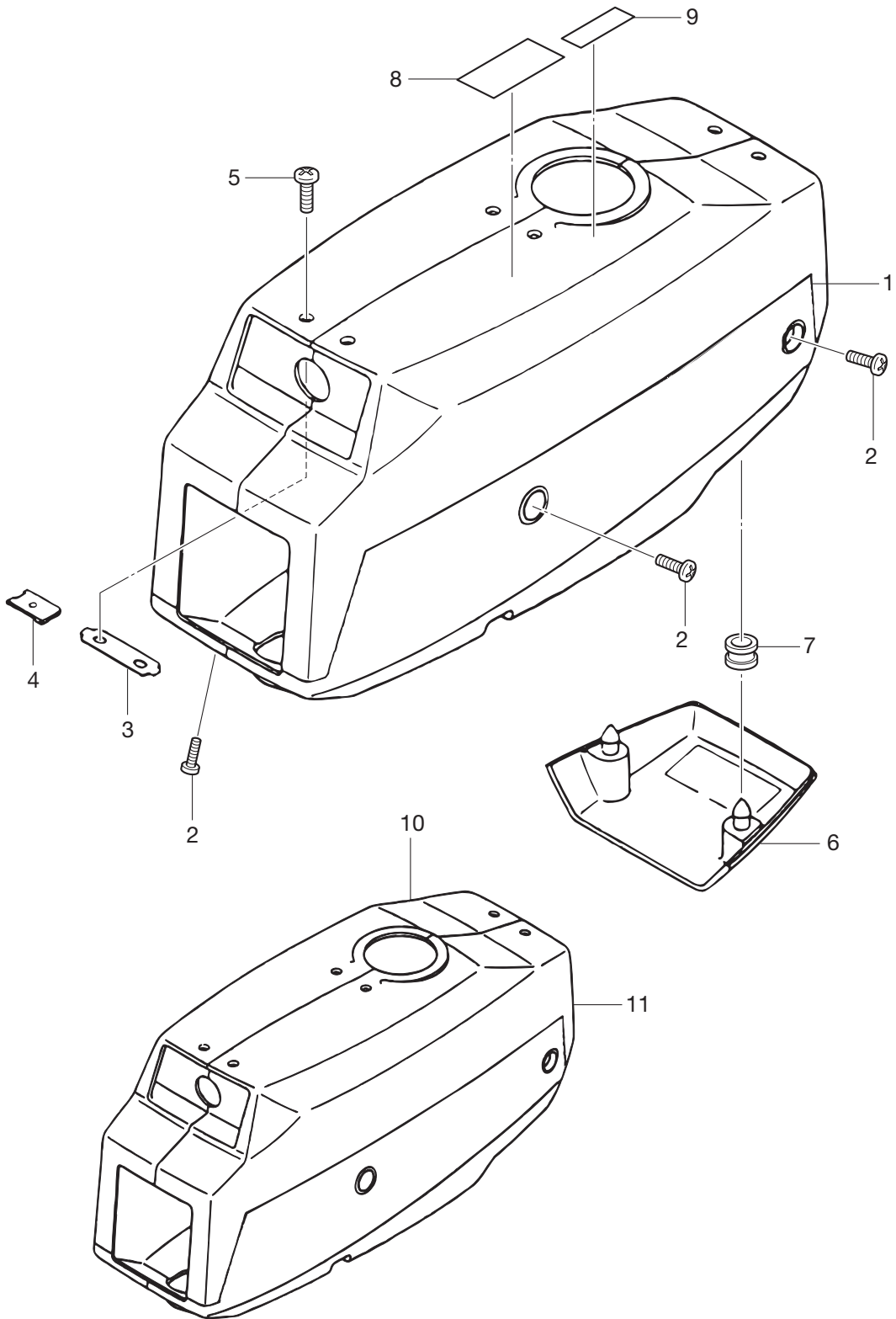




Fig. 11 FUEL TANK  
フュエルタンク

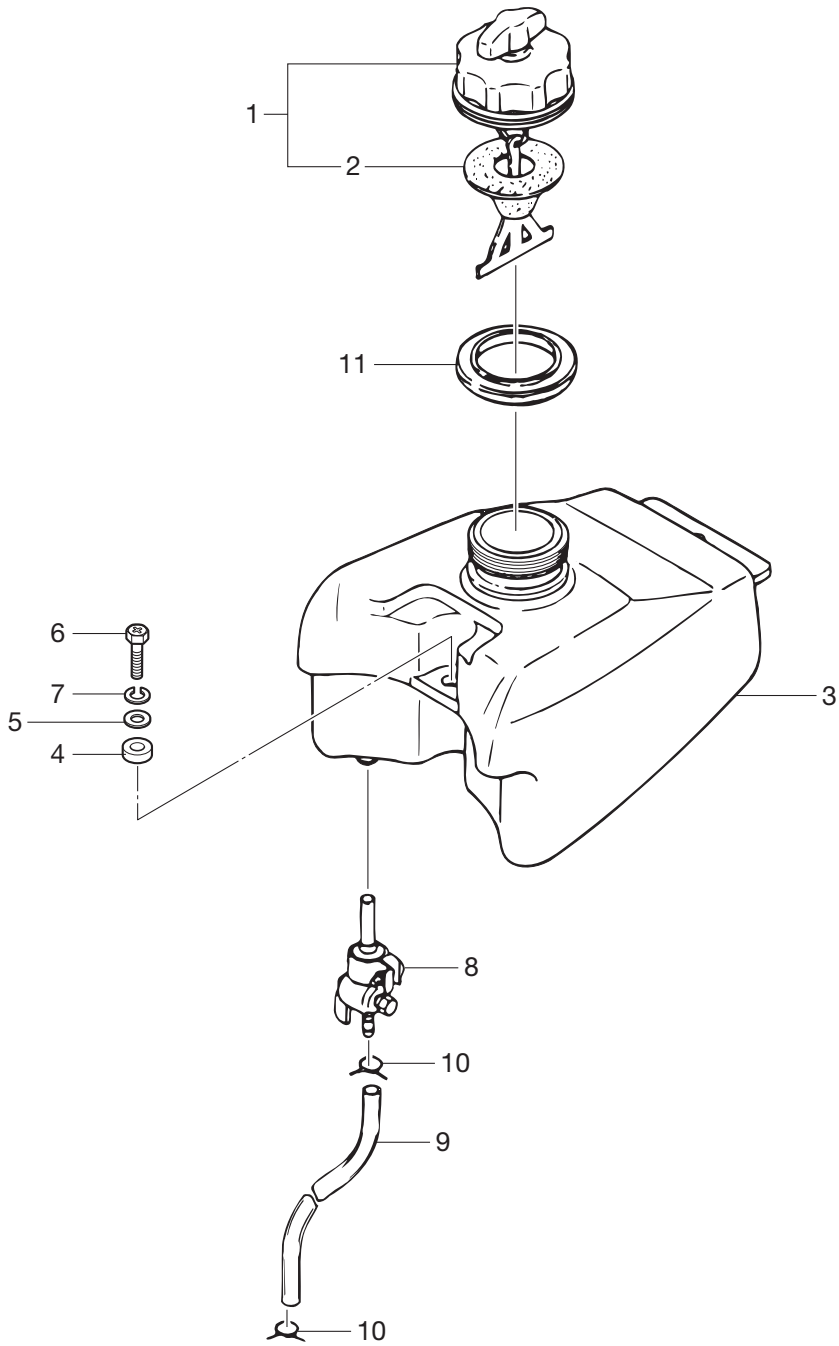




Fig. 12 OPTIONAL PARTS・ACCESSORIES

オプションパーツ・アクセサリ

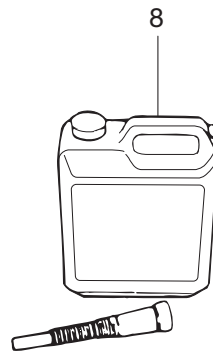
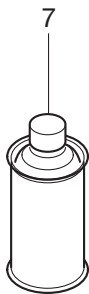
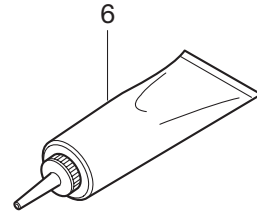
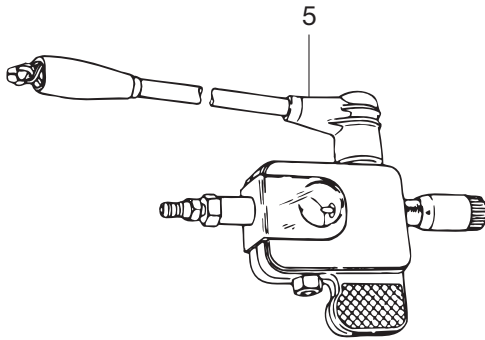
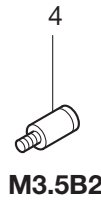
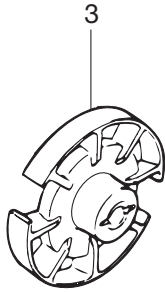
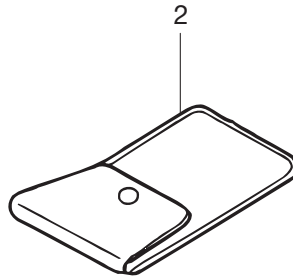
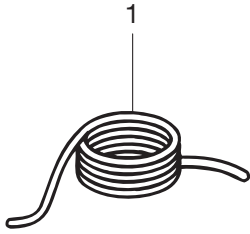
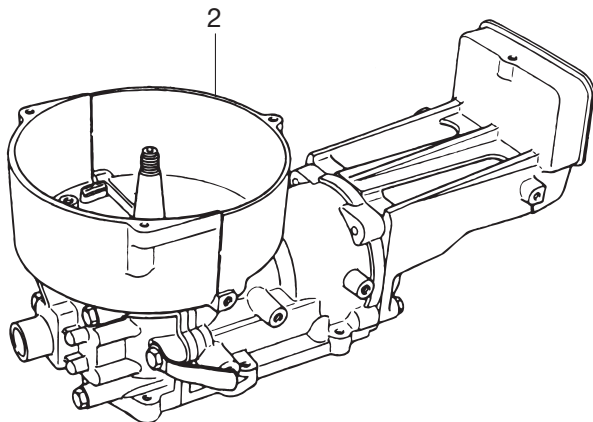




Fig. 13 ASSEMBLY·KIT PARTS

アッセンブリ・キットパーツ

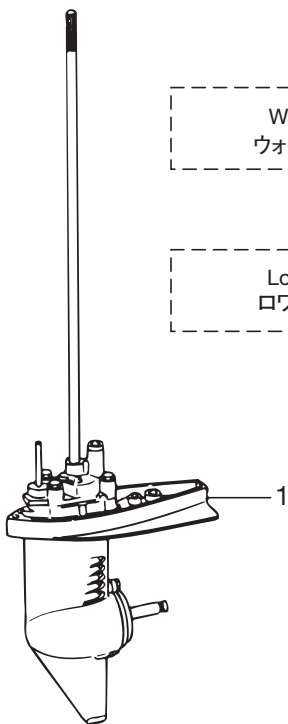


Carburetor Repair Kit  
キャブレタリペアキット 3

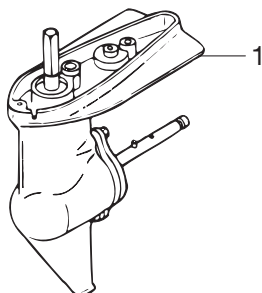
Power Head Gasket Set  
パワーヘッドガスケットセット 4

Water Pump Repair Kit  
ウォーターポンプリペアキット 5

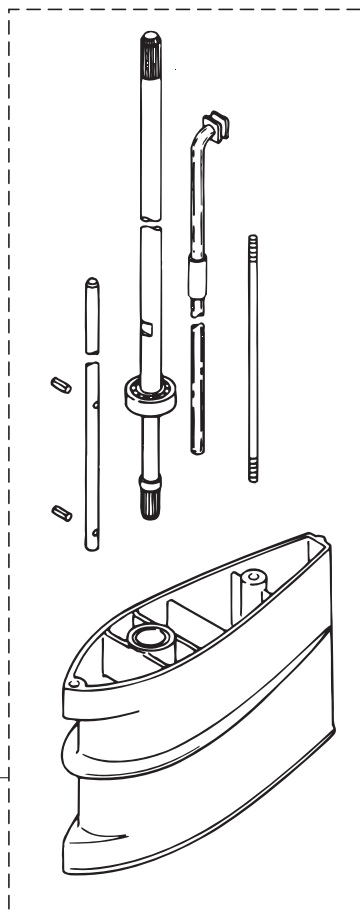
Lower Unit Gasket Set  
ロワユニットガスケットセット 6



M3.5B2



M2.5/3.5A2



M3.5B2





# 索引

<C>	
CD ユニット	5-13
C リング d=28	8-4
<E>	
E リング	4-11
E リング d=7	8-9
<O>	
O リング 1.5-47.75	8-15
O リング 2.4-15.7	3-38
O リング 2.4-9.5	7-33
O リング 2.5-4.9	7-42
O リング 2-10	6-19
O リング 3.2-47	7-13
<ア>	
アジャストスクリュ スロットルフリクション	3-22
アノード	7-3
<イ>	
イグニッションコイルアッシ (W/ デカール)	5-7
<ウ>	
ウォータパイプアッシ (L)	7-48-2
ウォータパイプアッシ (L)	8-25-2
ウォータパイプアッシ (S)	7-48-1
ウォータパイプアッシ (S)	8-25-1
ウォータポンインペラ	7-19
ウォータポンインペラ	8-10
ウォータポンガイドプレート	7-25
ウォータポンケース	8-12
ウォータポンケースカバー	8-20
ウォータポンブリベアキット	13-5
<エ>	
エキサイタコイル	5-2
エクステンションハウジングアッシ (L)	6-9
エクステンションハウジングキット (L)	13-7
エンジンオイル 0.4L	12-8-1
エンジンオイル 1L	12-8-2
エンジンオイル 20L	12-8-4
エンジンオイル 4L	12-8-3
エンジンショートブロックキット	13-2-1
エンジンショートブロックキット	13-2-2
<オ>	
オイルシール 10.1-20-7	1-17
オイルシール 10-22-8	7-31
オイルシール 12-24-8	7-12
オイルシール 12-24-8	8-14
オイルシール 13-28.1-18	8-19
オイルシール 15-35-15	2-4
オイルシール 17-40-8	2-5
オイルシール 20-42-8	2-3
<カ>	
ガードパイプ (L) ドライブシャフト	8-24-2
ガードパイプ (S) ドライブシャフト	8-24-1
ガイドプレートガスケット	7-26
ガスケット 8.1-15-1	6-7
ガスケット 8.1-15-1	7-7
ガスケット シフトロッドレバーカバー	6-28
ガスケット ドレンスクリュ	3-16
カバー シフトロッドレバー	6-25
カバー プラグキャップ	10-6
カムロッド (L)	7-41-2
カムロッド (S)	7-41-1
カムロッドブッシング	7-35
<キ>	
キー インペラ	8-11
キー ポンプインペラ	7-20
キー ポンプインペラ 3-11	7-34
キー マグネト	5-16
ギヤオイル 500ml	12-6
ギヤケースアッシ	7-1
ギヤケースアッシ	8-1
キャブレタアッシ	3-1-1
キャブレタアッシ	3-1-2
キャブレタカバー (W/ デカール)	3-41-1
キャブレタカバー (W/ デカール)	3-41-2
キャブレタボディキャップ	3-5
キャブレタボディバンド	3-29
キャブレタボディバンドボルト	3-30
キャブレタリベアキット	13-3
キャリングハンドル	6-36
キャリングハンドル	8-26

<ク>	
クラッチ	7-36
クラッチカム	7-40
クランクケースヘッド	1-16
クランクケースヘッド	1-18
クランクケースヘッドガスケット	1-15
クランクシャフト A	2-10
クランクシャフト D	2-11
クランクシャフト D	2-12
クランクシャフトサブアッシ	2-6
クランクシャフトサブアッシ	2-7
クランクピン	2-13
クランプ	5-3
クランプ 6.5-47.5P	1-20
クランプスクリュ	9-21
クランプスクリュキット	9-20
クランプスクリュパッド	9-24
クランプスクリュハンドル	9-22
クランプブラケット L/R	9-1
クリップ φ 10	11-10
グリップティラハンドル	6-31
グロメット 16-5-2.5	10-7
グロメット 29.3	6-8
グロメット ウォーターパイプ (アッパ)	7-49
グロメット ウォーターパイプ (ロウ)	8-16
グロメット ウォーターパイプ (ロウ)	7-23
<コ>	
コーションデカール (A)	10-8
コーションデカール (C)	4-18
コーションデカール (PL-B)	10-9
コーションデカール B	5-8
コネクティングロッド	2-8
<シ>	
ジェットニードル #256	3-9
ジェットニードルクリップ	3-8
シフトレバー	6-18
シフトロッド (S)	6-13
シフトロッドジョイントアッシ	6-16
シフトロッドレバー	6-22
シム 17.5-10.2-0.05	8-7-1
シム 17.5-10.2-0.1	8-7-2
シム 17.5-10.2-0.2	8-7-3
シム 21-28-0.1	7-15-1
シム 21-28-0.15	7-15-2
シャーピン 4-24	7-47
シャッタボルト	3-27
シャッタレバー	3-28
ショルダボルト	9-25
シリンダ & クランクケースアッシ	1-1-1
シリンダ & クランクケースアッシ	1-1-2
シリンダヘッド	1-6
シリンダヘッドガスケット	1-7
<ス>	
スイベルブラケット A	9-12
スイベルブラケット B	9-13
スクリュ	1-12
スクリュ	3-31
スクリュ	3-32
スクリュ	3-40
スクリュ	3-42
スクリュ	5-5
スクリュ	5-6
スクリュ	10-2
スクリュ	10-5
スクリュ スロットルレバーホルダ	3-3
スクリュ フリクションピース	9-16
スターケース	4-2
スタータスプリング	4-3
スタータハンドル	4-13
スタータブリー	4-17
スタータローブ φ 4-1250	4-12
スタッド 6-171	6-11
ストップスイッチアッシ	5-17
ストップスイッチランヤードアッシ	5-18
スパークテスタ PET-4000	12-5
スパークプラグ (BP6HS10)	1-13-1
スパークプラグ (BPR6HS10)	1-13-2
スプリットピン 2-12	6-14
スプリットピン 4-35	7-46

スプリングクラッチ	7-37	ノブチルトストップ	9-10
スプリングシフトレバーストップ	6-21	<ハ>	
スプリングスローストップスクリュ	3-23	パッドリコイルスタータ	4-14
スプリングフリクションピース	9-18	パワーヘッドガスケットセット	13-4-1
スプリングカバー	4-7	パワーヘッドガスケットセット	13-4-2
スプリングピン 3-8	7-43	<ヒ>	
スプリングレシーバ	3-7	ピストン	2-17-1
スプリングワッシャ	3-26	ピストン (0.50/5)	2-17-2
スプリングワッシャ	7-29	ピストンピン	2-19
スプリングワッシャ	11-7	ピストンピンクリップ	2-20
スベーサ 10.1-15-72	7-8	ピストンリング	2-18-1
スベーサ 7.2-10-6	11-4	ピストンリング (0.50/5)	2-18-2
スベーサ 8.4-12-14.2	6-34	<フ>	
スベーサドライブシャフトベアリング	8-2	ブッシュロッドクラッチ	7-38
スラストサポータ	9-8	ブッシングピボット	9-15
スラストプレート (アツパ)	2-1	フェエルコックアッシ	11-8
スラストプレート (ロウ)	2-2-1	フェエルタンク	11-3
スラストプレート (ロウ)	2-2-2	フェエルタンクキャップアッシ	11-1
スラストロッドアッシ	9-9	フェエルタンクシール	11-11
スラストワッシャ	4-10	フライホイールアッシ	5-1
スロットルバルブ	3-10-1	ブラグ	7-6
スロットルバルブ	3-10-2	ブラグキャップ	5-11
スロットルバルブスプリング	3-6	ブラグキャップ (W/ レジスタンス)	5-19
スロットルレバー	3-37	ブラグキャップターミナル	5-10
スロットルレバーエンド	3-35	ブラッシングブラグ	12-4
スロットルレバーガスケット	3-34	フリクションスプリング	4-6
スロットルレバーカラー	3-36	フリクションピース	9-17
スロットルレバーホルダ	3-4	フリクションプレート	4-9
スロットルレバーワッシャ	3-33	フロート	3-13
スロットルワイヤアッシ	3-2	フロートアームピン	3-18
<セ>		フロートチャンバ	3-14
セーフティロープ φ 4-1000	12-1	フロートチャンバガスケット	3-12
セラミックボール 7.7	6-20	フロートバルブ	3-20
<タ>		フロートヒンジ	3-19
ダウエルピン 6-12	1-3	プロテクタ	5-9
ダウエルピン 6-12	6-3	プロベラアッシ (4.5")	7-45-3
タッチアップベイント	12-7	プロベラアッシ (6")	7-45-1
タッピングスクリュ 4-20	6-23	プロベラアッシ (6") (アルミ)	7-45-4
タンクフィラキャップガスケット	11-2	プロベラアッシ (6") (アルミ)	7-45-5
<チ>		プロベラアッシ (7")	7-45-2
チョークプレート	3-24	プロベラシャフト	7-39
チョークプレートナット	3-25	プロベラシャフトアッシ	8-17
チルトストップ	9-11	プロベラシャフトハウジング	7-10
<ツ>		プロベラシャフトハウジングアッシ	7-9
ツールキット	12-2	<ヘ>	
<テ>		ベベルギヤ A アッシ	7-14
ディスタンスピース	9-5	ベベルギヤ B	7-16
ティラハンドル	6-30	ベベルギヤ B	8-8
ティラハンドルアッシ	6-29	<ホ>	
ティラハンドルダンパ	6-33	ホース	1-14
デカルセット	10-1-1	ホース	11-9
デカルセット	10-1-2	ボールベアリング 6000	7-2
デカルセット	10-1-3	ボールベアリング 6000	7-18
テストプロベラ	12-3	ボールベアリング 6001	7-11
<ト>		ボールベアリング 6001	8-3
トップカウルサブアッシ (ライト)	10-10-1	ボールベアリング 6001	8-13
トップカウルサブアッシ (ライト)	10-10-2	ボールベアリング 6004	7-5
トップカウルサブアッシ (レフト)	10-11	ボールベアリング 6202	2-15-1
トップカウルジョイントプレート	10-3	ボールベアリング 6203	2-15-2
ドライブシャフト (アツパL)	8-23-2	ボールベアリング 6300	8-6
ドライブシャフト (アツパS)	8-23-1	ボルト	1-4
ドライブシャフト (ロウ)	8-5	ボルト	1-5
ドライブシャフトアッシ (L)	7-17-2	ボルト	1-8
ドライブシャフトアッシ (S)	7-17-1	ボルト	1-19
ドライブシャフトハウジング (L)	8-22-2	ボルト	4-15
ドライブシャフトハウジング (S)	6-2	ボルト	4-16
ドライブシャフトハウジング (S)	8-22-1	ボルト	5-12
ドライブシャフトハウジングガスケット	6-5	ボルト	5-14
ドライブシャフトブッシング	6-10	ボルト	6-1
ドレンスクリュ	3-15	ボルト	6-4
<ナ>		ボルト	6-6
ナイロンナット 8-P1.25	9-3	ボルト	6-17
ナット	6-12	ボルト	6-26
ナット	6-27	ボルト	6-32
ナット	6-38	ボルト	6-37
ナット	9-6	ボルト	7-4
ナット モーターカバーセットプレート	10-4	ボルト	7-27
<ニ>		ボルト	7-44
ニードルジェット	3-11	ボルト	8-18
ニードルバルブシート	3-21	ボルト	8-21
ニップル 5.5-5	1-2	ボルト	9-14
<ノ>		ボルト	11-6
ノブスロットルチョークレバー	3-39	ボルト 8-122	9-2

ポンプケース (アッパ).....	7-21
ポンプケースアッシ (ロワ).....	7-30
ポンプケースガスケット.....	7-24
ポンプケースガスケット (ロワ).....	7-32
ポンプケースライナ.....	7-22
<マ>	
マグネットナット 10-P1.25.....	5-4
<メ>	
メインジェット (#86).....	3-17
メインベアリング 6004.....	2-14
<ラ>	
ラチェット.....	4-5
<リ>	
リードバルブ.....	1-10
リードバルブストッパ.....	1-11
リール.....	4-4
リコイルスタータアッシ.....	4-1
リターンスプリング.....	4-8
リベット 3-22.....	9-23
<ロ>	
ローラベアリング 10.5-14-15.....	2-16
ローラベアリング 16-22-12.....	2-9
ロウユニットアッシ (L).....	13-1-2
ロウユニットアッシ (S).....	13-1-1
ロウユニットアッシ (S).....	13-1-3
ロウユニットガスケットセット.....	13-6-1
ロウユニットガスケットセット.....	13-6-2
<ワ>	
ワッシャ.....	1-9
ワッシャ.....	6-15
ワッシャ.....	6-24
ワッシャ.....	7-28
ワッシャ.....	9-7
ワッシャ.....	9-19
ワッシャ 6.5-16-2.....	11-5
ワッシャ 6-16-1.5.....	5-15
ワッシャ 8.5-28-1.....	9-4
ワッシャ マウントラバー 6.5-21-1.....	6-35

# INDEX

<A>			
Adjust Screw	3-22		
Anode	7-3		
<B>			
Ball Bearing 6000	7-2		
Ball Bearing 6000	7-18		
Ball Bearing 6001	7-11		
Ball Bearing 6001	8-3		
Ball Bearing 6001	8-13		
Ball Bearing 6004	7-5		
Ball Bearing 6202	2-15-1		
Ball Bearing 6203	2-15-2		
Ball Bearing 6300	8-6		
Bevel Gear Ass'y (A)	7-14		
Bevel Gear B	7-16		
Bevel Gear B	8-8		
Bolt	1-4		
Bolt	1-5		
Bolt	1-8		
Bolt	1-19		
Bolt	4-15		
Bolt	4-16		
Bolt	5-12		
Bolt	5-14		
Bolt	6-1		
Bolt	6-4		
Bolt	6-6		
Bolt	6-17		
Bolt	6-26		
Bolt	6-32		
Bolt	6-37		
Bolt	7-4		
Bolt	7-27		
Bolt	7-44		
Bolt	8-18		
Bolt	8-21		
Bolt	9-14		
Bolt	11-6		
Bolt 8-122	9-2		
Bushing	9-15		
<C>			
Cam Rod (L)	7-41-2		
Cam Rod (S)	7-41-1		
Cam Rod Bushing	7-35		
Carburetor Ass'y	3-1-1		
Carburetor Ass'y	3-1-2		
Carburetor Body Band	3-29		
Carburetor Body Band Bolt	3-30		
Carburetor Body Cap	3-5		
Carburetor Cover W/Decal	3-41-1		
Carburetor Cover W/Decal	3-41-2		
Carburetor Repair Kit	13-3		
Carrying Handle	6-36		
Carrying Handle	8-26		
Caution Decal (A)	10-8		
Caution Decal (B)	5-8		
Caution Decal (C)	4-18		
Caution Decal (PL-B)	10-9		
CD Unit	5-13		
Ceramic Ball 7.7	6-20		
Choke Plate	3-24		
Choke Plate Nut	3-25		
Clamp	5-3		
Clamp 6.5-47.5P	1-20		
Clamp Bracket L/R	9-1		
Clamp Screw	9-21		
Clamp Screw Handle	9-22		
Clamp Screw Kit	9-20		
Clamp Screw Pad	9-24		
Clip $\phi$ 10	11-10		
Clutch	7-36		
Clutch Cam	7-40		
Connecting Rod	2-8		
Cover	6-25		
Cover	10-6		
Crank Pin	2-13		
Crankcase Head	1-16		
Crankcase Head	1-18		
Crankcase Head Gasket	1-15		
Crankshaft A	2-10		
Crankshaft D	2-11		
Crankshaft D	2-12		
Crankshaft Sub-Ass'y	2-6		
Crankshaft Sub-Ass'y	2-7		
C-Ring d=28	8-4		
Cyl Block & Crankcase Ass'y	1-1-1		
Cyl Block & Crankcase Ass'y	1-1-2		
Cylinder Head	1-6		
Cylinder Head Gasket	1-7		
<D>			
Decal Set	10-1-1		
Decal Set	10-1-2		
Decal Set	10-1-3		
Distance Piece	9-5		
Dowel Pin 6-12	1-3		
Dowel Pin 6-12	6-3		
Drain Screw	3-15		
Drive Shaft (Lower)	8-5		
Drive Shaft (Upper L)	8-23-2		
Drive Shaft (Upper S)	8-23-1		
Drive Shaft Ass'y (L)	7-17-2		
Drive Shaft Ass'y (S)	7-17-1		
Drive Shaft Bushing	6-10		
Drive Shaft Housing (L)	8-22-2		
Drive Shaft Housing (S)	6-2		
Drive Shaft Housing (S)	8-22-1		
Drive Shaft Housing Gasket	6-5		
<E>			
Engine Oil 0.4L	12-8-1		
Engine Oil 1L	12-8-2		
Engine Oil 20L	12-8-4		
Engine Oil 4L	12-8-3		
Engine Short Block Kit	13-2-1		
Engine Short Block Kit	13-2-2		
E-Ring	4-11		
E-Ring d=7	8-9		
Exciter Coil	5-2		
Extension Housing Ass'y (L)	6-9		
Extension Housing Kit (L)	13-7		
<F>			
Float	3-13		
Float Arm Pin	3-18		
Float Chamber	3-14		
Float Chamber Gasket	3-12		
Float Hinge	3-19		
Float Valve	3-20		
Flushing Plug	12-4		
Flywheel Ass'y	5-1		
Friction Piece	9-17		
Friction Plate	4-9		
Friction Spring	4-6		
Fuel Cock Ass'y	11-8		
Fuel Tank	11-3		
Fuel Tank Cap Ass'y	11-1		
Fuel Tank Seal	11-11		
<G>			
Gasket	3-16		
Gasket	6-28		
Gasket 8.1-15-1	6-7		
Gasket 8.1-15-1	7-7		
Gear Case Ass'y	7-1		
Gear Case Ass'y	8-1		
Gear Oil 500ml	12-6		
Gird Pipe	8-24-1		
Gird Pipe	8-24-2		
Grip	6-31		
Grommet	7-23		
Grommet	7-49		
Grommet	8-16		
Grommet 16-5-2.5	10-7		
Grommet 29.3	6-8		
Guide Plate Gasket	7-26		
<H>			
Hose	1-14		
Hose	11-9		
<I>			
Ignition Coil Ass'y W/Label	5-7		
<J>			
Jet Needle #256	3-9		
Jet Needle Clip	3-8		
<K>			
Key	5-16		
Key	7-20		
Key	8-11		
Key 3-11	7-34		
Knob	3-39		
Knob	9-10		
<L>			
Lower Unit Ass'y (L)	13-1-2		
Lower Unit Ass'y (S)	13-1-1		
Lower Unit Ass'y (S)	13-1-3		
Lower Unit Gasket Set	13-6-1		
Lower Unit Gasket Set	13-6-2		
<M>			
Main Bearing 6004	2-14		
Main Jet (#86)	3-17		
<N>			
Needle Jet	3-11		
Needle Valve Seat	3-21		
Nipple 5.5-5	1-2		
Nut	6-12		
Nut	6-27		
Nut	6-38		
Nut	9-6		
Nut	10-4		
Nut 10-P1.25	5-4		
Nylon Nut 8-P1.25	9-3		
<O>			
Oil Seal 10.1-20.7	1-17		
Oil Seal 10-22-8	7-31		
Oil Seal 12-24-8	7-12		
Oil Seal 12-24-8	8-14		
Oil Seal 13-28.1-18	8-19		
Oil Seal 15-35-15	2-4		
Oil Seal 17-40-8	2-5		
Oil Seal 20-42-8	2-3		
O-Ring 1.5-47.75	8-15		
O-Ring 2.4-15.7	3-38		
O-Ring 2.4-9.5	7-33		
O-Ring 2.5-4.9	7-42		
O-Ring 2-10	6-19		
O-Ring 3.2-47	7-13		
<P>			
Pad	4-14		
Piston	2-17-1		
Piston (0.5 O/S)	2-17-2		
Piston Pin	2-19		
Piston Pin Clip	2-20		
Piston Ring	2-18-1		
Piston Ring (0.5 O/S)	2-18-2		
Plug	7-6		
Plug Cap	5-11		
Plug Cap Terminal	5-10		
Plug Cap W/Resistance	5-19		
Power Head Gasket Set	13-4-1		
Power Head Gasket Set	13-4-2		
Propeller Ass'y (4.5")	7-45-3		
Propeller Ass'y (6")	7-45-1		
Propeller Ass'y (6")	7-45-4		
Propeller Ass'y (6") (6")	7-45-5		
Propeller Ass'y (7")	7-45-2		
Propeller Shaft	7-39		
Propeller Shaft Ass'y	8-17		
Propeller Shaft Housing	7-10		
Propeller Shaft Housing Ass'y	7-9		
Protector	5-9		
Pump Case (Upper)	7-21		
Pump Case Ass'y (Lower)	7-30		
Pump Case Gasket	7-24		
Pump Case Gasket (Lower)	7-32		
Pump Case Liner	7-22		
Push Rod	7-38		
<R>			
Ratchet	4-5		
Recoil Starter Ass'y	4-1		
Reed Valve	1-10		
Reed Valve Stopper	1-11		

Reel	4-4
Return Spring	4-8
Rivet 3-22	9-23
Roller Bearing 10.5-14-15	2-16
Roller Bearing 16-22-12	2-9
<S>	
Safety Rope $\phi$ 4-1000	12-1
Screw	1-12
Screw	3-3
Screw	3-31
Screw	3-32
Screw	3-40
Screw	3-42
Screw	5-5
Screw	5-6
Screw	9-16
Screw	10-2
Screw	10-5
Shear Pin 4-24	7-47
Shift Lever	6-18
Shift Rod (S)	6-13
Shift Rod Joint Ass'y	6-16
Shift Rod Lever	6-22
Shim 17.5-10.2-0.05	8-7-1
Shim 17.5-10.2-0.1	8-7-2
Shim 17.5-10.2-0.2	8-7-3
Shim 21-28-0.1	7-15-1
Shim 21-28-0.15	7-15-2
Shoulder Bolt	9-25
Shutter Bolt	3-27
Shutter Lever	3-28
Spacer	8-2
Spacer 10.1-15-72	7-8
Spacer 7.2-10-6	11-4
Spacer 8.4-12-14.2	6-34
Spark Plug (BP6HS10)	1-13-1
Spark Plug (BPR6HS10)	1-13-2
Spark Tester PET-4000	12-5
Split Pin 2-12	6-14
Split Pin 4-35	7-46
Spring	3-23
Spring	6-21
Spring	7-37
Spring	9-18
Spring Cover	4-7
Spring Pin 3-8	7-43
Spring Receiver	3-7
Spring Washer	3-26
Spring Washer	7-29
Spring Washer	11-7
Starter Case	4-2
Starter Handle	4-13
Starter Pulley	4-17
Starter Rope $\phi$ 4-1250	4-12
Starter Spring	4-3
Stop Switch Ass'y	5-17
Stop Switch Lanyard Ass'y	5-18
Stud 6-171	6-11
Swivel Bracket	9-12
Swivel Bracket	9-13
<T>	
Tank Filler Cap Gasket	11-2
Tapping Screw 4-20	6-23
Test Propeller	12-3
Throttle Lever	3-37
Throttle Lever Collar	3-36
Throttle Lever End	3-35
Throttle Lever Gasket	3-34
Throttle Lever Holder	3-4
Throttle Lever Washer	3-33
Throttle Valve	3-10-1
Throttle Valve	3-10-2
Throttle Valve Spring	3-6
Throttle Wire Ass'y	3-2
Thrust Plate	2-1
Thrust Plate	2-2-1
Thrust Plate	2-2-2
Thrust Rod Ass'y	9-9
Thrust Supporter	9-8
Thrust Washer	4-10
Tiller Handle	6-30
Tiller Handle Ass'y	6-29
Tiller Handle Damper	6-33

Tilt Stopper	9-11
Tool Kit	12-2
Top Cowl Joint Plate	10-3
Top Cowl Sub-Ass'y (L)	10-11
Top Cowl Sub-Ass'y (R)	10-10-1
Top Cowl Sub-Ass'y (R)	10-10-2
Touch-Up Paint	12-7
<W>	
Washer	1-9
Washer	6-15
Washer	6-24
Washer	7-28
Washer	9-7
Washer	9-19
Washer 6.5-16-2	11-5
Washer 6.5-21-1	6-35
Washer 6-16-1.5	5-15
Washer 8.5-28-1	9-4
Water Pipe Ass'y (L)	7-48-2
Water Pipe Ass'y (L)	8-25-2
Water Pipe Ass'y (S)	7-48-1
Water Pipe Ass'y (S)	8-25-1
Water Pump Case	8-12
Water Pump Case Cover	8-20
Water Pump Guide Plate	7-25
Water Pump Impeller	7-19
Water Pump Impeller	8-10
Water Pump Repair Kit	13-5

# INDEX (Parts Number)

301-66023-0	7-33	309-62118-0	9-5	345-01111-0	6-3	3F0-66031-0	7-35
302-00011-0	2-18-1	309-62212-2	9-8	345-65015-0	7-13	3F0-66110-0	6-18
302-00014-0	2-18-2	309-62321-1	9-15	345-67115-0	6-35	3F0-66214-0	6-13
307-05003-0	4-5	309-62441-2	9-17	353-06821-0	5-18	3F0-66225-0	6-22
307-05004-0	4-3	309-62446-1	9-18	369-60003-0	6-10	3F0-66227-0	6-23
307-05006-0	4-9	309-62463-0	9-10	369-61016-0	6-8	3F0-66229-1	6-28
307-05007-0	4-6	309-62464-2	9-11	369-62106-0	9-21	3F0-87121-2	13-4-1
307-05011-0	4-11	309-63012-0	6-31	369-64010-2	7-14	3F0-87122-2	13-3
307-05012-0	4-8	309-63024-0	6-33	369-64014-0	7-15-1	3F0-87321-0	13-6-2
307-05013-0	4-12	309-63025-0	6-34	369-64015-0	7-15-2	3F0-87322-0	13-5
307-05019-0	4-13	309-64014-0	8-7-3	369-64020-2	7-16	3F0-87801-7	10-1-3
307-05021-0	4-7	309-64015-0	8-7-2	369-65021-1	7-19	3F0B01100-1	1-1-2
307-05027-0	4-10	309-64017-0	8-7-1	369-65022-0	7-20	3F0B02496-1	3-41-1
307-05104-0	4-4	309-64020-0	8-8	369-66021-1	7-42	3F0B64512-0	7-45-5
307-62116-1	9-4	309-64106-0	7-45-1	369-66112-1	6-21	3F0B87090-4	13-2-1
307-67005-0	10-7	309-64126-1	7-47	369-66116-0	6-20	3F0Q60101-1	7-10
307Q62102-1	9-22	309-64210-0	8-17	369-66241-0	6-16	3F0Q61020-2	6-2
309-00001-1	2-17-1	309-64311-1	8-5	369Q62105-0	9-20	3F0Q61102-2	6-9
309-00004-1	2-17-2	309-64312-1	8-23-1	393-01131-0	1-2	3F0Q66228-0	6-25
309-00021-1	2-19	309-64313-1	8-23-2	3AB-64111-0	12-3	3F0Q67003-7	10-10-2
309-00024-1	2-20	309-64321-1	8-2	3AC-72326-0	12-7	3F0Q67521-0	6-36
309-00031-0	2-10	309-64322-0	8-24-1	3ARQ60000-1	7-1	3F0Q87312-1	13-7
309-00034-0	2-11	309-64323-0	8-24-2	3ARQ87301-1	13-1-1	3F0Q87323-1	7-9
309-00040-0	2-8	309-65015-0	8-15	3ARQ87302-1	13-1-2	3F3-72540-0	12-5
309-00042-0	2-16	309-65021-1	8-10	3B2-65022-0	7-34	3G9-66136-0	6-19
309-00043-0	2-9	309-65022-0	8-11	3C7-06921-0	5-19	3H2-65040-1	7-30
309-00061-1	2-13	309-65031-1	7-49	3C7-72180-3	10-8	3M2-06921-0	5-11
309-00069-0	2-6	309-65032-0	8-16	3C7-72182-2	4-18	3M2-06926-0	5-10
309-00106-0	2-1	309-65100-0	8-25-1	3C7-72191-0	10-9	910103-0616	5-14
309-00107-0	2-2-1	309-65110-0	8-25-2	3C7-72301-0	12-8-1	910103-0616	7-4
309-00121-0	2-3	309-67006-0	10-3	3C7-72302-0	12-8-2	910103-0620	5-12
309-00122-0	2-4	309-67007-0	10-4	3C7-72303-0	12-8-4	910103-0830	6-32
309-00131-0	5-16	309-70010-2	11-3	3C7-72304-0	12-8-3	910103-5616	6-17
309-00132-0	5-4	309-70011-0	11-8	3C8-62104-2	9-23	910103-5618	1-19
309-01005-2	1-7	309-70015-0	11-4	3C8-62107-0	9-25	910121-0612	4-16
309-01210-1	1-18	309-70016-0	11-5	3C8-66308-0	5-15	910124-0630	1-5
309-02111-0	1-10	309-70020-2	11-1	3C8-72181-0	5-8	9101E3-0616	6-26
309-02113-0	1-11	309-70021-3	11-2	3D5-03100-5	3-1-1	9101E3-0625	6-37
309-03101-0	3-5	309-70036-0	11-11	3D5-03106-0	3-10-2	9101E3-0630	9-14
309-03106-1	3-10-1	309-87121-3	13-4-2	3D5-06870-0	5-17	9101E3-5620	8-21
309-03107-0	3-6	309-87321-0	13-6-1	3F0-00034-0	2-12	9101E3-5625	6-4
309-03108-0	3-7	309-87801-7	10-1-2	3F0-00069-0	2-7	9101E3-7630	8-18
309-03113-0	3-29	309B01001-2	1-6	3F0-00107-0	2-2-2	9101E3-7635	7-44
309-03114-0	3-30	309B01100-3	1-1-1	3F0-00113-0	2-14	9101E3-7635	6-1
309-03116-2	3-38	309B64107-0	7-45-4	3F0-00122-0	2-5	910421-0612	4-15
309-03120-0	3-14	309B87090-6	13-2-2	3F0-01210-1	1-16	910421-0620	11-6
309-03121-0	3-12	309Q06927-1	10-6	3F0-01214-0	1-15	9106E3-0808	6-6
309-03125-0	3-13	309Q60000-2	8-1	3F0-01215-0	1-17	916124-0665	1-4
309-03126-0	3-18	309Q60101-1	8-20	3F0-03100-4	3-1-2	9161E3-0645	7-27
309-03127-1	3-19	309Q61020-2	8-22-1	3F0-03153-3	3-9	9161F4-0630	1-8
309-03147-1	3-20	309Q61030-2	8-22-2	3F0-06049-1	5-7	921521-0510	5-6
309-03148-1	3-21	309Q62111-4	9-1	3F0-06060-0	5-13	921521-6520	5-5
309-03151-3	3-17	309Q62391-1	9-12	3F0-06101-0	5-1	921521-7412	1-12
309-03154-0	3-8	309Q62392-1	9-13	3F0-06120-0	5-2	921532-0510	3-32
309-03155-2	3-11	309Q62442-2	9-16	3F0-06157-0	5-9	921532-6410	3-31
309-03156-0	3-22	309Q63010-0	6-29	3F0-06915-0	5-3	9215E3-0612	10-2
309-03157-0	3-23	309Q63011-0	6-30	3F0-60223-0	7-31	921603-0305	3-40
309-03161-0	3-24	309Q65010-1	8-12	3F0-61101-1	6-11	921603-0435	3-42
309-03163-0	3-27	309Q67003-7	10-10-1	3F0-62160-0	9-9	921603-0510	10-5
309-03164-0	3-28	309Q67004-7	10-11	3F0-64101-0	7-45-2	930103-0600	9-6
309-03170-0	3-2	309Q67521-0	8-26	3F0-64211-0	7-39	9301E3-0600	6-38
309-03172-1	3-37	309Q87301-1	13-1-3	3F0-64215-0	7-36	9301E3-0600	6-12
309-03173-0	3-4	312-05000-0	4-1	3F0-64221-0	7-37	9301E3-0600	6-27
309-03174-1	3-36	312-05001-0	4-2	3F0-64223-0	7-38	930403-0800	9-3
309-03175-0	3-34	312-72100-0	12-2	3F0-64301-0	7-17-1	940103-0400	6-24
309-03176-1	3-35	312-72201-0	12-1	3F0-64302-0	7-17-2	940103-0500	6-15
309-03177-0	3-33	314-64103-0	7-45-3	3F0-64321-0	7-8	940103-0600	7-28
309-03178-0	3-3	314-87801-7	10-1-1	3F0-65011-0	7-22	940121-0600	1-9
309-03192-0	3-15	314B02496-2	3-41-2	3F0-65016-0	7-21	9401E3-0600	9-7
309-03193-0	3-16	332-03104-0	3-25	3F0-65018-0	7-24	9401E3-0600	9-19
309-03401-0	3-39	332-60005-2	7-6	3F0-65020-0	7-32	941303-0600	3-26
309-05028-0	4-14	332-60006-0	6-7	3F0-65025-0	7-25	941303-0600	7-29
309-05901-1	4-17	332-60006-0	7-7	3F0-65029-0	7-26	941322-0600	11-7
309-06972-0	1-20	332-62101-1	9-24	3F0-65032-0	7-23	945002-2800	8-4
309-60111-0	7-12	332-72306-0	12-6	3F0-65100-0	7-48-1	945307-0700	8-9
309-60111-0	8-14	336-60007-0	12-4	3F0-65110-0	7-48-2	951407-0308	7-43
309-60223-0	8-19	338-02215-0	11-10	3F0-66011-0	7-40	951503-0212	6-14
309-61012-3	6-5	338-60218-2	7-3	3F0-66012-0	7-41-1	951503-0435	7-46
309-62115-2	9-2	345-01111-0	1-3	3F0-66013-0	7-41-2	9601-0-6000	7-2

9601-0-6000.....	7-18
9601-0-6001.....	7-11
9601-0-6001.....	8-3
9601-0-6001.....	8-13
9601-0-6004.....	7-5
9601-0-6300.....	8-6
9643-3-6202.....	2-15-1
9643-3-6203.....	2-15-2
9701-1-1011.....	1-13-1
9701-1-1013.....	1-13-2
98AB-30-150.....	1-14
98AB-50-250.....	11-9





トーハツ船外機  
パーツ カタログ

**PARTS CATALOG**

**M 2.5A<sub>2</sub>**

**3.5A<sub>2</sub>**

**3.5B<sub>2</sub>**

Serial Number 000001AA~

**TOHATSU CORPORATION**

**Address : 5-4,3-chome,Azusawa,Itabashi-ku,  
TOKYO,174-0051 JAPAN**

**Phone : TOKYO (03)3966-3117**

**FAX : TOKYO (03)3966-0090**

**Website : [www.tohatsu.co.jp](http://www.tohatsu.co.jp)**

本 社 〒174-0051 東京都板橋区小豆沢3-5-4 03(3966)3116  
マリン九州 〒812-0892 福岡市博多区東那珂2-10-55 092(411)8770  
マリン関西 〒530-0043 大阪市北区天満1-8-27 06(6358)2971  
マリン関東 〒174-0051 東京都板橋区小豆沢3-5-4 03(3966)2222