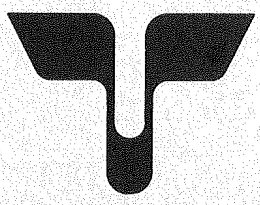
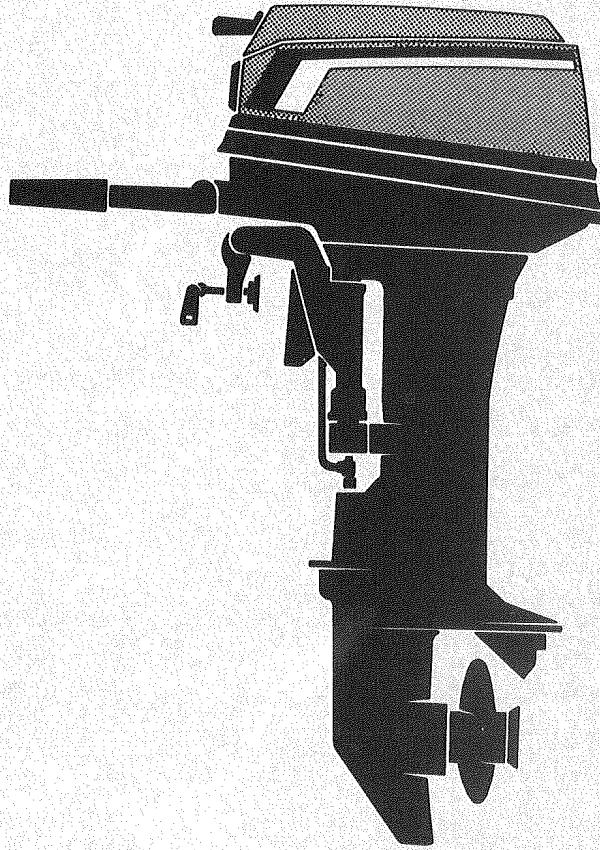


**TOHATSU OUTBOARD MOTORS**

 **PARTS LIST**

---



**M18C2**  
**M15B2**  
**M12C2**  
**M9.9B2**

**トーハツ株式会社**  
**TOHATSU CORPORATION**

OB NO. 002-21029-0

JUL. 1986 M

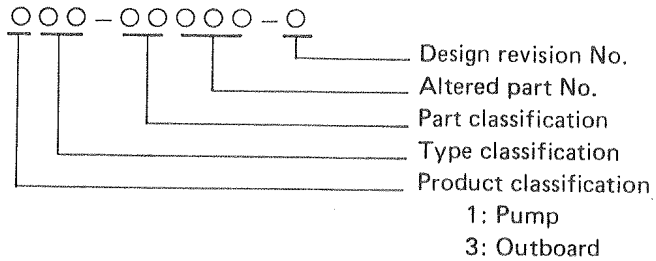
**Copyright © 2008 Tohatsu Corporation. All rights reserved. No part of this manual may be reproduced or transmitted in any form or by any means without the express written permission of Tohatsu Corporation.**

**Tohatsu Corp. makes no warranty, express or implied, regarding the use of this data. Tohatsu Corp. assumes no responsibility for errors or omissions nor assumes any liability for damages resulting from the use of the information contained herein. In some cases a part design may have changed since this manual was published or may not apply to your particular engine model, or a service/parts bulletin may have been issued containing important information pertaining to this model and/or a particular part. Some parts may be serial number and/or model number specific. You are strongly advised to contact your local dealer to ensure the accuracy of the data contained in this manual and to ensure the data contained in this manual applies to your particular model and serial number.**

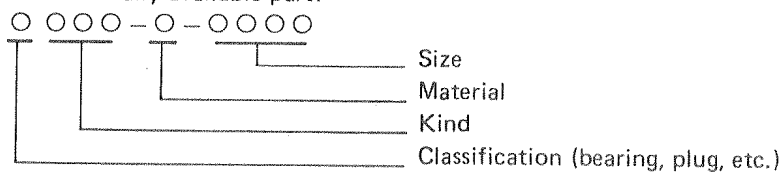
## EXPLANATION OF PARTS LIST

1. This parts list contains **M8B**.
2. Part numbering system:  
Part number consists of 11 digits, and indicates a genuine Tohatsu parts or a commercially available part as follows.

Genuine Tohatsu part:



Commercially available part:



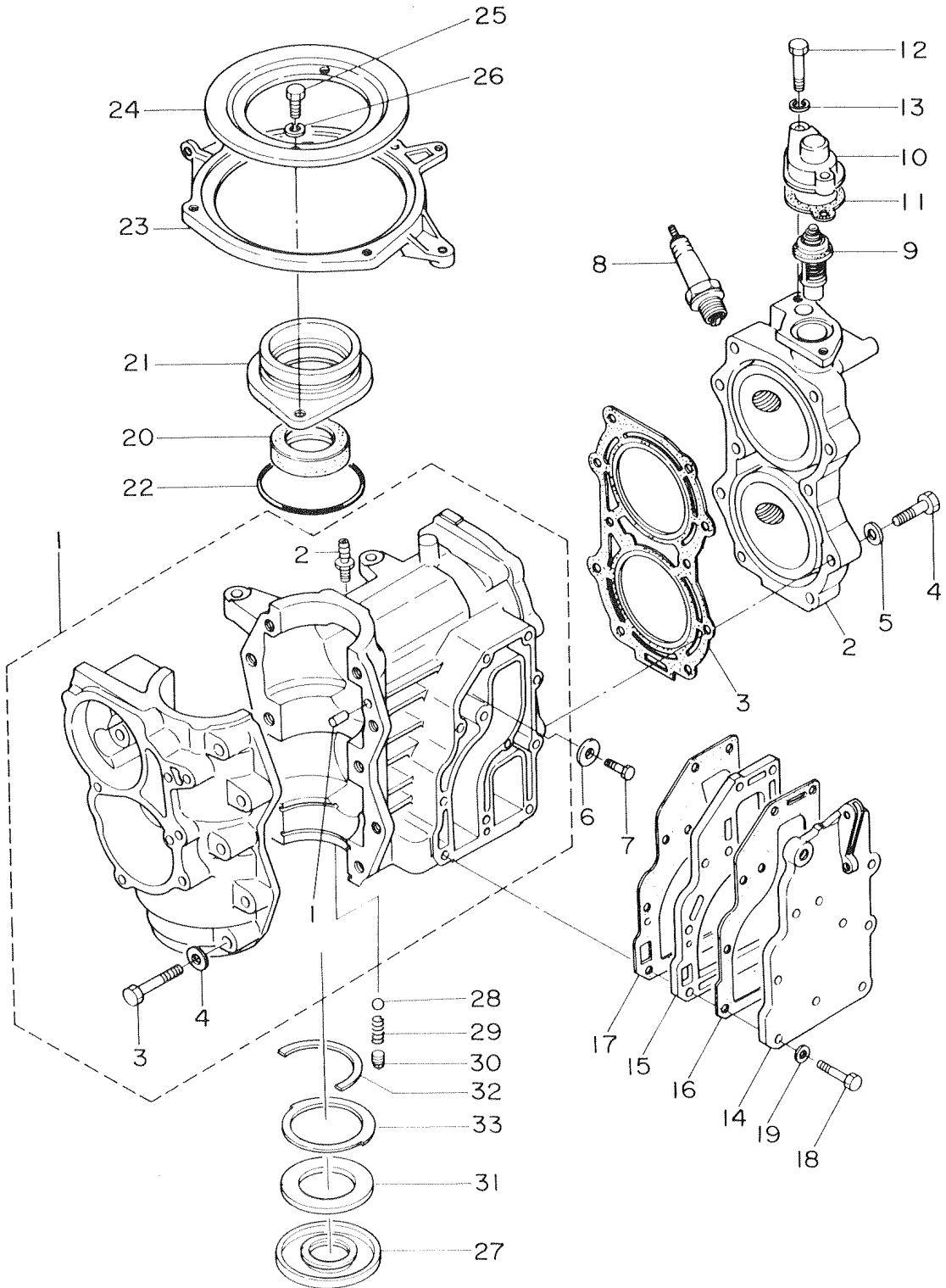
3. Please Keep the Parts List updated each time when receiving the Service Bulletin describing the addition, abolition and/or change of parts.
4. Number of part to be sold in the form of assembly is prefixed with \*.
5. The following models are applicable to the parts list.

Applicable model	Equipment number
M8B	#10001 to

目 次  
CONTENTS

Fig. 1-A	シリンダ・クランクケースアッシ <b>CYLINDER·CRANK CASE ASS'Y</b> .....	1
Fig. 2-A	ピストン・クランクシャフト <b>PISTON·CRANK SHAFT</b> .....	5
Fig. 3-A	インレット・リードバルブ <b>INLET·REED VALVE</b> .....	7
Fig. 4-A	キャブレタ・フェルフィルタ <b>CARBURETOR·FUEL FILTER</b> .....	9
Fig. 5-A	マグネト <b>MAGNETO</b> .....	13
Fig. 6-A	スロットル・メカニズム・バーハンドル <b>THROTTLE MECHANISM·BAR HANDLE</b> .....	17
Fig. 7-A	リコイルスタータ・スタータロック <b>RECOIL STARTER·STARTER LOCK</b> .....	21
Fig. 8-A	ドライブシャフトハウジング・ギヤケース <b>DRIVESHAFT HOUSING·GEAR CASE</b> .....	25
Fig. 9-A	トランスミッション・ウォータポンプ <b>TRANSMISSION·WATER PUMP</b> .....	29
Fig. 10-A	ギヤシフト <b>GEAR SHIFT</b> .....	33
Fig. 11-A	ブラケット・リバースロック <b>BRACKET·REVERSE LOCK</b> .....	37
Fig. 12-A	モータカバー <b>MOTOR COVER</b> .....	41
Fig. 13-A	フェルタンク <b>FUEL TANK</b> .....	45
Fig. 14-A	オプションパーツ (I) リモートコントロール <b>OPTIONAL PARTS (I) REMOTE CONTROL</b> .....	47
Fig. 15-A	オプションパーツ (II) エレクトリックスタータ (P・Fタイプ共通) <b>OPTIONAL PARTS (II) ELECTRIC STARTER</b> .....	51
	(EXCLUSIVE USE FOR P & F TYPE RESPECTIVELY)	
Fig. 16-A	オプションパーツ (III) エレクトリックスタータ (P・Fタイプ各専用) <b>OPTIONAL PARTS (III) ELECTRIC STARTER</b> .....	53
	(EXCLUSIVE USE FOR P & F TYPE RESPECTIVELY)	
Fig. 17-A	オプションパーツ (IV) アクセサリー <b>OPTIONAL PARTS (IV) ACCESSORIES</b> .....	55
Fig. 18-A	オプションパーツ (V) スペシャルツール <b>OPTIONAL PARTS (V) SPECIAL TOOL</b> .....	57

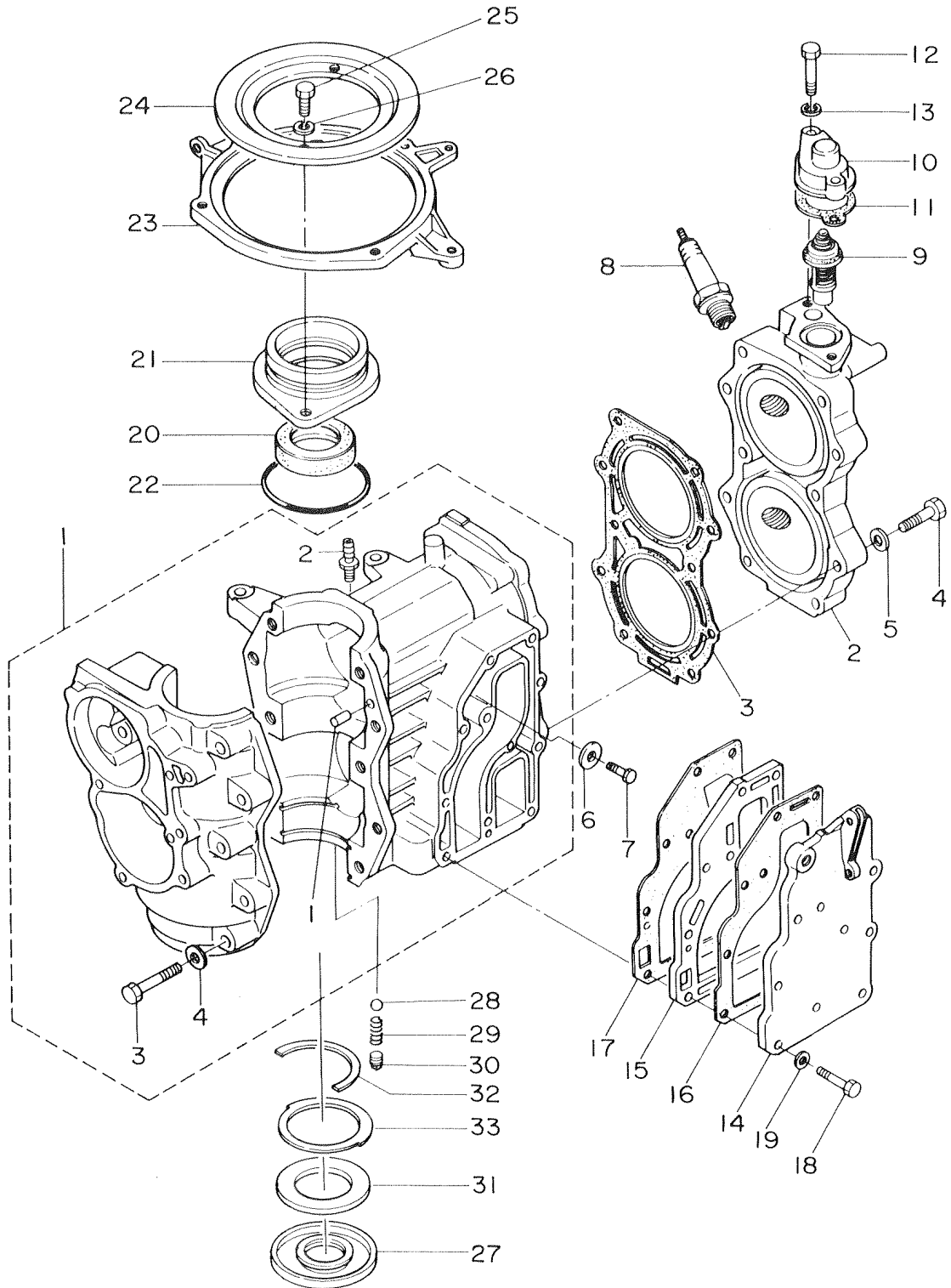
シリンダ・クランクケースアッシー  
**Fig. 1-A CYLINDER·CRANK CASE ASS'Y**



見出番号 Ref. No.	部品番号 Part No.	部 品 名 Part Name	個数 Q'ty				備 考 Remarks Interchangeability
			M 18 C2	M 15 B2	M 12 C2	M 9.9 B2	
1-A-1	362-01100-1	シリンダ, クランクケースアッ Cylinder & Crank Case Ass'y	1				
	363-01100-1	シリンダ, クランクケースアッ Cylinder & Crank Case Ass'y		1	1	1	
1-A-1-1	338-01131-1	ニップル, ルブリケーションパイプ *Nipple, Lubrication Pipe	1	1	1	1	
1-A-1-2	345-01111-0	ノック, クランクケース *Knock, Crank Case	2	2	2	2	φ6-12 mm
1-A-1-3	9101-4-0845	ボルト *Bolt	10	10	10	10	
1-A-1-4	9401-1-0800	ワッシャ *Washer	10	10	10	10	
1-A-2	350-01001-1	シリンダヘッド Cylinder Head	1				
	351-01001-1	シリンダヘッド Cylinder Head		1	1	1	
1-A-3	350-01005-0	ヘッドガスケット Head Gasket	1				
	351-01005-0	ヘッドガスケット Head Gasket		1	1	1	
1-A-4	9101-2-0840	ボルト Bolt	10	10	10	10	
1-A-5	9401-1-0800	ワッシャ Washer	10	10	10	10	
1-A-6	338-60218-1	エンジンアノード Engine Anode	1	1	1	1	
1-A-7	9101-3-0616	ボルト Bolt	1	1	1	1	
1-A-8	9701-0-1005	スパークプラグ Spark Plug	2	2	2	2	NGK B7HS-10 CHAMPION L82C (Gap 1.0)
	9701-0-4010	スパークプラグ Spark Plug	2	2	2	2	
1-A-9	345-01030-0	サーモスタット Thermostat	1	1	1	1	
1-A-10	346-01031-0	キャップ, サーモスタット Cap, Thermostat	1	1	1	1	
1-A-11	346-01032-0	ガスケット, サーモスタット Gasket, Thermostat	1	1	1	1	
1-A-12	9101-1-0623	ボルト Bolt	2	2	2	2	
1-A-13	9413-2-0600	スプリングワッシャ Spring Washer	2	2	2	2	
1-A-14	350-02301-0	エキゾーストカバーアウタ Exhaust Cover Outer	1	1	1	1	
1-A-15	350-02302-0	エキゾーストカバーインナ Exhaust Cover Inner	1	1	1	1	
1-A-16	350-02305-0	アウタガスケット Outer Gasket	1	1	1	1	
1-A-17	350-02306-0	インナガスケット Inner Gasket	1	1	1	1	
1-A-18	9101-4-0625	ボルト Bolt	11	11	11	11	
1-A-19	9401-1-0600	ワッシャ Washer	11	11	11	11	
1-A-20	350-00121-0	オイルシールアッパ, クランクシャフト Oil Seal Upper, Crank shaft	1	1	1	1	φ25-φ45-8 mm
1-A-21	350-01401-0	マグネットベース Magneto Base	1	1	1	1	
1-A-22	338-01403-0	リング, マグネットベース O-Ring, Magneto Base	1	1	1	1	φ2-φ55.5

シリンダ・クランクケースアッシ

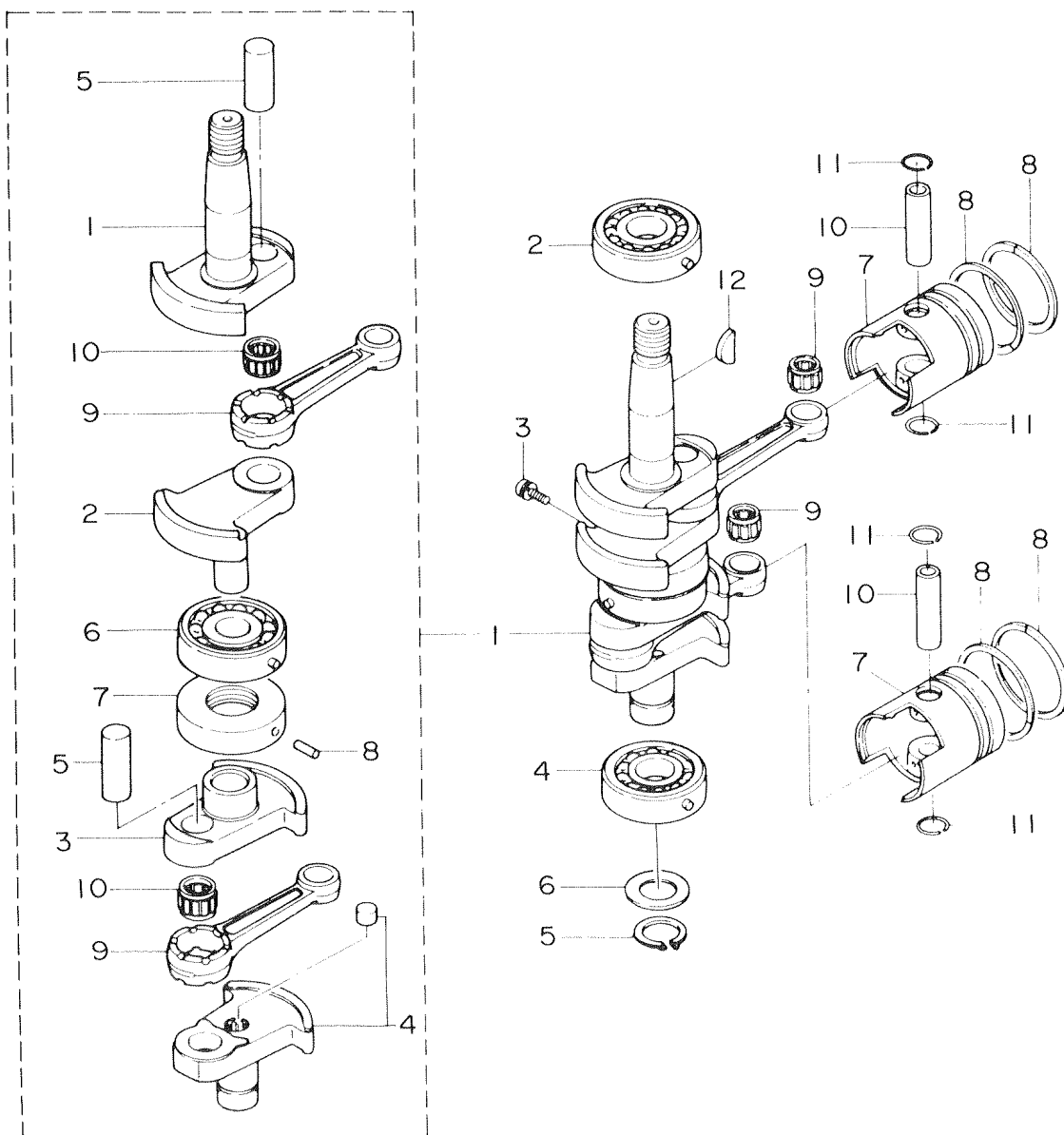
Fig. 1-A CYLINDER·CRANK CASE ASS'Y



見出番号 Ref. No.	部品番号 Part No.	部 品 名 Part Name	個数 Q'ty				備 考 Remarks Interchangeability
			M 18 C2	M 15 B2	M 12 C2	M 9.9 B2	
1-A-23	350-63723-0	セットリング Set Ring	1	1	1	1	
1-A-24	346-63722-1	ガイドプレート Guide Plate	1	1	1	1	
1-A-25	9101-1-0620	ボルト Bolt	2	2	2	2	
1-A-26	9413-2-0600	スプリングワッシャー Spring Washer	2	2	2	2	
1-A-27	350-01215-5	オイルシールロワ, クランクシャフト Oil Seal Lower, Crank shaft	1	1	1	1	$\phi 25-\phi 62-9.5$ mm
1-A-28	332-01121-1	チェックバルブ Check Valve	1	1	1	1	
1-A-29	332-01122-0	スプリング, チェックバルブ Spring, Check Valve	1	1	1	1	
1-A-30	332-01123-0	スクリュ, チェックバルブ Screw, Check Valve	1	1	1	1	
1-A-31	362-00128-0	リング, オイルシールロワ Ring, Oil Seal Lower	1	1	1	1	
1-A-32	350-00115-0	スラストプレート, クランクシャフト Thrust Plate, Crank shaft	1	1	1	1	
1-A-33	350-00107-0	スラストプレートロワ, クランクシャフト Thrust Plate Lower, Crank shaft	1	1	1	1	



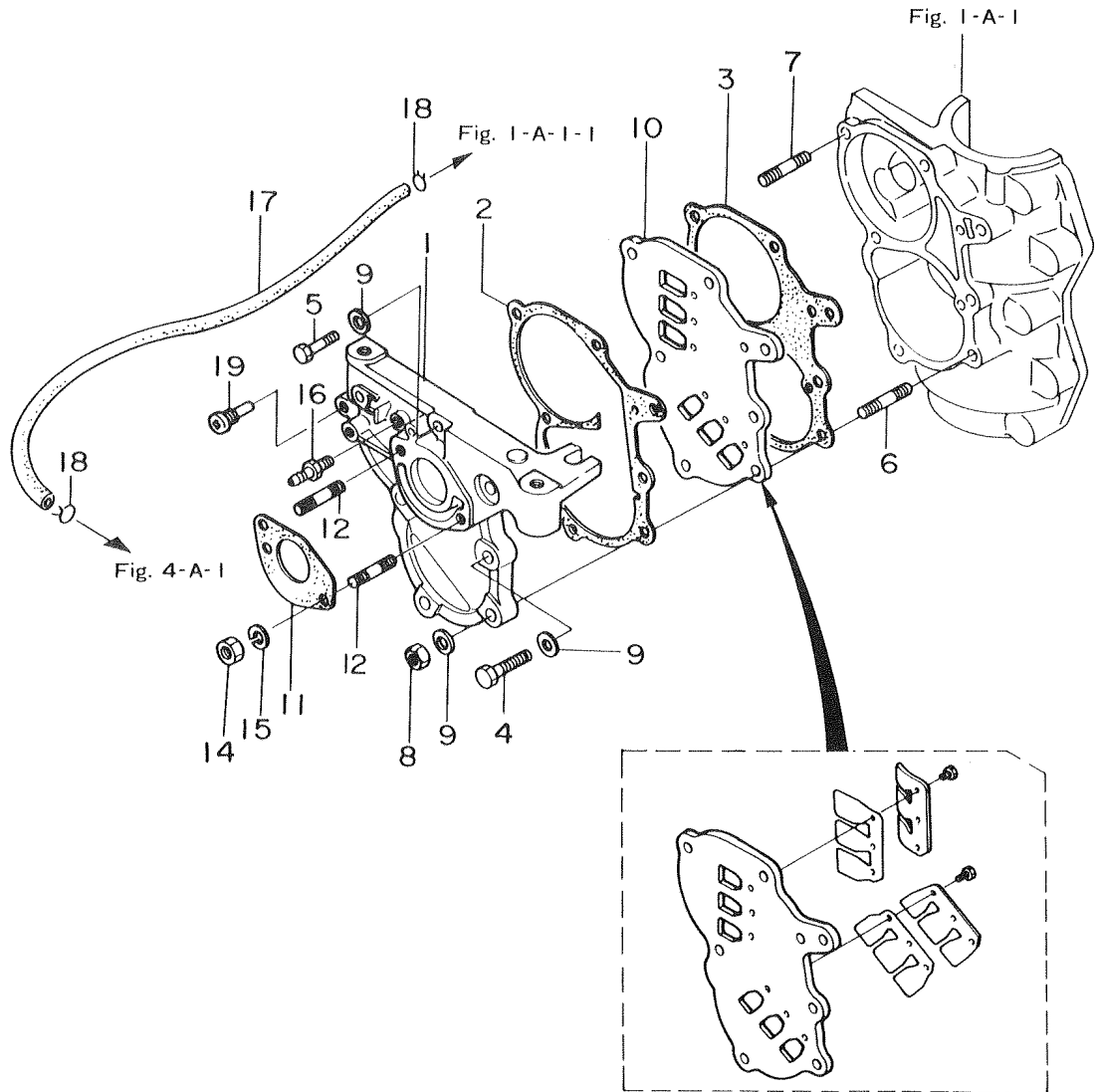
Fig. 2-A      ピストン・クランクシャフト  
 PISTON·CRANK SHAFT



(注) クランクシャフトアッシー……分解不可能。構成部品は原則としてアッシーで購入して下さい。  
 (REMARKS) CRANKSHAFT ASS'Y... Unavailable to disassemble. The component parts to be purchased as an ASS'Y basically.

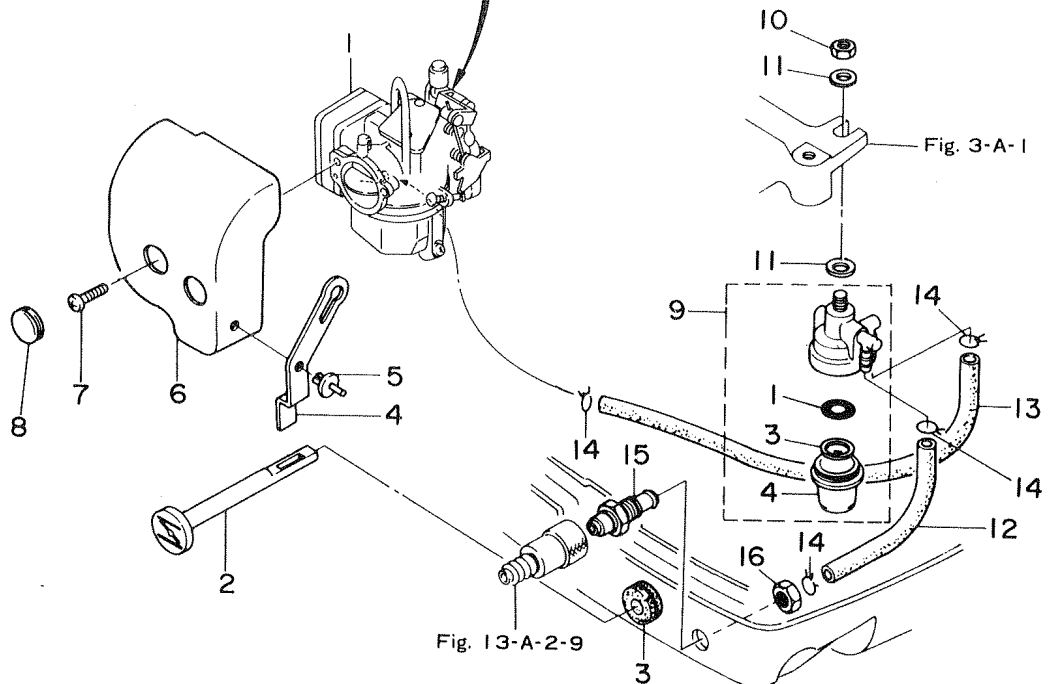
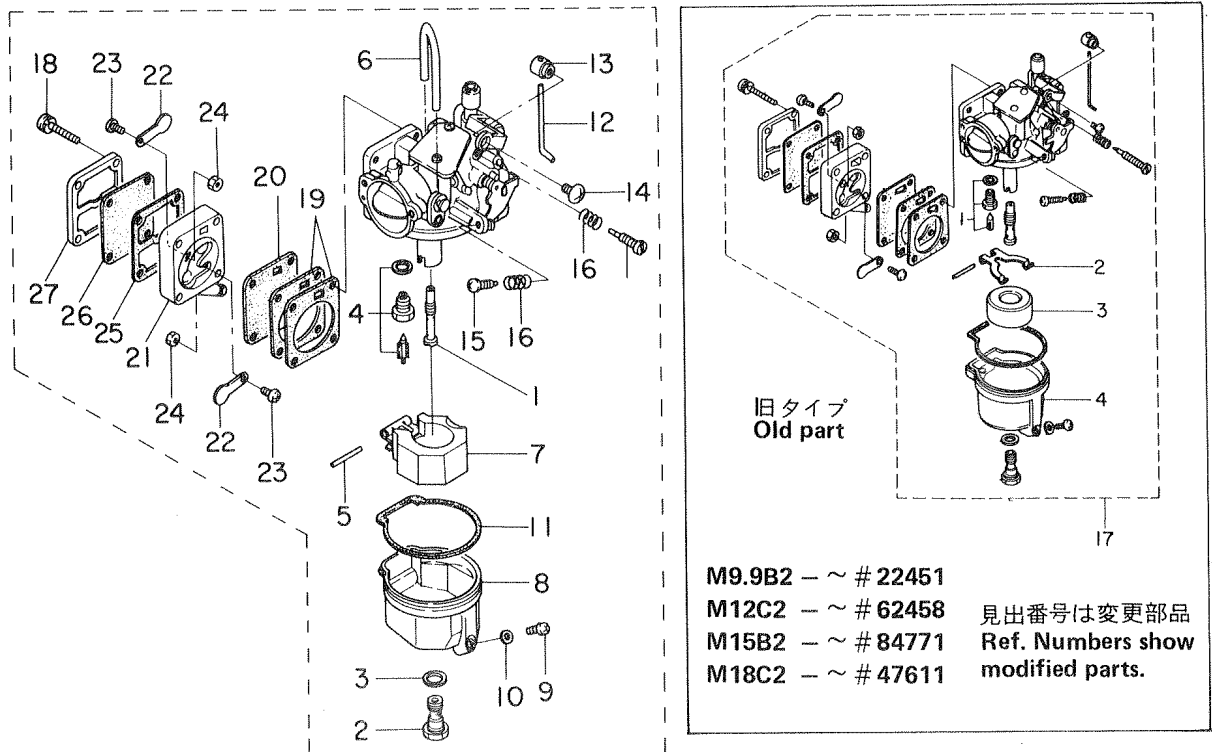
見出番号 Ref. No.	部品番号 Part No.	部 品 名 Part Name	個数 Q'ty				備 考 Remarks Interchangeability
			M 18 C2	M 15 B2	M 12 C2	M 9.9 B2	
2-A-1	350-00030-0	クランクシャフトアッ Crank shaft Ass'y	1	1	1	1	
2-A-1-1	350-00031-0	クランクシャフトA *Crank shaft A	1	1	1	1	
2-A-1-2	350-00032-0	クランクシャフトB *Crank shaft B	1	1	1	1	
2-A-1-3	350-00033-0	クランクシャフトC *Crank shaft C	1	1	1	1	
2-A-1-4	350-00034-1	クランクシャフトD *Crank shaft D	1	1	1	1	
2-A-1-5	350-00061-0	クランクピン *Crank Pin	2	2	2	2	
2-A-1-6	9603-3-6305	メインベアリングセンター *Main Bearing Center	1	1	1	1	
2-A-1-7	350-00051-0	ラビリンスパッキン *Labyrinth Packing	1	1	1	1	
2-A-1-8	9514-2-0306	ノックラビリンスパッキン *Knock, Labyrinth Packing	1	1	1	1	φ3-6 mm
2-A-1-9	350-00040-0	コネクティングロッド *Connecting Rod	2	2	2	2	
2-A-1-10	350-00043-0	ビッグエンドベアリング *Big End Bearing	2	2	2	2	
2-A-2	9603-3-6305	メインベアリングアッパ Main Bearing Upper	1	1	1	1	
2-A-3	9225-1-6516	スクリュー(SW付) Screw (with Spring Washer)	1	1	1	1	
2-A-4	9603-3-6305	メインベアリングロウ Main Bearing Lower	1	1	1	1	
2-A-5	9451-2-2500	クリップ Clip	1	1	1	1	
2-A-6	346-00116-0	スペーサ, メインベアリング Spacer, Main Bearing	1	1	1	1	
2-A-7	350-00001-0	ピストンSTD Piston STD	2				
	351-00001-0	ピストンSTD Piston STD		2	2	2	
	350-00004-0	ピストン0.5 O/S Piston 0.5 O/S	2				
	351-00004-0	ピストン0.5 O/S Piston 0.5 O/S		2	2	2	
2-A-8	350-00011-0	ピストンリングSTD Piston Ring STD	4				
	351-00011-0	ピストンリングSTD Piston Ring STD		4	4	4	
	350-00014-0	ピストンリング0.5 O/S Piston Ring 0.5 O/S	4				
	351-00014-0	ピストンリング0.5 O/S Piston Ring 0.5 O/S		4	4	4	
2-A-9	350-00042-0	スモールエンドベアリング Small End Bearing	2	2	2	2	
2-A-10	350-00021-0	ピストンピン Piston Pin	2				φ10-φ14-52mm
	332-00021-0	ピストンピン Piston Pin		2	2	2	φ10-φ14-44mm
2-A-11	350-00024-0	クリップ Clip	4	4	4	4	
2-A-12	334-00131-0	マグネトキー Magneto Key	1	1	1	1	

インレット・リードバルブ  
Fig. 3-A INLET REED VALVE



見出番号 Ref. No.	部品番号 Part No.	部 品 名 Part Name	個数 Q'ty				備 考 Remarks Interchangeability
			M 18 C2	M 15 B2	M 12 C2	M 9.9 B2	
3-A-1	362-02010-1	インレットマニホールド Inlet Manifold	1	1	1	1	
3-A-2	350-02104-0	ガスケットA, インレットマニホールド Gasket A, Inlet Manifold	1	1	1	1	
3-A-3	350-02105-1	ガスケットB, インレットマニホールド Gasket B, Inlet Manifold	1	1	1	1	
3-A-4	350-02013-0	ボルトA Bolt A	3	3	3	3	
3-A-5	350-02014-0	ボルトB Bolt B	2	2	2	2	
3-A-6	9153-4-0625	スタッドボルト Stud Bolt	1	1	1	1	
3-A-7	9153-4-0630	スタッドボルト Stud Bolt	1	1	1	1	
3-A-8	9301-1-0600	ナット Nut	2	2	2	2	
3-A-9	9401-1-0600	ワッシャ Washer	7	7	7	7	
3-A-10	362-02100-1	リードバルブアッシ Reed Valve Ass'y	1	1	1	1	
3-A-11	350-02011-0	ガスケット, キャブレタ Gasket, Carburetor	1	1	1	1	
3-A-12	9153-1-0618	スタッドボルト Stud Bolt	2	2	2	2	
3-A-14	9301-3-0600	ナット Nut	2	2	2	2	
3-A-15	9413-3-0600	スプリングワッシャ Spring Washer	2	2	2	2	
3-A-16	338-01131-1	パイプニップル Pipe Nipple	1	1	1	1	
3-A-17	9807-3-0220	ルブリケーションパイプ Lubrication Pipe	1	1	1	1	$\phi 3-\phi 7-220$ mm
3-A-18	338-01133-0	クリップ Clip	2	2	2	2	
3-A-19	362-05236-0	スクリュー, スロットルストップパ Screw, Throttle Stopper	1	1	1	1	

キャブレタ・フュエルフィルタ  
**Fig. 4-A CARBURETOR·FUEL FILTER**

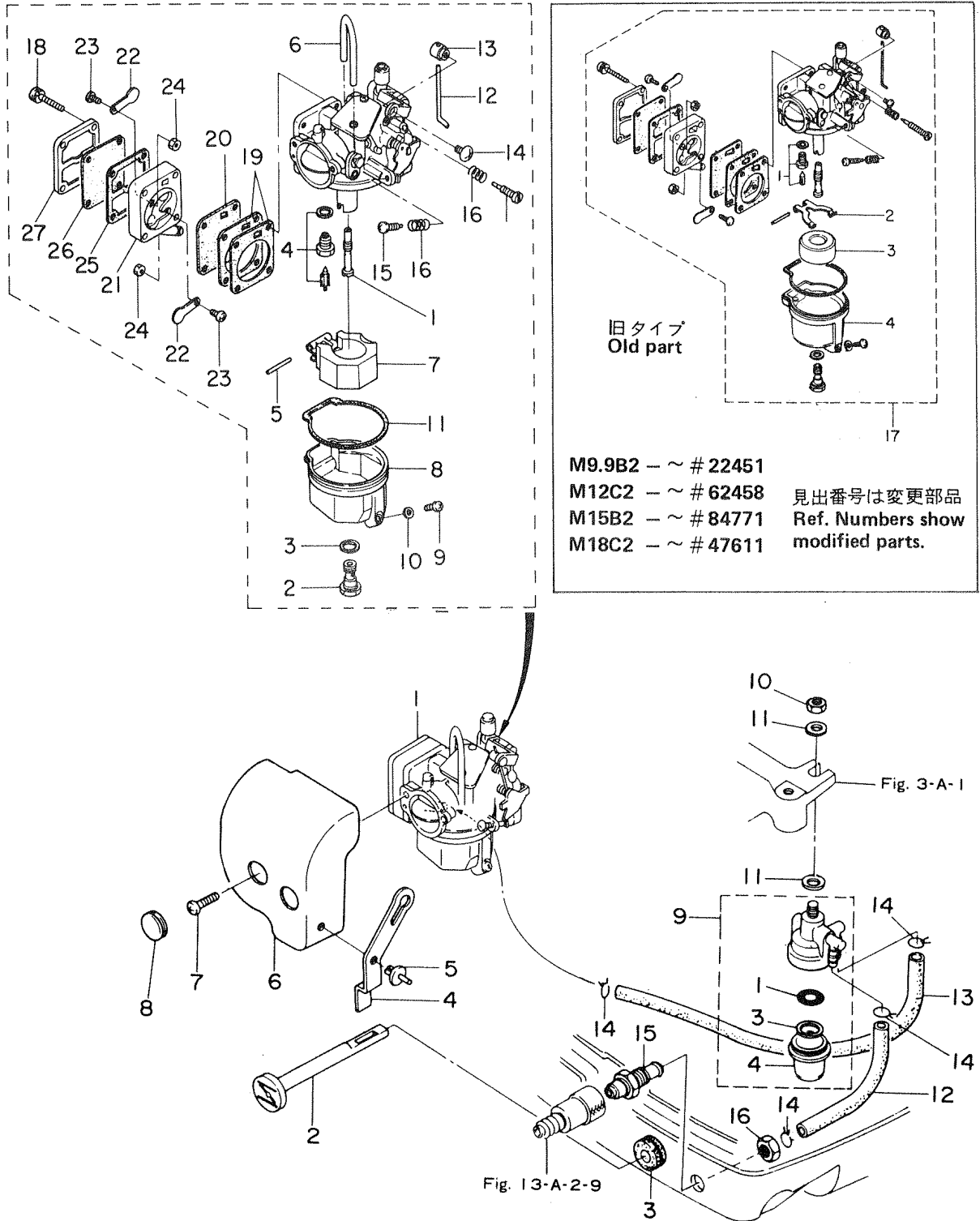


見出番号 Ref. No.	部品番号 Part No.	部 品 名 Part Name	個数 Q'ty				備 考 Remarks Interchangeability
			M 18 C2	M 15 B2	M 12 C2	M 9.9 B2	
4-A-1	398-03100-1	キャブレタアッ Carburetor Ass'y (A)	1				
	397-03100-1	キャブレタアッ Carburetor Ass'y (A)		1	1	1	
4-A-1-1	350-03141-0	メインノズル *Main Nozzle	1				
	363-03141-0	メインノズル *Main Nozzle		1	1	1	
4-A-1-2	350-03151-1	メインジェット#120 *Main Jet #120	1				
	350-03151-0	メインジェット#108 *Main Jet #108		1	1	1	
4-A-1-3	350-03194-0	ガスケット, メインジェット *Gasket, Main Jet	1	1	1	1	
4-A-1-4	398-03140-0	バルブシートアッ *Valve Seat Ass'y (B)	1	1	1	1	
4-A-1-5	350-03126-0	フロートピン *Float Pin (B)	1	1	1	1	
4-A-1-6	398-03198-0	パイプ *Pipe (B)	1	1	1	1	
4-A-1-7	398-03125-0	フロート *Float (B)	1	1	1	1	
4-A-1-8	398-03120-0	フロートチャンパー *Float Chamber (B)	1	1	1	1	
4-A-1-9	9225-1-0405	ドレンスクリュ *Drain Screw	1	1	1	1	
4-A-1-10	350-03193-0	ガスケット *Gasket	1	1	1	1	
4-A-1-11	350-03121-0	ガスケット, フロートチャンパー *Gasket, Float Chamber	1	1	1	1	
4-A-1-12	350-03174-0	ロッド *Rod	1	1	1	1	
4-A-1-13	350-03176-0	エンド, スロットルレバー *End, Throttle Lever	1	1	1	1	
4-A-1-14	350-03178-0	スクリュ *Screw	1	1	1	1	
4-A-1-15	350-03179-0	スロットルスクリュ *Throttle Screw	1	1	1	1	
4-A-1-16	309-03157-0	スプリング *Spring	2	2	2	2	
4-A-1-17	350-03156-0	パイロットスクリュ *Pilot Screw	1	1	1	1	
4-A-1-18	9225-1-6524	スクリュ *Screw	4	4	4	4	
4-A-1-19	350-04028-0	ガスケット, ポンプボデー *Gasket, Pump Body	2	2	2	2	
4-A-1-20	350-04005-0	ダイヤフラム, フェルポンプ *Diaphragm, Fuel Pump	1	1	1	1	
4-A-1-21	350-04002-0	ポンプボデー *Pump Body	1	1	1	1	
4-A-1-22	350-04014-0	チェックバルブ *Check Valve	2	2	2	2	
4-A-1-23	9217-1-0305	スクリュ *Screw	2	2	2	2	
4-A-1-24	9302-1-0300	ナット *Nut	2	2	2	2	
4-A-1-25	350-04018-0	ガスケット, ポンプカバー *Gasket, Pump Cover	1	1	1	1	
4-A-1-26	350-04027-0	ダイヤフラム, ポンプクッション *Diaphragm, Pump Cushion	1	1	1	1	

(A) 旧パーツ → 旧エンジン  
 新パーツ → 新エンジン

(B) 旧パーツ → 旧エンジン  
 新パーツ → 新エンジン

キャブレタ・フュエルフィルタ  
**Fig. 4-A CARBURETOR·FUEL FILTER**



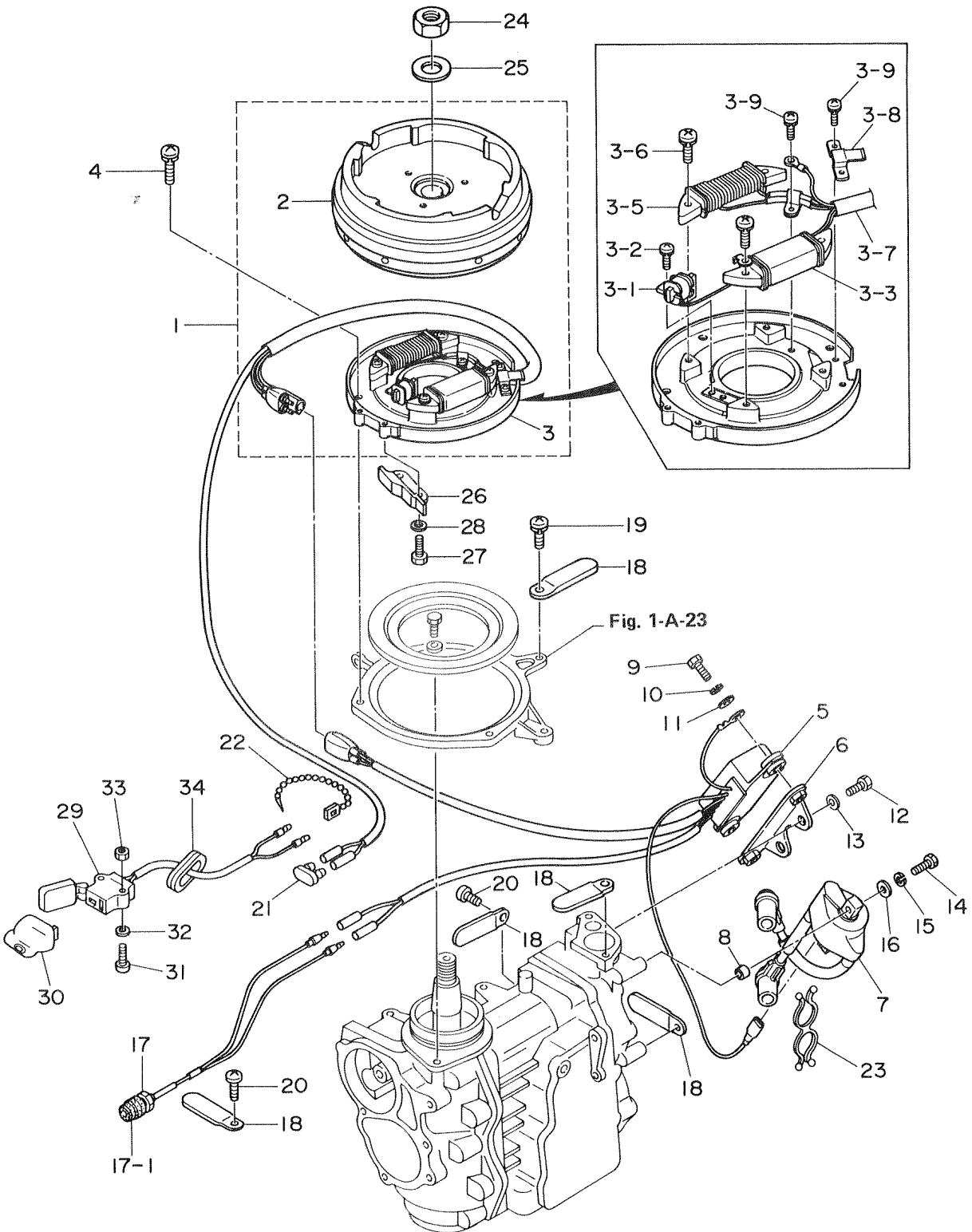
見出番号 Ref. No.	部品番号 Part No.	部 品 名 Part Name	個 数 Q'ty				備 考 Remarks Interchangeability
			M 18 C2	M 15 B2	M 12 C2	M 9.9 B2	
4-A-1-27	350-04004-0	ポンプカバー *Pump Cover	1	1	1	1	
4-A-2	350-67151-0	チョークロッド Choke Rod	1	1	1	1	
4-A-3	350-67104-0	ブッシング, チョークロッド Bushing, Choke Rod	1	1	1	1	
4-A-4	350-67152-0	チョークレバー Choke Lever	1	1	1	1	
4-A-5	350-67154-0	ピン, チョークレバー Pin, Choke Lever	1	1	1	1	
4-A-6	362-02411-0	エアサイレンサ Air Silencer	1				
	363-02411-0	エアサイレンサ Air Silencer		1	1	1	
4-A-7	9215-1-0512	スクリュー Screw	2	2	2	2	
4-A-8	345-67117-0	グロメット, エアサイレンサ Grommet, Air Silencer	2	2	2	2	
4-A-9	346-02230-0	フュエルフィルタアッソ Fuel Filter Ass'y	1	1	1	1	
4-A-9-1	346-02234-0	フィルタ *Filter	1	1	1	1	
4-A-9-2	336-02235-0	ガスケットA *Gasket A	1	1	1	1	
4-A-9-4	346-02237-0	カップ *Cup	1	1	1	1	
4-A-10	9301-6-0800	ナット Nut	1	1	1	1	
4-A-11	334-66233-0	ワッシャ Washer	2	2	2	2	φ8.1-φ16-1.5 mm
4-A-12	9810-5-0200	フュエルチューブA Fuel Tube A	1	1	1	1	φ5-φ10-200 mm
4-A-13	9810-5-0215	フュエルチューブB Fuel Tube B	1	1	1	1	φ5-φ10-215 mm
4-A-14	338-02215-0	クリップ Clip	4	4	4	4	
4-A-15	345-70260-0	フュエルコネクタB Fuel Connector B	1	1	1	1	
4-A-16	332-70261-0	ナット, フュエルコネクタB Nut, Fuel Connector B	1	1	1	1	
4-A-17	398-03100-0	キャブレタ アッソ Carburetor Ass'y	Ⓐ	1			
	397-03100-0	キャブレタ アッソ Carburetor Ass'y	Ⓐ		1	1	
4-A-17-1	350-03140-0	バルブシートアッソ *Valve Seat Ass'y	Ⓑ	1	1	1	
4-A-17-2	350-03127-0	フロートヒンジ *Float Hinge	Ⓑ	1	1	1	
4-A-17-3	350-03125-0	フロート *Float	Ⓑ	1	1	1	
4-A-17-4	350-03120-0	フロートチャンバー *Float Chamber	Ⓑ	1	1	1	

Ⓐ 旧パーツ → 旧エンジン  
 新パーツ → 新エンジン  
 New type parts → New type engine

Ⓑ 旧パーツ → 旧エンジン  
 新パーツ → 新エンジン  
 New type parts → New type engine

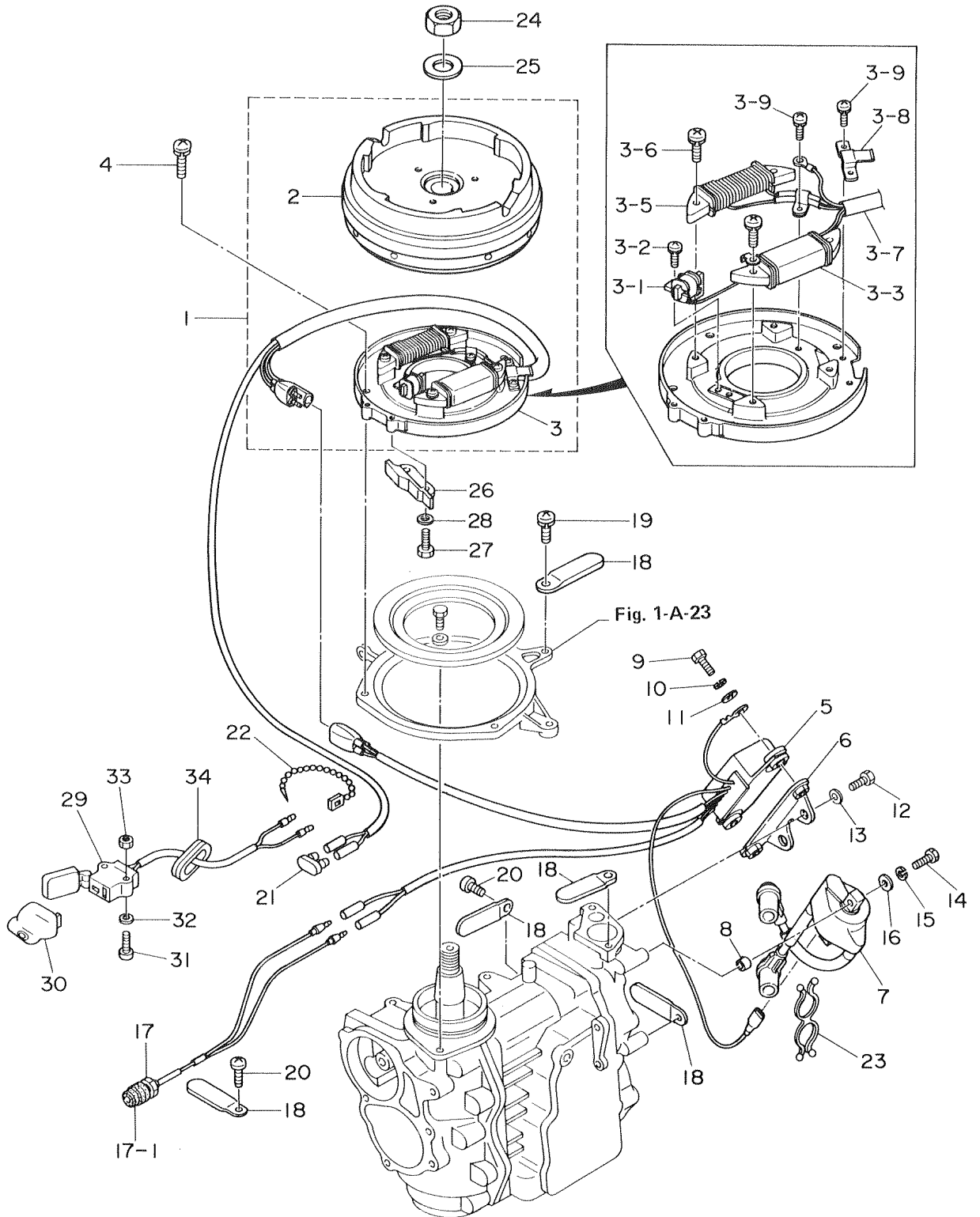


マグネト  
Fig. 5-A MAGNETO



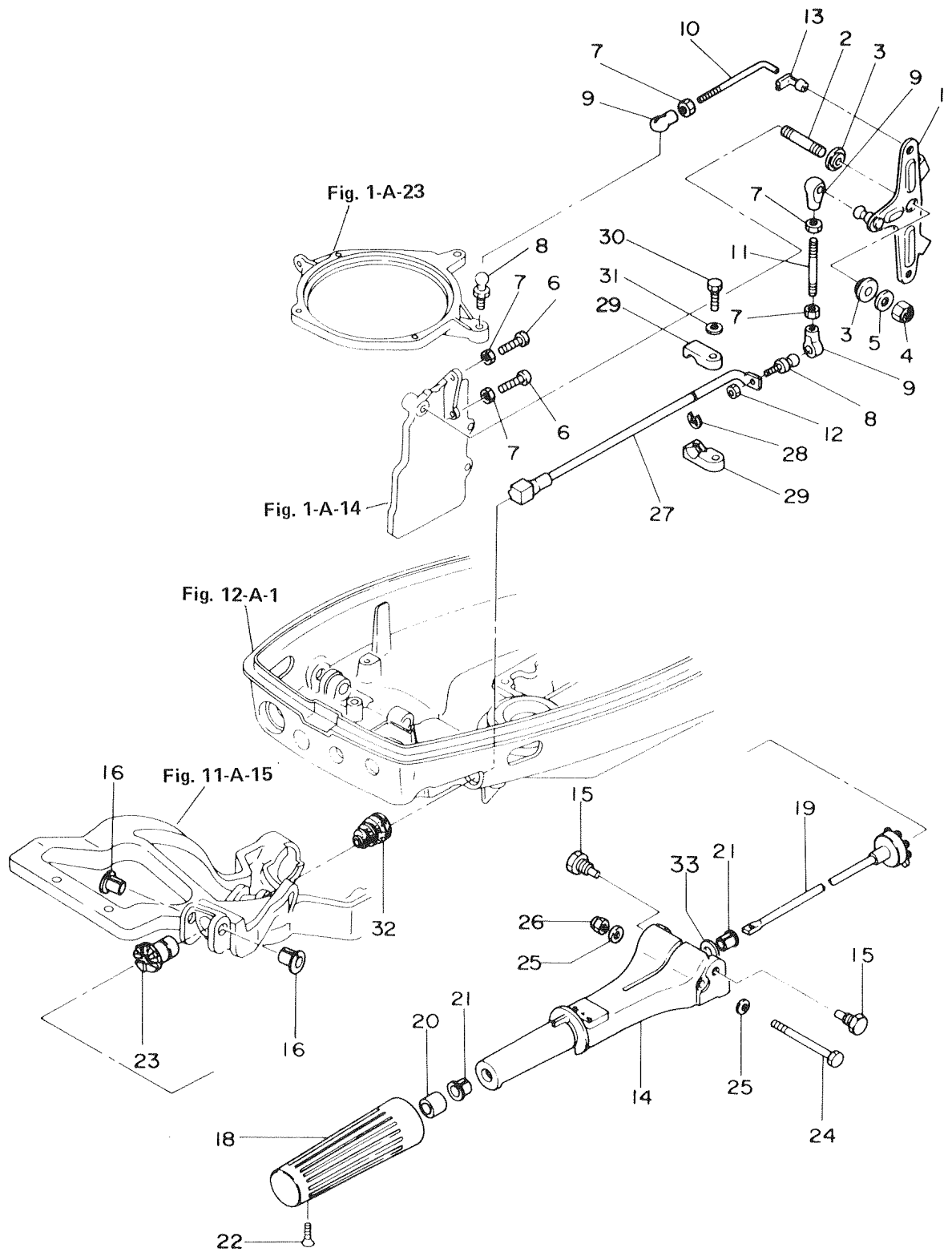
見出番号 Ref. No.	部品番号 Part No.	部 品 名 Part Name	個 数 Q'ty				備 考 Remarks Interchangeability
			M 18 C2	M 15 B2	M 12 C2	M 9.9 B2	
5-A-1	362-06090-2	フライホイールマグネットアッシ Flywheel Magneto Ass'y	1	1	1	1	
5-A-2	350-06001-2	フライホイールカップ *Flywheel Cup	1	1	1	1	
5-A-3	362-06002-1	コイルプレートアッシ *Coil Plate Ass'y	1	1	1	1	
5-A-3-1	362-06022-0	トリガコイル **Trigger Coil	1	1	1	1	
5-A-3-2	9215-1-6408	スクリュ (SW付) **Screw (with Spring Washer)	2	2	2	2	
5-A-3-3	350-06023-0	オルタネータ **Alternator	1	1	1	1	
5-A-3-4	9215-1-6528	スクリュ (SW付) **Screw (with Spring Washer)	2	2	2	2	
5-A-3-5	350-06021-0	エキサイタコイル **Exciter Coil	1	1	1	1	
5-A-3-6	9215-1-6520	スクリュ (SW付) **Screw (with Spring Washer)	2	2	2	2	
5-A-3-7	362-06024-1	マグネットコード **Magneto Cord	1	1	1	1	
5-A-3-8	350-06025-0	ホルダ, マグネットコード **Holder, Magneto Cord	1	1	1	1	
5-A-3-9	9215-1-6406	スクリュ (SW付) **Screw (with Spring Washer)	3	3	3	3	
5-A-4	9215-1-6510	スクリュ (SW付) Screw (with Spring Washer)	4	4	4	4	
5-A-5	362-06060-1	C.D. ユニット C.D. Unit	1	1	1	1	
5-A-6	362-06061-0	ブラケット, C.D. ユニット Bracket, C.D. Unit	1	1	1	1	
5-A-7	362-06050-0	イグニッションコイル Ignition Coil	1	1	1	1	
5-A-8	362-06903-0	スペーサ, イグニッションコイル Spacer, Ignition Coil	2	2	2	2	
5-A-9	9101-3-0620	ボルト Bolt	2	2	2	2	
5-A-10	9413-3-0600	スプリングワッシャ Spring Washer	2	2	2	2	
5-A-11	9401-3-0600	ワッシャ Washer	2	2	2	2	
5-A-12	9101-3-0620	ボルト Bolt	2	2	2	2	
5-A-13	9401-3-0600	ワッシャ Washer	2	2	2	2	
5-A-14	9101-3-0630	ボルト Bolt	2	2	2	2	
5-A-15	9413-3-0600	スプリングワッシャ Spring Washer	2	2	2	2	
5-A-16	9401-3-0600	ワッシャ Washer	2	2	2	2	
5-A-17	361-06930-0	ストップスイッチ Stop Switch	1	1	1	1	
5-A-17-1	309-06931-0	ウォータブルーフカバー *Water-proof Cover	1	1	1	1	
5-A-18	309-06972-0	クランプ Clamp	5	5	5	5	
5-A-19	9225-3-6510	スクリュ (SW付) Screw (with Spring Washer)	1	1	1	1	
5-A-20	9215-3-0612	スクリュ Screw	2	2	2	2	

Fig. 5-A      マグネト      MAGNETO



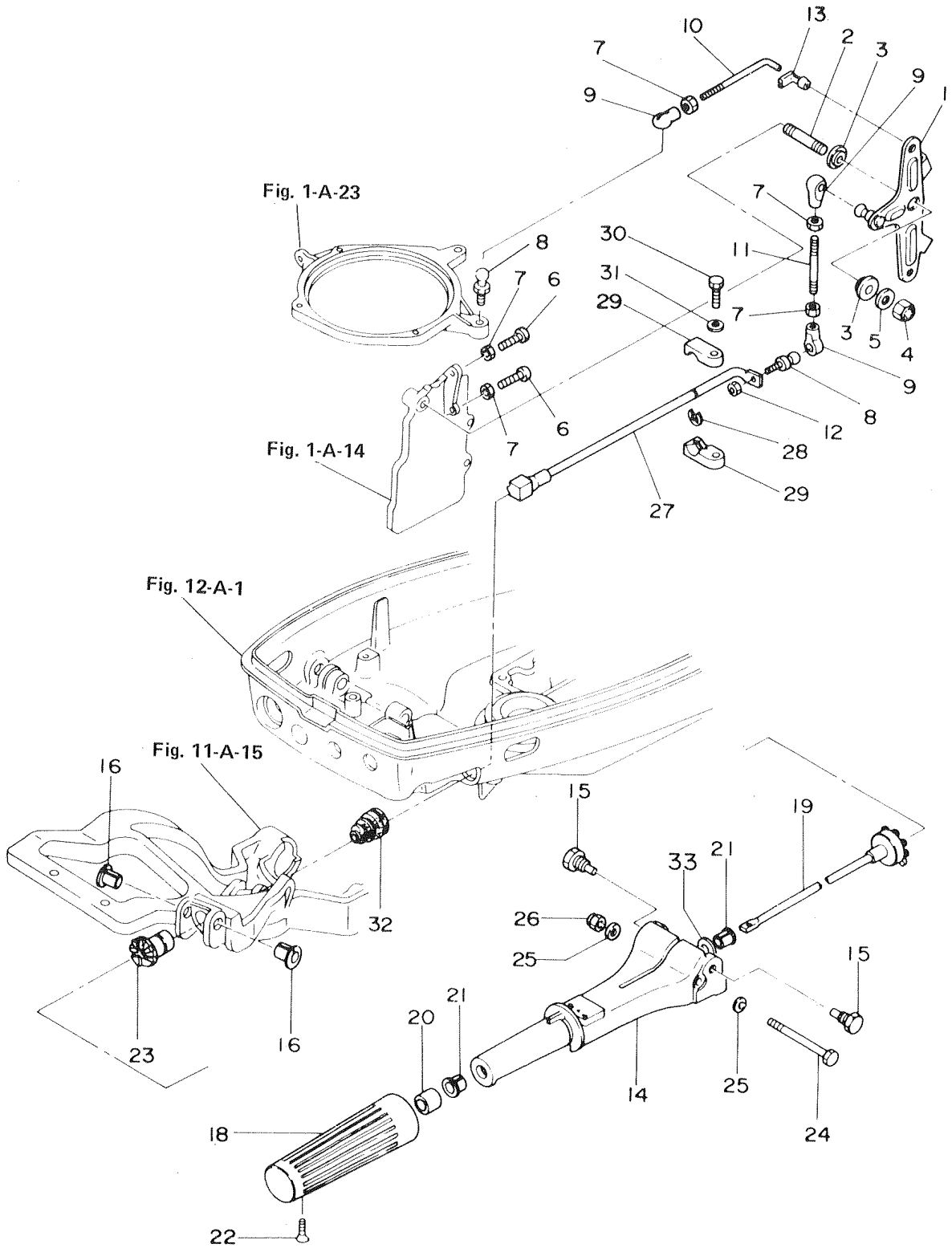
見出番号 Ref. No.	部品番号 Part No.	部 品 名 Part Name	個数 Q'ty				備 考 Remarks Interchangeability
			M 18 C2	M 15 B2	M 12 C2	M 9.9 B2	
5-A-21	353-76037-0	プラグ, ケーブルターミナル Plug, Cable Terminal	1	1	1	1	
5-A-22	336-76091-0	バンド, リードワイヤ Band, Lead Wire	1	1	1	1	
5-A-23	346-06916-0	クリップ, ハイテンションコード Clip, High Tension Cord	1	1	1	1	
5-A-24	334-00132-0	ナット, マグネット Nut, Magneto	1	1	1	1	
5-A-25	334-00133-0	ワッシャ, マグネット Washer, Magneto	1	1	1	1	φ17-φ30-1.6mm
5-A-26	362-63718-0	スロットルカム Throttle Cam	1	1			
	364-63718-0	スロットルカム Throttle Cam			1	1	
5-A-27	9101-3-0514	ボルト Bolt	2	2	2	2	
5-A-28	9401-3-0500	ワッシャ Washer	2	2	2	2	
5-A-29	361-06940-0	コンセントアッシー Plug Receptacle Ass'y	1	1	1	1	オプション Option
5-A-30	336-06950-0	コンセント, プラグ Consent, Plug	1	1	1	1	オプション Option
5-A-31	9215-3-0425	スクリュー Screw	2	2	2	2	オプション Option
5-A-32	9401-3-0400	ワッシャ Washer	2	2	2	2	オプション Option
5-A-33	9301-3-0400	ナット Nut	2	2	2	2	オプション Option
5-A-34	345-67169-0	グロメット, コンセントコード Grommet, Lighting Cord	1	1	1	1	オプション Option

スロットル・メカニズム・バーハンドル  
**Fig. 6-A THROTTLE MECHANISM·BAR HANDLE**



見出番号 Ref. No.	部品番号 Part No.	部 品 名 Part Name	個数 Q'ty				備 考 Remarks Interchangeability
			M 18 C2	M 15 B2	M 12 C2	M 9.9 B2	
6-A-1	350-63711-0	アドバンサアーム Advancer Arm	1	1	1	1	
6-A-2	9152-1-0823	スタッドボルト Stud Bolt	1	1	1	1	
6-A-3	345-63713-0	ブッシング, アドバンサアーム Bushing, Advancer Arm	2	2	2	2	
6-A-4	9304-6-0800	M8 ナイロンナット M8 Nylon Nut	1	1	1	1	
6-A-5	334-66233-0	ワッシャ Washer	1	1	1	1	φ8.1-φ16-1.5mm
6-A-6	9215-6-0525	スクリュ Screw	2	2	2	2	
6-A-7	9301-6-0500	ナット Nut	5	5	5	5	
6-A-8	346-05228-0	ボールジョイント Ball Joint	2	2	2	2	
6-A-9	345-05229-0	キャップ, ボールジョイント Cap, Ball Joint	3	3	3	3	
6-A-10	350-63715-0	アドバンサリンクロッド Advancer Link Rod	1	1	1	1	
6-A-11	350-63717-0	ハンドルリンクロッド Handle Link Rod	1	1	1	1	
6-A-12	9301-6-0600	ナット Nut	1	1	1	1	
6-A-13	345-05224-0	φ5 ロッドスナップ φ5 Rod Snap	1	1	1	1	
6-A-14	350-63011-0	ステアリングハンドル Steering Handle	1	1	1	1	
6-A-15	346-63201-0	ボルト Bolt	2	2	2	2	
6-A-16	345-63207-0	カラー Collar	2	2	2	2	
6-A-18	350-63012-0	グリップ Grip	1				
	363-63012-0	グリップ Grip		1	1	1	ストッパ付 with Stopper
6-A-19	350-63041-0	スロットルシャフトA Throttle Shaft A	1	1	1	1	
6-A-20	345-63048-0	ラバー, スロットルシャフトA Rubber, Throttle Shaft A	1	1	1	1	
6-A-21	350-63046-0	ブッシング, スロットルシャフトA Bushing, Throttle Shaft A	2	2	2	2	
6-A-22	9208-3-0518	スクリュ Screw	1	1	1	1	
6-A-23	350-63064-0	ユニバーサルピニオン Universal Pinion	1	1	1	1	
6-A-24	9101-3-0675	ボルト Bolt	1	1	1	1	
6-A-25	9401-3-0600	ワッシャ Washer	2	2	2	2	
6-A-26	9304-3-0600	M6 ナイロンナット M6 Nylon Nut	1	1	1	1	
6-A-27	350-63061-1	スロットルシャフトB Throttle Shaft B	1	1	1	1	
6-A-28	9453-3-0600	クリップ, スロットルシャフトB Clip, Throttle Shaft B	1	1	1	1	
6-A-29	350-63063-0	サポータ, スロットルシャフト Supporter, Throttle Shaft	2	2	2	2	
6-A-30	9101-3-0630	ボルト Bolt	1	1	1	1	

Fig. 6-A スロットル・メカニズム・バーハンドル  
 THROTTLE MECHANISM·BAR HANDLE

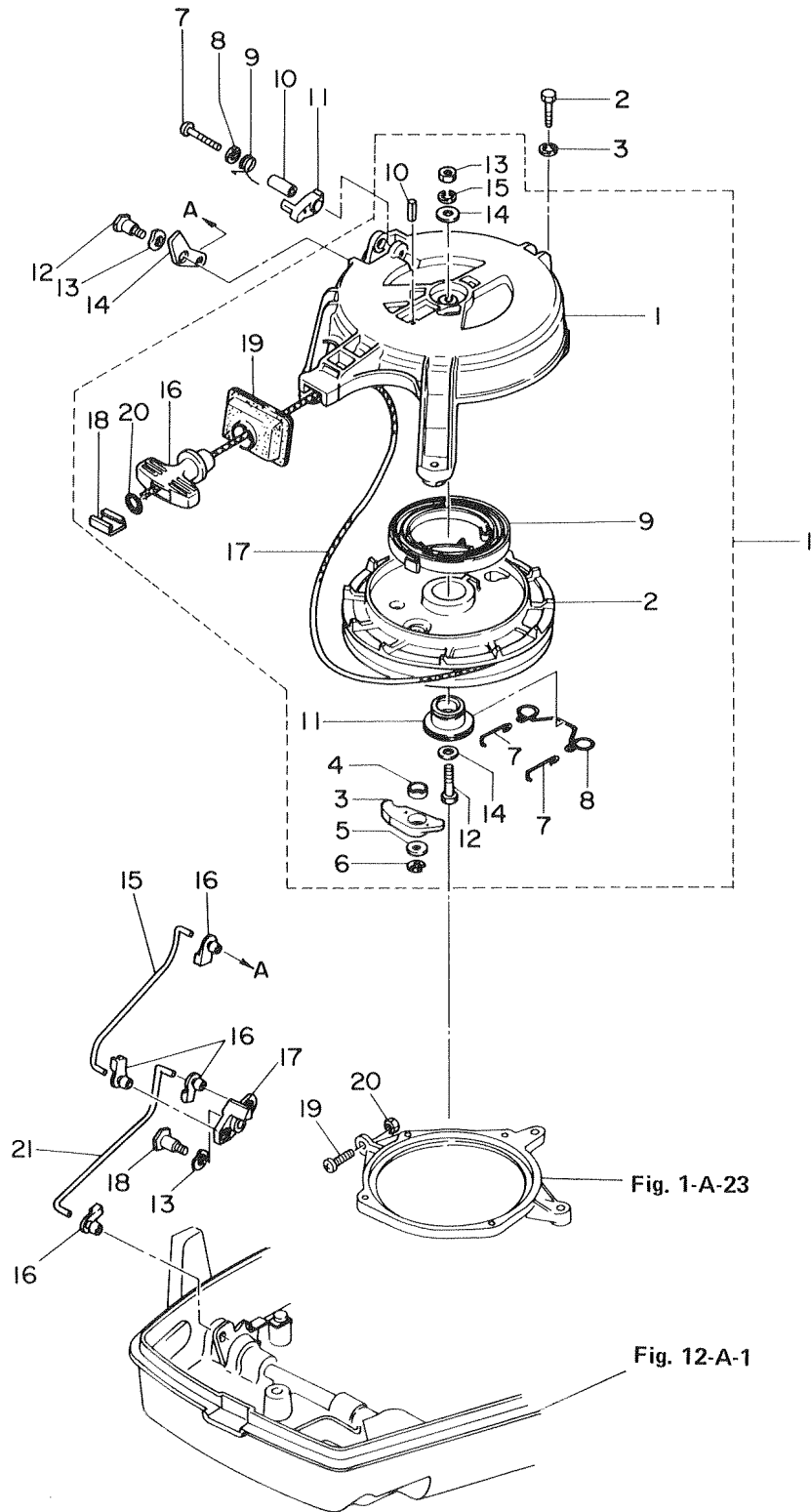






リコイルスタータ・スタータロック

Fig. 7-A RECOIL STARTER·STARTER LOCK



見出番号 Ref. No.	部品番号 Part No.	部 品 名 Part Name	個数 Q'ty				備 考 Remarks Interchangeability
			M 18 C2	M 15 B2	M 12 C2	M 9.9 B2	
7-A-1	350-05000-0	リコイルスタータアッソ Recoil Starter Ass'y	1	1	1	1	
7-A-1-1	350-05105-0	スタータケース *Starter Case	1	1	1	1	
7-A-1-2	350-05104-0	リール *Reel	1	1	1	1	
7-A-1-3	345-05003-0	ラチェット *Ratchet	1	1	1	1	
7-A-1-4	345-05135-0	ブッシングラチェット *Bushing, Ratchet	1	1	1	1	
7-A-1-5	346-67115-0	ワッシャ A, ラチェット *Washer A, Ratchet	1	1	1	1	φ6.5-φ21-1mm
7-A-1-6	9453-3-0500	Eリング *E-Ring	1	1	1	1	
7-A-1-7	350-05123-0	ラチェットガイドA *Ratchet Guide A	2	2	2	2	
7-A-1-8	350-05124-0	ラチェットガイドB *Ratchet Guide B	1	1	1	1	
7-A-1-9	345-05004-0	スタータスプリング *Starter Spring	1	1	1	1	
7-A-1-10	9514-2-0316	スプリングピン *Spring Pin	1	1	1	1	
7-A-1-11	350-05132-0	スタータシャフト *Starter Shaft	1	1	1	1	
7-A-1-12	9101-3-0635	ボルト *Bolt	1	1	1	1	
7-A-1-13	9301-1-0600	ナット *Nut	1	1	1	1	
7-A-1-14	9401-1-0600	ワッシャ *Washer	2	2	2	2	
7-A-1-15	9413-2-0600	スプリングワッシャ *Spring Washer	1	1	1	1	
7-A-1-16	338-05019-0	スタータハンドル *Starter Handle	1	1	1	1	
7-A-1-17	350-05013-0	スタータロープ *Starter Rope	1	1	1	1	φ5-1600mm
7-A-1-18	338-05131-0	ロープアンカ *Rope Anchor	1	1	1	1	
7-A-1-19	346-05116-0	シールプレート, スタータ *Seal Plate, Starter	1	1	1	1	
7-A-1-20	350-05136-0	Oリング, スタータロープ *O-Ring, Starter Rope	1	1	1	1	φ2.5-φ4.5
7-A-2	9101-3-0630	ボルト Bolt	3	3	3	3	
7-A-3	9401-3-0600	スプリングワッシャ Spring Washer	3	3	3	3	
7-A-7	9215-3-0428	スクリュー, スタータロック Screw, Starter Lock	1	1	1	1	
7-A-8	9401-3-0400	ワッシャ Washer	1	1	1	1	
7-A-9	338-05216-0	スプリング Spring	1	1	1	1	
7-A-10	338-05255-0	カラー Collar	1	1	1	1	
7-A-11	338-05252-0	スタータロック Starter Lock	1	1	1	1	
7-A-12	338-05254-0	カムシャフト Cam Shaft	1	1	1	1	
7-A-13	9414-3-0800	ウェーブワッシャ Wave Washer	2	2	2	2	

リコイルスタータ・スタータロック  
**Fig. 7-A RECOIL STARTER-STARTER LOCK**

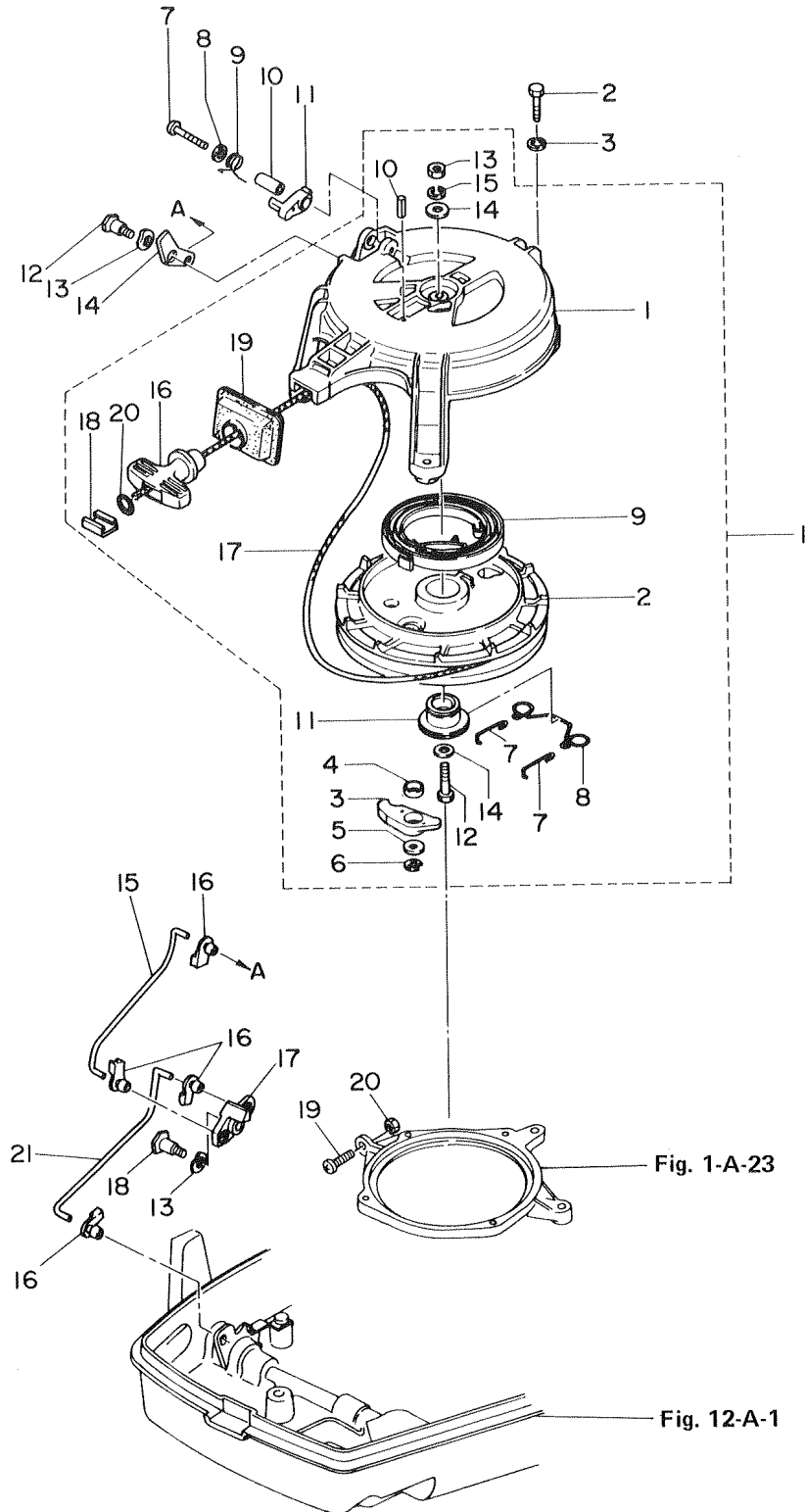
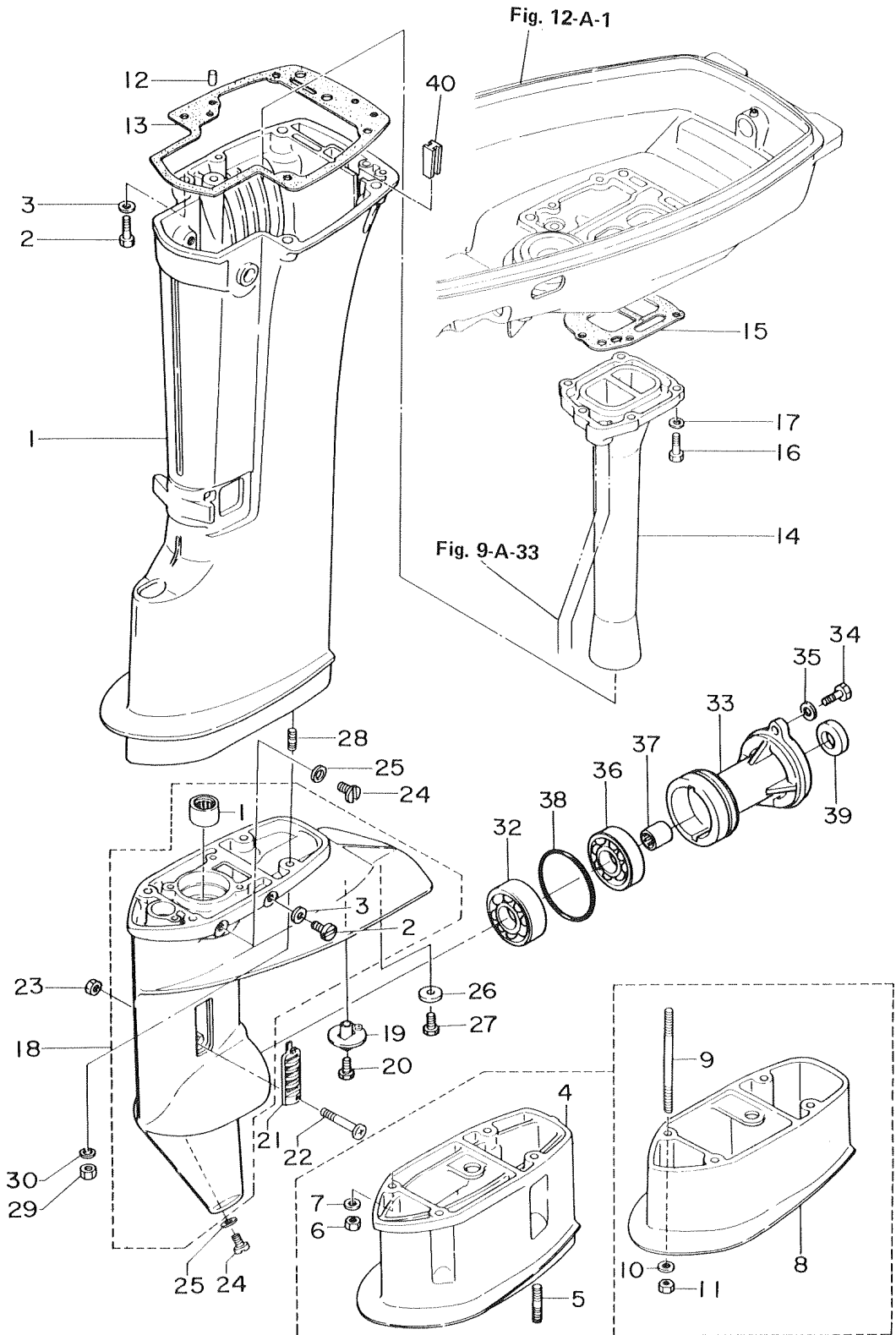




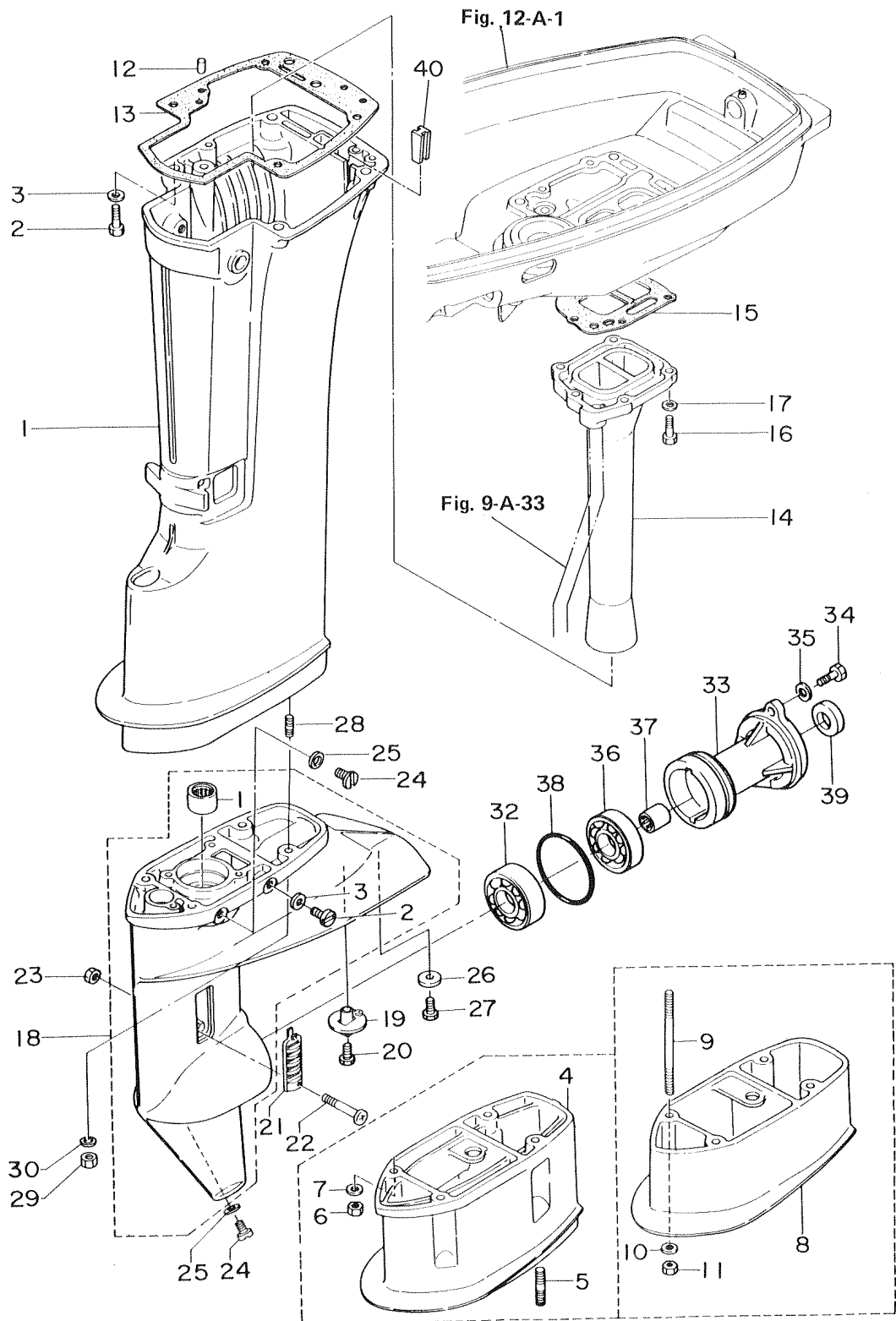
Fig. 8-A      ドライブシャフトハウジング・ギヤケース  
DRIVESHAFT HOUSING·GEAR CASE



見出番号 Ref. No.	部品番号 Part No.	部 品 名 Part Name	個数 Q'ty				備 考 Remarks Interchangeability
			M 18 C2	M 15 B2	M 12 C2	M 9.9 B2	
8-A-1	350-61020-1	ドライブシャフトハウジングS Drive Shaft Housing S	1	1	1	1	
	350-61030-1	ドライブシャフトハウジングL Drive Shaft Housing L	1	1	1	1	
8-A-2	9101-3-0840	ボルト Bolt	4	4	4	4	
8-A-3	334-66233-0	ワッシャ Washer	4	4	4	4	φ8.1-φ16-1.5mm
8-A-4	350-61110-0	エクステンションハウジングUL Extension Housing UL	1	1	1	1	
8-A-5	9153-3-0825	スタッドボルト Stud Bolt	4	4	4	4	
8-A-6	9301-3-0800	ナット Nut	4	4	4	4	
8-A-7	334-66233-0	ワッシャ Washer	4	4	4	4	φ8.1-φ16-1.5mm
8-A-8	350-61120-0	エクステンションハウジングLL Extension Housing LL	1	1	1	1	
8-A-9	9153-3-8100	スタッドボルト Stud Bolt	4	4	4	4	
8-A-10	334-66233-0	ワッシャ Washer	4	4	4	4	φ8.1-φ16-1.5mm
8-A-11	9301-3-0800	ナット Nut	4	4	4	4	
8-A-12	345-01111-0	ノック Knock	2	2	2	2	φ6-12mm
8-A-13	350-61012-1	ガスケット, ドライブシャフトハウジング Gasket, Drive Shaft Housing	1	1	1	1	
8-A-14	362-02311-0	エキゾーストパイプ Exhaust Pipe	1	1	1	1	
8-A-15	362-02312-0	ガスケット, エキゾーストパイプ Gasket, Exhaust Pipe	1	1	1	1	
8-A-16	9101-3-0625	ボルト Bolt	5	5	5	5	
8-A-17	9401-3-0600	ワッシャ Washer	5	5	5	5	
8-A-18	362-60000-0	ギヤケースアッシ Gear Case Ass'y	1	1	1	1	
8-A-18-1	350-60211-0	ベアリング, ドライブシャフト *Bearing, Drive Shaft	1	1	1	1	
8-A-18-2	332-60005-0	ウォータープラグ *Water Plug	1	1	1	1	
8-A-18-3	332-60006-0	ガスケット, ウォータプラグ *Gasket, Water Plug	1	1	1	1	
8-A-19	346-60204-5	サブウォータストレーナ Sub Water Strainer	1	1	1	1	
8-A-20	9208-3-0625	スクリュー Screw	1	1	1	1	
8-A-21	362-60206-0	ウォータストレーナ Water Strainer	2	2	2	2	
8-A-22	9215-3-0430	スクリュー Screw	1	1	1	1	
8-A-23	9304-3-0400	ナット Nut	1	1	1	1	
8-A-24	332-60005-0	オイルプラグ Oil Plug	2	2	2	2	
8-A-25	332-60006-0	ガスケット, オイルプラグ Gasket, Oil Plug	2	2	2	2	
8-A-26	338-60218-1	アノード Anode	1	1	1	1	

ドライブシャフトハウジング・ギヤケース

Fig. 8-A DRIVESHAFT HOUSING·GEAR CASE



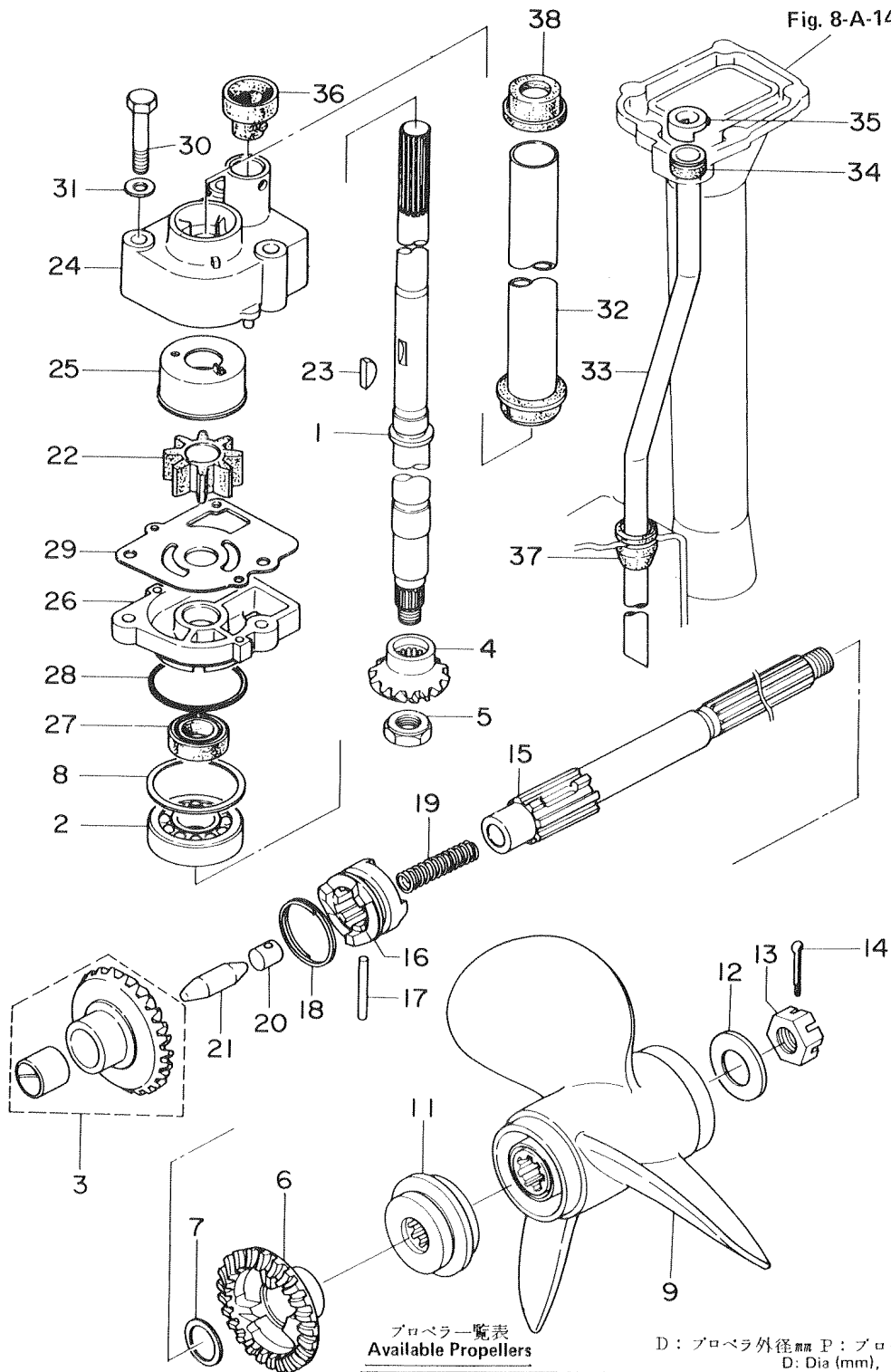
見出番号 Ref. No.	部品番号 Part No.	部 品 名 Part Name	個 数 Q'ty				備 考 Remarks Interchangeability
			M18 C2	M15 B2	M12 C2	M9.9 B2	
8-A-27	9101-3-0616	ボルト Bolt	1	1	1	1	
8-A-28	9153-3-0825	スタッドボルト Stud Bolt	4	4	4	4	
8-A-29	9301-3-0800	ナット Nut	4	4	4	4	
8-A-30	334-66233-0	ワッシャー Washer	4	4	4	4	φ8.1-φ16-1.5mm
8-A-32	9601-0-6205	ベアリング, ベベルギヤA Bearing, Bevel Gear A	1	1	1	1	
8-A-33	362-60101-0	ハウジング, プロペラシャフト Housing, Propeller Shaft	1	1	1	1	
8-A-34	9101-3-0625	ボルト Bolt	2	2	2	2	
8-A-35	9401-3-0600	ワッシャー Washer	2	2	2	2	
8-A-36	9601-0-6205	ベアリング, ベベルギヤC Bearing, Bavel Gear C	1	1	1	1	
8-A-37	362-60211-0	ベアリング, プロペラシャフト Bearing, Propeller Shaft	1	1	1	1	
8-A-38	121-32071-0	Oリング, プロペラシャフトハウジング O-Ring, Propeller Shaft Housing	1	1	1	1	φ2.4-φ59.6
8-A-39	346-65013-0	オイルシール, プロペラシャフト Oil Seal, Propeller Shaft	1	1	1	1	φ17-φ30-9 mm
8-A-40	398-61207-0	グロメット, アイドルポート Grommet, Idle Poat	1	1	1	1	



トランスミッション・ウォーターポンプ  
TRANSMISSION·WATER PUMP

Fig. 9-A

Fig. 8-A-14



プロペラー一覧表  
Available Propellers

D: プロペラ外径 mm P: プロペラピッチ mm  
D: Dia (mm), P: Pitch (mm)

記号 (mark) DxP	軽荷重船 Light duty ←			→ 重荷重船 Heavy duty		
	(10) 234 x 250	(9) 234 x 231	(8.5) 234 x 214	(8) 234 x 199	(7) 234 x 174	(6) 234 x 155
M18C2	○	S	L.LL	UL	○	○
M15B2	○	○	S	L.LL	UL	○
M12C2	○	○	S	L.LL	UL	○
M9.9B2	○	○	S	L.LL	UL	○

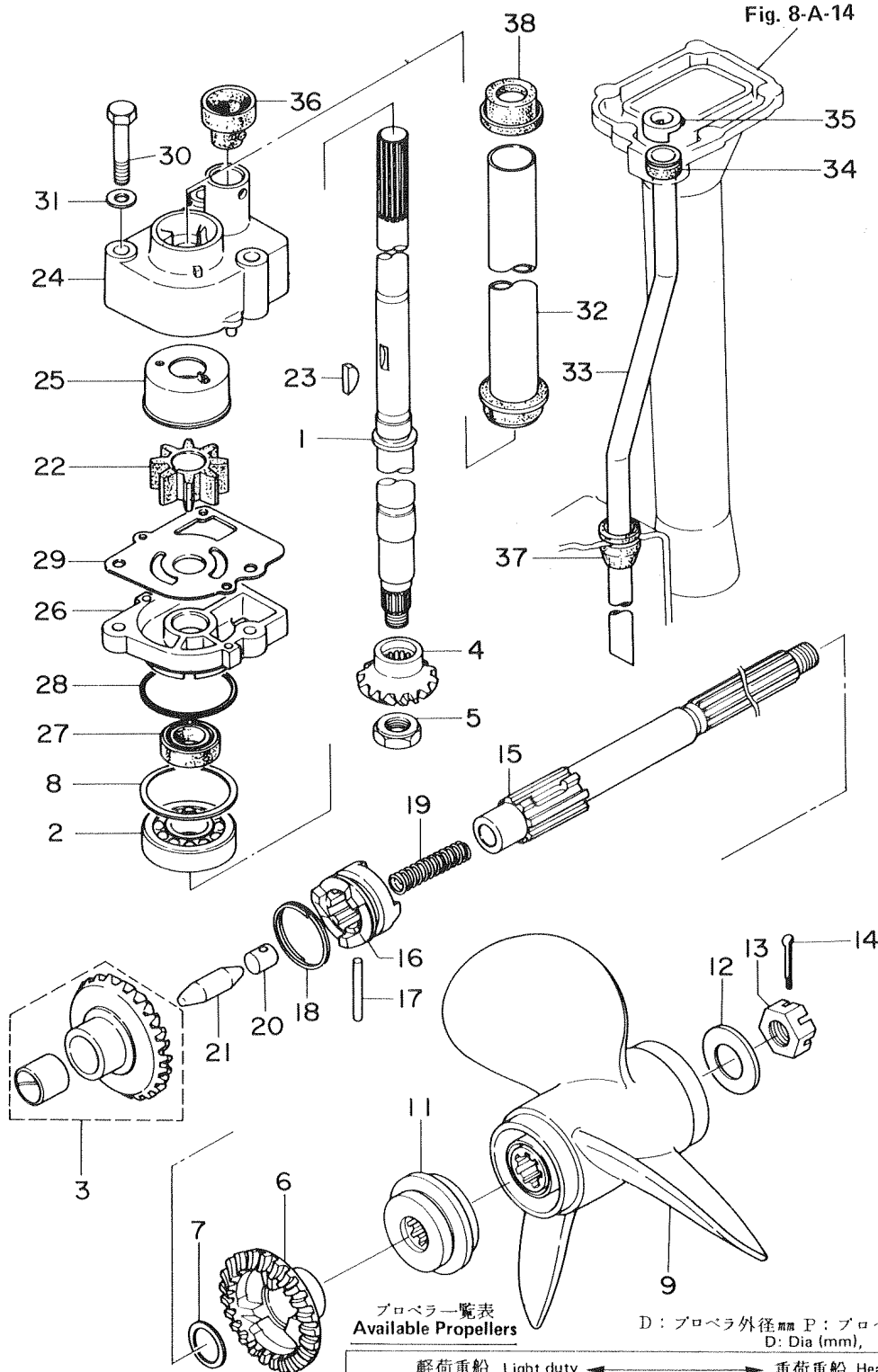
(注) ○印はオプションプロペラです。  
Note: ○ mark: Optional propeller

見出番号 Ref. No.	部品番号 Part No.	部 品 名 Part Name	個数 Q'ty				備 考 Remarks Interchangeability	
			M 18 C2	M 15 B2	M 12 C2	M 9.9 B2		
9-A-1	350-64301-0	ドライブシャフトS Drive Shaft S	1	1	1	1		
	350-64302-0	ドライブシャフトL Drive Shaft L	1	1	1	1		
	350-64303-0	ドライブシャフトUL Drive Shaft UL	1	1	1	1		
	350-64304-0	ドライブシャフトLL Drive Shaft LL	1	1	1	1		
9-A-2	9601-0-6302	ベアリングB, ドライブシャフト Bearing B, Drive Shaft	1	1	1	1		
9-A-3	350-64010-0	ベベルギヤA (ブッシュ付) Bevel Gear A (W/Bushing)	1	1	1	1		
9-A-4	350-64020-0	ベベルギヤB Bevel Gear B	1	1	1	1		
9-A-5	346-64027-1	ナット, ベベルギヤB Nut, Bevel Gear B	1	1	1	1		
9-A-6	362-64030-0	ベベルギヤC Bevel Gear C	1	1	1	1		
9-A-7	350-64032-0	ワッシャ, ベベルギヤC Washer, Bevel Gear C	1	1	1	1	φ17.1-φ22-1.5mm	
9-A-8	346-64023-0	シム, バックラッシュアダプタ Shim, Backlash Adjust	A	R	A	R	A	t=0.1, 0.15, 0.3, 0.5
9-A-9	362-64101-0	プロペラ 9 Propeller 9	1	1	1	1		
	362-64102-0	プロペラ 8.5 Propeller 8.5	1	1	1	1		
	362-64103-0	プロペラ 8 Propeller 8	1	1	1	1		
	362-64105-0	プロペラ 7 Propeller 7	1	1	1	1		
	362-64108-0	プロペラ 10 Propeller 10	1	1	1	1		
	362-64107-0	プロペラ 6 Propeller 6	1	1	1	1		
9-A-11	362-64231-0	スラストホルダ Thrust Holder	1	1	1	1		
9-A-12	346-64124-5	ワッシャ, プロペラ Washer, Propeller	1	1	1	1	φ12.5-φ32-2.5mm	
9-A-13	346-64121-5	ナット, プロペラ Nut, Propeller	1	1	1	1		
9-A-14	9515-3-2522	スプリングピン Split Pin	1	1	1	1		
9-A-15	362-64211-0	プロペラシャフト Propeller Shaft	1	1	1	1		
9-A-16	362-64215-0	クラッチ Clutch	1	1	1	1		
9-A-17	350-64218-0	クラッチピン Clutch Pin	1	1	1	1	φ5-30mm	
9-A-18	350-64219-0	スナップ, クラッチピン Snap, Clutch Pin	1	1	1	1		
9-A-19	332-64221-0	クラッチスプリング Clutch Spring	1	1	1	1		
9-A-20	350-64222-0	スプリングホルダ, クラッチ Spring Holder, Clutch	1	1	1	1		
9-A-21	350-64223-1	ブッシュロッド, クラッチ Push Rod, Clutch	1	1	1	1		

トランスミッション・ウォーターポンプ  
TRANSMISSION·WATER PUMP

Fig. 9-A

Fig. 8-A-14



プロペラ一覧表  
Available Propellers

D: プロペラ外径 mm P: プロペラピッチ mm  
D: Dia (mm), P: Pitch (mm)

記号 (mark)	軽荷重船 Light duty ←			→ 重荷重船 Heavy duty		
	(10) 234 x 250	(9) 234 x 231	(8.5) 234 x 214	(8) 234 x 199	(7) 234 x 174	(6) 234 x 155
M18C2	○	S	L.LL	UL	○	○
M15B2	○	○	S	L.LL	UL	○
M12C2	○	○	S	L.LL	UL	○
M9.9B2	○	○	S	L.LL	UL	○

(注) ○印はオプションプロペラです。  
Note: ○ mark: Optional propeller



ギヤンフト  
**Fig. 10-A GEAR SHIFT**

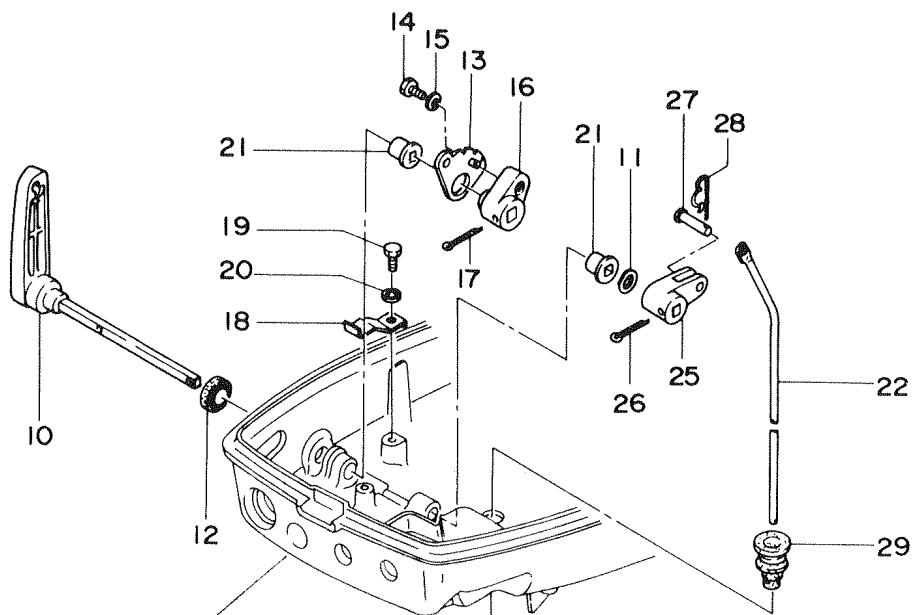


Fig. 12-A-1

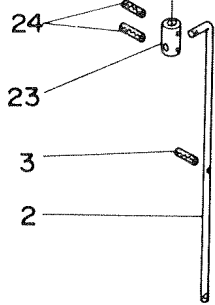
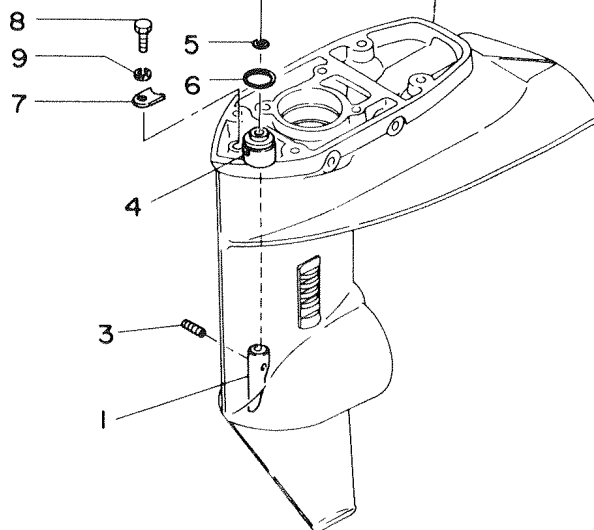


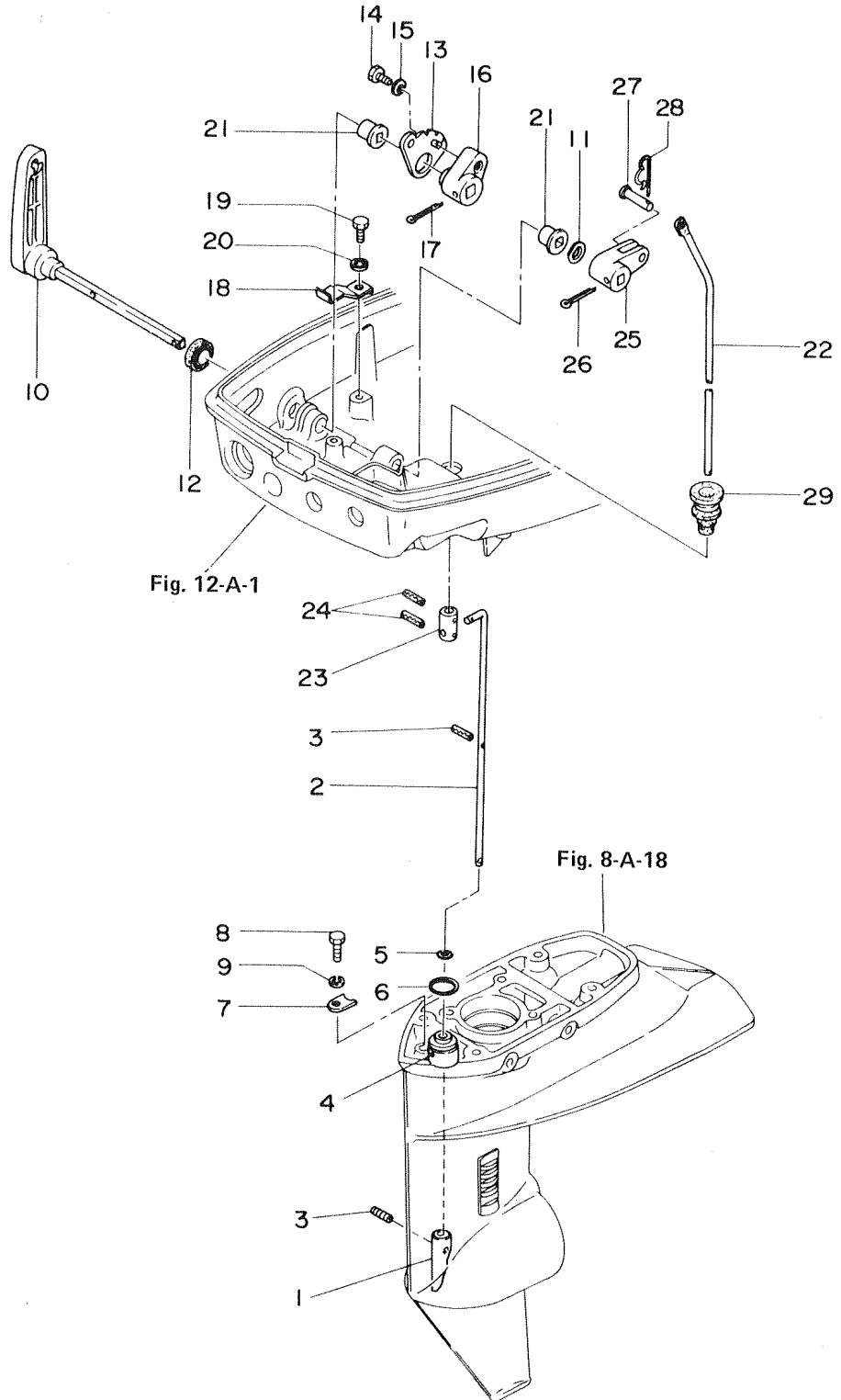
Fig. 8-A-18



見出番号 Ref. No.	部品番号 Part No.	部 品 名 Part Name	個 数 Q'ty				備 考 Remarks Interchangeability
			M 18 C2	M 15 B2	M 12 C2	M 9.9 B2	
10-A-1	350-66011-0	クラッチカム Clutch Cam	1	1	1	1	
10-A-2	350-66012-0	カムロッドS Cam Rod S	1	1	1	1	
	350-66013-0	カムロッドL Cam Rod L	1	1	1	1	
	350-66014-0	カムロッドUL Cam Rod UL	1	1	1	1	
	350-66015-0	カムロッドLL Cam Rod LL	1	1	1	1	
10-A-3	9514-2-0312	スプリングピン Spring Pin	2	2	2	2	
10-A-4	350-66031-0	ブッシング, カムロッド Bushing, Cam Rod	1	1	1	1	
10-A-5	332-66021-0	OリングA, カムロッド O-Ring A, Cam Rod	1	1	1	1	φ2.4-φ5.9
10-A-6	332-66032-0	OリングB, カムロッド O-Ring B, Cam Rod	1	1	1	1	φ2.4-φ15.4
10-A-7	332-66033-0	ストッパ, カムロッドブッシング Stopper, Cam Rod Bushing	1	1	1	1	
10-A-8	9101-3-0512	ボルト Bolt	1	1	1	1	
10-A-9	9413-3-0500	スプリングワッシャ Spring Washer	1	1	1	1	
10-A-10	350-66110-0	シフトレバー(シャフト付) Shift Lever (with/Shaft)	1	1	1	1	
10-A-11	9414-3-1200	ウェーブワッシャ Wave Washer	1	1	1	1	
10-A-12	350-66137-0	オイルシール, シフトレバー Oil Seal, Shift Lever	1	1	1	1	φ14-φ20-4.5mm
10-A-13	350-66121-0	ストッパプレート, シフトレバー Stopper Plate, Shift Lever	1	1	1	1	
10-A-14	9101-3-0616	ボルト Bolt	1	1	1	1	
10-A-15	9401-3-0600	ワッシャ Washer	1	1	1	1	
10-A-16	350-66115-0	アジャスター, シフトレバー Adjuster, Shift Lever	1	1	1	1	
10-A-17	9515-3-2522	スプリットピン Split Pin	1	1	1	1	
10-A-18	350-66112-0	ストッパ, シフトレバー Stopper, Shift Lever	1	1	1	1	
10-A-19	9101-3-0616	ボルト Bolt	1	1	1	1	
10-A-20	9413-3-0600	スプリングワッシャ Spring Washer	1	1	1	1	
10-A-21	350-67101-0	ブッシング, シフトレバーシャフト Bushing, Shift Lever Shaft	2	2	2	2	
10-A-22	350-66214-0	シフトロッドS Shift Rod S	1	1	1	1	
	350-66215-0	シフトロッドL・UL・LL Shift Rod L, UL, LL	1	1	1	1	
10-A-23	350-66241-0	ジョイント, シフトロッド Joint, Shift Rod	1	1	1	1	
10-A-24	9514-3-0312	スプリングピン Spring Pin	2	2	2	2	
10-A-25	350-66225-0	シフトロッドレバー Shift Rod Lever	1	1	1	1	
10-A-26	9515-3-2520	スプリットピン Split Pin	1	1	1	1	

ギヤシフト

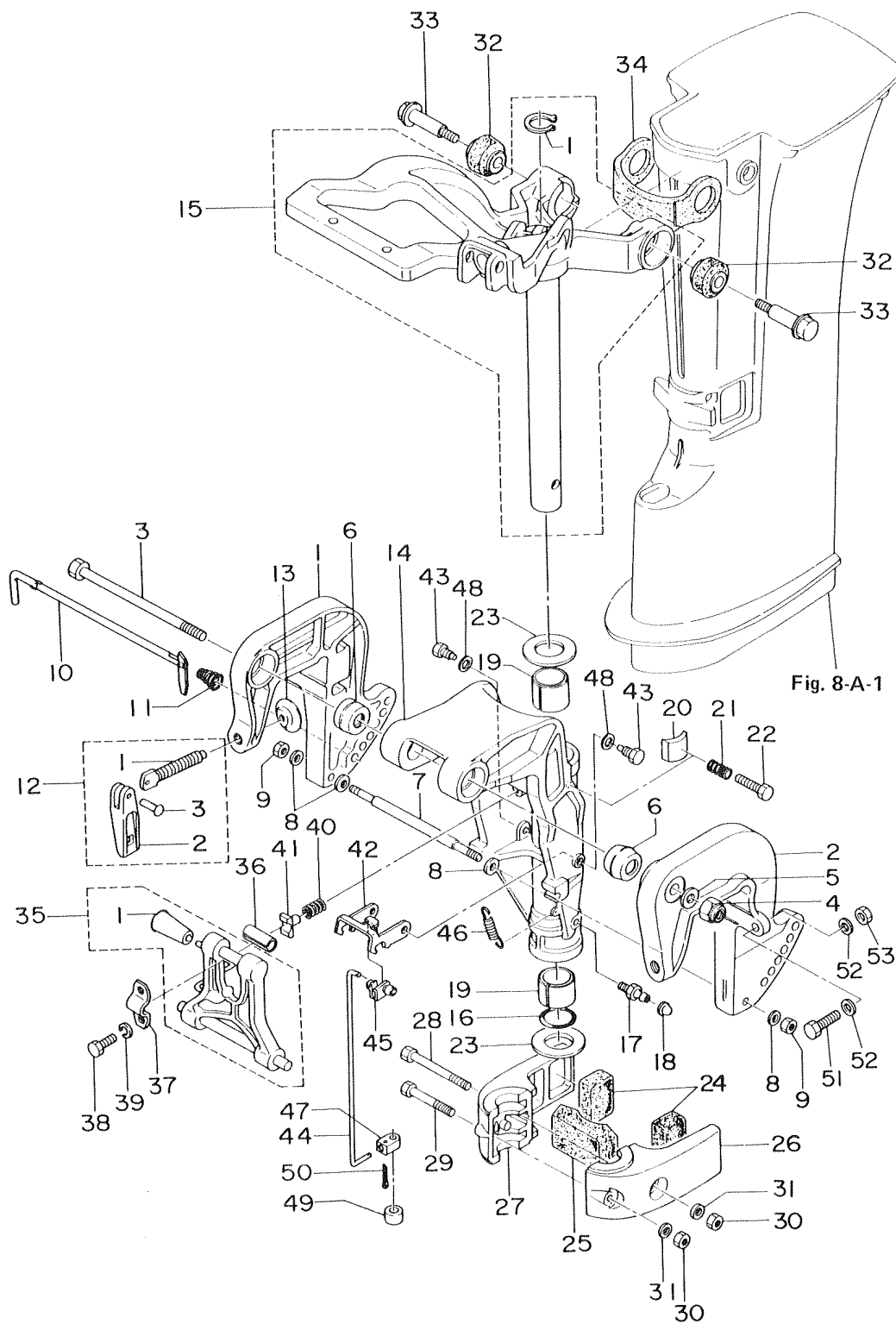
Fig. 10-A GEAR SHIFT



見出番号 Ref. No.	部品番号 Part No.	部 品 名 Part Name	個数 Q'ty				備 考 Remarks Interchangeability
			M 18 C2	M 15 B2	M 12 C2	M 9.9 B2	
10-A-27	350-66223-0	ピン, シフトロッドレバー Pin, Shift Rod Lever	1	1	1	1	
10-A-28	9516-3-0400	スナップピン Snap Pin	1	1	1	1	
10-A-29	345-66226-0	グロメット, シフトロッド Grommet, Shift Rod	1	1	1	1	



ブラケット・リバースロック  
**Fig. 11-A BRACKET-REVERSE LOCK**



見出番号 Ref. No.	部品番号 Part No.	部 品 名 Part Name	個数 Q'ty				備 考 Remarks Interchangeability
			M 18 C2	M 15 B2	M 12 C2	M 9.9 B2	
11-A-1	350-62112-1	スターンブラケットライト Stern Bracket Right	1	1	1	1	
11-A-2	350-62113-1	スターンブラケットレフト Stern Bracket Left	1	1	1	1	
11-A-3	350-62115-0	ブラケットボルト Bracket Bolt	1	1	1	1	
11-A-4	9304-6-0800	ブラケットナット(ナイロン) Bracket Nut (Nylon)	1	1	1	1	
11-A-5	334-66233-0	ブラケットワッシャ Bracket Washer	1	1	1	1	φ8.1-φ16-1.5mm
11-A-6	338-62123-0	コニカルカラー, ブラケット Concial Collar, Bracket	2	2	2	2	
11-A-7	350-62117-0	ディスタンスピース, ブラケット Distance Piece, Bracket	1	1	1	1	
11-A-8	9401-3-0600	ワッシャ Washer	4	4	4	4	
11-A-9	9301-3-0600	ナット Nut	2	2	2	2	
11-A-10	350-62121-0	スラストロッド Thrust Rod	1	1	1	1	
11-A-11	332-62122-0	スプリング, スラストロッド Spring, Thrust Rod	1	1	1	1	
11-A-12	307-62100-0	クランプスクリュアッシ Clamp Screw Ass'y	2	2	2	2	
11-A-12-1	332-62103-0	クランプスクリュ *Clamp Screw	2	2	2	2	
11-A-12-2	307-62102-0	ハンドル, クランプスクリュ *Handle, Clamp Screw	2	2	2	2	
11-A-12-3	332-62104-0	ピン, クランプスクリュハンドル *Pin, Clamp Screw Handle	2	2	2	2	
11-A-13	332-62101-0	パッド, クランプスクリュ Pad, Clamp Screw	2	2	2	2	
11-A-14	350-62310-0	スウィベルブラケット Swivel Bracket	1	1	1	1	
11-A-15	350-62010-0	ステアリングシャフトアッシ Steering Shaft Ass'y	1	1	1	1	
11-A-15-1	9451-3-2200	クリップ *Clip	1	1	1	1	
11-A-16	350-62415-0	Oリング, ブラケットシャフト O-Ring, Bracket Shaft	1	1	1	1	φ3.5-φ22
11-A-17	344-67177-0	グリスニップル Grease Nipple	1	1	1	1	
11-A-18	344-67178-0	キャップ, グリスニップル Cap, Grease Nipple	1	1	1	1	
11-A-19	350-62417-0	ブッシング, ブラケットシャフト Bushing, Bracket Shaft	2	2	2	2	
11-A-20	345-62441-0	フリクションプレート, ブラケットシャフト Friction Plate, Bracket Shaft	1	1	1	1	
11-A-21	346-62421-0	スプリング, フリクションプレート Spring, Friction Plate	1	1	1	1	
11-A-22	9101-3-0830	ボルト, フリクションプレート Bolt, Friction Plate	1	1	1	1	
11-A-23	350-62423-0	スラストプレート Thrust Plate	2	2	2	2	
11-A-24	350-61302-0	マウントラバーロワ A Mount Rubber Lower A	2	2	2	2	
11-A-25	350-61336-0	マウントラバーロワ B Mount Rubber Lower B	1	1	1	1	
11-A-26	350-61402-0	マウントブラケット A (レフト) Mount Bracket A (Left)	1	1	1	1	

ブラケット・リバースロック  
 Fig. 11-A BRACKET·REVERSE LOCK

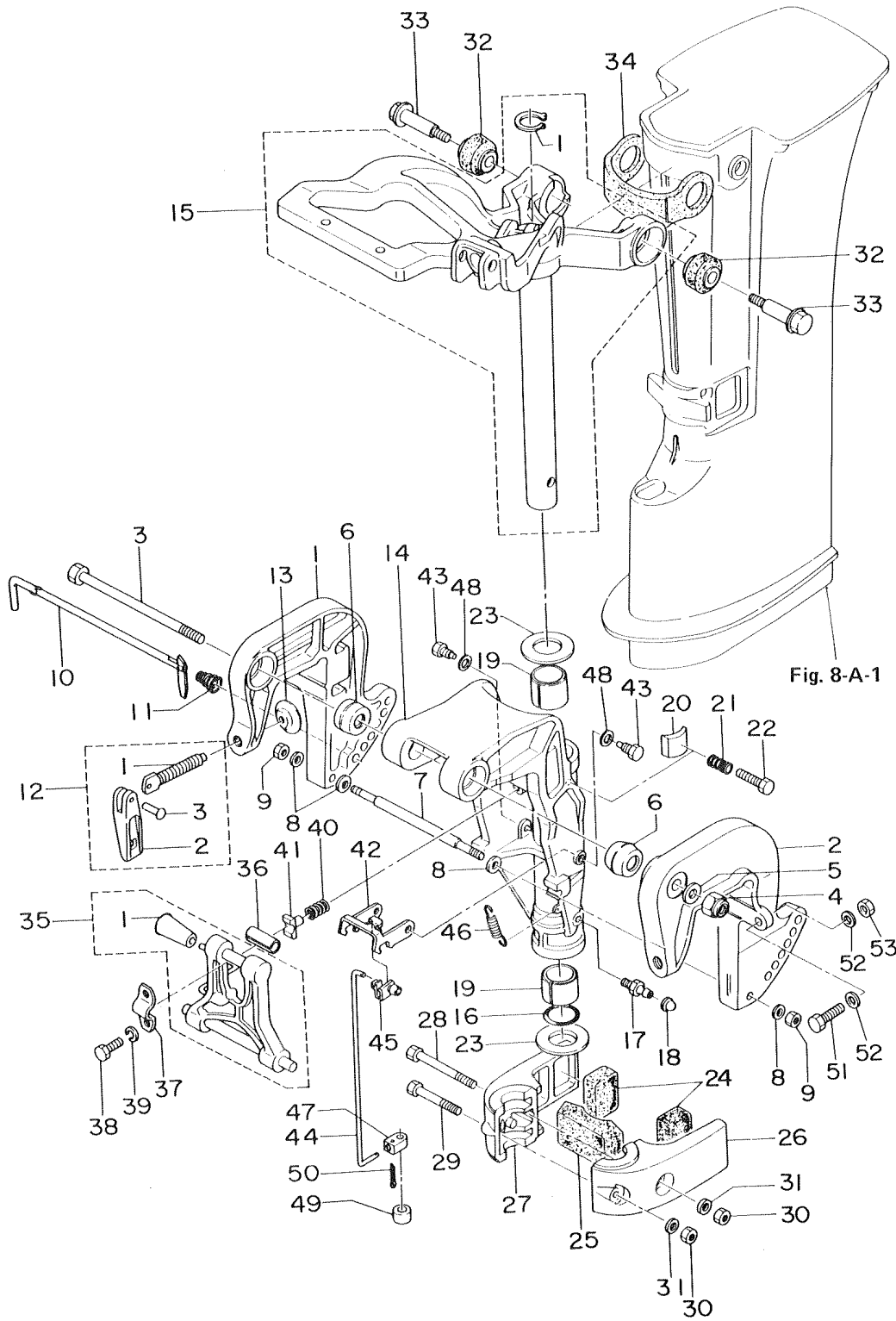
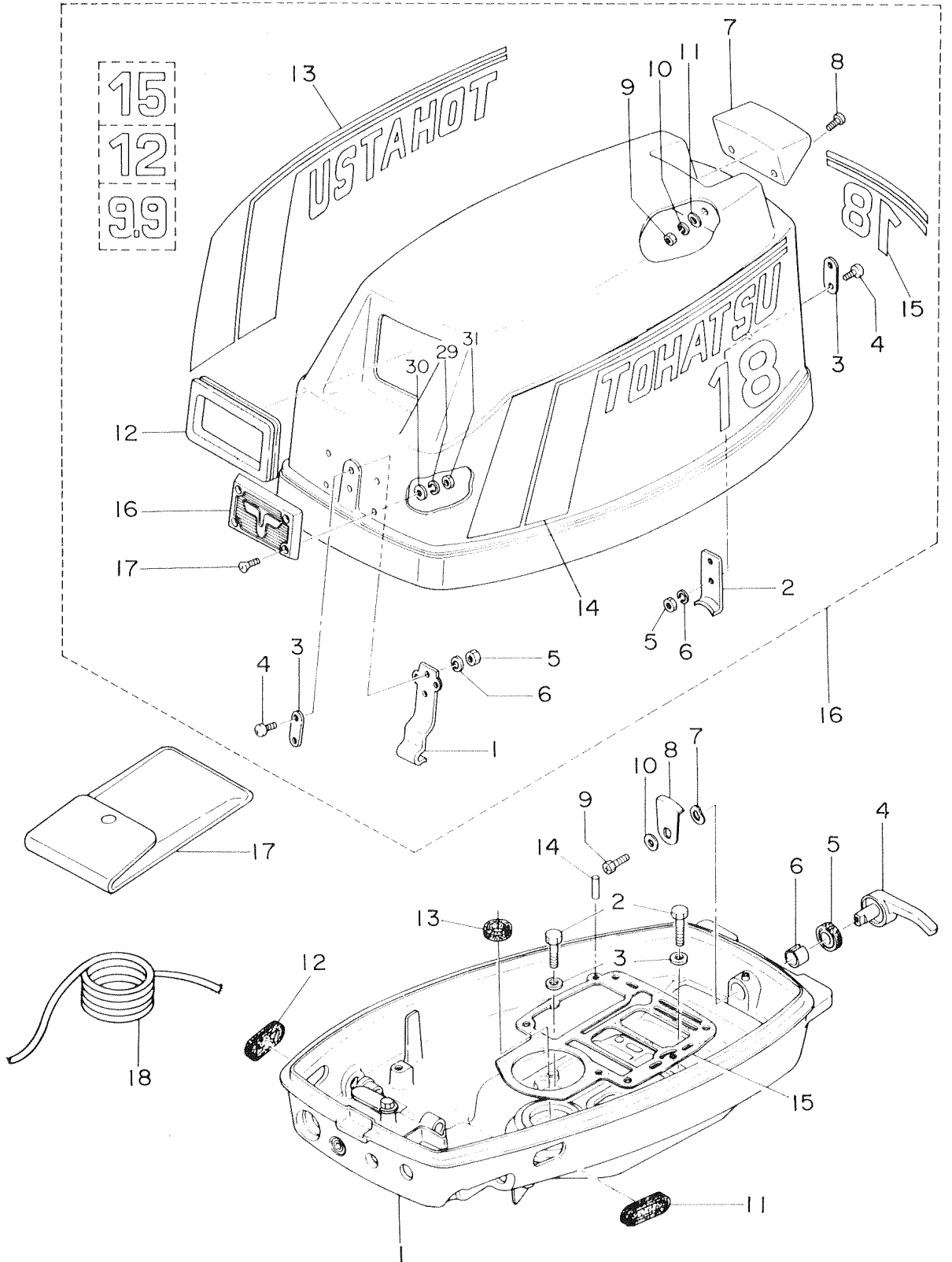


Fig. 8-A-1

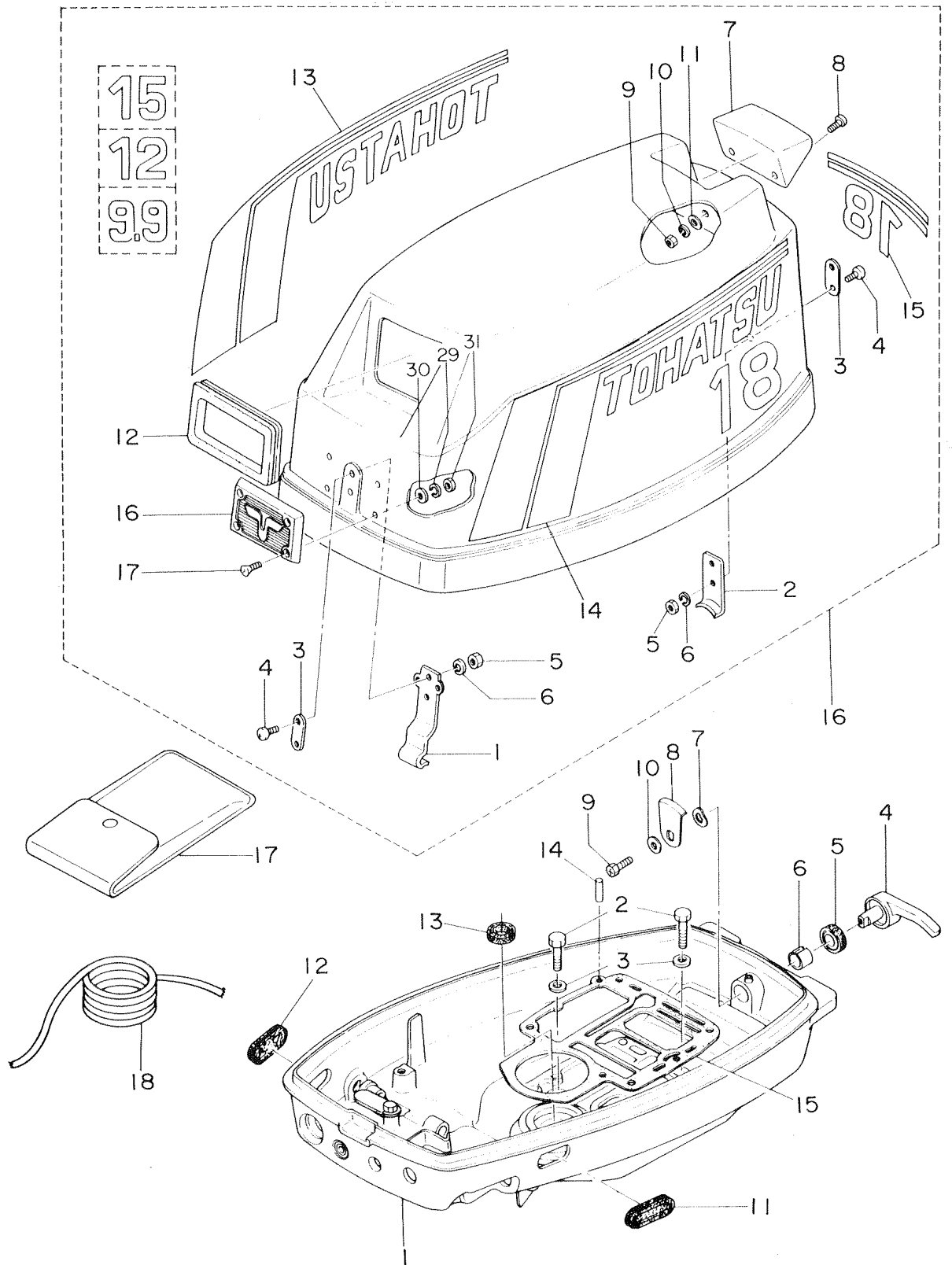
見出番号 Ref. No.	部品番号 Part No.	部 品 名 Part Name	個数 Q'ty				備 考 Remarks Interchangeability
			M 18 C2	M 15 B2	M 12 C2	M 9.9 B2	
11-A-27	350-61401-0	マウントブラケット B (ライト) Mount Bracket B (Right)	1	1	1	1	
11-A-28	9101-3-0885	ボルト A Bolt A	1	1	1	1	
11-A-29	9101-3-0855	ボルト B Bolt B	1	1	1	1	
11-A-30	9301-3-0800	ナット Nut	2	2	2	2	
11-A-31	334-66233-0	ワッシャ Washer	2	2	2	2	φ8.1-φ16-1.5mm
11-A-32	350-61301-0	マウントラバーアッパ Mount Rubber Upper	2	2	2	2	
11-A-33	350-61307-0	ボルト, マウントラバーアッパ Bolt, Mount Rubber Upper	2	2	2	2	
11-A-34	350-61337-0	ダンパラバー Damper Rubber	1	1	1	1	
11-A-35	350-62431-0	チルトストッパアッシ Tilt Stopper Ass'y	1	1	1	1	
11-A-35-1	336-62433-0	グリップ, チルトストッパ *Grip, Tilt Stopper	1	1	1	1	
11-A-36	350-62437-0	ブッシング, チルトストッパ Bushing, Tilt Stopper	1	1	1	1	
11-A-37	350-62439-0	セットプレート, チルトストッパ Set Plate, Tilt Stopper	1	1	1	1	
11-A-38	9101-3-0818	ボルト Bolt	2	2	2	2	
11-A-39	9413-3-0800	スプリングワッシャ Spring Washer	2	2	2	2	
11-A-40	332-62421-0	フリクションスプリング, チルトストッパ Friction Spring, Tilt Stopper	1	1	1	1	
11-A-41	346-62438-0	セットピース Set Piece	1	1	1	1	
11-A-42	350-66322-0	リバースロック Reverse Lock	1	1	1	1	
11-A-43	350-66307-0	ボルト, リバースロック Bolt, Reverse Lock	2	2	2	2	
11-A-44	350-66305-0	リンク, リバースロック Link, Reverse Lock	1	1	1	1	φ4.5
11-A-45	345-05224-0	φ5 ロッドスナップ φ5 Rod Snap	1	1	1	1	
11-A-46	350-66315-0	スプリング, リバースロック Spring, Reverse Lock	1	1	1	1	
11-A-47	350-66302-0	ジョイント, リバースロックリンク Joint, Reverse Lock Link	1	1	1	1	
11-A-48	334-66233-0	ワッシャ Washer	2	2	2	2	φ8.1-φ16-1.5mm
11-A-49	350-66337-0	スペーサ, リバースロックリンク Spacer, Reverse Lock Link	1	1	1	1	トランサム(L.LL.U.L)用 For transom (L.LL.U.L)
11-A-50	9515-3-0212	スプリットピン Split Pin	1	1	1	1	
11-A-51	9101-3-0885	ボルト Bolt	2	2	2	2	オプション Option
11-A-52	9401-3-0800	ワッシャ Washer	4	4	4	4	オプション Option
11-A-53	9301-3-0800	ナット Nut	2	2	2	2	オプション Option

Fig. 12-A    モーターカバー    MOTOR COVER



見出番号 Ref. No.	部品番号 Part No.	部 品 名 Part Name	個数 Q'ty				備 考 Remarks Interchangeability
			M 18 C2	M 15 B2	M 12 C2	M 9.9 B2	
12-A-1	350-67100-2	モータカバーロワ Motor Cover Lower	1	1	1	1	
12-A-2	9101-3-0620	ボルト Bolt	2	2	2	2	
12-A-3	9401-3-0600	ワッシャ Washer	2	2	2	2	
12-A-4	338-67141-0	フックレバー Hook Lever	1	1	1	1	
12-A-5	338-67147-0	シールリング, フックレバー Seal Ring, Hook Lever	1	1	1	1	φ13.8-φ22-3.7mm
12-A-6	350-67105-0	ブッシング, フックレバー Bushing, Hook Lever	1	1	1	1	
12-A-7	9414-3-1400	ウェーブワッシャ Wave Washer	1	1	1	1	
12-A-8	345-67142-0	カバーフック Cover Hook	1	1	1	1	
12-A-9	9104-3-0612	ボルト Bolt	1	1	1	1	
12-A-10	332-66308-0	ワッシャ Washer	1	1	1	1	φ6.5-φ16-1.5mm
12-A-11	346-67165-0	グロメットB, ロワカバー Grommet B, Lower Cover	1	1	1	1	
12-A-12	336-67162-1	グロメットC, ロワカバー Grommet C, Lower Cover	1	1	1	1	
12-A-13	350-01215-1	オイルシール, ドライブシャフト Oil Seal, Drive Shaft	1	1	1	1	φ12.8-φ25-7mm
12-A-14	345-01111-0	ノック Knock	2	2	2	2	φ6-12mm
12-A-15	350-01303-0	ガスケット, エンジンベース Gasket, Engine Base	1	1	1	1	
12-A-16	362-67500-1	モータカバーアッパアッシ Motor Cover Upper Ass'y	1				
	363-67500-1	モータカバーアッパアッシ Motor Cover Upper Ass'y		1			
	364-67500-1	モータカバーアッパアッシ Motor Cover Upper Ass'y			1		
	365-67500-1	モータカバーアッパアッシ Motor Cover Upper Ass'y				1	
12-A-16-1	346-67512-0	カバーステ(フロント) *Cover Stay (Front)	1	1	1	1	
12-A-16-2	345-67513-0	カバーステ(リア) *Cover Stay (Rear)	1	1	1	1	
12-A-16-3	332-67515-0	カバープロテクタ *Cover Protector	2	2	2	2	
12-A-16-4	9207-3-0514	スクリュー *Screw	4	4	4	4	
12-A-16-5	9301-1-0500	ナット *Nut	4	4	4	4	
12-A-16-6	9413-2-0500	スプリングワッシャ *Spring Washer	4	4	4	4	
12-A-16-7	346-67521-0	チルトハンドル *Tilt Handle	1	1	1	1	
12-A-16-8	9215-3-0620	スクリュー *Screw	2	2	2	2	
12-A-16-9	9301-1-0600	ナット *Nut	2	2	2	2	
12-A-16-10	9413-2-0600	スプリングワッシャ *Spring Washer	2	2	2	2	
12-A-16-11	309-70016-0	ワッシャ *Washer	2	2	2	2	φ6.5-φ16-2mm

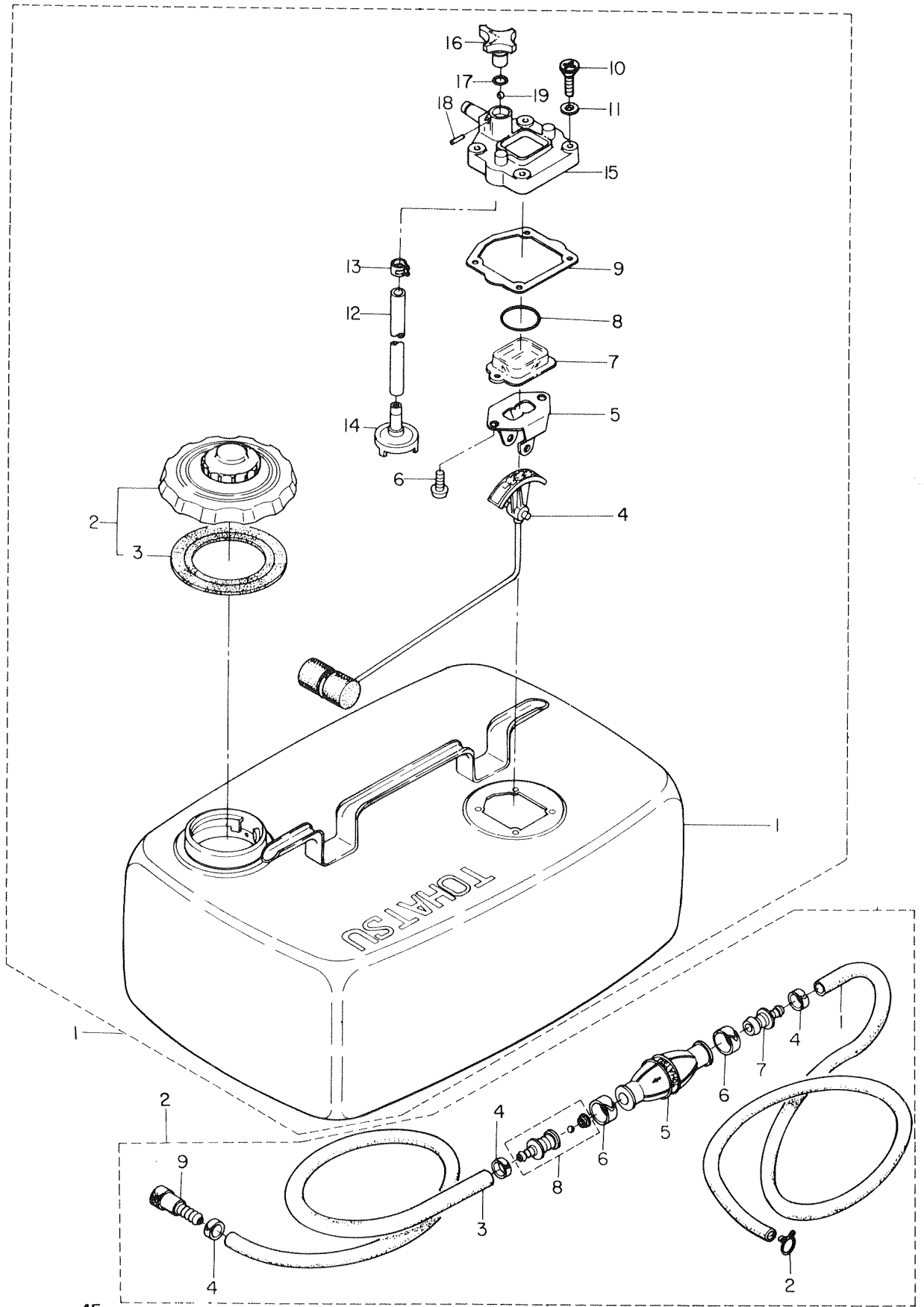
モータカバー  
 Fig. 12-A MOTOR COVER



見出番号 Ref. No.	部品番号 Part No.	部 品 名 Part Name	個 数 Q'ty				備 考 Remarks Interchangeability
			M 18 C2	M 15 B2	M 12 C2	M 9.9 B2	
12-A-16-12	344-67503-0	シールラバー, スタータ *Seal Rubber, Starter	1	1	1	1	
12-A-16-13	362-67542-1	サイドマークR *Side Mark R	1				
	363-67542-1	サイドマークR *Side Mark R		1			
	364-67542-1	サイドマークR *Side Mark R			1		
	365-67542-1	サイドマークR *Side Mark R				1	
12-A-16-14	362-67543-1	サイドマークL *Side Mark L	1				
	363-67543-1	サイドマークL *Side Mark L		1			
	364-67543-1	サイドマークL *Side Mark L			1		
	365-67543-1	サイドマークL *Side Mark L				1	
12-A-16-15	362-67536-1	リヤマーク *Rear Mark	1				
	363-67536-1	リヤマーク *Rear Mark		1			
	364-67536-1	リヤマーク *Rear Mark			1		
	365-67536-1	リヤマーク *Rear Mark				1	
12-A-16-16	350-67531-1	フロントマーク *Front Mark	1	1	1	1	
12-A-16-17	9216-6-0418	スクリュ *Screw	4	4	4	4	
12-A-16-18	9301-1-0400	ナット *Nut	4	4	4	4	
12-A-16-19	9413-2-0400	スプリングワッシャ *Spring Washer	4	4	4	4	
12-A-16-20	9401-1-0400	ワッシャ *Washer	4	4	4	4	
12-A-17	332-72100-0	ツールアッシ Tool Ass'y	1	1	1	1	
12-A-18	332-72201-0	セフティローブ Safety Rope	1	1	1	1	φ6-1000mm



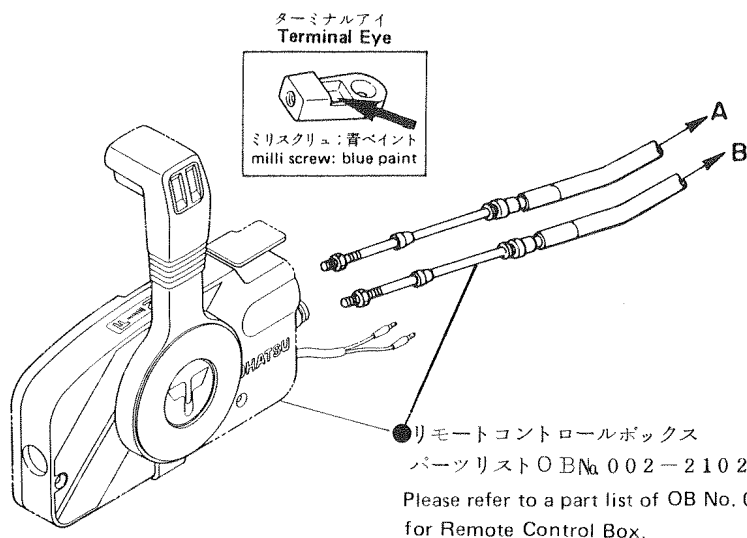
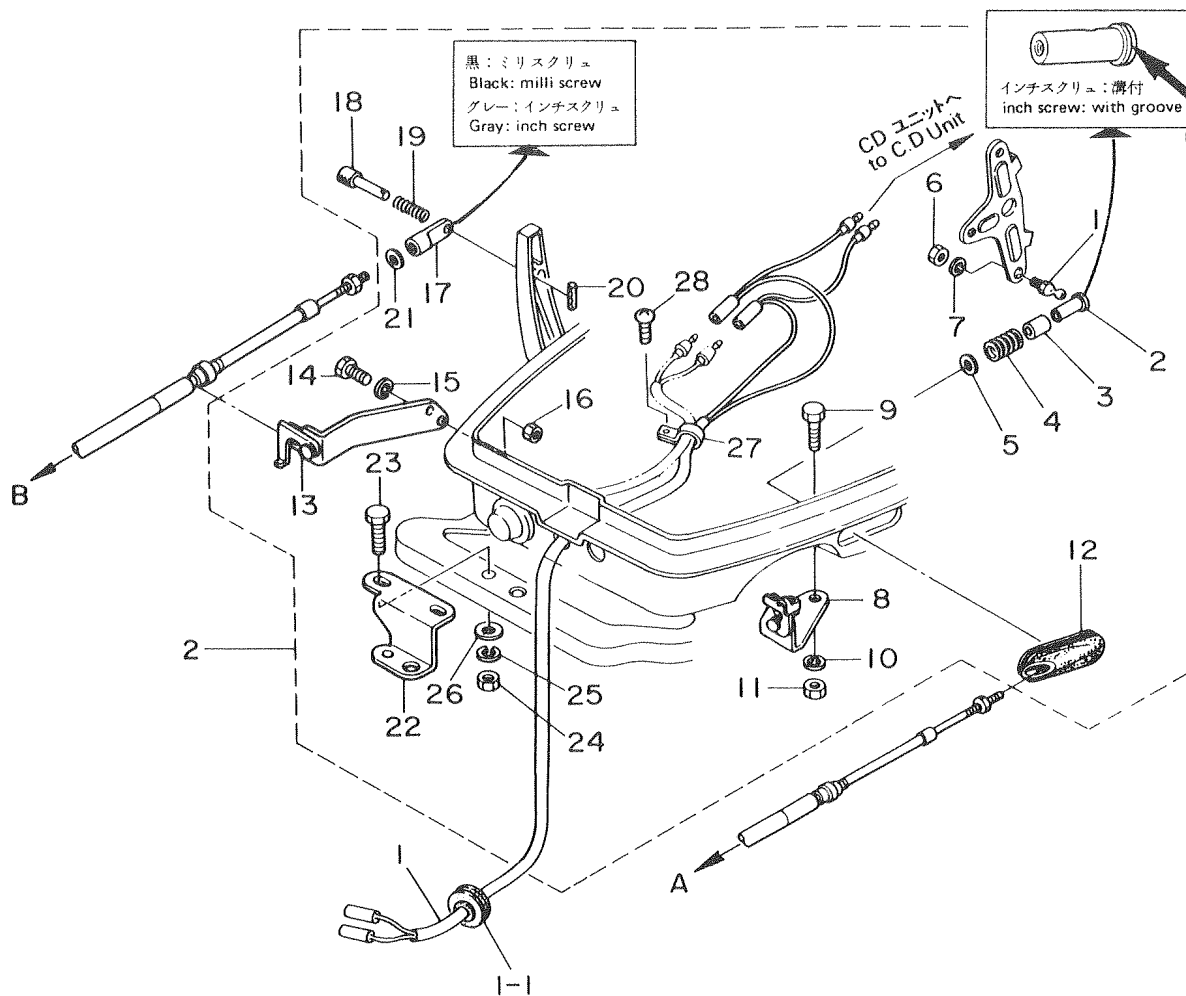
Fig. 13-A フュエルタンク  
FUEL TANK



見出番号 Ref. No.	部品番号 Part No.	部 品 名 Part Name	個数 Q'ty				備 考 Remarks Interchangeability
			M 18 C2	M 15 B2	M 12 C2	M 9.9 B2	
13-A-1	345-70140-1	フュエルタンクアッシ(24ℓ) Fuel Tank Ass'y (24ℓ)	1	1	1	1	
13-A-1-1	345-70116-0	フュエルタンクコンプリート *Fuel Tank Complete	1	1	1	1	
13-A-1-2	334-70020-0	フュエルタンクキャップアッシ *Fuel Tank Cap Ass'y	1	1	1	1	
13-A-1-3	334-70021-0	ガスケット, タンクキャップ **Gasket, Tank Cap	1	1	1	1	
13-A-1-4	334-70120-0	フュエルゲージ(フロート付) *Fuel Gauge (with Float)	1	1	1	1	
13-A-1-5	334-70121-0	ブラケット, フュエルゲージ *Bracket, Fuel Gauge	1	1	1	1	
13-A-1-6	9215-1-0510	スクリュー *Screw	2	2	2	2	
13-A-1-7	334-70122-1	キャップ, フュエルゲージ *Cap, Fuel Gauge	1	1	1	1	
13-A-1-8	334-70123-1	Oリング *O-Ring	1	1	1	1	
13-A-1-9	334-70125-0	ガスケット *Gasket	1	1	1	1	
13-A-1-10	9222-3-0520	スクリュー *Screw	4	4	4	4	
13-A-1-11	334-70128-0	スクリュー, ガスケット *Screw Gasket	4	4	4	4	
13-A-1-12	9812-7-0178	フュエルサクションパイプ *Fuel Suction Pipe	1	1	1	1	φ7-φ12-178mm
13-A-1-13	345-70114-0	クリップ *Clip	1	1	1	1	
13-A-1-14	345-70113-0	ストレーナ, フュエルタンク *Strainer, Fuel Tank	1	1	1	1	
13-A-1-15	345-70127-1	ハウジング, フュエルゲージ *Housing, Fuel Gauge	1	1	1	1	
13-A-1-16	345-70133-0	フュエルコック *Fuel Cock	1	1	1	1	
13-A-1-17	334-60002-0	Oリング, フュエルコック *O-Ring, Fuel Cock	1	1	1	1	
13-A-1-18	9514-3-0220	スプリングピン *Spring Pin	1	1	1	1	
13-A-1-19	332-70214-0	ナイロンボール 1/4" *Nylon Ball (1/4")	1	1	1	1	
13-A-2	345-70200-0	プライマーバルブアッシ Primer Bulb Ass'y	1	1	1	1	
13-A-2-1	9812-7-1000	フュエルパイプ *Fuel Pipe	1	1	1	1	φ7-φ12-1000mm
13-A-2-2	332-70204-0	クリップ *Clip	1	1	1	1	
13-A-2-3	9812-7-1300	フュエルパイプB *Fuel Pipe B	1	1	1	1	φ7-φ12-1300mm
13-A-2-4	332-70201-0	クランプ, フュエルパイプ *Clamp, Fuel Pipe	3	3	3	3	
13-A-2-5	332-70211-0	プライマーバルブ *Primer Bulb	1	1	1	1	
13-A-2-6	332-70217-0	クランプ, クライマーバルブ *Clamp, Primer Bulb	2	2	2	2	
13-A-2-7	345-70212-0	ジョイントA, プライマーバルブ *Joint A, Primer Bulb	1	1	1	1	
13-A-2-8	345-70213-0	ジョイントB アッシ, プライマーバルブ *Joint B Ass'y, Primer Bulb	1	1	1	1	
13-A-2-9	345-70250-0	フュエルコネクタ A *Fuel Connector A	1	1	1	1	

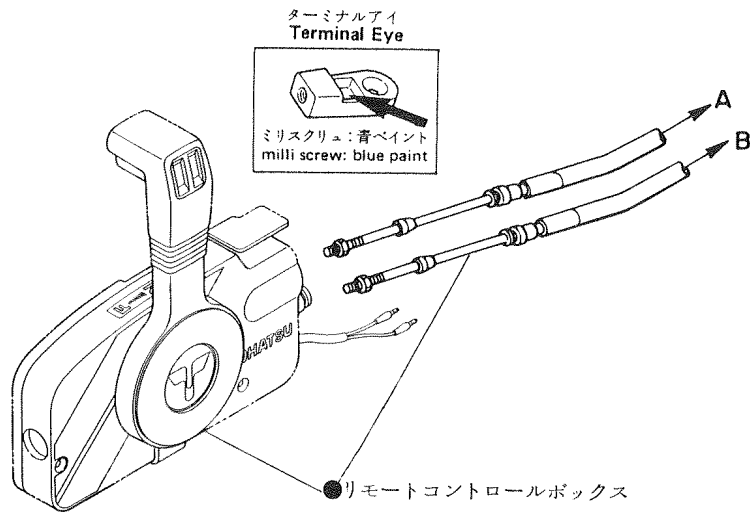
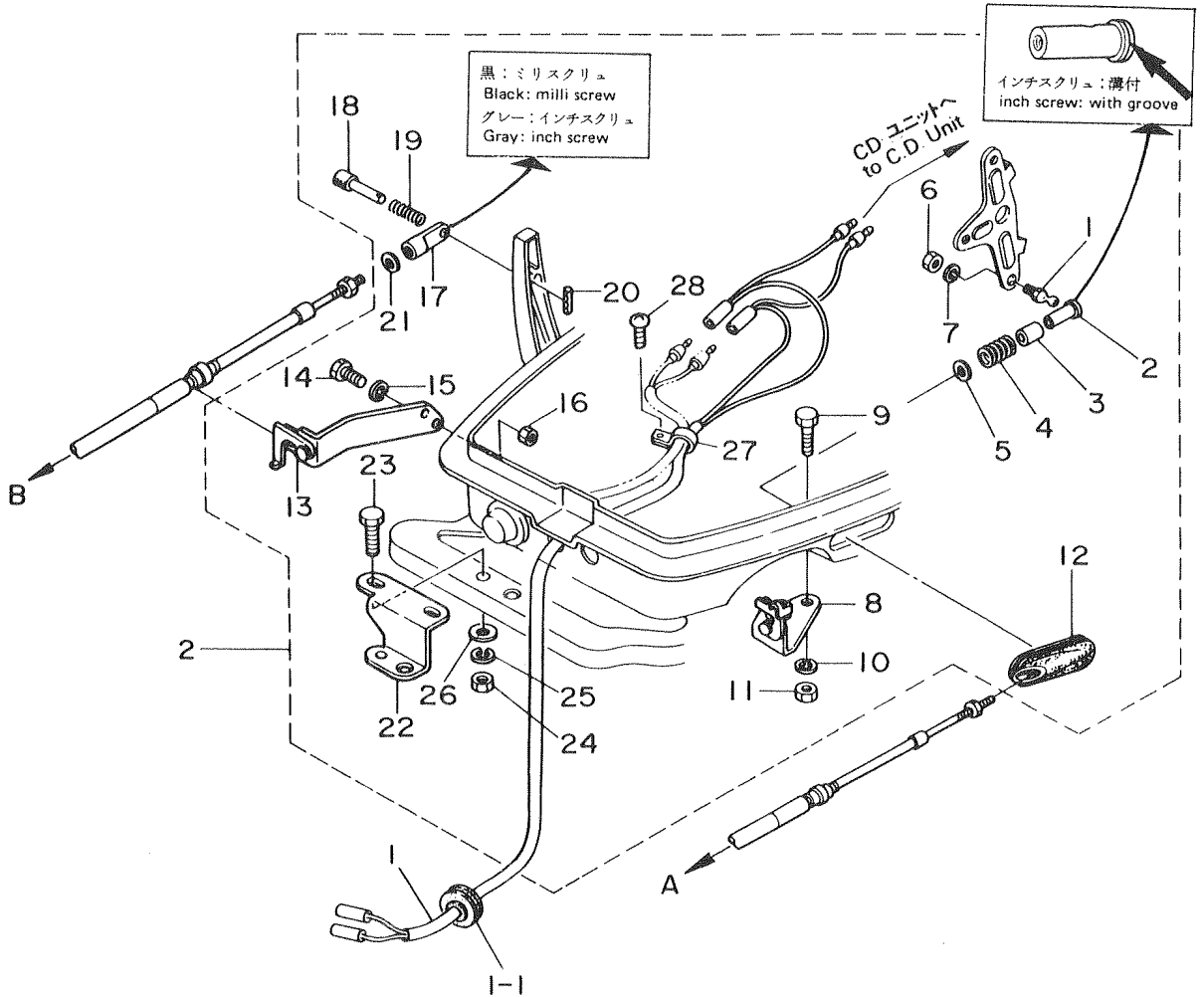
オプションパーツ (I) リモートコントロール

Fig. 14-A OPTIONAL PARTS (I) REMOTE CONTROL



見出番号 Ref. No.	部品番号 Part No.	部 品 名 Part Name	個数 Q'ty				備 考 Remarks Interchangeability
			M 18 C2	M 15 B2	M 12 C2	M 9.9 B2	
14-A-1	361-83843-0	リモコンストップコード 3.2 m R.C. Stop Cord 3.2m	1	1	1	1	リモコンケーブル 2~3 m For 2~3m R.C Cable
	361-83853-0	リモコンストップコード 3.9 m R.C. Stop Cord 3.9m	1	1	1	1	リモコンケーブル 3.5~4.5 m For 3.5~4.5m R.C. Cable
	361-83858-0	リモコンストップコード 5.9 m R.C. Stop Cord 5.9m	1	1	1	1	リモコンケーブル 5 m~ For 5.0m~ R.C. Cable
14-A-1-1	345-76023-0	グロメット, ストップコード *Grommet, Stop Cord	1	1	1	1	
14-A-2	398-83880-0	S, リモコンフィッティングパーツアッシ S.R.C. Fitting Parts Ass'y	1	1	1	1	ミリスクリュ用 For inch screw
	398-83880-1	S, リモコンフィッティングパーツアッシ S.R.C. Fitting Parts Ass'y	1	1	1	1	インチスクリュ用 For inch screw
14-A-2-1	345-83721-0	ボールジョイント *Ball Joint	1	1	1	1	
14-A-2-2	332-83722-0	ボールホルダ *Ball Holder	1	1	1	1	ミリスクリュ用 For inch screw
	3A1-83722-0	ボールホルダ *Ball Holder	1	1	1	1	インチスクリュ用 For inch screw
14-A-2-3	332-83723-0	ホルダキャップ *Holder Cap	1	1	1	1	
14-A-2-4	332-83724-0	キャップスプリング *Cap Spring	1	1	1	1	
14-A-2-5	332-83725-0	ワッシャ, キャップスプリング *Washer, Cap Spring	1	1	1	1	
14-A-2-6	9301-3-0600	ナット *Nut	1	1	1	1	
14-A-2-7	9413-3-0600	スプリングワッシャ *Spring Washer	1	1	1	1	
14-A-2-8	350-83820-0	ケーブルクリップアッシ *Cable Clip Ass'y	1	1	1	1	
14-A-2-9	9101-3-0518	ボルト *Bolt	2	2	2	2	
14-A-2-10	9413-3-0500	スプリングワッシャ *Spring Washer	2	2	2	2	
14-A-2-11	9301-3-0500	ナット *Nut	2	2	2	2	
14-A-2-12	346-83732-0	グロメット, スロットルケーブル *Grommet, Throttle Cable	1	1	1	1	
14-A-2-13	350-83870-0	クラッチケーブルクリップアッシ *Clutch Cable Clip Ass'y	1	1	1	1	
14-A-2-14	9101-3-0616	ボルト *Bolt	2	2	2	2	
14-A-2-15	9413-3-0600	スプリングワッシャ *Spring Washer	2	2	2	2	
14-A-2-16	9301-3-0600	ナット *Nut	2	2	2	2	
14-A-2-17	332-83715-0	スリーブ Bガイド *Sleeve B Guide	1	1	1	1	ミリスクリュ用 For milli screw.
	3A1-83715-0	スリーブ Bガイド *Sleeve B Guide	1	1	1	1	インチスクリュ用 For inch screw
14-A-2-18	332-83728-0	ロックピン *Lock Pin	1	1	1	1	
14-A-2-19	332-83729-0	スプリング, ロックピン *Spring, Lock Pin	1	1	1	1	
14-A-2-20	9514-3-0212	スプリングピン *Spring Pin	1	1	1	1	φ2-12mm
14-A-2-21	332-83725-0	ワッシャ *Washer	1	1	1	1	φ5.5-φ14-1.2mm
14-A-2-22	346-84830-1	ステアリングフックプレート *Steering Hook Plate	1	1	1	1	

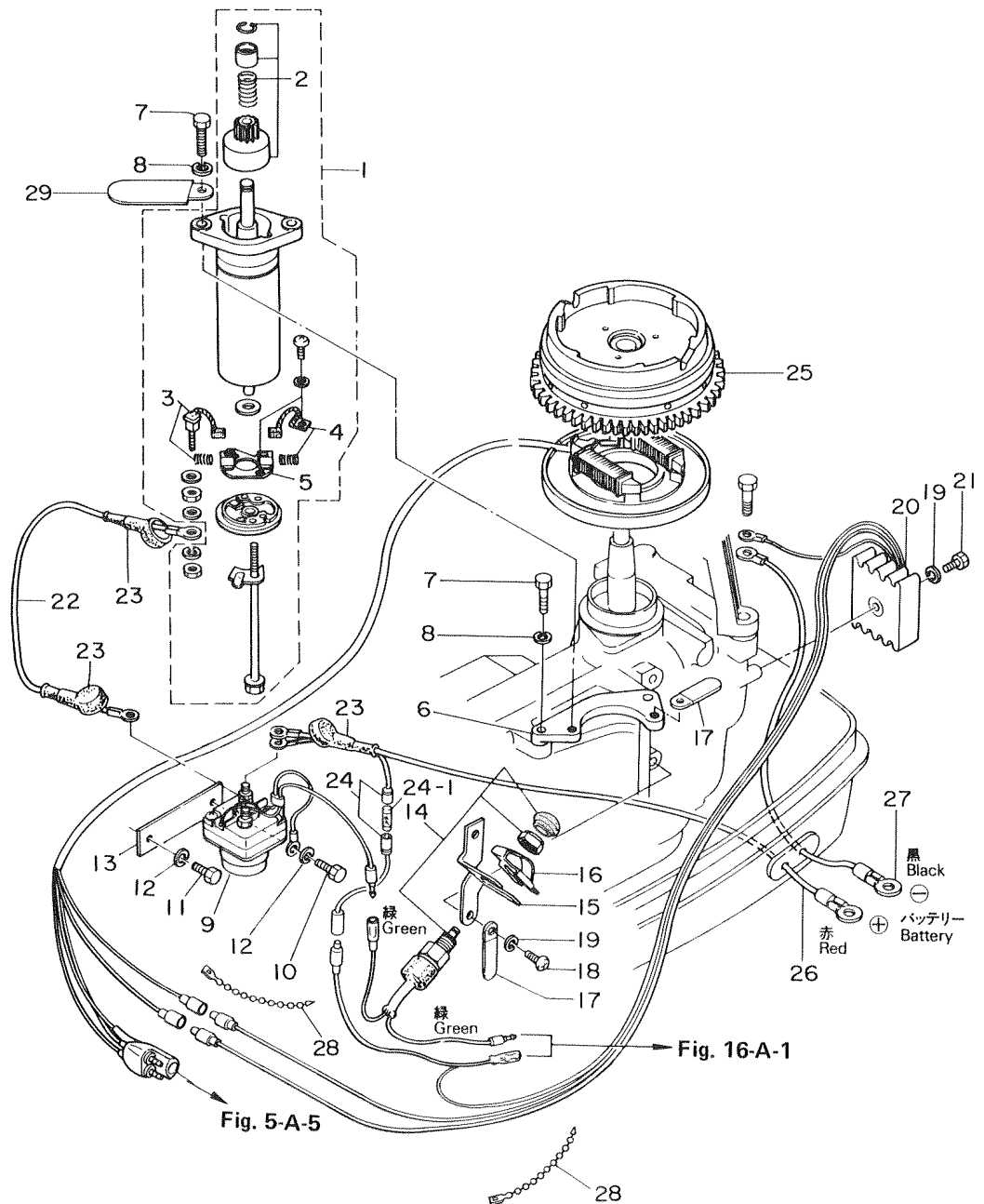
オプションパーツ (I) リモートコントロール  
**Fig. 14-A OPTIONAL PARTS (I) REMOTE CONTROL:**



●リモートコントロールボックス  
 パーツリスト OB No. 002-21024-0 参照  
 Please refer to a part list of OB No. 002-21024-0  
 for Remote Control Box.

見出番号 Ref. No.	部品番号 Part No.	部 品 名 Part Name	個 数 Q'ty				備 考 Remarks Interchangeability
			M18 C2	M15 B2	M12 C2	M9.9 B2	
14-A-2-23	9101-3-0830	ボルト *Bolt	2	2	2	2	
14-A-2-24	9301-3-0800	ナット *Nut	2	2	2	2	
14-A-2-25	9413-3-0800	スプリングワッシャー *Spring Washer	2	2	2	2	
14-A-2-26	9401-3-0800	ワッシャー *Washer	2	2	2	2	
14-A-2-27	336-06973-0	クランプ *Clamp	1	1	1	1	
14-A-2-28	9215-3-0612	スクリュー *Screw	1	1	1	1	

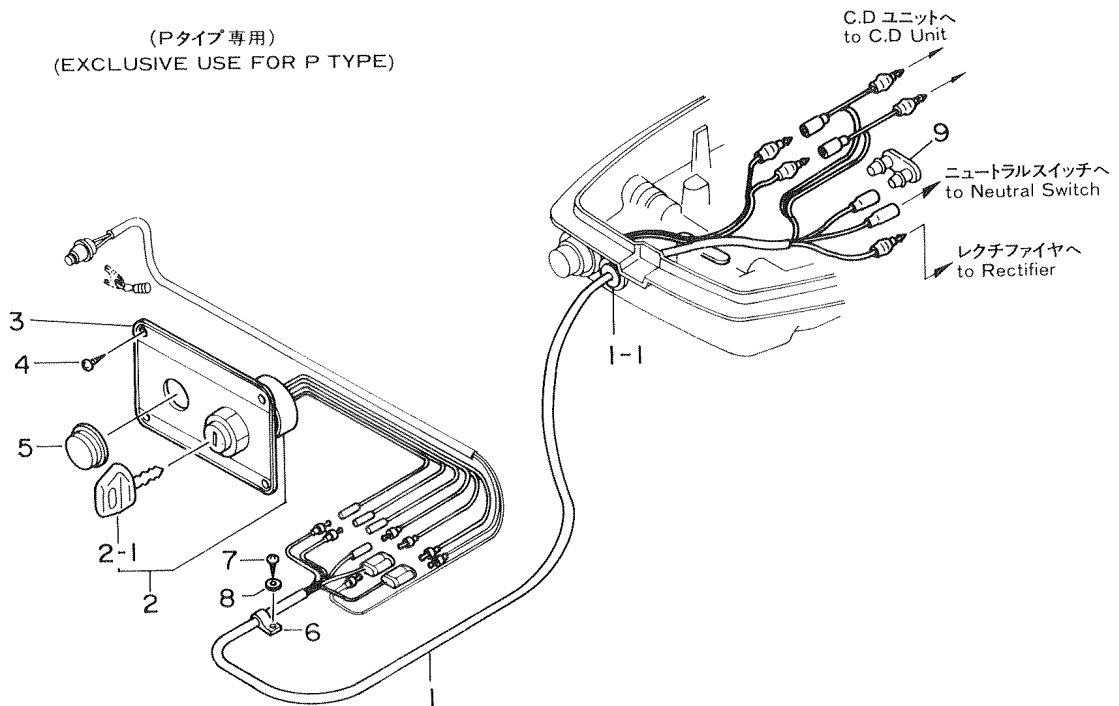
オプションパーツ (II) エレクトリックスタータ (P・Fタイプ共通)  
**Fig. 15-A** **OPTIONAL PARTS (II) ELECTRIC STARTER**  
**(EXCLUSIVE USE FOR P & F TYPE RESPECTIVELY)**



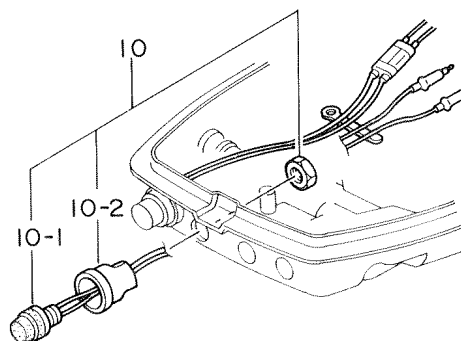
見出番号 Ref. No.	部品番号 Part No.	部 品 名 Part Name	個数 Q'ty				備 考 Remarks Interchangeability
			M 18 C2	M 15 B2	M 12 C2	M 9.9 B2	
15-A-1	350-76010-0	スタータモータアッソ Starter Motor Ass'y	1	1	1	1	
15-A-2	350-76015-0	ピニオンアッソ *Pinion Ass'y	1	1	1	1	
15-A-3	350-76012-0	カーボンブラシ(-)(スプリング付) *Carbon Brush (+) (with Spring)	2	2	2	2	
15-A-4	350-76013-0	カーボンブラシ(-)(スプリング付) *Carbon Brush (-) (with Spring)	2	2	2	2	
15-A-5	350-76014-0	ブラシホルダ *Brush Holder	1	1	1	1	
15-A-6	350-76011-0	ブラケット, スタータモータ Bracket, Starter Motor	1	1	1	1	
15-A-7	9101-3-0825	ボルト Bolt	4	4	4	4	
15-A-8	9413-3-0800	スプリングワッシャ Spring Washer	4	4	4	4	
15-A-9	346-76040-0	スタータソレノイド Starter Solenoid	1	1	1	1	
15-A-10	9101-3-0618	ボルト A, ブラケット Bolt A, Bracket	1	1	1	1	
15-A-11	9101-3-0612	ボルト B, ブラケット Bolt B, Bracket	1	1	1	1	
15-A-12	9413-3-0600	スプリングワッシャ Spring Washer	2	2	2	2	
15-A-13	362-76043-0	ブラケット, スタータソレノイド Bracket, Starter Solenoid	1	1	1	1	
15-A-14	345-76080-1	ニュートラルスイッチ Neutral Switch	1	1	1	1	
15-A-15	350-76081-0	ブラケット, ニュートラルスイッチ Bracket, Neutral Switch	1	1	1	1	
15-A-16	350-76083-0	アクチュエータ, ニュートラルスイッチ Actuator, Neutral Switch	1	1	1	1	
15-A-17	353-06972-0	クランプ Clamp	2	2	2	2	
15-A-18	9215-3-0612	スクリュー Screw	2	2	2	2	
15-A-19	9413-3-0600	スプリングワッシャ Spring Washer	3	3	3	3	
15-A-20	362-76060-0	レクチファイアコンプリート Rectifier Complete	1	1	1	1	
15-A-21	9215-3-0625	スクリュー Screw	1	1	1	1	
15-A-22	361-76147-0	スタータコード Starter Cord	1	1	1	1	210 mm
15-A-23	334-76145-0	キャップ, スタータターミナル Cap, Starter Terminal	3	3	3	3	
15-A-24	361-76062-0	ヒューズワイヤアッソ Fuse Wire Ass'y	1	1	1	1	
15-A-24-1	346-76212-0	ヒューズ 15 A *Fuse 15A	1	1	1	1	
15-A-25	350-06091-2	フライホイールカップ(リングギヤ付) Flywheel Cup (W/Ring Gear)	1	1	1	1	
15-A-26	353-76120-0	バッテリーコード(+) Battery Cord (+)	1	1	1	1	
15-A-27	353-76130-0	バッテリーコード(-) Battery Cord (-)	1	1	1	1	
15-A-28	336-76091-0	バンド, リードワイヤ Band, Lead Wire	2	2	2	2	
15-A-29	345-06971-0	クランプ Clamp	1	1	1	1	



Fig. 16-A オプションパーツ(Ⅲ) エレクトリックスタータ(P・Fタイプ各専用)  
 OPTIONAL PARTS (III) ELECTRIC STARTER  
 (EXCLUSIVE USE FOR P & F TYPE RESPECTIVELY)

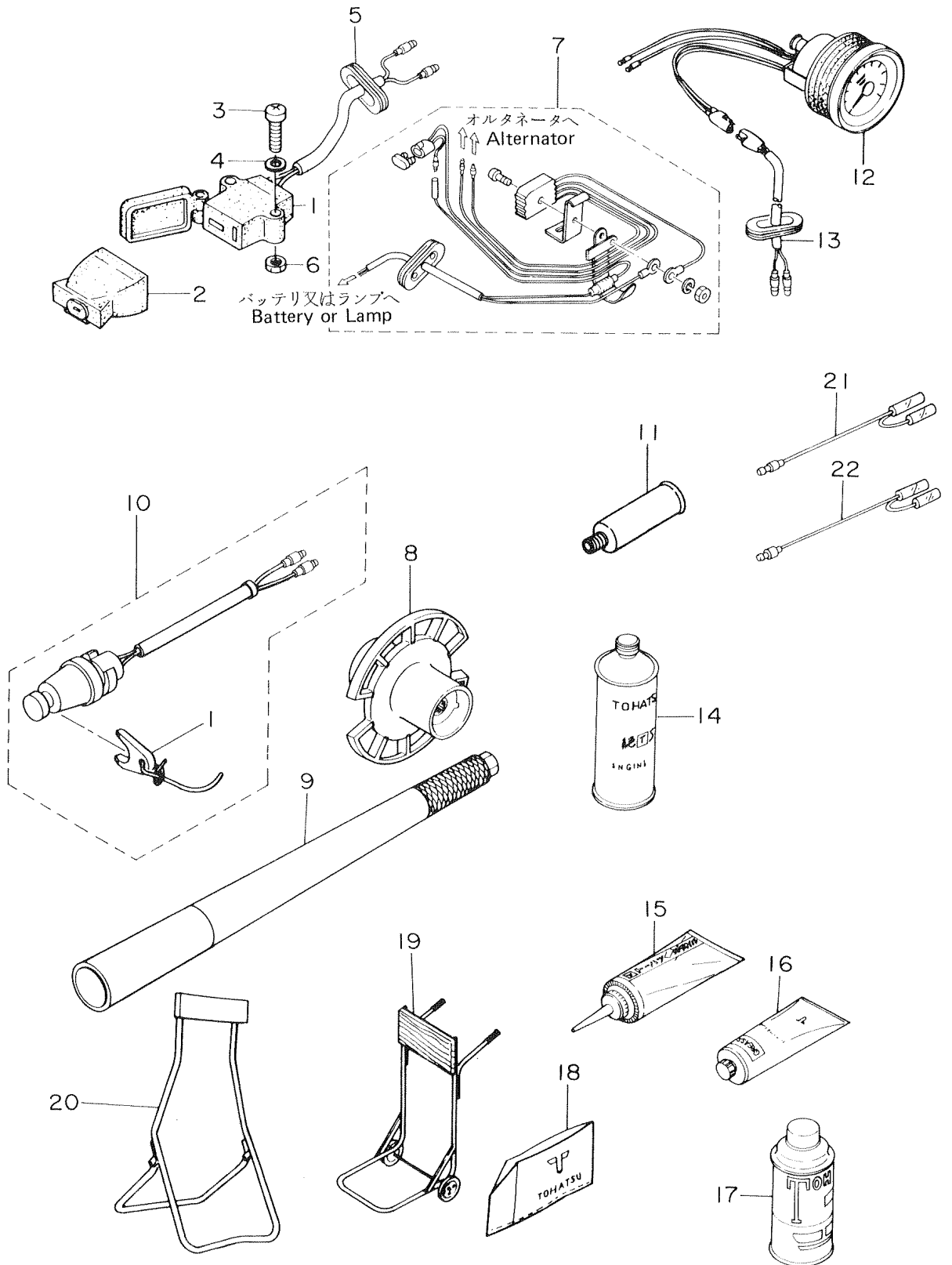


(Fタイプ専用)  
 (EXCLUSIVE USE FOR F TYPE)



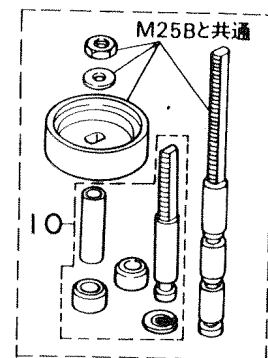
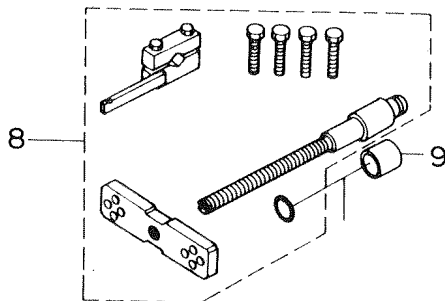
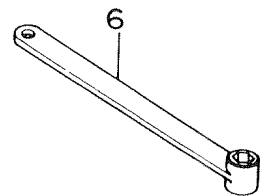
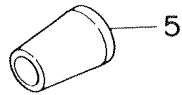
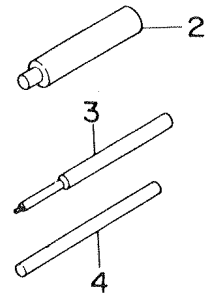
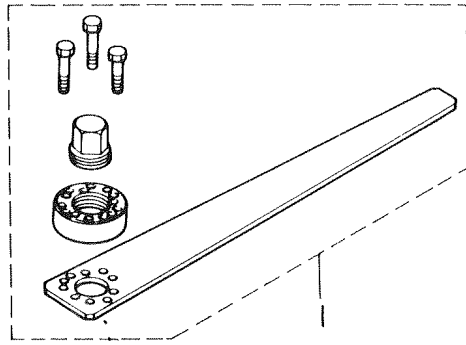
見出番号 Ref. No.	部品番号 Part No.	部 品 名 Part Name	個 数 Q'ty				備 考 Remarks Interchangeability
			M 18 C2	M 15 B2	M 12 C2	M 9.9 B2	
16-A-1	361-76110-0	コードアッソ Cord Ass'y	1	1	1	1	
16-A-1-1	345-76023-0	グロメット, コード *Grommet, Cord	1	1	1	1	
16-A-2	353-76020-1	メインスイッチアッソ(キー付) Main Switch Ass'y (with Key)	1	1	1	1	
16-A-2-1	353-76021-1	キー, メインスイッチ *Key, Main Switch	1 set	1 set	1 set	1 set	刻印 No.301 For earmark No.301
	353-76021-2	キー, メインスイッチ *Key, Main Switch	1 set	1 set	1 set	1 set	刻印 No.302 For earmark No.302
	353-76021-3	キー, メインスイッチ *Key, Main Switch	1 set	1 set	1 set	1 set	刻印 No.303 For earmark No.303
16-A-3	353-76201-1	パネル, メインスイッチ Panel, Main Switch	1	1	1	1	
16-A-4	9211-6-4516	スクリュ Screw	4	4	4	4	
16-A-5	345-67117-0	グロメット, メインスイッチパネル Grommet, Main Switch Panel	1	1	1	1	
16-A-6	336-06973-0	クランプ Clamp	1	1	1	1	
16-A-7	9211-6-4516	スクリュ Screw	1	1	1	1	
16-A-8	9401-3-0500	ワッシャ Washer	1	1	1	1	
16-A-9	353-76037-0	プラグ, ケーブルターミナル Plug, Cable Terminal	1	1	1	1	
16-A-10	361-76026-0	メインスイッチアッソ Main Switch Ass'y	1	1	1	1	
16-A-10-1	309-06931-0	ウォータープルーフカバー *Water-proof Cover	1	1	1	1	
16-A-10-2	346-76039-1	プロテクタ, メインスイッチ *Protector, Main Switch	1	1	1	1	

オプションパーツ (IV), アクセサリー  
**Fig. 17-A OPTIONAL PARTS (IV) ACCESSORIES**



見出番号 Ref. No.	部品番号 Part No.	部 品 名 Part Name	個数 Q'ty				備 考 Remarks Interchangeability
			M 18 C2	M 15 B2	M 12 C2	M 9.9 B2	
17-A-1	361-06940-0	コンセントアッソ Plug Receptacle Ass'y	1	1	1	1	
17-A-2	336-06950-0	コンセントプラグ Consent, Plug	1	1	1	1	
17-A-3	9215-3-0425	スクリュー Screw	2	2	2	2	
17-A-4	9401-3-0400	ワッシャ Washer	2	2	2	2	
17-A-5	345-67169-0	グロメット, コンセントコード Grommet, Lighting Cord	1	1	1	1	
17-A-6	9301-3-0400	ナット Nut	2	2	2	2	
17-A-7	346-76160-1	レクチファイアコンプリート Rectifier Complete	1	1	1	1	
17-A-8	362-64111-0	テストプロペラ Test Propeller	1	1	1	1	
17-A-9	346-63039-0	ロングハンドル 0.8 m Long Handle 0.8m	1	1	1	1	
	346-63038-0	ロングハンドル 1.0 m Long Handle 1.0m	1	1	1	1	
17-A-10	353-06830-0	セフティスイッチアッソ Safety Switch Ass'y	1	1	1	1	
17-A-10-1	353-06821-0	ロック, セフティスイッチ (カール付) *Lock, Safety Switch (with Curf)	1	1	1	1	
17-A-11	336-60007-0	フラッシングプラグ Flushing Plug	1	1	1	1	
17-A-12	346-72530-0	タコメータ Tachometer	1	1	1	1	
17-A-13	361-72539-0	リードワイヤ, タコメータ Lead Wire, Tachometer	1	1	1	1	
17-A-14	332-72301-0	トールエンジンオイル (0.5 ℓ) Motor Oil (0.5 liter)	1	1	1	1	24 缶 / ケース 24 cans/case
	332-72302-0	トールエンジンオイル (2.0 ℓ) Motor Oil (1.0 liter)	1	1	1	1	24 缶 / ケース 24 cans/case
	332-72303-0	トールエンジンオイル (20 ℓ) Motor Oil (20.0 liter)	1	1	1	1	
17-A-15	332-72305-0	トールギヤオイル (260cc) Gear Oil (260cc)	1	1	1	1	30 チューブ / ケース 30 tubes/case
	332-72306-0	トールギヤオイル (500cc) Gear Oil (500cc)	1	1	1	1	20 チューブ / ケース 20 tubes/case
17-A-16	332-72308-0	トールグリス (50g) Grease (50g)	1	1	1	1	30 チューブ / ケース 30 tubes/case
	332-72309-0	トールグリス (250g) Grease (250g)	1	1	1	1	24 チューブ / ケース 24 tubes/case
17-A-17	360-72323-0	スプレー (メタリックコバルトブルー) Touch-up Pain (Metalic Cobalt Blue)	1	1	1	1	12 缶 / ケース 12 cans/case
	360-72324-0	スプレー (メタリックシルバー) Touch-up Pain (Metalic Silver)	1	1	1	1	12 缶 / ケース 12 cans/case
17-A-18	332-72311-0	ビニールモータカバー (M) Vinyl Engine Cover (M)	1	1	1	1	
17-A-19	332-72401-0	車付スタンド Outboard Stand Caster	1	1	1	1	
17-A-20	332-72402-0	スタンド Stand	1	1	1	1	
17-A-21	361-72542-0	セパレートコード (白) Separate Cord (White)	1	1	1	1	
17-A-22	361-72543-0	セパレートコード (黄) Separate Cord (Yellow)	1	1	1	1	

Fig. 18-A オプションパーツ (V) スペシャルツール  
 OPTIONAL PARTS (V) SPECIAL TOOL



見出番号 Ref. No.	部品番号 Part No.	部 品 名 Part Name	個数 Q'ty				備 考 Remarks Interchangeability
			M 18 C2	M 15 B2	M 12 C2	M 9.9 B2	
18-A-1	336-72214-1	フライホイelpーラアッシ Flywheel Puller Ass'y	1	1	1	1	
18-A-2	332-72215-0	ピストンピンツール Piston Pin Tool	1	1	1	1	
18-A-3	345-72227-0	スプリングピンツールA Spring Pin Tool A	1	1	1	1	
18-A-4	345-72228-0	スプリングピンツールB Spring Pin Tool B	1	1	1	1	
18-A-5	350-72229-0	クラッチピン スナップツール Clutch Pin Snap Tool	1	1	1	1	
18-A-6	346-72231-0	ベベルギヤBナットレンチ Bevel Gear B Nut Wrench	1	1	1	1	
18-A-7	350-72232-0	ベベルギヤBナットソケット Bevel Gear B Nut Socket	1	1	1	1	
18-A-8	345-72234-1	バックラッシュメジャリングツールアッシ Backlash Measuring Tool Ass'y	1	1	1	1	
18-A-9	350-72245-0	カラー Collar	1	1	1	1	
18-A-10	362-72246-0	サブアッシ, ニードルベアリングプーラ Sub-Ass'y, Needle Bearing Puller	1	1	1	1	

**MEMO**