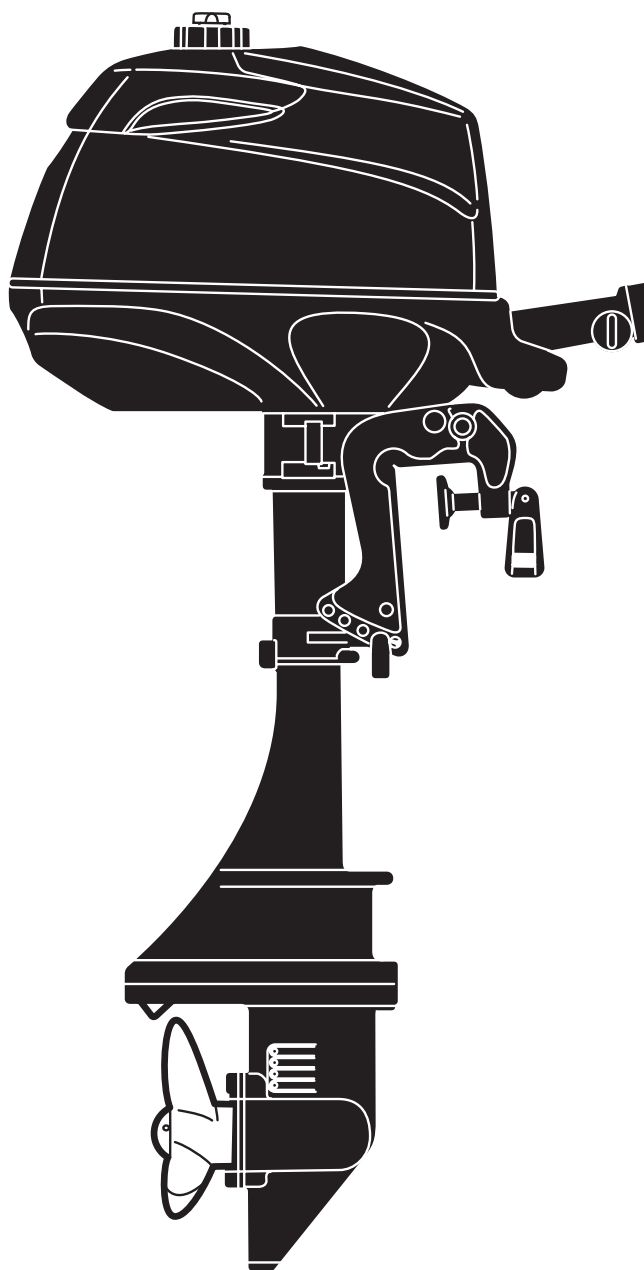


PARTS CATALOG

トーハツ船外機
パーツ カタログ



TOHATSU

MFS 2B

2.5B

3.5B

Serial Number 00001AA~

OB NO.002-21052-4
1104

パーツカタログのご使用について

- このパーツカタログは、2011年1月現在で編集しております。
- 新設、廃止または、変更が生じた場合は、サービスブルテン等にてお知らせ致しますので、その都度、ご訂正ください。
- イラストレーション（部品図）は部品検査の目安として記載していますので現品と形状が異なる場合があります。
- イラストが一つに対して複数の品番がありますので枝番と適用モデルを確認してからご注文願います。

Ref. No. 見出番号	Part No. 部品番号	Description 部 品 名	適用モデル			Remarks 備 考
			Q'ty/個数	MFS 2P	MFS 2.5P	
4-1	3BRB02091-0	Intake Manifold インテークマニホールド	1	1	1	
4-2	3AB-02104-0	Intake Manifold Gasket インテークマニホールドガスケット	1	1	1	
4-3	9101F4-5630	Bolt ボルト	2	2	2	
4-4	1 3GT-03200-0	Carburetor Ass'y キャブレタアツシ	1			2ps Mark:3GTA
4-4	2 3GU-03200-0	Carburetor Ass'y キャブレタアツシ		1		2.5ps Mark:3GUA
④④	③ 3GV-03200-0	Carburetor Ass'y キャブレタアツシ			1	3.5ps Mark:3CVA

④④ → 仕様違い
③ → イラスト位置 No.
④ → Fig. No.

- アッセンブリまたは、キットでの販売部品は、その構成する部品の頭に(*)印をつけて表しています。
- 本文中に記載されている記号は、次の様になっています。

STD	: スタンダード	OPT	: オプション
O/S	: オーバーサイズ	Ass'y	: アッセンブリ
DO	: 国内	EX	: 海外
AR	: 必要に応じて選択	EU	: 欧州連合

7. オーダー上の注意

塗装部品の注文に当っては、以下に従ってください。
 パーツナンバーの4桁目が“B”・“Q”記号のものは塗装されています。現在の塗装色はパワーヘッドがブラック (B)、ロウユニットがアクアマリンブルー (Q)、プロペラがブラック (B) です。

[例示]

エンジンショートブロックキット

3GTB87090-3

B: ブラック

ロウユニットアツシ (L)

3BMQ87302-1

Q: アクアマリンブルー

8. ボルト・ナット・ワッシャのサイズ記号に付いて

ボルト

9161F4 - 5635

首下長さ

径

座付き (0): 座なし

ナット・ワッシャ

9401E3 - 0600

径

9. 標準部品のホースは、長巻（備考を参照）に代替されます。

ホース

98AB - 30 - 230

長さ

径

HOW TO USE THIS PARTS CATALOG

1. This Parts Catalog provides information available as of the end of January, 2011.
2. Please keep the Parts Catalog updated each time when receiving the Service Bulletin describing the addition, abolition and/or change of parts.
3. Actual shapes of parts may be different from the illustrations shown in this Parts Catalog because they are described only as a guide for searching parts.
4. One illustration is given more than one article number. Please confirm the sub-number and applicable model before ordering parts.

Applicable model

Ref. No. 見出番号	Part No. 部品番号	Description 部 品 名	Q'ty/個数			Remarks 備 考
			MFS 20	MFS 2.50	MFS 3.50	
4-1	3BRB02091-0	Intake Manifold インテークマニホールド				
4-2	3AB-02104-0	Intake Manifold Gasket インテークマニホールドガスケット	1	1	1	
4-3	9101F4-5630	Bolt ボルト	2	2	2	
4-4	1 3GT-03200-0	Carburetor Ass'y キャブレタアッソ	1			2ps Mark: 3GTA
4-4	2 3GU-03200-0	Carburetor Ass'y キャブレタアッソ		1		2.5ps Mark: 3GUA
④④	③ 3GV-03200-0	Carburetor Ass'y キャブレタアッソ			1	3.5ps Mark: 3CVA

④④ — Different specification
③ — Illustration position number
Fig. No.

5. Given mark in (*) to part number shows assembly or kit part.

6. Marks in this Parts Catalog show.

STD : Standard

O/S : Over size

DO : Domestic Model

AR : As required

OPT : Optional Parts

Ass'y : Assembly

EX : Export Model

EU : European Union

7. Attention to order

Please order painted parts in accordance with following.

The parts that fourth figure of the parts number is (B), (Q) have painted. Present coloring of power head is black (B), lower unit is aqua marine blue (Q) and propeller is black (B).

[Example]

Engine Short Block Kit

3GTB87090-3

B: Black

Lower Unit Assy (L)

3BMQ87302-1

Q: Aquamarine Blue

8. About dimensional identification of bolts, nuts and washers.

Bolt

9161F4 - 5635

Length below neck

Diameter

Washer based (0) : No washer

Nuts & Washers

9401E3 - 0600

Diameter

9. Hose, that is a standard part, is replaced with long hose.

Hose

98AB - 30 - 230

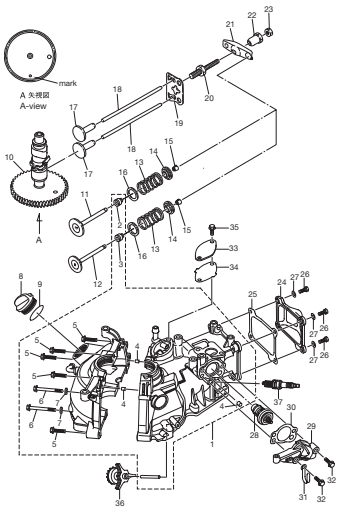
Length

Diameter

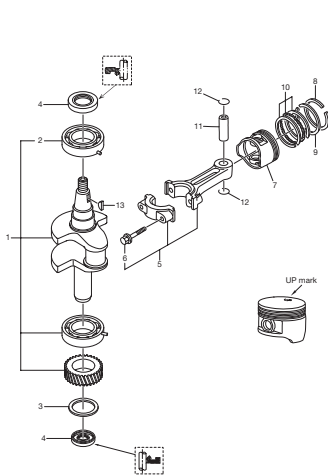
目 次
CONTENTS

Fig. 1	CYLINDER・CRANKCASE シリンダ・クランクケース	1
Fig. 2	PISTON・CRANKSHAFT ピストン・クランクシャフト	5
Fig. 3	OIL PAN オイルパン	7
Fig. 4	INTAKE MANIFOLD・CARBURETOR インテークマニホールド・キャブレタ	9
Fig. 5	THROTTLE スロットル	13
Fig. 6	RECOIL STARTER リコイルスタータ	15
Fig. 7	MAGNETO マグネト	17
Fig. 8	DRIVE SHAFT HOUSING ドライブシャフトハウジング	19
Fig. 9	SHIFT シフト	21
Fig. 10	GEAR CASE (DRIVE SHAFT) ギヤケース(ドライブシャフト)	23
Fig. 11	CLAMP BRACKET・SWIVEL BRACKET クランプブラケット・スイベルブラケット	27
Fig. 12	TILLER HANDLE ティラハンドル	31
Fig. 13	BOTTOM COWL ボトムカウル	33
Fig. 14	TOP COWL トップカウル	35
Fig. 15	INTEGRAL FUEL TANK インテグラルフュエルタンク	37
Fig. 16	OPTIONAL PARTS・ACCESSORIES オプションパーツ・アクセサリ	39
Fig. 17	ASSEMBLY・KIT アッセンブリ・キット	41
索引		43
INDEX		46
INDEX (Parts Number)		48

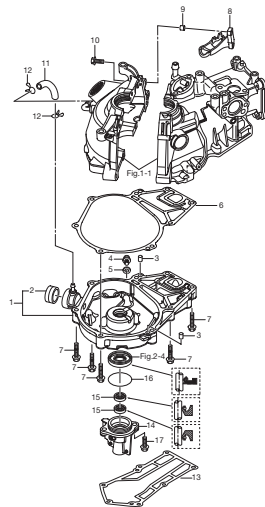
CYLINDER · CRANKCASE
Fig. 1 シリンダ・クランクケース



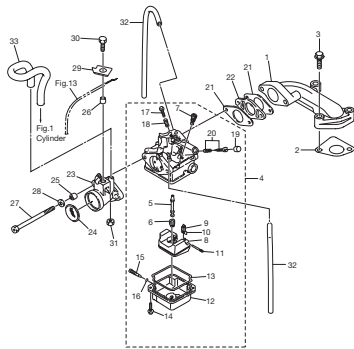
PISTON · CRANKSHAFT
Fig. 2 ピストン・クランクシャフト



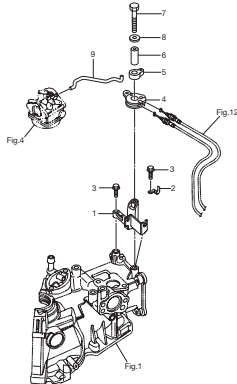
OIL PAN
Fig. 3 オイルパン



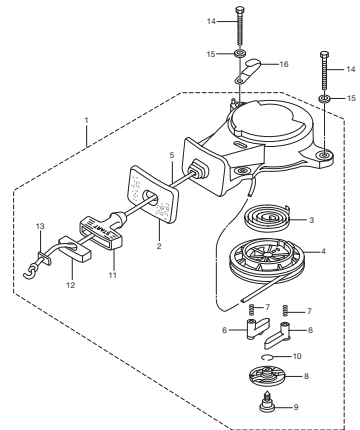
INTAKE MANIFOLD · CARBURETOR
Fig. 4 インテークマニホールド・キャブレタ



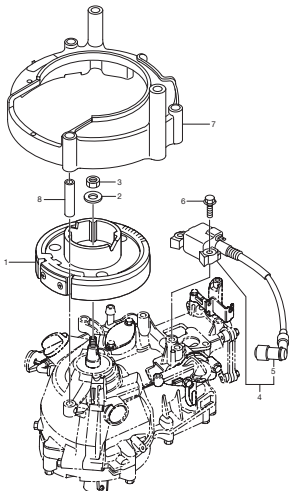
THROTTLE
Fig. 5 スロットル



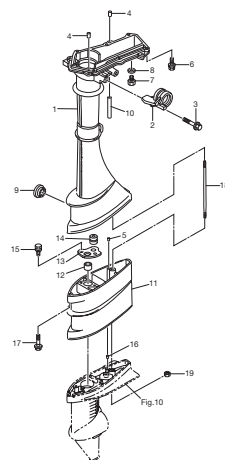
RECOIL STARTER
Fig. 6 リコイルスタータ



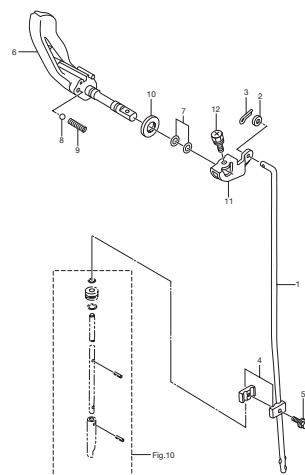
MAGNETO
Fig. 7 マグネット



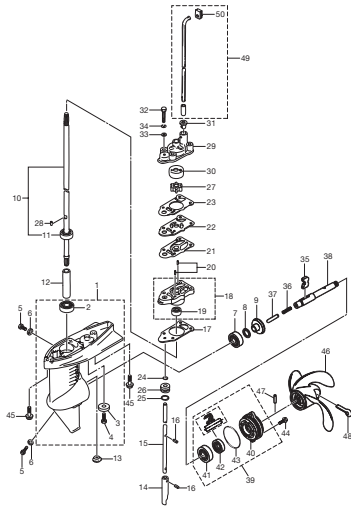
DRIVE SHAFT HOUSING
Fig. 8 ドライブシャフトハウジング



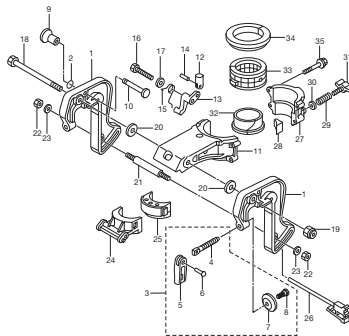
SHIFT
Fig. 9 シフト



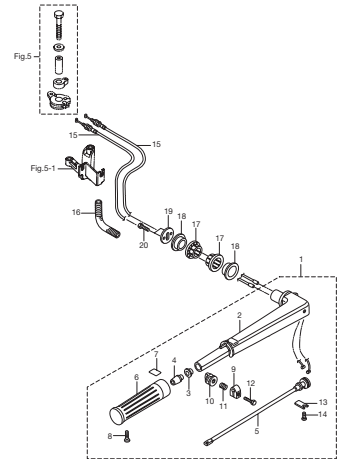
GEAR CASE (DRIVE SHAFT)
Fig. 10 ギヤケース (ドライブシャフト)



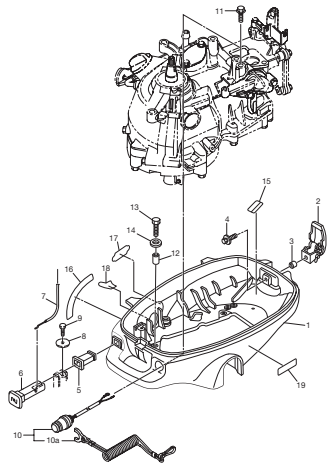
CLAMP BRACKET · SWIVEL BRACKET
Fig. 11 クランプブラケット・スィベルブラケット



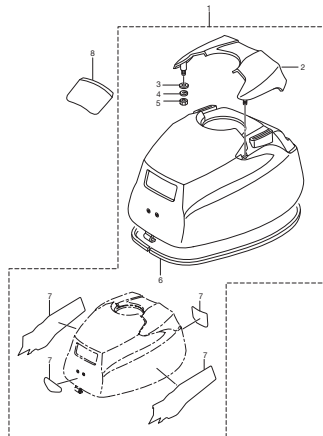
TILLER HANDLE
Fig. 12 ティラハンドル



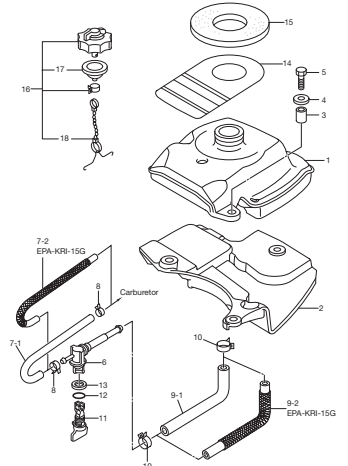
BOTTOM COWL
Fig. 13 ボトムカウル



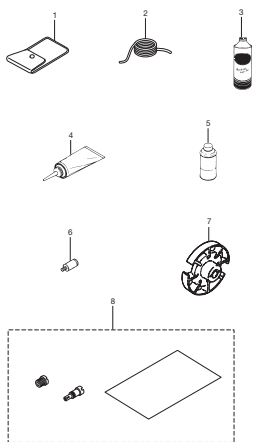
TOP COWL
Fig. 14 トップカウル



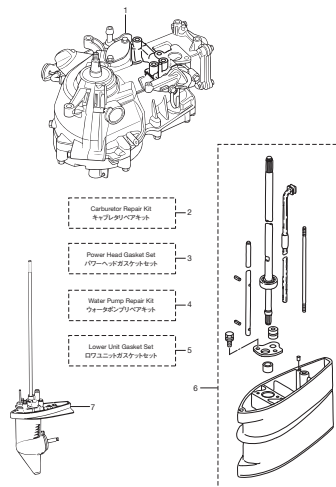
INTEGRAL FUEL TANK
Fig. 15 インテグラルフェュエルタンク



OPTIONAL PARTS · ACCESSORIES
Fig. 16 オプションパーツ・アクセサリ

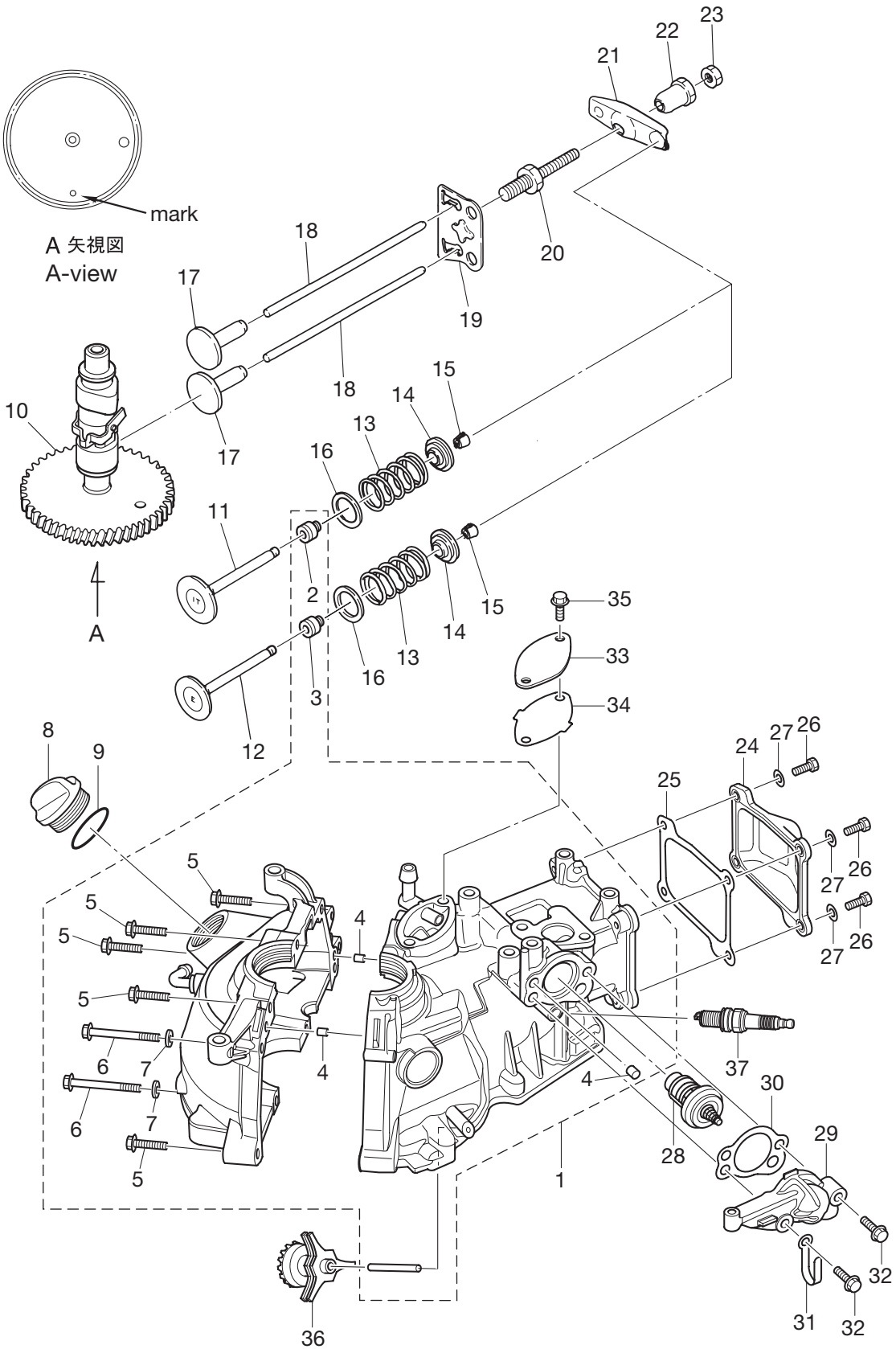


ASSEMBLY · KIT
Fig. 17 アッセンブリ・キット



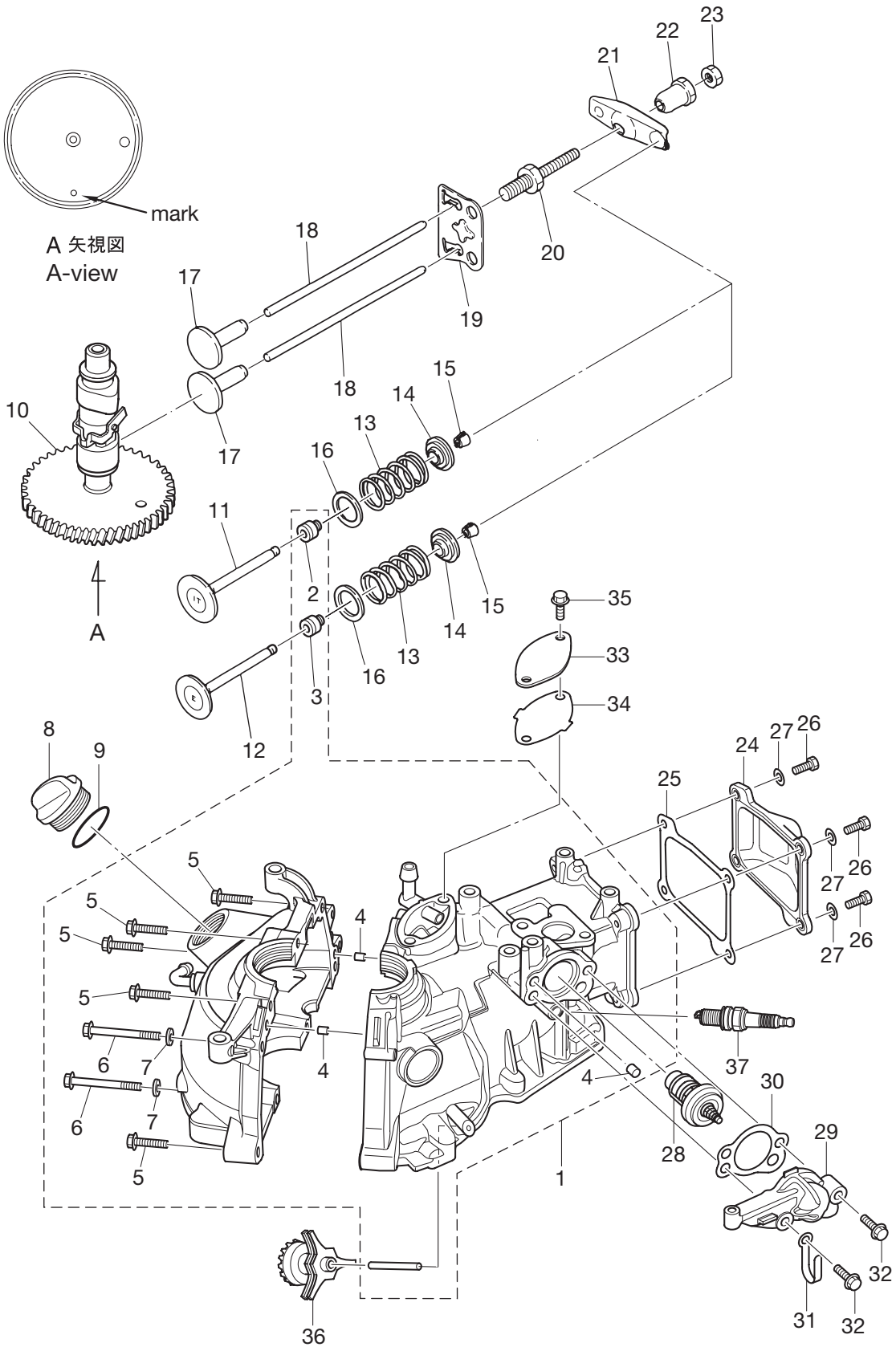
CYLINDER · CRANKCASE

Fig. 1 シリンダ・クランクケース

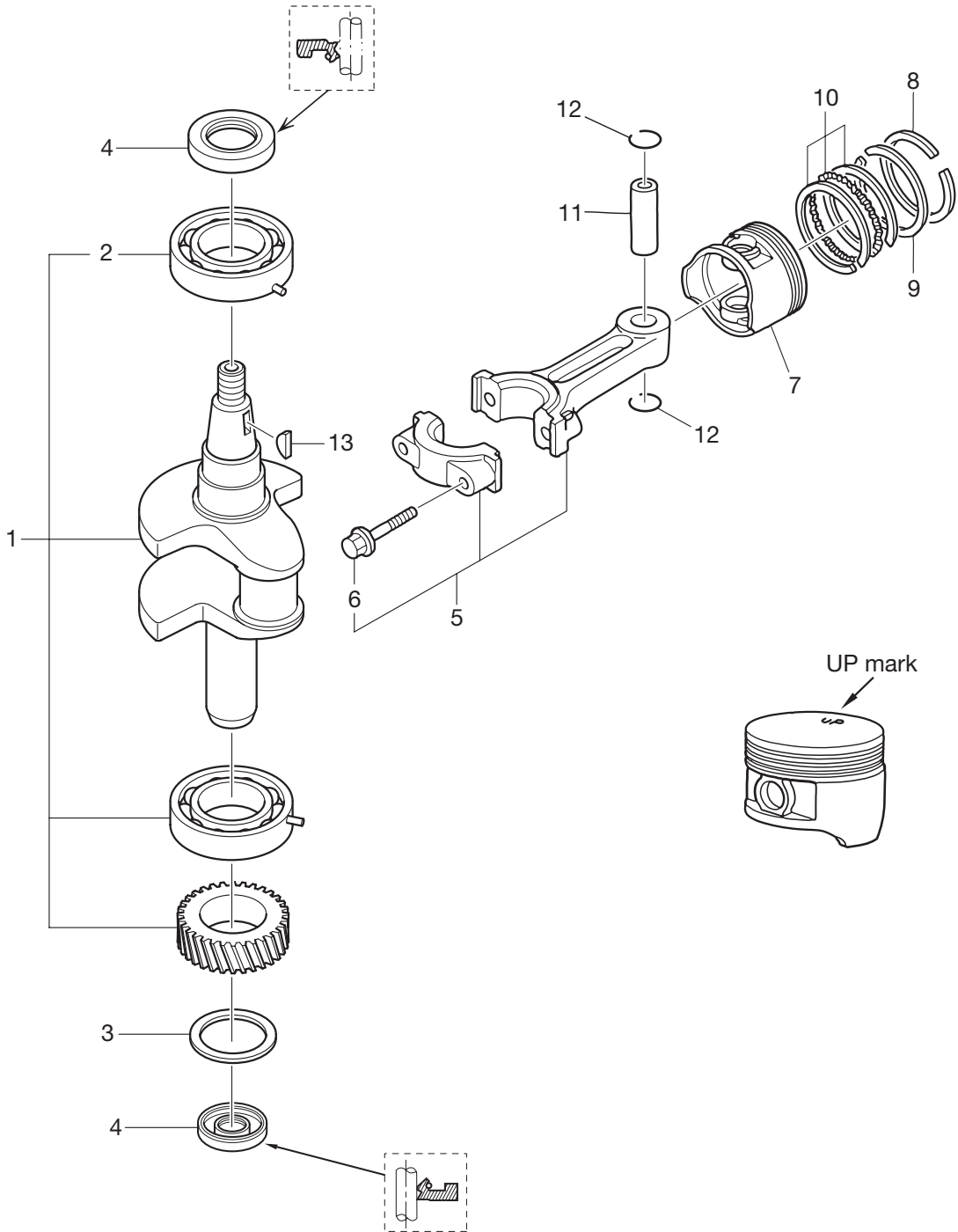


Ref. No. 見出番号	Part No. 部品番号	Description 部 品 名	Q'ty/個数			Remarks 備 考
			MFS 2B	MFS 2.5B	MFS 3.5B	
1-1	3GTB01100-2	Cyl Block・Crankcase Ass'y シリンダ・クランクケースアッソ	1	1	1	with Nipple
1-2	3R3-07204-0	* Intake Valve Stem Seal * インテークバルブステムシール	1	1	1	Black
1-3	3R3-07206-0	* Exhaust Valve Stem Seal * エキゾーストバルブステムシール	1	1	1	Green
1-4	345-01111-0	* Dowel Pin 6-12 * ダウエルピン 6-12	3	3	3	
1-5	9101F4-5635	* Bolt * ボルト	6	6	6	
1-6	9161F9-0675	* Bolt * ボルト	2	2	2	
1-7	9401E3-0600	* Washer * ワッシャ	2	2	2	
1-8	3R0-71015-1	Oil Filler Cap オイルフイラキャップ	1	1	1	
1-9	3R0-07422-0	O-Ring 3.1-24.4 Oリング 3.1-24.4	1	1	1	
1-10	3GT-07810-0	Camshaft Ass'y カムシャフトアッソ	1	1	1	
1-11	3AB-07201-0	Intake Valve インテークバルブ	1	1	1	
1-12	3V1-07202-0	Exhaust Valve エキゾーストバルブ	1	1	1	
1-13	3AE-07203-0	Valve Spring L=35 バルブスプリング L=35	2	2	2	
1-14	3V1-07221-0	Retainer リテーナ	2	2	2	
1-15	3H6-07223-0	Cotter コッタ	4	4	4	
1-16	3H6-07205-0	Valve Spring Seat バルブスプリングシート	2	2	2	
1-17	3AB-07231-0	Lifter リフタ	2	2	2	
1-18	3H6-07232-0	Push Rod プッシュロッド	2	2	2	
1-19	3AB-07233-0	Plate Push Rod プレート プッシュロッド	1	1	1	
1-20	3H6-07234-0	Pivot Bolt ピボットボルト	2	2	2	
1-21	3AB-07235-0	Rocker Arm ロッカアーム	2	2	2	
1-22	3H6-07236-0	Pivot Rocker Arm ピボット ロッカアーム	2	2	2	
1-23	3H6-07937-0	Adjusting Nut アジャストナット	2	2	2	
1-24	3ABB01021-0	Cylinder Head Cover シリンダヘッドカバー	1	1	1	
1-25	3AB-01024-1	Cylinder Head Cover Gasket シリンダヘッドカバーガスケット	1	1	1	
1-26	910121-0616	Bolt ボルト	4	4	4	
1-27	3C8-66308-0	Washer 6-16-1.5 ワッシャ 6-16-1.5	4	4	4	
1-28	3H6-01030-0	Thermostat サーモスタット	1	1	1	Mark: 5B or 52B
1-29	3ABB01031-0	Thermostat Cap サーモスタットキャップ	1	1	1	
1-30	3AB-01032-0	Thermostat Cap Gasket サーモスタットキャップガスケット	1	1	1	

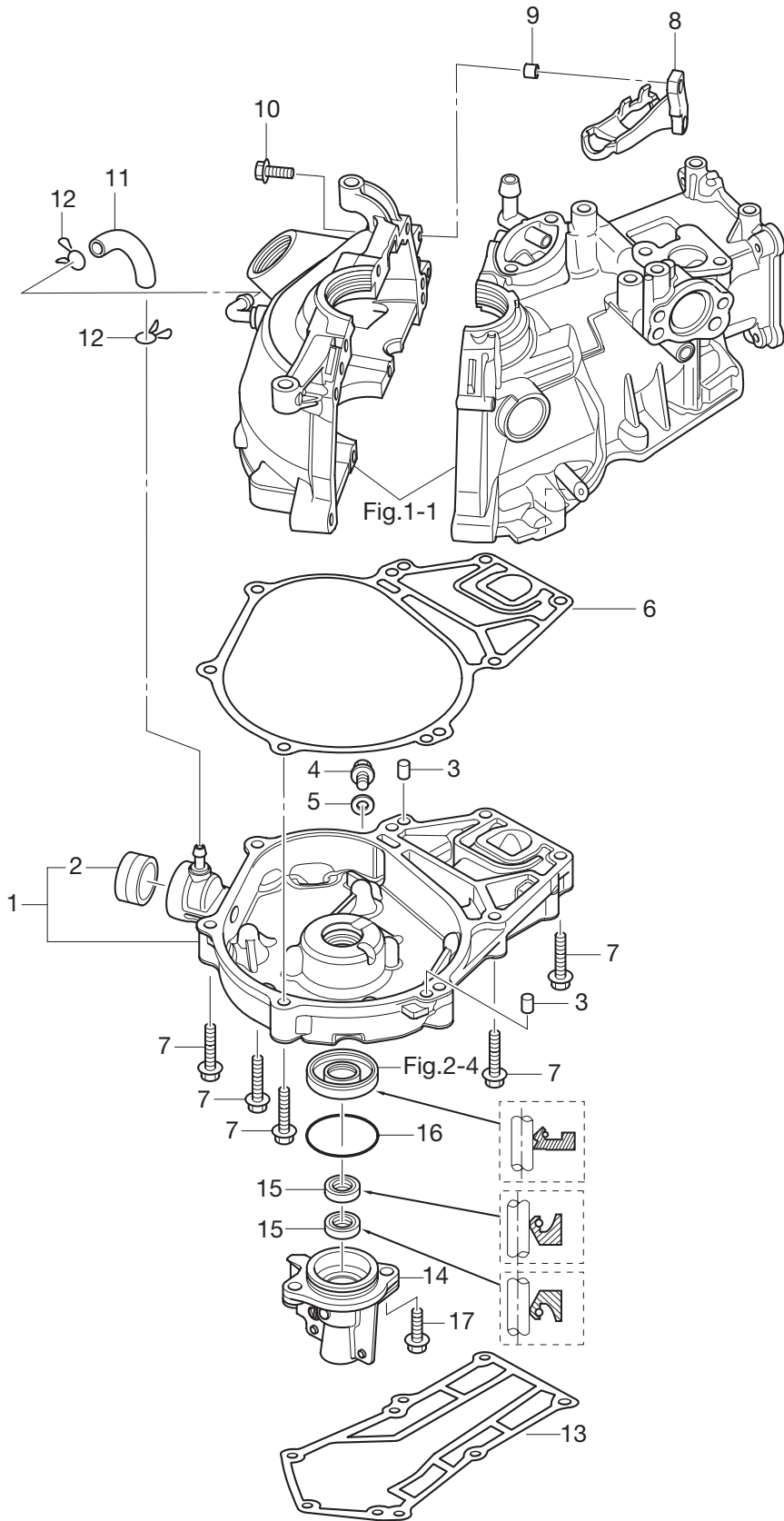
CYLINDER · CRANKCASE
Fig. 1 シリンダ・クランクケース



PISTON · CRANKSHAFT
Fig. 2 ピストン・クランクシャフト



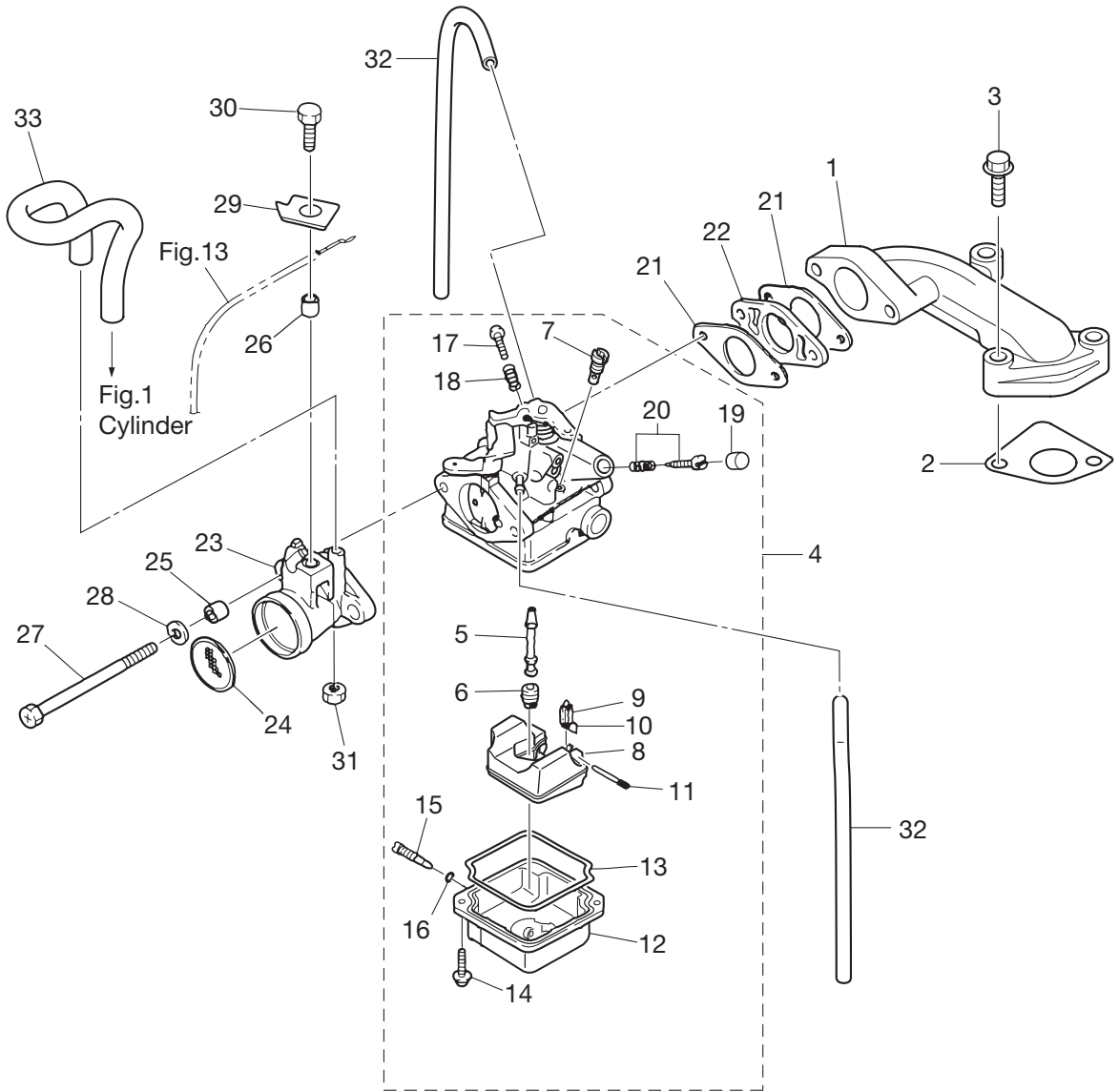
OIL PAN
Fig. 3 オイルパン



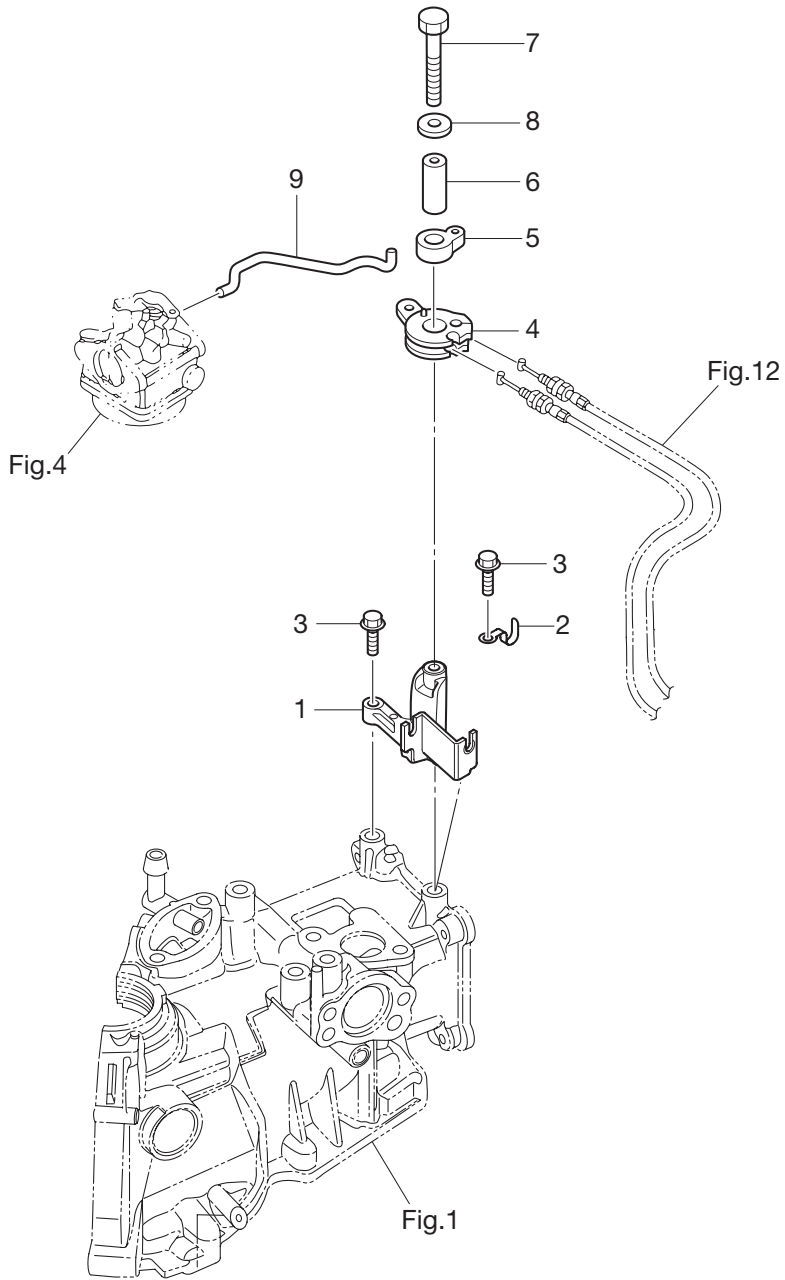
Ref. No. 見出番号	Part No. 部品番号	Description 部 品 名	Q'ty/個数			Remarks 備 考
			MFS 2B	MFS 2.5B	MFS 3.5B	
4-1	3BRB02091-0	Intake Manifold インテークマニホールド*	1	1	1	
4-2	3AB-02104-0	Intake Manifold Gasket インテークマニホールド*ガスケット	1	1	1	
4-3	9101F4-5630	Bolt ボルト	2	2	2	
4-4	1 3GT-03200-0	Carburetor Ass'y キャブレタアツシ	1			2ps Mark:3GTA
4-4	2 3GU-03200-0	Carburetor Ass'y キャブレタアツシ		1		2.5ps Mark:3GUA
4-4	3 3GV-03200-0	Carburetor Ass'y キャブレタアツシ			1	3.5ps Mark:3CVA
4-5	1 3GT-03252-0	* Main Nozzle * メインノズル	1			2ps
4-5	2 3GU-03252-0	* Main Nozzle * メインノズル		1		2.5ps
4-5	3 3R4-03252-0	* Main Nozzle * メインノズル			1	3.5ps
4-6	1 3DJ-04458-0	* Main Jet (#58) * メインジェット (#58)	1			2ps
4-6	2 3R1-03251-0	* Main Jet (#65) * メインジェット (#65)		1		2.5ps
4-6	3 3AU-04468-0	* Main Jet (#68) * メインジェット (#68)			1	3.5ps
4-7	1 3GT-04915-0	* Slow Air Jet (#115) * スローエアジェット (#115)	1		1	2/3.5ps
4-7	2 3GT-04925-0	* Slow Air Jet (#125) * スローエアジェット (#125)		1		2.5ps
4-8	3GT-03231-0	* Float * フロート	1	1	1	
4-9	3H6-03240-0	* Float Valve * フロートバルブ*	1	1	1	
4-10	3H6-03244-0	* Clip * クリップ*	1	1	1	
4-11	3H6-03232-0	* Float Arm Pin * フロートアームピン	1	1	1	
4-12	3GT-03221-0	* Float Chamber * フロートチャンバ*	1	1	1	
4-13	3H6-03222-0	* Float Chamber O-Ring * フロートチャンバ*オリング*	1	1	1	
4-14	922503-6412	* Screw * スクリュ	2	2	2	
4-15	3H6-03292-0	* Drain Screw * ドレンスクリュ	1	1	1	
4-16	3H6-03293-0	* O-Ring Drain Screw * オリング*ドレンスクリュ	1	1	1	
4-17	3AB-03265-0	* Stop Screw * ストップ*スクリュ	1	1	1	
4-18	3H6-03267-0	* Spring Stop Screw * スプリング*ストップ*スクリュ	1	1	1	
4-19	3GT-03256-0	* Rubber Cap * ラバー*キャップ*	1	1	1	
4-20	1 3AB-03266-0	* Pilot Screw * パイロット*スクリュ	1		1	2/3.5ps
4-20	2 3AS-03266-0	* Pilot Screw * パイロット*スクリュ		1		2.5ps
4-21	3H6-02011-0	Carburetor Gasket キャブレタ*ガスケット	2	2	2	
4-22	3H6-03952-1	Insulator インシュレータ	1	1	1	

INTAKE MANIFOLD · CARBURETOR

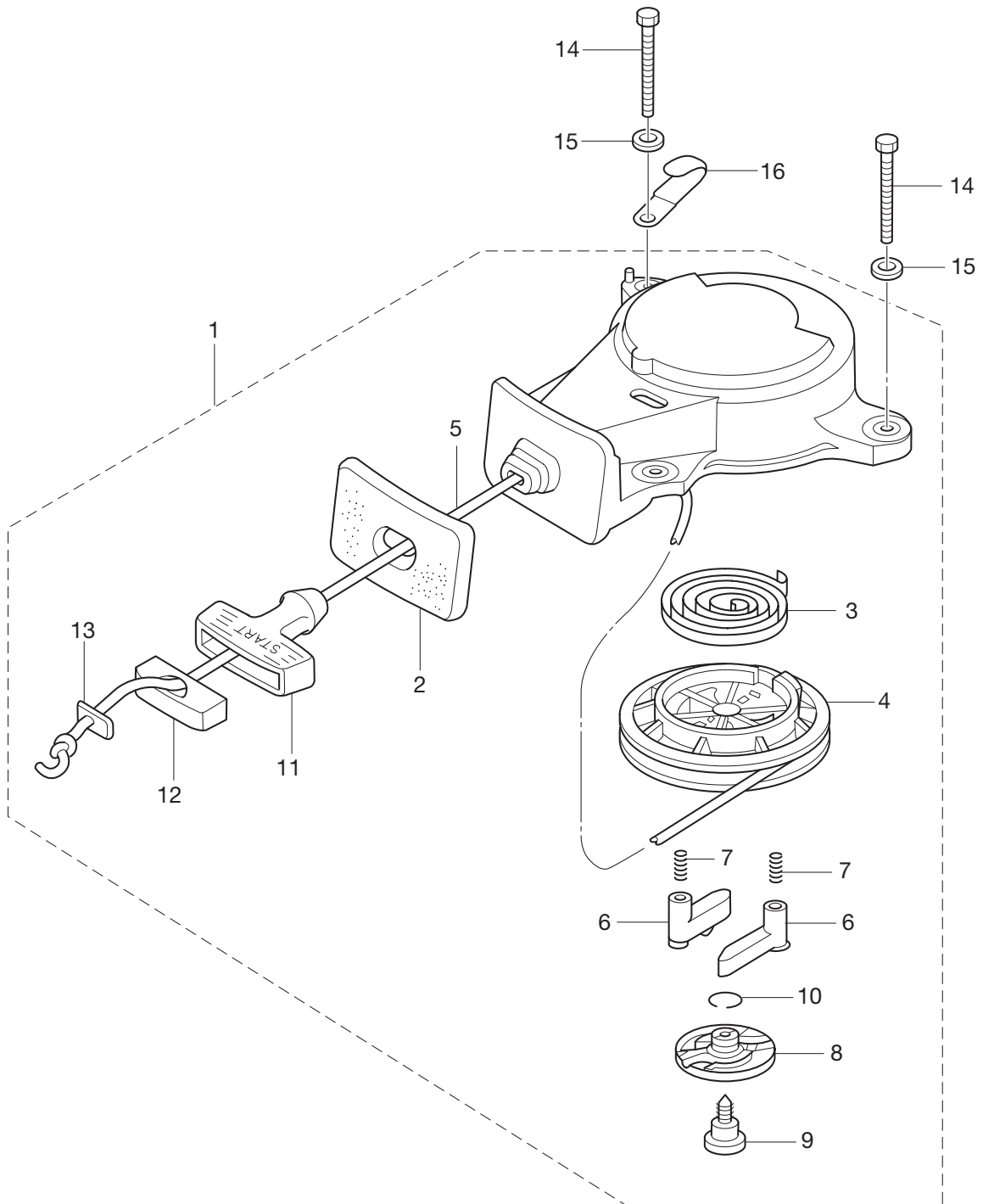
Fig. 4 インテークマニホールド・キャブレタ



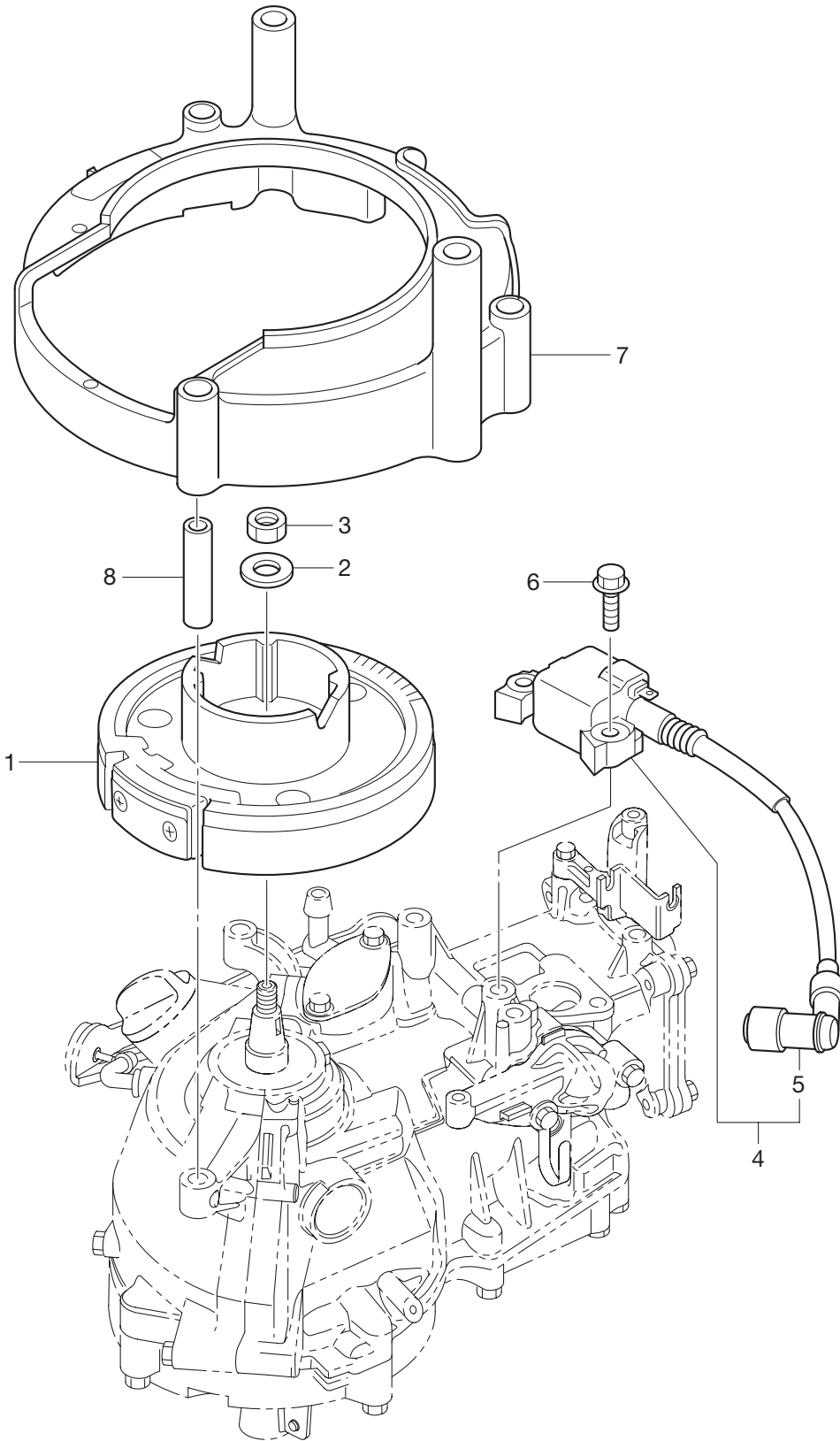
THROTTLE
Fig. 5 スロットル



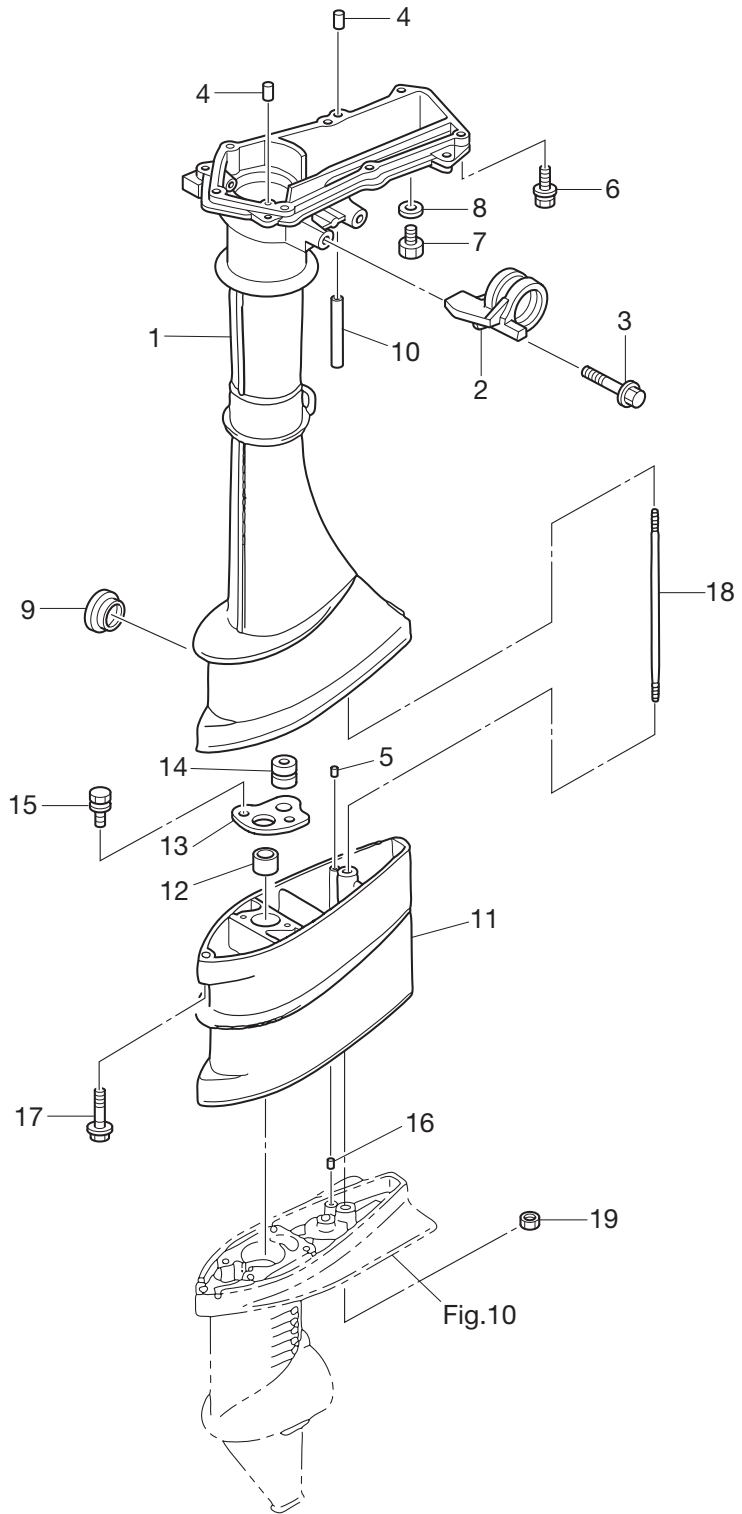
RECOIL STARTER
Fig. 6 リコイルスタータ



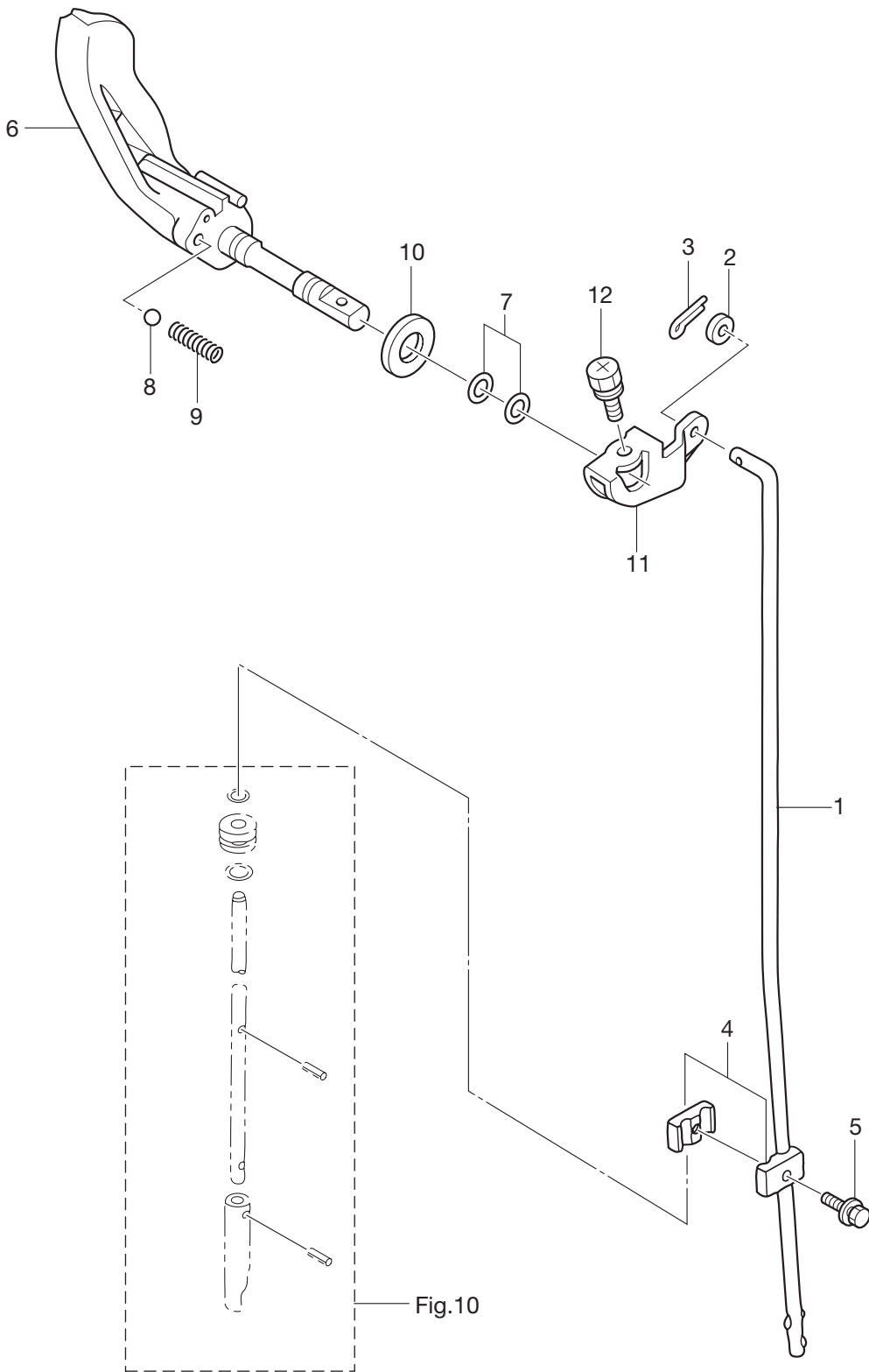
MAGNETO
Fig. 7 マグネット



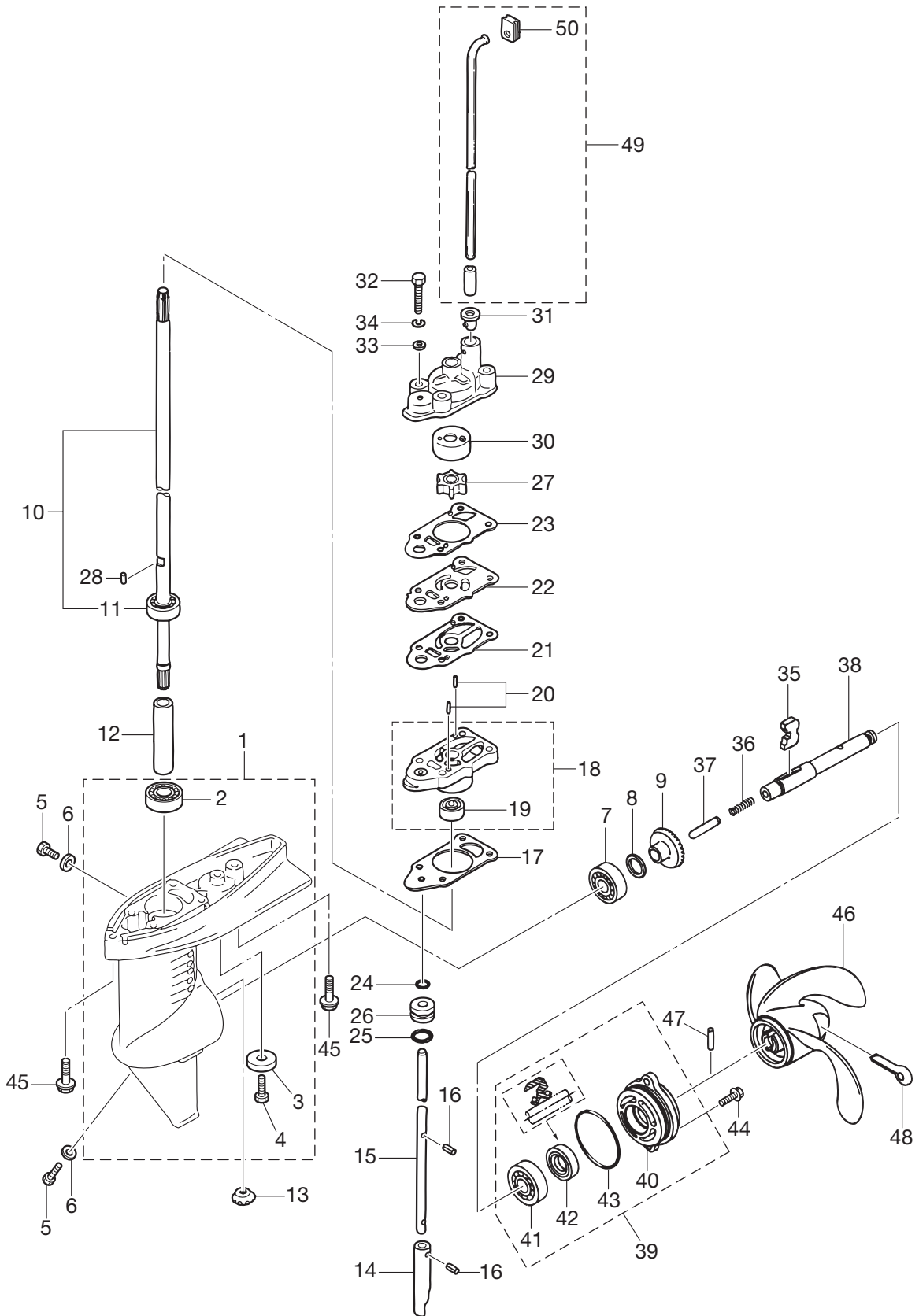
DRIVE SHAFT HOUSING
Fig. 8 ドライブシャフトハウジング



SHIFT
シフト

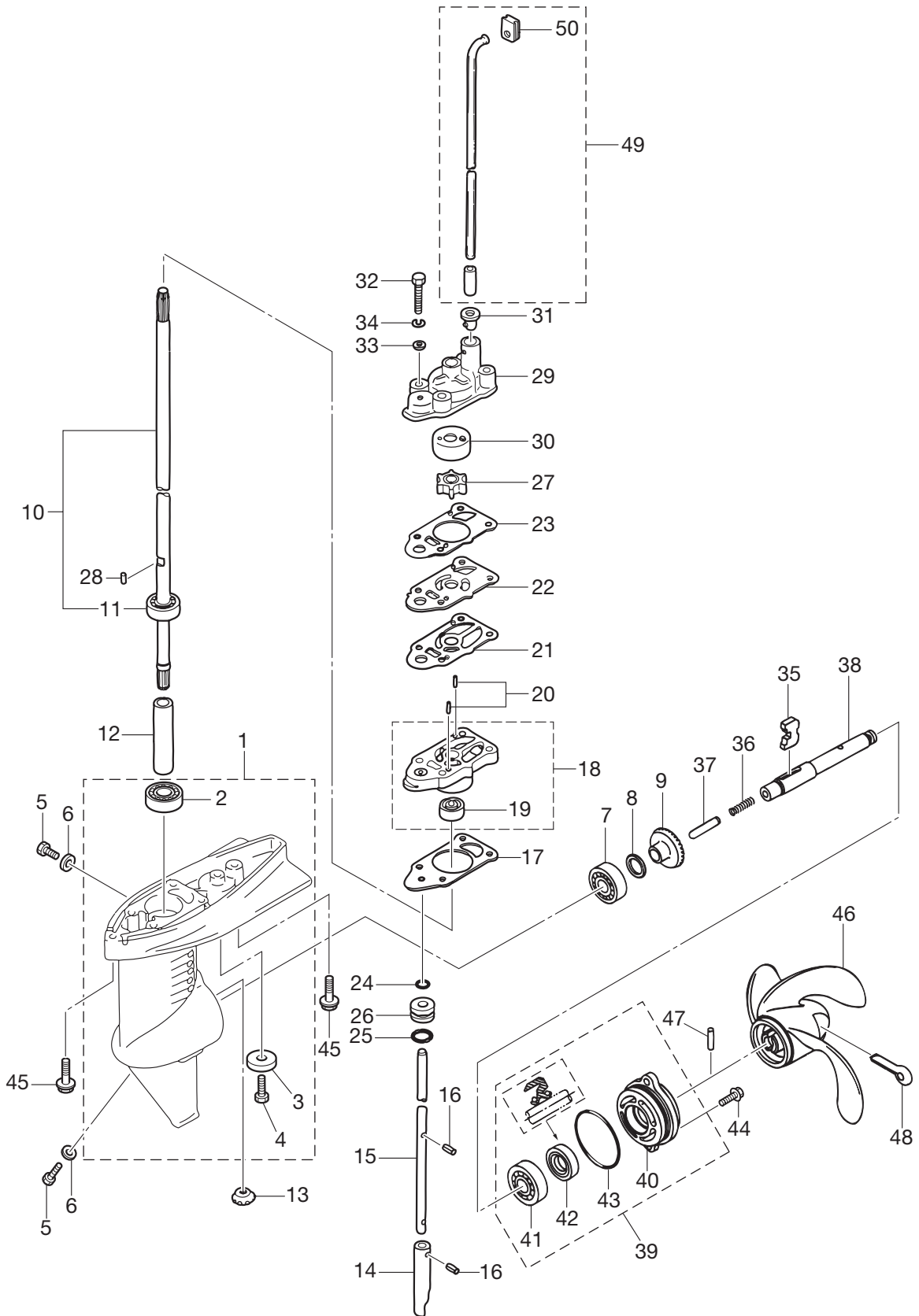


GEAR CASE (DRIVE SHAFT)
Fig. 10 ギヤケース (ドライブシャフト)



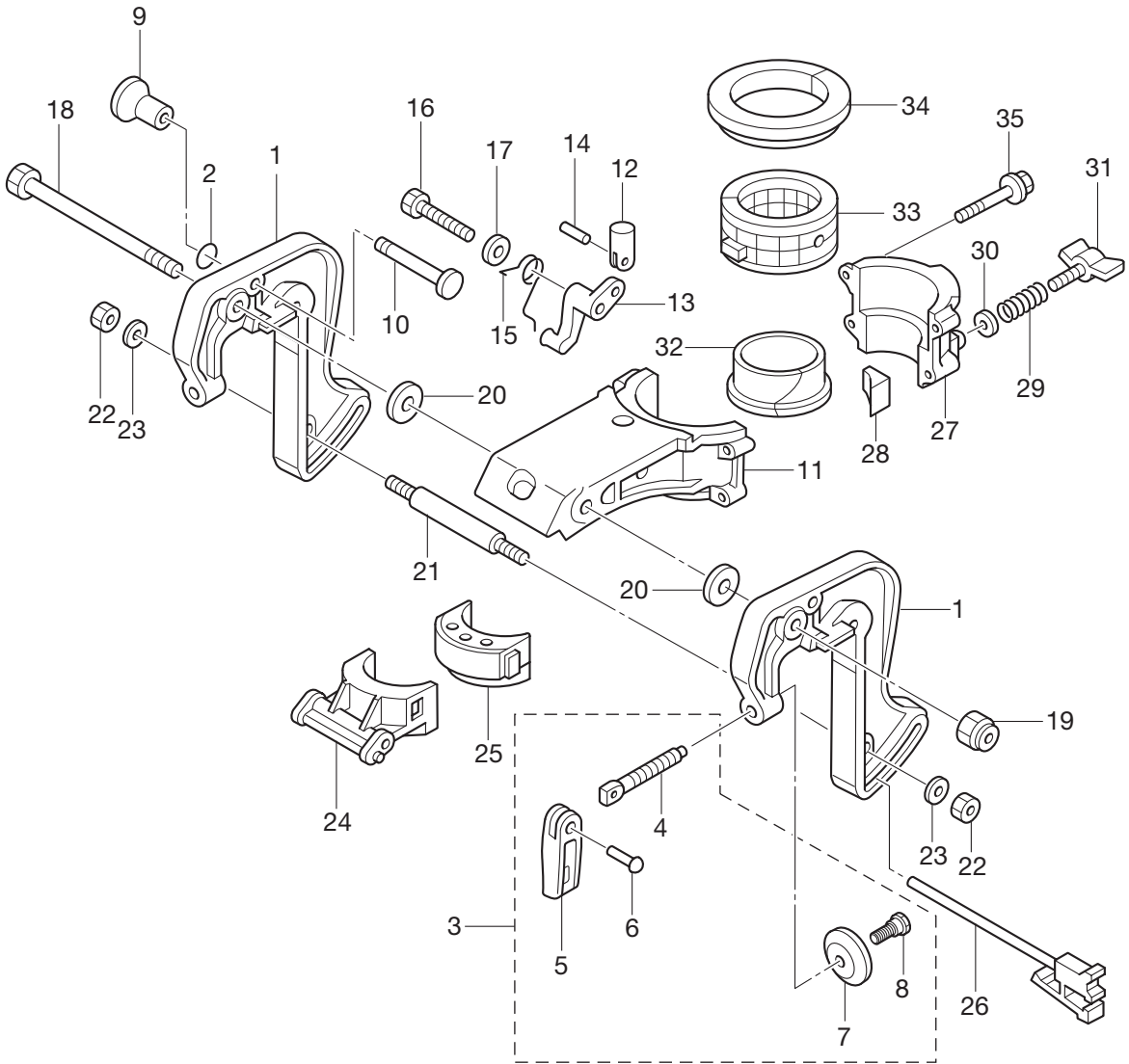
Ref. No. 見出番号	Part No. 部品番号	Description 部 品 名	Q'ty/個数			Remarks 備 考
			MFS 2B	MFS 2.5B	MFS 3.5B	
10-1	3BMQ60000-1	Gear Case Ass'y ギヤケースアッソ	1	1	1	
10-2	3AB-60213-0	* Ball Bearing 6000 * ホールベアリング 6000	1	1	1	
10-3	338-60218-2	* Anode * アノード	1	1	1	
10-4	910103-0616	* Bolt * ボルト	1	1	1	
10-5	332-60005-2	Plug プラグ	2	2	2	
10-6	332-60006-0	Gasket 8.1-15-1 ガスケット 8.1-15-1	2	2	2	
10-7	9601-0-6004	Ball Bearing 6004 ホールベアリング 6004	1	1	1	
10-8	1 369-64014-0	Shim 21-28-0.1 シム 21-28-0.1	A	A	A	
10-8	2 369-64015-0	Shim 21-28-0.15 シム 21-28-0.15	A	A	A	
10-9	369-64010-2	Bevel Gear Ass'y (A) ベベルギヤ A アッソ	1	1	1	
10-10	1 3AB-64306-0	Drive Shaft Ass'y (S) ドライブシャフトアッソ (S)	1	1	1	for Transom "S"
10-10	2 3AB-64307-0	Drive Shaft Ass'y (L) ドライブシャフトアッソ (L)	1	1	1	for Transom "L"
10-11	3AB-60213-0	* Ball Bearing 6000 * ホールベアリング 6000	1	1	1	
10-12	3F0-64321-0	Spacer 10.1-15-72 スペーサ 10.1-15-72	1	1	1	
10-13	369-64020-2	Bevel Gear B ベベルギヤ B	1	1	1	
10-14	3F0-66011-0	Clutch Cam クラッチカム	1	1	1	
10-15	1 3F0-66012-0	Cam Rod (S) カムロッド S	1	1	1	for Transom "S"
10-15	2 3F0-66013-0	Cam Rod (L) カムロッド L	1	1	1	for Transom "L"
10-16	951407-0308	Spring Pin 3-8 スプリングピン 3-8	2	2	2	
10-17	3F0-65020-0	Pump Case Gasket (Lower) ポンプケースガスケット (ロウ)	1	1	1	
10-18	3H2-65040-1	Pump Case Ass'y (Lower) ポンプケースアッソ (ロウ)	1	1	1	
10-19	3F0-60223-0	* Oil Seal 10-22-8 * オイルシール 10-22-8	1	1	1	
10-20	3B2-65022-0	Key Pump Impeller キーポンプインペラ	2	2	2	
10-21	3F0-65029-0	Guide Plate Gasket ガイドプレートガスケット	1	1	1	
10-22	3AB-65025-0	Water Pump Guide Plate ウォーターポンプガイドプレート	1	1	1	
10-23	3F0-65018-0	Pump Case Gasket ポンプケースガスケット	1	1	1	
10-24	369-66021-1	O-Ring A 2.5-4.9 オリング A 2.5-4.9	2	2	2	
10-25	301-66023-0	O-Ring 2.4-9.5 オリング 2.4-9.5	1	1	1	
10-26	3F0-66031-0	Cam Rod Bushing カムロッドブッシング	1	1	1	
10-27	369-65021-1	Water Pump Impeller ウォーターポンプインペラ	1	1	1	

GEAR CASE (DRIVE SHAFT)
Fig. 10 ギヤケース (ドライブシャフト)



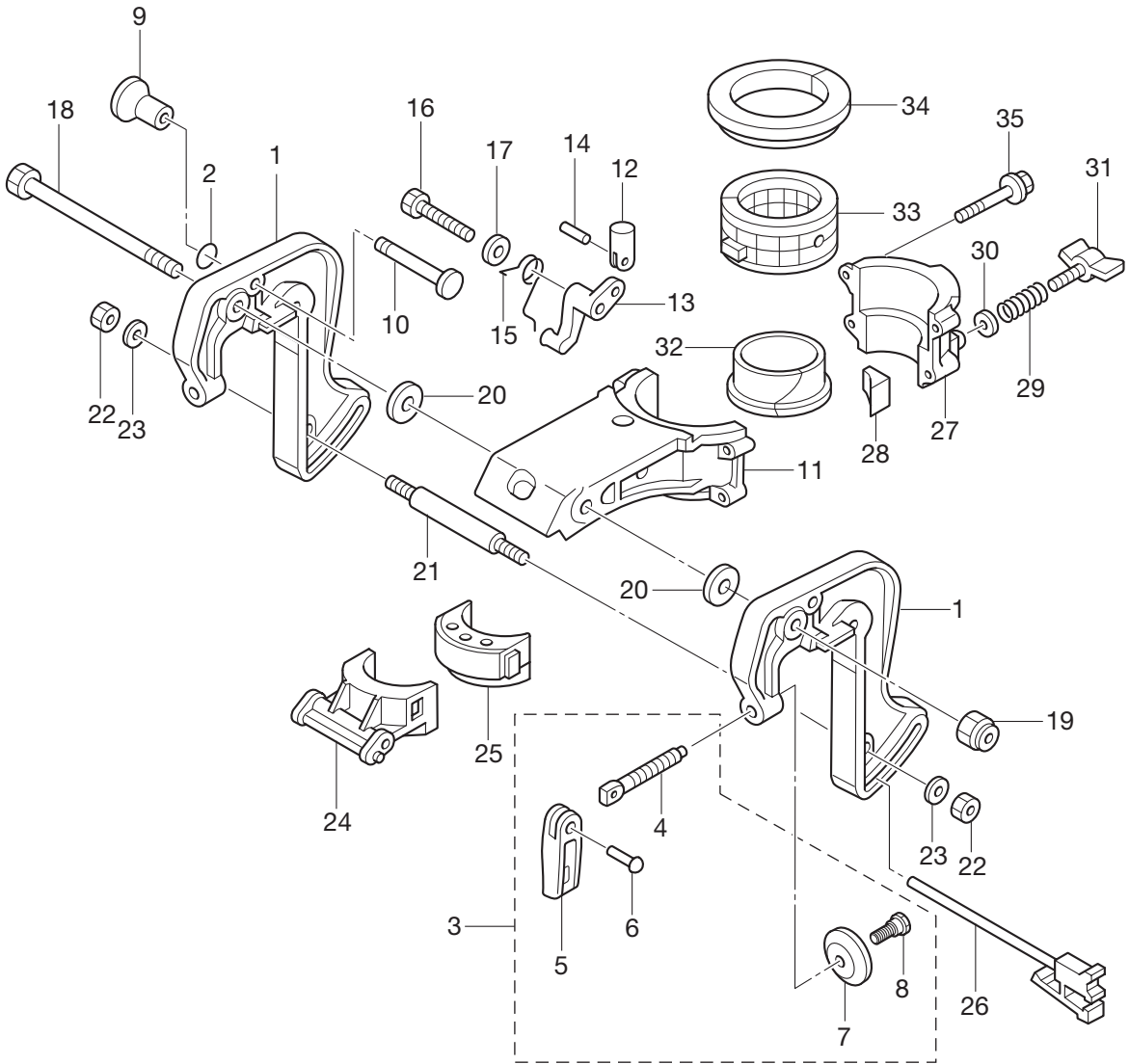
Ref. No. 見出番号	Part No. 部品番号	Description 部 品 名	Q'ty/個数			Remarks 備 考
			MFS 2B	MFS 2.5B	MFS 3.5B	
10-28	369-65022-0	Key Pump Impeller キーポンプインペラ	1	1	1	
10-29	3F0-65016-0	Pump Case (Upper) ポンプケース (アッパ)	1	1	1	
10-30	3F0-65011-0	Pump Case Liner ポンプケースライナ	1	1	1	
10-31	3F0-65032-0	Grommet Water Tube Lower グロメット ウォーターチューブ ロワ	1	1	1	
10-32	9161E3-0645	Bolt ボルト	4	4	4	
10-33	940103-0600	Washer ワッシャ	4	4	4	
10-34	941303-0600	Spring Washer スプリングワッシャ	4	4	4	
10-35	3F0-64215-0	Clutch クラッチ	1	1	1	
10-36	3F0-64221-0	Spring Clutch スプリング クラッチ	1	1	1	
10-37	3F0-64223-0	Push Rod Clutch プッシュロッド クラッチ	1	1	1	
10-38	3F0-64211-0	Propeller Shaft プロペラシャフト	1	1	1	
10-39	3F0Q87323-1	Propeller Shaft Housing Ass'y プロペラシャフトハウジングアッソ	1	1	1	
10-40	3F0Q60101-1	* Propeller Shaft Housing * プロペラシャフトハウジング	1	1	1	
10-41	9601-0-6001	* Ball Bearing 6001 * ボールベアリング 6001	1	1	1	
10-42	309-60111-0	* Oil Seal 12-24-8 * オイルシール 12-24-8	1	1	1	
10-43	345-65015-0	* O-Ring 3.2-47 * Oリング 3.2-47	1	1	1	
10-44	9101E3-5620	Bolt ボルト	2	2	2	
10-45	3AB-60001-1	Bolt ボルト	2	2	2	
10-46	1 3F0-64101-0	Propeller Ass'y (7") (Plastic) プロペラアッソ (7") (プラスチック)	1	1	1	3 × 188 × 178 STD
10-46	2 3F0B64512-0	Propeller Ass'y (6") (Aluminium) プロペラアッソ (6") (アルミ)	1	1	1	3 × 188 × 145 OPT
10-46	3 309-64106-0	Propeller Ass'y (6") (Plastic) プロペラアッソ (6") (プラスチック)	1	1	1	3 × 188 × 145 OPT
10-46	4 314-64103-0	Propeller Ass'y (4.5") (Plastic) プロペラアッソ (4.5") (プラスチック)	1	1	1	3 × 188 × 110 OPT
10-47	309-64126-1	Shear Pin 4-24 シャーピン 4-24	1	1	1	
10-48	951503-0435	Split Pin 4-35 スプリットピン 4-35	1	1	1	
10-49	1 3AB-65191-0	Water Pipe Ass'y (S) ウォーターパイプアッソ (S)	1	1	1	for Transom "S"
10-49	2 3AB-65192-0	Water Pipe Ass'y (L) ウォーターパイプアッソ (L)	1	1	1	for Transom "L"
10-50	3AB-65031-0	* Grommet Water Pipe Upper * グロメット ウォーターパイプ アッパ	1	1	1	

CLAMP BRACKET · SWIVEL BRACKET
Fig. 11 クランプブラケット・スイベルブラケット

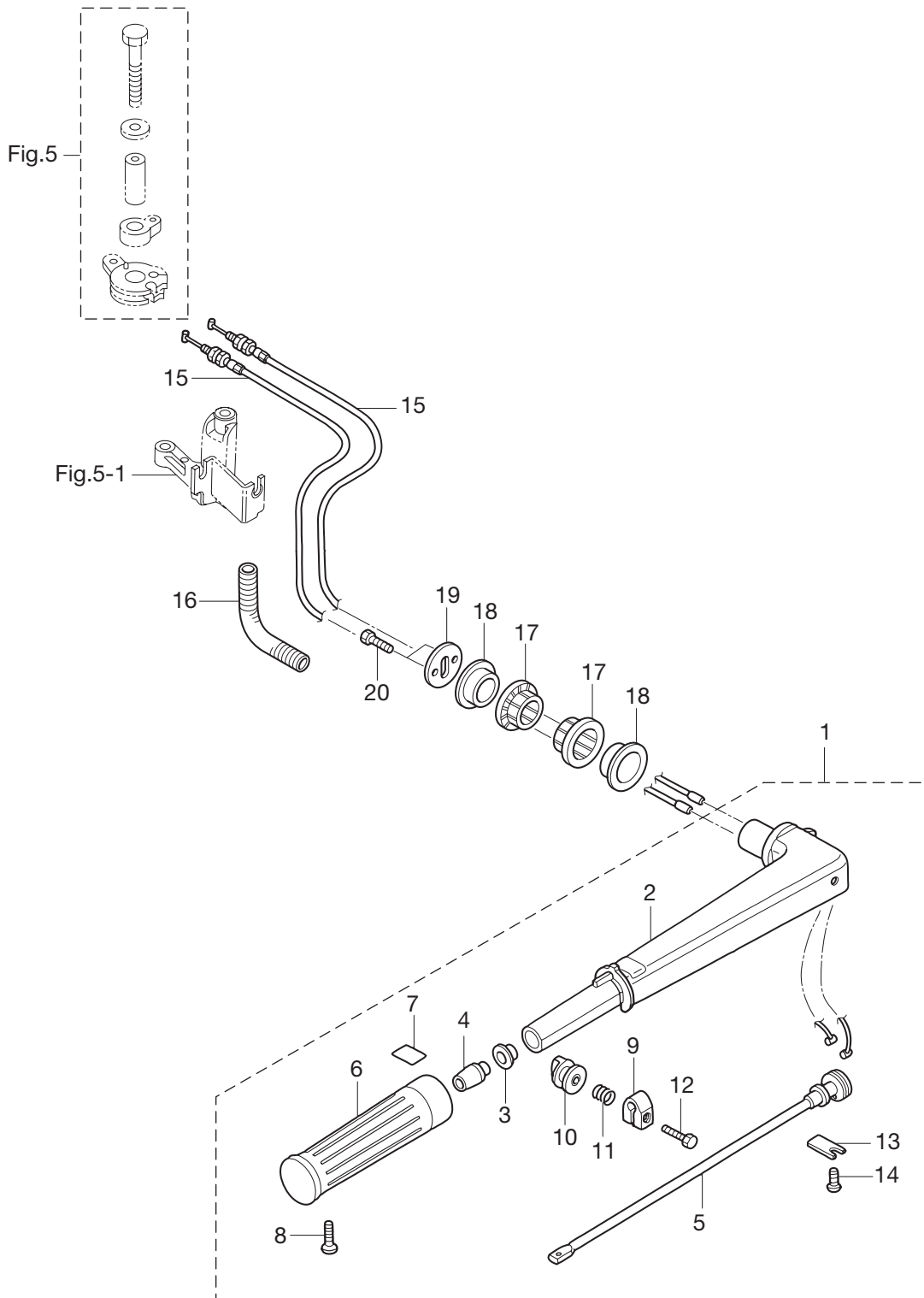


Ref. No. 見出番号	Part No. 部品番号	Description 部 品 名	Q'ty/個数			Remarks 備 考
			MFS 2B	MFS 2.5B	MFS 3.5B	
11-1	3ABQ62111-2	Clamp Bracket クランプブラケット	2	2	2	
11-2	301-66023-0	O-Ring 2.4-9.5 Oリング 2.4-9.5	1	1	1	
11-3	3GTQ62105-0	Clamp Screw Kit クランプスクリュキット	2	2	2	
11-4	369-62106-0	* Clamp Screw * クランプスクリュ	1	1	1	
11-5	3ABQ62102-0	* Clamp Screw Handle * クランプスクリュハンドル	1	1	1	
11-6	3C8-62104-2	* Rivet 3-22 * リベット 3-22	1	1	1	
11-7	332-62101-1	* Clamp Screw Pad * クランプスクリュパッド	1	1	1	
11-8	3C8-62107-0	* Shoulder Bolt * ショルダーボルト	1	1	1	
11-9	309-62463-0	Knob Tilt Stopper ノブチルトストッパ	1	1	1	
11-10	3AB-62464-3	Tilt Stopper チルトストッパ	1	1	1	
11-11	3ABQ62391-1	Swivel Bracket A スィベルブラケット A	1	1	1	
11-12	3AB-66334-1	Stopper ストッパ	1	1	1	
11-13	3AB-63068-0	Lever レバー	1	1	1	
11-14	951403-0212	Spring Pin 2-12 スプリングピン 2-12	1	1	1	
11-15	3AB-66336-0	Spring スプリング	1	1	1	
11-16	9161E3-0650	Bolt ボルト	1	1	1	
11-17	9401E3-0600	Washer ワッシャ	1	1	1	
11-18	309-62115-2	Bolt 8-122 ボルト 8-122	1	1	1	
11-19	930403-0800	Nylon Nut ナイロナット	1	1	1	
11-20	307-62116-1	Washer 8.5-28-1 ワッシャ 8.5-28-1	2	2	2	
11-21	309-62117-1	Distance Piece ディスタンスピース	1	1	1	
11-22	9301E3-0600	Nut ナット	2	2	2	
11-23	9401E3-0600	Washer ワッシャ	2	2	2	
11-24	3AB-62212-0	Thrust Supporter スラストサポーター	1	1	1	
11-25	3AB-61336-1	Damper (Lower) ダンパ (ロワ)	1	1	1	
11-26	3F0-62160-0	Thrust Rod Ass'y スラストロッドアッセン	1	1	1	
11-27	3ABQ62392-1	Swivel Bracket B スィベルブラケット B	1	1	1	
11-28	309-62441-2	Friction Piece フリクションピース	1	1	1	
11-29	309-62446-1	Spring Friction Plate スプリング フリクションプレート	1	1	1	
11-30	9401E3-0600	Washer ワッシャ	1	1	1	

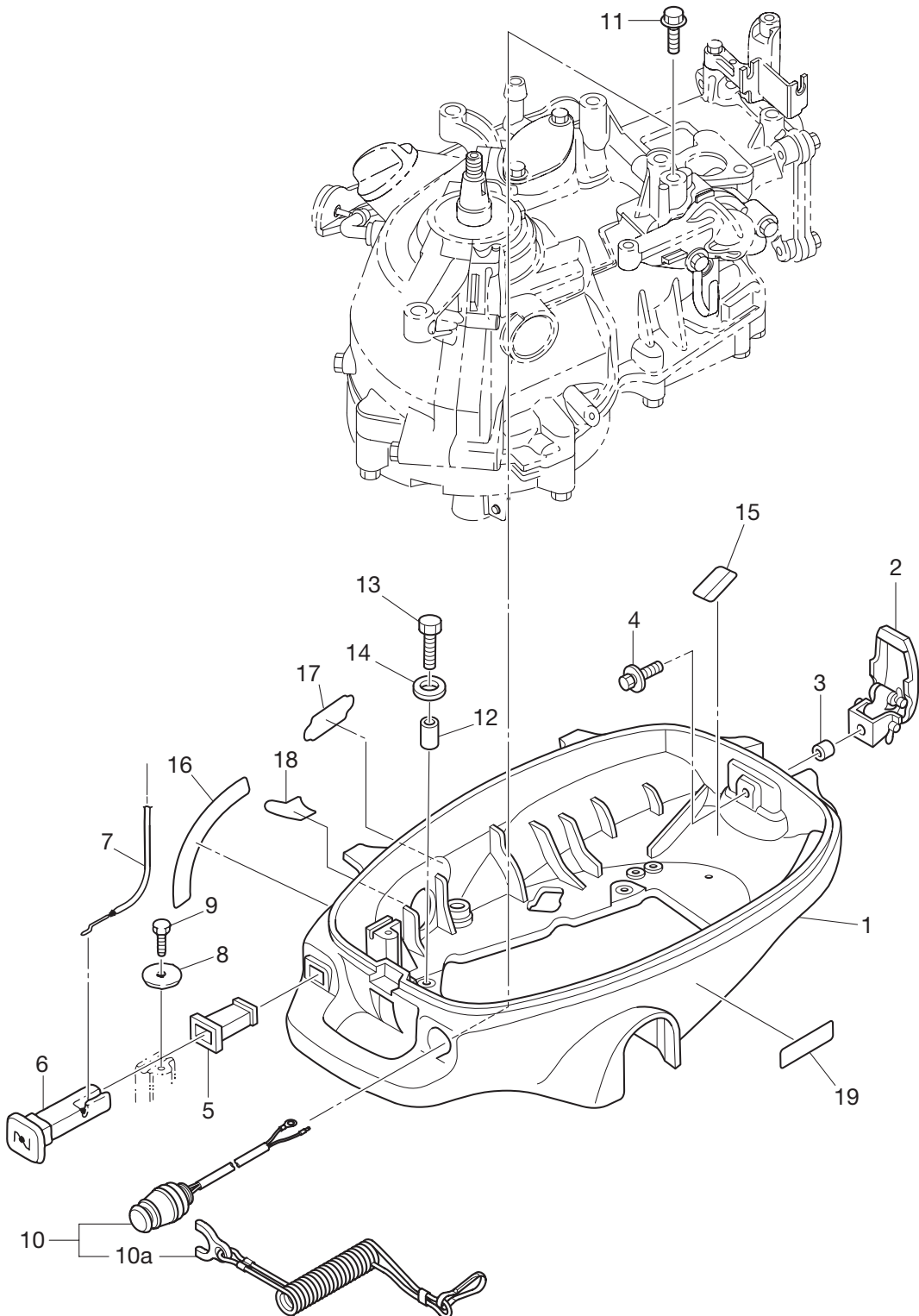
CLAMP BRACKET · SWIVEL BRACKET
Fig. 11 クランプブラケット・スイベルブラケット



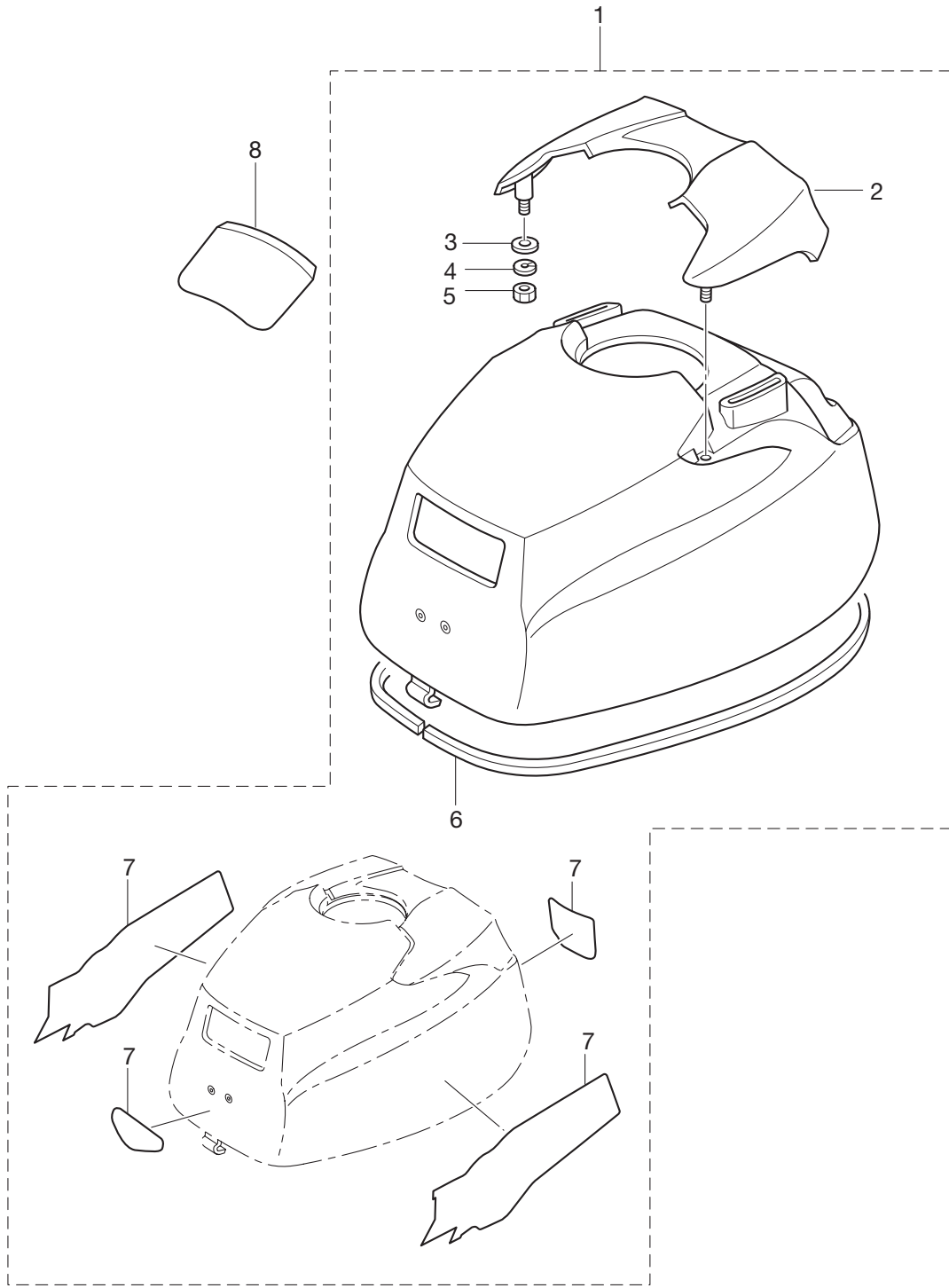
TILLER HANDLE
Fig. 12 ティラハンドル



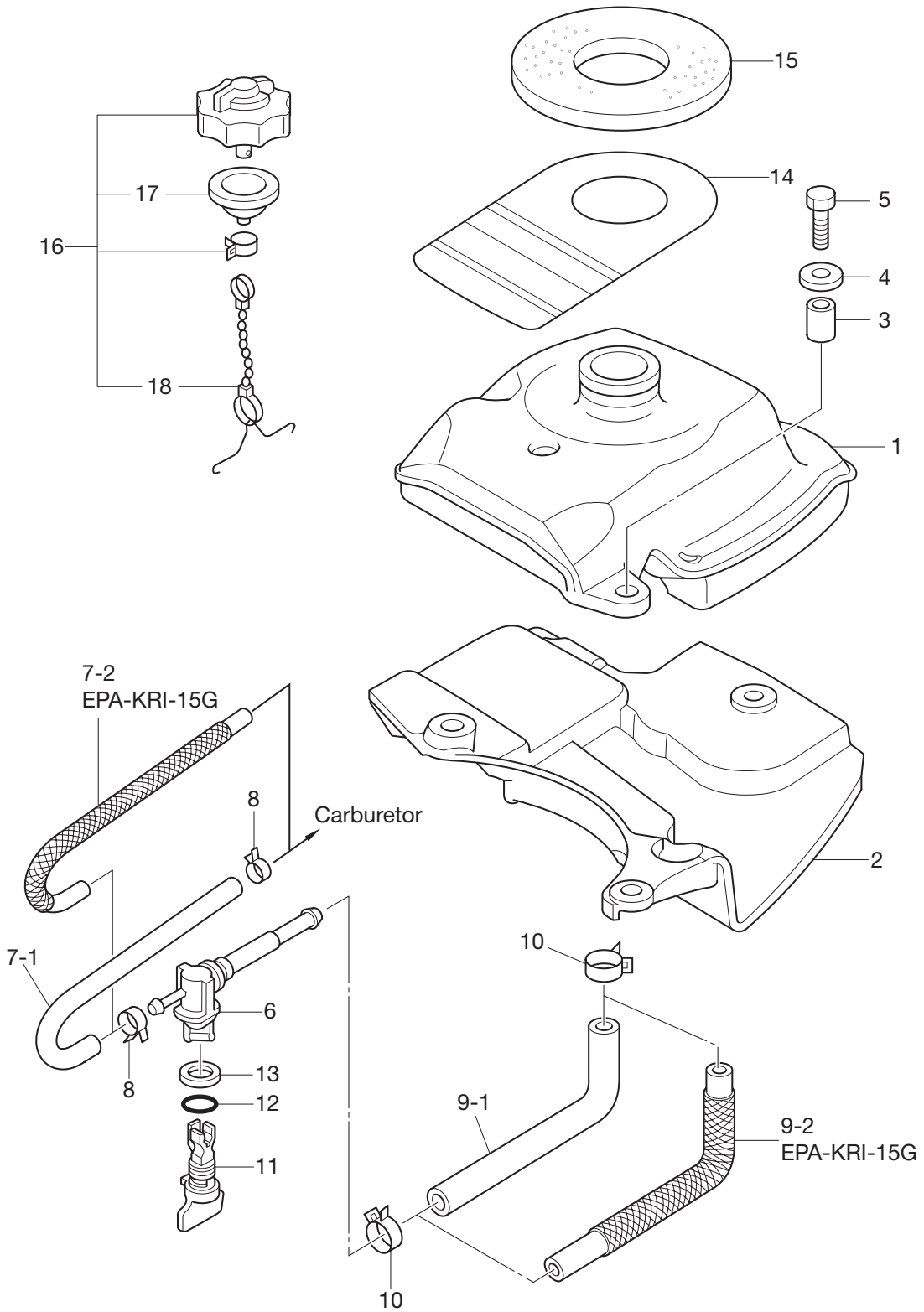
BOTTOM COWL
Fig. 13 ボトムカウル



TOP COWL
Fig. 14 トップカウル

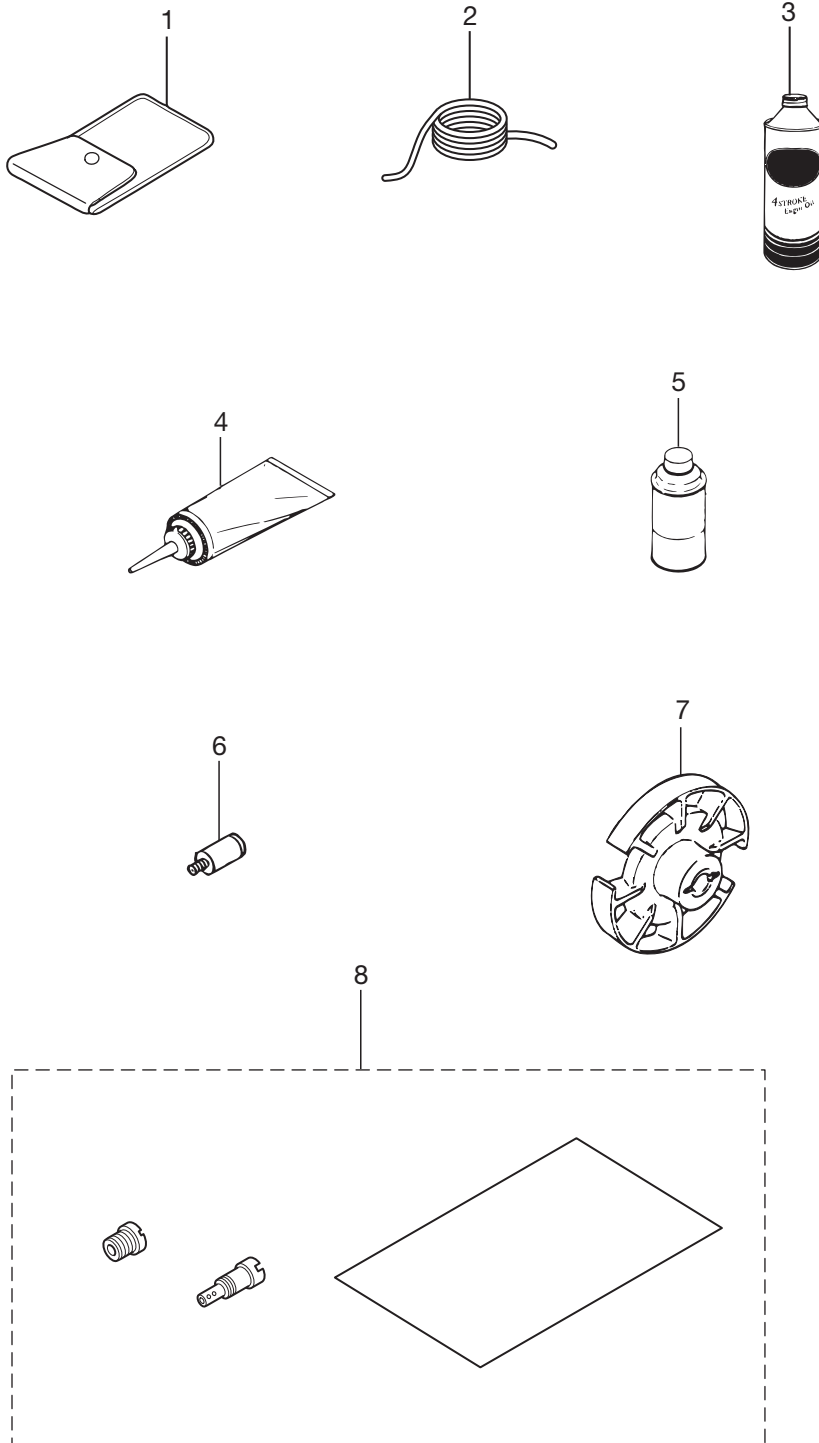


INTEGRAL FUEL TANK
Fig. 15 インテグラルフュエルタンク

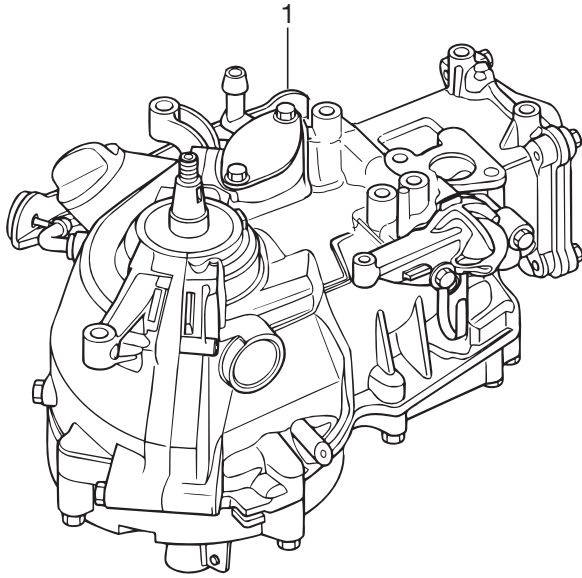


OPTIONAL PARTS · ACCESSORIES

Fig. 16 オプションパーツ・アクセサリ



ASSEMBLY · KIT
 Fig. 17 アッセンブリ・キット

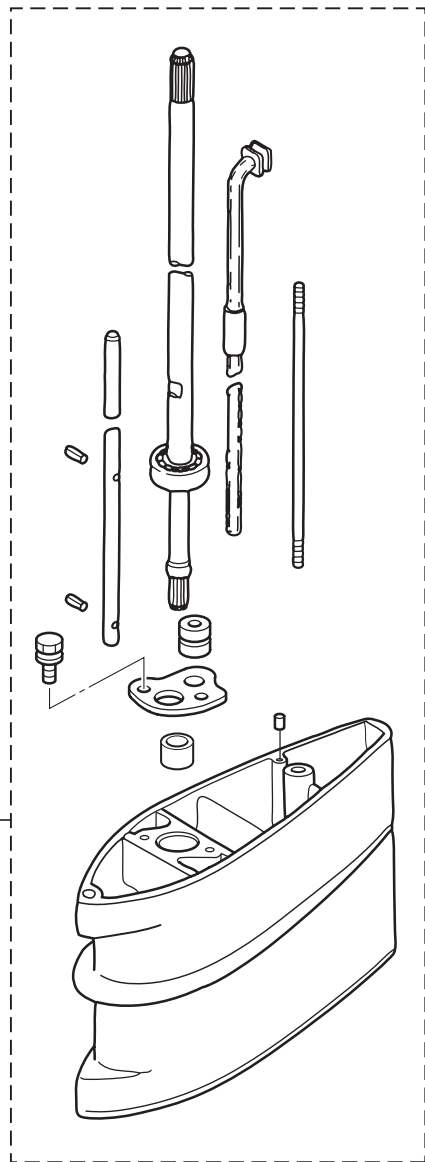
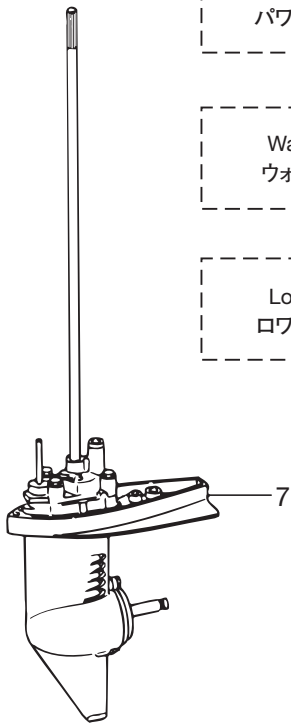


2 Carburetor Repair Kit
 キャブレタリペアキット

3 Power Head Gasket Set
 パワーヘッドガスケットセット

4 Water Pump Repair Kit
 ウォータポンプリペアキット

5 Lower Unit Gasket Set
 ロワユニットガスケットセット



索引

<O>		クランクケースヘッド	3-14
Oリング 1.9-6.8	9-7	クランクシャフトアッシ W/ ギヤ	2-1
Oリング 2.0-10.0	15-12	クランプ 6.5-67P	1-31
Oリング 2.4-35.2	3-16	クランプ 6.5-67P	5-2
Oリング 2.4-9.5	10-25	クランプ 6.5-67P	6-16
Oリング 2.4-9.5	11-2	クランプスクリュ	11-4
Oリング 3.1-24.4	1-9	クランプスクリュキット	11-3
Oリング 3.2-47	10-43	クランプスクリュパッド	11-7
Oリング A 2.5-4.9	10-24	クランプスクリュハンドル	11-5
Oリング ドレンスクリュ	4-16	クランプブラケット	11-1
<ア>		クリップ	4-10
アジャストナット	1-23	クリップ	12-6
アジャストナット	12-10	クリップ φ 15	15-10
アノード	10-3	クリップ φ 9.5	15-8
<イ>		クリップ フュエルパイプ φ 10	3-12
イグナイタ W/ レジスタンスキャップ	7-4	グロメット 13-2	8-14
インシュレータ	4-22	グロメット 29.3	8-9
インタークサイレンサ	4-23	グロメット ウォーターチューブ ロワ	10-31
インタークバルブ	1-11	グロメット ウォーターパイプアッパ	10-50
インタークバルブステムシール	1-2	<ケ>	
インタークマニホールダガスケット	4-2	ケーブルホルダ	4-29
インタークマニホールド	4-1	<コ>	
<ウ>		高地補正キット	16-8
ウォータパイプアッシ (L)	10-49-2	コーションタグ B	15-14
ウォータパイプアッシ (S)	10-49-1	コーションデカール (A)	14-8
ウォータポンプインベラ	10-27	コッタ	1-15
ウォータポンプガイドプレート	10-22	コネクティングロッドアッシ	2-5
ウォータポンプリベアキット	17-4	コネクティングロッドボルト	2-6
<エ>		<サ>	
エキゾーストバルブ	1-12	サーモスタット	1-28
エキゾーストバルブステムシール	1-3	サーモスタットキャップ	1-29
エクステンションハウジング	8-11	サーモスタットキャップガスケット	1-30
エクステンションハウジングキット (L)	17-6	<シ>	
エンジンオイル (1L)	16-3	シールリング フュエルコックロッドノブ	15-13
エンジンショートブロックキット	17-1	シフトデカール (F-N)	13-16
<オ>		シフトレバーシャフトアッシ	9-6
オイルサイトゲージ	3-2	シフトロッド (S)	9-1
オイルシール 10.1-20-7	3-15	シフトロッドジョイントアッシ	9-4
オイルシール 10-22-8	10-19	シフトロッドレバー	9-11
オイルシール 12-24-8	10-42	シム 21-28-0.1	10-8-1
オイルシール 20-35-7	2-4	シム 21-28-0.15	10-8-2
オイルパンアッシ	3-1	シャーピン 4-24	10-47
オイルパンガスケット	3-6	シヨルターボルト	11-8
オイルフィラキャップ	1-8	シリンダ・クランクケースアッシ	1-1
オイルレベルデカール	13-18	シリンダヘッドカバー	1-24
<カ>		シリンダヘッドカバーガスケット	1-25
ガイドプレートガスケット	10-21	<ス>	
カウルラッチアッシ	13-2	スイベルブラケット A	11-11
ガスケット 8.1-15-1	8-8	スイベルブラケット B	11-27
ガスケット 8.1-15-1	10-6	スクリュ	4-14
ガスケット プリーザチャンバカバー	1-34	スクリュ	12-8
カバー	12-19	スクリュ	12-14
カバー フェルタンク	15-2	スクリュ フリクションプレート	11-31
カムシャフトアッシ	1-10	スタータシール	6-2
カムロッド L	10-15-2	スタータスプリング	6-3
カムロッド S	10-15-1	スタータハンドル	6-11
カムロッドブッシング	10-26	スタータロープ φ 3.5-1200	6-5
カラー 6.2-9-10.7	15-3	スタッドボルト	8-18
カラー 6.2-9-35	7-8	ステアリングブラケット	8-2
カラー 6.2-9-7	4-26	ストッパ	11-12
カラー 6.2-9-7.4	3-9	ストッパブッシング	8-13
カラー 6.2-9-7.4	4-25	ストップスイッチアッシ	13-10
カラー 6.2-9-7.4	13-3	ストップスイッチランヤード (W/ カール)	13-10a
カラー 6.4-10-4.7	13-12	ストップスクリュ	4-17
カラー ドラム	5-6	ストレージデカール	13-19
<キ>		スパークプラグ (DCPR6E)	1-37
キー (マグネット)	2-13	スパークプラグデカール	13-15
キー ポンプインベラ	10-20	スプリットピン 2-12	9-3
キー ポンプインベラ	10-28	スプリットピン 4-35	10-48
ギヤオイル (500mL)	16-4	スプリング	11-15
ギヤケースアッシ	10-1	スプリング	12-11
キャブレタアッシ	4-4-1	スプリング クラッチ	10-36
キャブレタアッシ	4-4-2	スプリング シフトレバーストッパ	9-9
キャブレタアッシ	4-4-3	スプリング ストップスクリュ	4-18
キャブレタガスケット	4-21	スプリング フリクションプレート	11-29
キャブレタリベアキット	17-2	スプリングピン 2-12	11-14
<ク>		スプリングピン 3-8	10-16
クラッチ	10-35	スプリングワッシャ	10-34
クラッチカム	10-14	スプリングワッシャ	14-4

スパーサ 10.1-15-72.....	10-12
スラストサポーター.....	11-24
スラストブッシング.....	11-34
スラストプレート 20.2-32-1.....	2-3
スラストロッドアッシ.....	11-26
スリング.....	1-36
スローエアジェット (#115).....	4-7-1
スローエアジェット (#125).....	4-7-2
スロットルオープン.....	5-5
スロットルシャフト.....	12-5
スロットルシャフトサポート.....	12-13
スロットルシャフトダンパ.....	12-4
スロットルデカル.....	12-7
スロットルドラム.....	5-4
スロットルロッド.....	5-9
スロットルワイヤ.....	12-15
スロットルワイヤブラケット.....	5-1
<セ>	
セーフティロープ 4-1000.....	16-2
セラミックボール 7.7.....	9-8
<タ>	
ダウエルピン 6-12.....	1-4
ダウエルピン 6-12.....	3-3
ダウエルピン 6-12.....	8-4
ダウエルピン 6-12.....	8-5
ダウエルピン 6-12 (アクアマリン).....	8-16
タッチアップペイント (アクアマリン).....	16-5
タンクフィラキャップガスケット.....	15-17
ダンパ (ロワ).....	11-25
<チ>	
チョークロッド.....	13-6
チョークロッドブッシング.....	13-5
チョークワイヤ.....	13-7
チルトストッパ.....	11-10
チルトハンドル.....	14-2
<ツ>	
ツールキット.....	16-1
<テ>	
ディスタンスピース.....	11-21
ティラハンドル.....	12-2
ティラハンドルアッシ.....	12-1
デカルセット (MFS2.5B).....	14-7-2
デカルセット (MFS2B).....	14-7-1
デカルセット (MFS3.5B).....	14-7-3
テストプロベラ.....	16-7
<ト>	
トップカウルアッシ.....	14-1
トップカウルシール (L=1100).....	14-6
ドライブシャフトアッシ (L).....	10-10-2
ドライブシャフトアッシ (S).....	10-10-1
ドライブシャフトハウジングアッシ (S).....	8-1
ドライブシャフトハウジングガスケット.....	3-13
ドライブシャフトブッシング.....	8-12
ドレンスクリュ.....	4-15
ドレンボルト M10P1.25-14.....	3-4
<ナ>	
ナイロンナット.....	11-19
ナット.....	4-31
ナット.....	8-19
ナット.....	11-22
ナット.....	14-5
<ノ>	
ノブチルトストッパ.....	11-9
<ハ>	
パイロットスクリュ.....	4-20-1
パイロットスクリュ.....	4-20-2
バルブスプリング L=35.....	1-13
バルブスプリングシート.....	1-16
パワーヘッドガスケットセット.....	17-3
ハンドル カラー.....	12-18
<ヒ>	
ピストン.....	2-7
ピストンピン.....	2-11
ピストンピンクリップ.....	2-12
ピストンリング 1st.....	2-8
ピストンリング 2nd.....	2-9
ピストンリング オイル.....	2-10
ピボット ロックアーム.....	1-22
ピボットボルト.....	1-20
<フ>	
フック タンクキャップ.....	15-18
ブッシュロッド.....	1-18
ブッシュロッド クラッチ.....	10-37

ブッシング 14-15.8-7.....	12-3
ブッシング アップステアリング.....	11-33
ブッシング ハンドル.....	12-17
ブッシング ピボット.....	11-32
フェルコックアッシ.....	15-6
フェルコックノブ.....	15-11
フェルタンクアッシ.....	15-1
フェルタンクキャップアッシ.....	15-16
フェルタンクシール.....	15-15
フェルホース.....	15-7-1
フェルホース.....	15-9-1
フェルホース (プロテクタ).....	15-7-2
フェルホース (プロテクタ).....	15-9-2
フェルホースプロテクタ.....	12-16
フェルレバーデカル.....	13-17
フライホイール.....	7-1
ブラグ.....	10-5
ブラグキャップ W/ レジスタンス.....	7-5
ブラケット ストッパ.....	3-8
ブラッシングブラグ.....	16-6
ブリーザチャンバカバー.....	1-33
ブリーザホース.....	4-33
フリクションスプリング.....	6-10
フリクションピース.....	11-28
フリクションピース.....	12-9
フリクションプレート.....	6-8
プレート ブッシュロッド.....	1-19
フレームトラップ.....	4-24
プレコードボルト.....	6-14
フロート.....	4-8
フロートアームピン.....	4-11
フロートチャンバ.....	4-12
フロートチャンバ O リング.....	4-13
フロートバルブ.....	4-9
プロベラアッシ (4.5") (プラスチック).....	10-46-4
プロベラアッシ (6") (アルミ).....	10-46-2
プロベラアッシ (6") (プラスチック).....	10-46-3
プロベラアッシ (7") (プラスチック).....	10-46-1
プロベラシャフト.....	10-38
プロベラシャフトハウジング.....	10-40
プロベラシャフトハウジングアッシ.....	10-39
<ヘ>	
ベベルギヤ A アッシ.....	10-9
ベベルギヤ B.....	10-13
<ホ>	
ホース.....	3-11
ホース.....	4-32
ホース.....	8-10
ボールベアリング 6000.....	10-2
ボールベアリング 6000.....	10-11
ボールベアリング 6001.....	10-41
ボールベアリング 6004.....	10-7
ボールベアリング 6204.....	2-2
ボトムカウル.....	13-1
ボルト.....	1-5
ボルト.....	1-6
ボルト.....	1-26
ボルト.....	1-32
ボルト.....	1-35
ボルト.....	3-7
ボルト.....	3-10
ボルト.....	3-17
ボルト.....	4-3
ボルト.....	4-27
ボルト.....	4-30
ボルト.....	5-3
ボルト.....	5-7
ボルト.....	6-9
ボルト.....	7-6
ボルト.....	8-3
ボルト.....	8-6
ボルト.....	8-7
ボルト.....	8-15
ボルト.....	8-17
ボルト.....	9-12
ボルト.....	10-4
ボルト.....	10-32
ボルト.....	10-44
ボルト.....	10-45
ボルト.....	11-16
ボルト.....	11-35
ボルト.....	12-12
ボルト.....	12-20

ボルト	13-4
ボルト	13-11
ボルト	13-13
ボルト	15-5
ボルト 5-16	9-5
ボルト 6-12	13-9
ボルト 8-122	11-18
ポンプケース (アッパ)	10-29
ポンプケースアッシ (ロフ)	10-18
ポンプケースガスケット	10-23
ポンプケースガスケット (ロフ)	10-17
ポンプケースライナ	10-30
<マ>	
マグネトナット (10P-1.25)	7-3
<メ>	
メインジェット (#58)	4-6-1
メインジェット (#65)	4-6-2
メインジェット (#68)	4-6-3
メインノズル	4-5-1
メインノズル	4-5-2
メインノズル	4-5-3
<ラ>	
ラチェット	6-6
ラバーキャップ	4-19
<リ>	
リール	6-4
リコイルスタータアッシ	6-1
リターンズプリング	6-7
リテーナ	1-14
リフタ	1-17
リベット 3-22	11-6
リングギヤカバーアッシ	7-7
<レ>	
レバー	11-13
<ロ>	
ロープアンカ	6-12
ロープアンカプレート	6-13
ロッカアーム	1-21
ロワユニットアッシ (L)	17-7-2
ロワユニットアッシ (S)	17-7-1
ロワユニットガスケットセット	17-5
<ワ>	
ワッシャ	1-7
ワッシャ	4-28
ワッシャ	7-2
ワッシャ	9-2
ワッシャ	10-33
ワッシャ	11-17
ワッシャ	11-23
ワッシャ	11-30
ワッシャ	14-3
ワッシャ 10.2-19-1	3-5
ワッシャ 10.5-18-1.5	9-10
ワッシャ 6.5-21-1	13-8
ワッシャ 6-16-1.5	1-27
ワッシャ 6-16-1.5	5-8
ワッシャ 6-16-1.5	6-15
ワッシャ 6-16-1.5	13-14
ワッシャ 6-16-1.5	15-4
ワッシャ 8.5-28-1	11-20

INDEX

<A>			
Adjusting Nut.....	1-23	Clamp Screw Handle.....	11-5
Adjusting Nut.....	12-10	Clamp Screw Kit.....	11-3
Altitude Adjustment Kit.....	16-8	Clamp Screw Pad.....	11-7
Anode.....	10-3	Clip.....	4-10
		Clip Fuel Pipe ϕ 10.....	3-12
Ball Bearing 6000.....	10-2	Clip ϕ 15.....	15-10
Ball Bearing 6000.....	10-11	Clip ϕ 9.5.....	15-8
Ball Bearing 6001.....	10-41	Clutch.....	10-35
Ball Bearing 6004.....	10-7	Clutch Cam.....	10-14
Ball Bearing 6204.....	2-2	Collar 6.2-9-10.7.....	15-3
Bevel Gear Ass'y (A).....	10-9	Collar 6.2-9-35.....	7-8
Bevel Gear B.....	10-13	Collar 6.2-9-7.....	4-26
Bolt.....	1-5	Collar 6.2-9-7.4.....	3-9
Bolt.....	1-6	Collar 6.2-9-7.4.....	4-25
Bolt.....	1-26	Collar 6.2-9-7.4.....	13-3
Bolt.....	1-32	Collar 6.4-10-4.7.....	13-12
Bolt.....	1-35	Collar Drum.....	5-6
Bolt.....	3-7	Connecting Rod Ass'y.....	2-5
Bolt.....	3-10	Connecting Rod Bolt.....	2-6
Bolt.....	3-17	Cotter.....	1-15
Bolt.....	4-3	Cover.....	12-19
Bolt.....	4-27	Cover Fuel Tank.....	15-2
Bolt.....	4-30	Cowl Latch Ass'y.....	13-2
Bolt.....	5-3	Crankcase Head.....	3-14
Bolt.....	5-7	Crankshaft Ass'y W/Gear.....	2-1
Bolt.....	6-9	Cyl Block • Crankcase Ass'y.....	1-1
Bolt.....	7-6	Cylinder Head Cover.....	1-24
Bolt.....	8-3	Cylinder Head Cover Gasket.....	1-25
Bolt.....	8-6	<D>	
Bolt.....	8-7	Damper (Lower).....	11-25
Bolt.....	8-15	Decal Set(MFS2.5B).....	14-7-2
Bolt.....	8-17	Decal Set(MFS2B).....	14-7-1
Bolt.....	9-12	Decal Set(MFS3.5B).....	14-7-3
Bolt.....	10-4	Distance Piece.....	11-21
Bolt.....	10-32	Dowel Pin 6-12.....	1-4
Bolt.....	10-44	Dowel Pin 6-12.....	3-3
Bolt.....	10-45	Dowel Pin 6-12.....	8-4
Bolt.....	11-16	Dowel Pin 6-12.....	8-5
Bolt.....	11-35	Dowel Pin 6-12.....	8-16
Bolt.....	12-12	Drain Bolt M10P1.25-14.....	3-4
Bolt.....	12-20	Drain Screw.....	4-15
Bolt.....	13-4	Drive Shaft Ass'y (L).....	10-10-2
Bolt.....	13-11	Drive Shaft Ass'y (S).....	10-10-1
Bolt.....	13-13	Drive Shaft Bushing.....	8-12
Bolt.....	15-5	Drive Shaft Housing Ass'y (S).....	8-1
Bolt 5-16.....	9-5	Drive Shaft Housing Gasket.....	3-13
Bolt 6-12.....	13-9	<E>	
Bolt 8-122.....	11-18	Engine Oil (1L).....	16-3
Bottom Cowl.....	13-1	Engine Short Block Kit.....	17-1
Bracket Stopper.....	3-8	Exhaust Valve.....	1-12
Breather Chamber Cover.....	1-33	Exhaust Valve Stem Seal.....	1-3
Breather Hose.....	4-33	Extension Housing.....	8-11
Bushing 14-15.8-7.....	12-3	Extension Housing Kit (L).....	17-6
Bushing Handle.....	12-17	<F>	
Bushing Pivot.....	11-32	Flame Trap.....	4-24
Bushing Upper Steering.....	11-33	Float.....	4-8
<C>		Float Arm Pin.....	4-11
Cable Holder.....	4-29	Float Chamber.....	4-12
Cam Rod (L).....	10-15-2	Float Chamber O-Ring.....	4-13
Cam Rod (S).....	10-15-1	Float Valve.....	4-9
Cam Rod Bushing.....	10-26	Flushing Plug.....	16-6
Camshaft Ass'y.....	1-10	Flywheel.....	7-1
Carburetor Ass'y.....	4-4-1	Friction Piece.....	11-28
Carburetor Ass'y.....	4-4-2	Friction Piece.....	12-9
Carburetor Ass'y.....	4-4-3	Friction Plate.....	6-8
Carburetor Gasket.....	4-21	Friction Spring.....	6-10
Carburetor Repair Kit.....	17-2	Fuel Cock Ass'y.....	15-6
Caution Decal (A).....	14-8	Fuel Cock Knob.....	15-11
Caution Tag (B).....	15-14	Fuel Hose.....	15-7-1
Ceramic Ball 7.7.....	9-8	Fuel Hose.....	15-9-1
Choke Rod.....	13-6	Fuel Hose Protector.....	12-16
Choke Rod Bushing.....	13-5	Fuel Hose W/Protector.....	15-7-2
Choke Wire.....	13-7	Fuel Hose W/Protector.....	15-9-2
Clamp 6.5-67P.....	1-31	Fuel Lever Decal.....	13-17
Clamp 6.5-67P.....	5-2	Fuel Tank Ass'y.....	15-1
Clamp 6.5-67P.....	6-16	Fuel Tank Cap Ass'y.....	15-16
Clamp Bracket.....	11-1	Fuel Tank Seal.....	15-15
Clamp Screw.....	11-4	<G>	
		Gasket 8.1-15-1.....	8-8
		Gasket 8.1-15-1.....	10-6
		Gasket Breather Chamber Cover.....	1-34
		Gear Case Ass'y.....	10-1
		Gear Oil (500mL).....	16-4
		Grip.....	12-6
		Grommet 13-2.....	8-14
		Grommet 29.3.....	8-9
		Grommet Water Pipe Upper.....	10-50
		Grommet Water Tube Lower.....	10-31
		Guide Plate Gasket.....	10-21
		<H>	
		Handle Color.....	12-18
		Hook Tank Cap.....	15-18
		Hose.....	3-11
		Hose.....	4-32
		Hose.....	8-10
		<I>	
		Igniter W/Resistance-Cap.....	7-4
		Insulator.....	4-22
		Intake Manifold.....	4-1
		Intake Manifold Gasket.....	4-2
		Intake Silencer.....	4-23
		Intake Valve.....	1-11
		Intake Valve Stem Seal.....	1-2
		<K>	
		Key (Magneto).....	2-13
		Key Pump Impeller.....	10-20
		Key Pump Impeller.....	10-28
		Knob Tilt Stopper.....	11-9
		<L>	
		Lever.....	11-13
		Lifter.....	1-17
		Lower Unit Ass'y (S).....	17-
		Lower Unit Gasket Set.....	17-5
		<M>	
		Magneto Nut (10P-1.25).....	7-3
		Main Jet (#58).....	4-6-1
		Main Jet (#65).....	4-6-2
		Main Jet (#68).....	4-6-3
		Main Nozzle.....	4-5-1
		Main Nozzle.....	4-5-2
		Main Nozzle.....	4-5-3
		<N>	
		Nut.....	4-31
		Nut.....	8-19
		Nut.....	11-22
		Nut.....	14-5
		Nylon Nut.....	11-19
		<O>	
		Oil Filler Cap.....	1-8
		Oil Level Decal.....	13-18
		Oil Seal 10.1-20-7.....	3-15
		Oil Seal 10-22-8.....	10-19
		Oil Seal 12-24-8.....	10-42
		Oil Seal 20-35-7.....	2-4
		Oil Sight Gauge.....	3-2
		Oilpan Ass'y.....	3-1
		Oilpan Gasket.....	3-6
		O-Ring 1.9-6.8.....	9-7
		O-Ring 2.0-10.0.....	15-12
		O-Ring 2.4-35.2.....	3-16
		O-Ring 2.4-9.5.....	10-25
		O-Ring 2.4-9.5.....	11-2
		O-Ring 3.1-24.4.....	1-9
		O-Ring 3.2-47.....	10-43
		O-Ring A 2.5-4.9.....	10-24
		O-Ring Drain Screw.....	4-16
		<P>	
		Pilot Screw.....	4-20-1
		Pilot Screw.....	4-20-2
		Piston.....	2-7
		Piston Pin.....	2-11
		Piston Pin Clip.....	2-12
		Piston Ring 1st.....	2-8
		Piston Ring 2nd.....	2-9
		Piston Ring-Oil.....	2-10
		Pivot Bolt.....	1-20
		Pivot Rocker Arm.....	1-22
		Plate Push Rod.....	1-19

Plug	10-5
Plug Cap W/Resistance	7-5
Power Head Gasket Set	17-3
Pre Coated Bolt	6-14
Propeller Ass'y (4.5") (Plastic)	10-46-4
Propeller Ass'y (6") (Aluminium)	10-46-2
Propeller Ass'y (6") (Plastic)	10-46-3
Propeller Ass'y (7") (Plastic)	10-46-1
Propeller Shaft	10-38
Propeller Shaft Housing	10-40
Propeller Shaft Housing Ass'y	10-39
Pump Case (Upper)	10-29
Pump Case Ass'y (Lower)	10-18
Pump Case Gasket	10-23
Pump Case Gasket (Lower)	10-17
Pump Case Liner	10-30
Push Rod	1-18
Push Rod Clutch	10-37
<R>	
Ratchet	6-6
Recoil Starter Ass'y	6-1
Reel	6-4
Retainer	1-14
Return Spring	6-7
Ring Gear Cover Ass'y	7-7
Rivet 3-22	11-6
Rocker Arm	1-21
Rope Anchor	6-12
Rope Anchor Plate	6-13
Rubber Cap	4-19
<S>	
Safety Rope 4-1000	16-2
Screw	4-14
Screw	12-8
Screw	12-14
Screw Friction Plate	11-31
Seal Ring Fuel Cock Rod Knob	15-13
Shear Pin 4-24	10-47
Shift Decal (F-N)	13-16
Shift Lever Shaft Ass'y	9-6
Shift Rod (S)	9-1
Shift Rod Joint Ass'y	9-4
Shift Rod Lever	9-11
Shim 21-28-0.1	10-8-1
Shim 21-28-0.15	10-8-2
Shoulder Bolt	11-8
Slinger	1-36
Slow Air Jet (#115)	4-7-1
Slow Air Jet (#125)	4-7-2
Spacer 10.1-15-72	10-12
Spark Plug (DCPR6E)	1-37
Spark Plug Decal	13-15
Split Pin 2-12	9-3
Split Pin 4-35	10-48
Spring	11-15
Spring	12-11
Spring Clutch	10-36
Spring Friction Plate	11-29
Spring Pin 2-12	11-14
Spring Pin 3-8	10-16
Spring Shift Lever Stopper	9-9
Spring Stop Screw	4-18
Spring Washer	10-34
Spring Washer	14-4
Starter Handle	6-11
Starter Rope ϕ 3.5-1200	6-5
Starter Seal	6-2
Starter Spring	6-3
Steering Bracket	8-2
Stop Screw	4-17
Stop Switch Ass'y	13-10
Stop Switch Lanyard Ass'y (W/Curl)	13-10a
Stopper	11-12
Stopper Bushing	8-13
Storage Decal	13-19
Stud Bolt	8-18
Swivel Bracket A	11-11
Swivel Bracket B	11-27
<T>	
Tank Filler Cap Gasket	15-17
Test Propeller	16-7
Thermostat	1-28
Thermostat Cap	1-29

Thermostat Cap Gasket	1-30
Throttle Decal	12-7
Throttle Drum	5-4
Throttle Opener	5-5
Throttle Rod	5-9
Throttle Shaft	12-5
Throttle Shaft Damper	12-4
Throttle Shaft Support	12-13
Throttle Wire	12-15
Throttle Wire Bracket	5-1
Thrust Bushing	11-34
Thrust Plate 20.2-32-1	2-3
Thrust Rod Ass'y	11-26
Thrust Supporter	11-24
Tiller Handle	12-2
Tiller Handle Ass'y	12-1
Tilt Handle	14-2
Tilt Stopper	11-10
Tool Kit	16-1
Top Cowl Ass'y	14-1
Top Cowl Seal (L=1100)	14-6
Touch-Up Paint (Aquamarine)	16-5
<V>	
Valve Spring L=35	1-13
Valve Spring Seat	1-16
<W>	
Washer	1-7
Washer	4-28
Washer	7-2
Washer	9-2
Washer	10-33
Washer	11-17
Washer	11-23
Washer	11-30
Washer	14-3
Washer 10.2-19-1	3-5
Washer 10.5-18-1.5	9-10
Washer 6.5-21-1	13-8
Washer 6-16-1.5	1-27
Washer 6-16-1.5	5-8
Washer 6-16-1.5	6-15
Washer 6-16-1.5	13-14
Washer 6-16-1.5	15-4
Washer 8.5-28-1	11-20
Water Pipe Ass'y (L)	10-49-2
Water Pipe Ass'y (S)	10-49-1
Water Pump Guide Plate	10-22
Water Pump Impeller	10-27
Water Pump Repair Kit	17-4

INDEX (Parts Number)

172-36008-0	8-14	3AB-05007-0	6-10	3AS-06870-0	13-10	3H6-03232-0	4-11
301-66023-0	10-25	3AB-05012-0	6-7	3AU-04468-0	4-6-3	3H6-03240-0	4-9
301-66023-0	11-2	3AB-05013-0	6-5	3B2-63063-0	12-13	3H6-03244-0	4-10
307-62116-1	11-20	3AB-05019-0	6-11	3B2-65022-0	10-20	3H6-03267-0	4-18
309-00131-0	2-13	3AB-05090-0	6-1	3BJ-72100-0	16-1	3H6-03292-0	4-15
309-00132-0	7-3	3AB-05104-0	6-4	3BMQ60000-1	10-1	3H6-03293-0	4-16
309-60111-0	10-42	3AB-05131-0	6-12	3BMQ87301-1	17-7-1	3H6-03952-1	4-22
309-62115-2	11-18	3AB-05134-0	6-13	3BMQ87302-1	17-7-2	3H6-06999-0	7-5
309-62117-1	11-21	3AB-05138-0	6-9	3BN-67578-0	13-16	3H6-07205-0	1-16
309-62441-2	11-28	3AB-06300-1	7-7	3BR-63102-1	12-18	3H6-07223-0	1-15
309-62446-1	11-29	3AB-06303-1	7-8	3BR-87801-1	14-7-3	3H6-07232-0	1-18
309-62463-0	11-9	3AB-06846-1	15-2	3BRB02091-0	4-1	3H6-07234-0	1-20
309-64106-0	10-46-3	3AB-07201-0	1-11	3BV-87801-1	14-7-1	3H6-07236-0	1-22
309-64126-1	10-47	3AB-07231-0	1-17	3C8-62104-2	11-6	3H6-07406-0	3-5
309-70021-3	15-17	3AB-07233-0	1-19	3C8-62107-0	11-8	3H6-07705-1	3-4
309Q62442-2	11-31	3AB-07235-0	1-21	3C8-66308-0	1-27	3H6-07937-0	1-23
312-72201-0	16-2	3AB-07402-0	3-6	3C8-66308-0	5-8	3H6-62325-0	11-34
314-64103-0	10-46-4	3AB-07421-0	3-2	3C8-66308-0	6-15	3H6-63048-0	12-4
332-00021-1	2-11	3AB-07431-0	1-33	3C8-66308-0	13-14	3H6-63505-0	4-29
332-60005-2	10-5	3AB-07432-0	1-34	3C8-66308-0	15-4	3H6-63510-0	12-3
332-60006-0	8-8	3AB-07435-0	4-33	3C8-71017-0	15-18	3H6-63611-0	5-4
332-60006-0	10-6	3AB-07640-0	1-36	3DJ-04458-0	4-6-1	3H6-63612-0	5-5
332-61315-0	9-10	3AB-35143-0	15-8	3FO-60223-0	10-19	3H6-63618-0	5-6
332-62101-1	11-7	3AB-60001-1	8-17	3FO-61101-1	8-18	3H6-67151-0	13-6
332-72306-0	16-4	3AB-60001-1	10-45	3FO-62160-0	11-26	3H6-72026-0	13-15
336-60007-0	16-6	3AB-60003-0	8-12	3FO-64101-0	10-46-1	3H6-76079-1	4-26
338-02215-0	3-12	3AB-60213-0	10-2	3FO-64211-0	10-38	3H9-70313-0	12-16
338-60218-2	10-3	3AB-60213-0	10-11	3FO-64215-0	10-35	3RO-07422-0	1-9
345-01111-0	1-4	3AB-61012-0	3-13	3FO-64221-0	10-36	3RO-71015-1	1-8
345-01111-0	3-3	3AB-61336-1	11-25	3FO-64223-0	10-37	3RO-72180-0	14-8
345-01111-0	8-4	3AB-62212-0	11-24	3FO-64321-0	10-12	3R1-03251-0	4-6-2
345-65015-0	10-43	3AB-62321-1	11-32	3FO-65011-0	10-30	3R3-07204-0	1-2
345-66021-0	9-7	3AB-62464-3	11-10	3FO-65016-0	10-29	3R3-07206-0	1-3
346-67115-0	13-8	3AB-63068-0	11-13	3FO-65018-0	10-23	3R3-63012-0	12-6
350-00024-1	2-12	3AB-63102-0	12-17	3FO-65020-0	10-17	3R4-03252-0	4-5-3
353-06283-0	13-12	3AB-63107-0	12-19	3FO-65029-0	10-21	3R6-70320-1	15-16
353-06821-0	13-10a	3AB-63617-0	5-9	3FO-65032-0	10-31	3T5-76079-0	15-3
369-61016-0	8-9	3AB-64111-0	16-7	3FO-66011-0	10-14	3V1-00011-0	2-8
369-62106-0	11-4	3AB-64306-0	10-10-1	3FO-66012-0	10-15-1	3V1-00012-0	2-9
369-64010-2	10-9	3AB-64307-0	10-10-2	3FO-66013-0	10-15-2	3V1-00013-0	2-10
369-64014-0	10-8-1	3AB-64332-0	8-13	3FO-66031-0	10-26	3V1-02012-0	3-16
369-64015-0	10-8-2	3AB-65025-0	10-22	3FO-87321-0	17-5	3V1-07202-0	1-12
369-64020-2	10-13	3AB-65031-0	10-50	3F0B64512-0	10-46-2	3V1-07221-0	1-14
369-65021-1	10-27	3AB-65191-0	10-49-1	3FOQ60101-1	10-40	3V1-60001-1	11-35
369-65022-0	10-28	3AB-65192-0	10-49-2	3FOQ87323-1	10-39	3V1-63035-1	12-9
369-66021-1	10-24	3AB-66130-0	9-6	3G9-66136-0	15-12	3V1-63036-0	12-11
369-66112-1	9-9	3AB-66214-0	9-1	3GT-02160-0	15-7-2	3V1-63041-0	12-5
369-66116-0	9-8	3AB-66225-0	9-11	3GT-02175-0	15-9-2	3V1-63077-0	12-10
369-66241-0	9-4	3AB-66334-1	11-12	3GT-03200-0	4-4-1	3V1-63600-0	12-15
369-70063-0	15-13	3AB-66336-0	11-15	3GT-03221-0	4-12	3V1Q63003-4	12-1
369-70311-0	15-6	3AB-67104-0	13-5	3GT-03231-0	4-8	3V1Q63011-3	12-2
393-62416-1	11-33	3AB-67197-0	13-7	3GT-03252-0	4-5-1	3V9-72019-0	12-7
398-06972-0	1-31	3AB-67572-0	13-19	3GT-03256-0	4-19	910103-0612	13-9
398-06972-0	5-2	3AB-70036-0	15-15	3GT-04915-0	4-7-1	910103-0616	4-30
398-06972-0	6-16	3AB-70310-1	15-1	3GT-04925-0	4-7-2	910103-0616	10-4
3AO-76079-0	3-9	3AB-72024-2	13-17	3GT-05101-0	3-8	910103-0625	12-12
3AO-76079-0	4-25	3AB-72183-0	15-14	3GT-06001-0	7-1	910103-5612	13-11
3AO-76079-0	13-3	3AB-87121-0	17-3	3GT-06041-0	7-4	910103-5616	9-5
3AA-67120-0	13-2	3AB-87322-0	17-4	3GT-07810-0	1-10	910103-5625	7-6
3AA-67503-0	6-2	3AB-87801-1	14-7-2	3GT-60108-0	6-14	910121-0616	1-26
3AB-00001-1	2-7	3ABB01021-0	1-24	3GT-67501-0	14-6	9101E3-0616	12-20
3AB-00040-0	2-5	3ABB01031-0	1-29	3GT-70062-0	15-11	9101E3-0616	13-13
3AB-00059-0	2-6	3ABB07400-0	3-1	3GT-70325-0	15-9-1	9101E3-0625	15-5
3AB-00070-0	2-1	3ABB63508-0	5-1	3GT-70326-0	15-7-1	9101E3-5612	8-15
3AB-00115-0	2-3	3ABQ61020-2	8-1	3GT-72046-0	13-18	9101E3-5616	1-35
3AB-00121-0	2-4	3ABQ61100-0	8-11	3GT-87122-0	17-2	9101E3-5616	13-4
3AB-01024-1	1-25	3ABQ62001-1	8-2	3GTB01100-2	1-1	9101E3-5620	3-10
3AB-01032-0	1-30	3ABQ62102-0	11-5	3GTB87090-3	17-1	9101E3-5620	3-17
3AB-01111-0	8-5	3ABQ62111-2	11-1	3GTQ62105-0	11-3	9101E3-5620	10-44
3AB-01111-0	8-16	3ABQ62391-1	11-11	3GU-03200-0	4-4-2	9101E3-5625	5-3
3AB-01210-0	3-14	3ABQ62392-1	11-27	3GU-03252-0	4-5-2	9101E3-5630	1-32
3AB-01215-0	3-15	3ABQ67100-0	13-1	3GV-03200-0	4-4-3	9101E3-5630	8-6
3AB-02104-0	4-2	3ABQ67521-2	14-2	3GV-10230-0	16-8	9101E3-5835	8-3
3AB-02215-1	15-10	3ABQ67645-1	14-1	3H2-65040-1	10-18	9101F4-5630	4-3
3AB-03265-0	4-17	3ABQ87312-0	17-6	3H6-01030-0	1-28	9101F4-5635	1-5
3AB-03266-0	4-20-1	3AC-72300-0	16-3	3H6-02011-0	4-21	9101F4-5635	3-7
3AB-05003-0	6-6	3AC-72326-0	16-5	3H6-02411-0	4-23	9106E3-0808	8-7
3AB-05004-0	6-3	3AE-07203-0	1-13	3H6-02603-0	4-24	910903-6512	9-12
3AB-05006-0	6-8	3AS-03266-0	4-20-2	3H6-03222-0	4-13	9161E3-0635	5-7

9161E3-0645.....	10-32
9161E3-0650.....	11-16
9161F1-0685.....	4-27
9161F9-0675.....	1-6
9208E3-0518.....	12-8
921503-0612.....	12-14
922503-6412.....	4-14
930103-0600.....	4-31
930103-0600.....	14-5
9301E3-0600.....	8-19
9301E3-0600.....	11-22
930403-0800.....	11-19
940103-0600.....	4-28
940103-0600.....	9-2
940103-0600.....	10-33
940103-0600.....	14-3
940121-1000.....	7-2
9401E3-0600.....	1-7
9401E3-0600.....	11-17
9401E3-0600.....	11-23
9401E3-0600.....	11-30
941303-0600.....	10-34
941303-0600.....	14-4
951403-0212.....	11-14
951407-0308.....	10-16
951503-0212.....	9-3
951503-0435.....	10-48
9601-0-6001.....	10-41
9601-0-6004.....	10-7
9603-3-6204.....	2-2
9701-1-1103.....	1-37
98AB-30-050.....	8-10
98AB-30-230.....	4-32
98AB-50-080.....	3-11

トーハツ船外機
パーツ カタログ

PARTS CATALOG

MFS 2B

2.5B

3.5B

Serial Number 000001AA~

TOHATSU CORPORATION

**Address : 5-4,3-chome,Azusawa,Itabashi-ku,
TOKYO,174-0051 JAPAN**

Phone : TOKYO (03)3966-3117

FAX : TOKYO (03)3966-0090

Website : www.tohatsu.co.jp

本 社 〒174-0051 東京都板橋区小豆沢3-5-4 03(3966)3116
マリン九州 〒812-0892 福岡市博多区東那珂2-10-55 092(411)8770
マリン関西 〒530-0043 大阪市北区天満1-8-27 06(6358)2971
マリン関東 〒174-0051 東京都板橋区小豆沢3-5-4 03(3966)2222